

Brise-Soleil orientables

La maîtrise de la lumière naturelle.



Vision Bois Construction | Eco Design Menuiserie

 **GRIESSER**

Inspired by
the **Sun.**



Nous aimons le soleil, qui est pour nous une source d'inspiration au quotidien. En tant que pionniers, nous développons des solutions confortables et durables d'excellente conception.

Notre vocation: proposer des idées nouvelles pour le monde de demain.

A photograph of a modern, minimalist house with a light-colored facade. A large, leafy tree stands in the foreground, casting shadows on the building. The house features a large window with horizontal blinds and a patio area with two orange chairs. The scene is set in a lush, green environment.

Gardez le contrôle pour une
exploitation optimale de la
lumière naturelle.
Ni éblouissement.
Ni chaleur excessive.

Pourquoi choisir des Brise-Soleil orientables Griesser ?



Assez d'être plongé dans l'obscurité tandis que le soleil brille dehors ?

Grâce aux brise-soleil Griesser, vous apprécierez la lumière du soleil sans éblouissement, tout en laissant la chaleur à l'extérieur. Les lames peuvent être orientées pour réguler l'apport de lumière.

Faites entrer confort et énergie positive dans votre vie.

Griesser offre la plus large gamme de brise-soleil orientables. Extrêmement robustes, ils sont adaptés aux architectures les plus variées.

De l'intérieur, vous voyez parfaitement l'extérieur tout en restant protégé des regards indiscrets.

Très respectueux de l'environnement, les stores brise-soleil orientables ont une empreinte carbone positive vous permettant de réduire la vôtre. En régulant la chaleur entrant dans votre maison, vous réduisez significativement votre consommation d'énergie. Avec un système de protection solaire automatique, vous pouvez économiser votre facture énergétique.

Ne faites aucun compromis. Grâce à la bicoloration des lames, vous pouvez choisir une couleur côté intérieur et une autre couleur côté extérieur.



Maîtrise optimale de la lumière naturelle.
Vous souhaitez un ensoleillement maximal tout en restant préservé de la chaleur, de l'éblouissement et des regards indiscrets ? Les brise-soleil orientables sont la solution idéale.

En option, tous nos brise-soleil orientables peuvent être dotés d'un angle d'inclinaison à la descente, afin de ne jamais plonger les pièces dans l'obscurité totale lors de la descente.

Le saviez-vous ?
Sous l'effet de la lumière naturelle, les enfants apprennent plus vite, la productivité augmente et les ventes croissent.



**Gardez la chaleur dehors en été.
Laissez-la entrer en hiver.**

En été, quand il fait chaud dehors, l'ombrage protège l'intérieur des rayons de chaleur. Il n'est plus nécessaire d'installer un climatiseur et vous pouvez alors réaliser une économie de consommation d'énergie de refroidissement. En hiver, réduisez vos coûts de chauffage grâce à la l'énergie solaire entrant dans les pièces.



Ouverture vers l'extérieur.

Les lames offrent une vue libre sur l'extérieur, offrant ainsi un véritable sentiment de bien-être. Grâce à cette ouverture sur l'extérieur, la capacité de mémorisation est augmentée, les processus de guérison sont favorisés et les appels téléphoniques sont traités plus rapidement.



Design épuré.

Griesser offre un ensemble complet d'alternatives pour satisfaire chaque demande, tout en conservant un style épuré.



Résistance au vent.

Tous les brise-soleil orientables de Griesser ont une résistance au vent éprouvée. Certains peuvent résister à des vents forts, allant jusqu'à 92 km/h et plus.



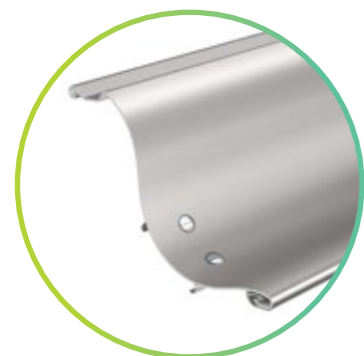
Des lames au design unique pour tout style architectural, proposées aussi en bicolore pour une harmonie parfaite.

Metalunic®

Produit phare de l'entreprise, Metalunic® est le brise-soleil orientable qui associe le mieux protection solaire, sécurité et esthétique. L'ajustement des lames se fait directement dans les coulisses, permettant le contrôle total de leur orientation.



Metalunic® : le brise-soleil orientable tout métal le meilleur de sa catégorie.



Metalunic®

- Conception hautement esthétique, sans câbles apparents. Vue entièrement dégagée sur l'extérieur.
- Moteur intelligent : fermeture en douceur, sans bruit, pour un changement de lumière agréable. Système d'arrêt automatique sur obstacle.
- Équipé d'un système retardant l'effraction : anti-relevage et lames bloquées ne pouvant être retirées de l'extérieur.
- Très facile à nettoyer.
- Tout simplement le meilleur de sa catégorie.

●●●●●
Contrôle de la lumière/
Anti-éblouissement

●●●●○
Obscurcissement/
Protection visuelle

●●●●○
Résistance au vent/
Stabilité

Options Metalunic®

- Délivre 50% de lumière naturelle en plus et une diminution de 25% de l'éblouissement grâce à la forme de ses lames qui renvoient les rayons du soleil vers le plafond.
- Design esthétique en façade avec la courbe unique des lames. Cette forme en sinus rend sa conception encore plus robuste.
- Le meilleur produit de sa catégorie optimisé.





Grinotex®

Grinotex® est une protection solaire orientable performante qui permet une régulation optimale de la lumière ainsi qu'une occultation efficace de vos pièces. Conception cubique, empilement précis en fermeture, robustesse... une fabrication de précision digne d'un horloger !



Grinotex® : Un câble en acier inoxydable gainé, sans textile, extrêmement robuste qui garantit sa longévité et adapté aux grandes largeurs.



Contrôle de la lumière/
Anti-éblouissement



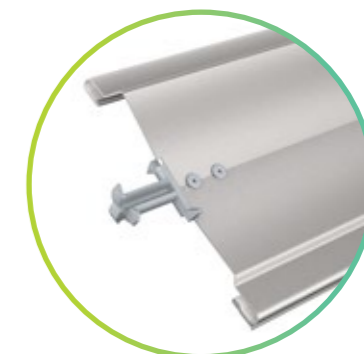
Obscurcissement/
Protection visuelle



Résistance au vent/
Stabilité

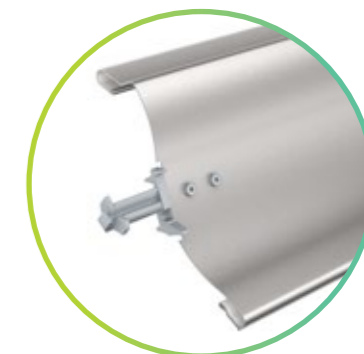
Grinotex®

- Équipé d'un système retardant l'effraction : anti-relevage et lames bloquées ne pouvant être retirées de l'extérieur. Système d'arrêt automatique sur obstacle.
- Peut être entièrement fermé grâce à un joint d'étanchéité.
- Moteur intelligent : fermeture en douceur, sans bruit, pour un changement de lumière agréable.



Options Grinotex®

- Les lames en sinus ne sont pas seulement jolies, elles offrent bien plus.
- La courbe des lames guide les rayons du soleil vers le plafond.
- Une atmosphère agréable s'en dégage alors.



Lamisol®

Lamisol® est le plus vendu de notre gamme brise-soleil orientables. Robustesse, lignes affirmées, il permet une régulation optimale de la lumière naturelle et une fermeture silencieuse.

⊕ Lamisol® : Avec ses lames en Z, c'est le produit idéal pour les immeubles de bureaux mais grâce à son bon obscurcissement, il convient également à toutes vos pièces de vie.



Lamisol®

- Une esthétique épurée soutenue par l'alignement des cordons échelles et tex-band.
- Un joint d'étanchéité pour une fermeture plus silencieuse.
- Deux différentes largeurs de lames disponibles.

●●●●○
Contrôle de la lumière/
Anti-éblouissement

●●●●○
Obscurcissement/
Protection visuelle

●●●●●
Résistance au vent/
Stabilité

Options Lamisol®

- Afin de garantir la protection contre l'éblouissement et la transmission simultanée de la lumière pendant le mouvement descendant, le brise-soleil orientable peut être commandé en option avec une position de travail de 45 degrés. Cela permet d'éviter un assombrissement soudain.
- Différents angles de lames sur le même store : la partie inférieure protège de l'éblouissement, la zone centrale délivre une agréable lumière naturelle, et la partie supérieure renvoie un ensoleillement maximal vers l'intérieur.
- Disponible aussi en monobloc, facile à installer dans les projets de rénovation.
- Fabrication dédiée pour une résistance à des vents forts, jusqu'à 92 km/h.





Solomatic®

Solomatic® est le brise-soleil orientable historique de Griesser, avec son design d'origine qui demeure très actuel. Continuellement adapté aux technologies les plus récentes, il est aujourd'hui encore très apprécié, en particulier dans l'hémisphère nord.

⊕ Solomatic® : le brise-soleil orientable historique de Griesser.

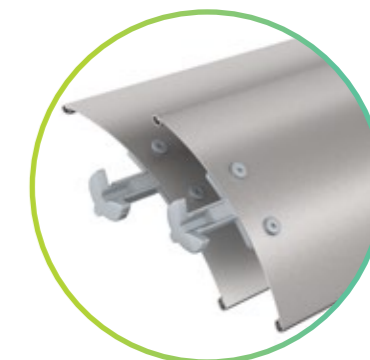
●●●○
Contrôle de la lumière/
Anti-éblouissement

●●○○
Obscurcissement/
Protection visuelle

●●●○
Résistance au vent/
Stabilité

Solomatic®

- Des lames bombées avec ourlet.
- Deux lames de largeur différentes disponibles.
- Bonne résistance au vent.



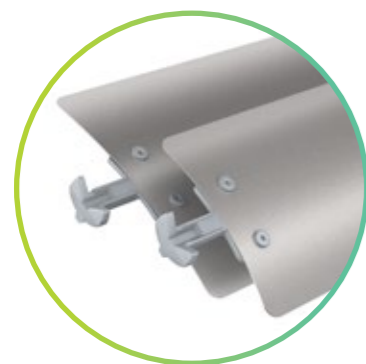
Options Solomatic®

- Afin de garantir la protection contre l'éblouissement et la transmission simultanée de la lumière pendant le mouvement descendant, le brise-soleil orientable peut être commandé en option avec une position de travail de 45 degrés. Cela permet d'éviter un assombrissement soudain.
- Disponible aussi en monobloc, facile à installer dans les projets de rénovation.

Aluflex®

Aluflex®, dernier né de la gamme, a été conçu avec les lames les plus plates et les plus fines de la gamme. Très flexible, léger, il est plébiscité par les architectes pour les espaces exigus.

⊕ Aluflex® : extra plat, léger, style rétro, avec les lames les plus flexibles de la gamme. Adapté à la rénovation.



Aluflex®

- Un design rétro.
- Extra plat pour une vue maximale vers l'extérieur.
- Extra flexible pour une plus grande résistance aux projections.
- Nécessite peu d'espace de fixation.

●●●○
Contrôle de la lumière/
Anti-éblouissement

●○○○
Obscurcissement/
Protection visuelle

●●●○
Résistance au vent/
Stabilité

Options Aluflex®

- Différentes largeurs permettent de s'adapter à l'espace disponible.





La Wave House allie un design luxueux à la norme des maisons passives et est optimisée pour le climat méditerranéen grâce à des solutions intelligentes de protection solaire et de ventilation. L'architecte Enrique Cacopardo prouve qu'une construction durable et une grande qualité de conception ne sont pas contradictoires. Il convient de souligner l'approche globale dans laquelle les matériaux, l'orientation, la protection solaire et l'étanchéité à l'air ont été coordonnés avec précision.



Découvrez la palette de couleurs Griesser.

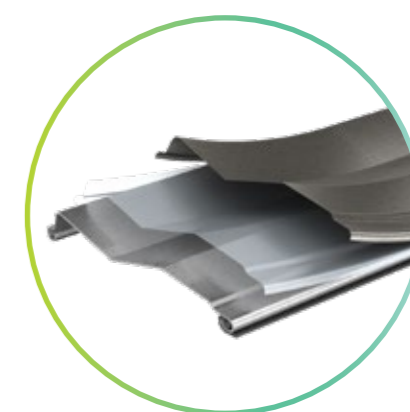
Pour une harmonie parfaite avec la façade, choisissez parmi plus de 150 coloris. La couleur se définit par sa teinte, sa brillance et sa structure. La version standard se compose d'éléments lisses satinés.



BiColor.

Vous avez le choix du coloris extérieur des lames pour que celles-ci s'intègrent parfaitement à l'esthétique de votre façade. La teinte de la face intérieure s'adapte, quant à elle, aux couleurs de la pièce. **Une exclusivité Griesser.**

Remarque : dans le cas de la version BiColor, une étroite bande de la couleur extérieure est visible sur la face intérieure du tablier pour chaque lame.



Protect^{PLUS}.

L'air marin et la pollution atmosphérique accélèrent l'usure des brise-soleil orientables. Le revêtement supplémentaire des lames les protège de la corrosion filiforme.

Une large gamme de coloris.

Découvrez l'harmonie parfaite entre la fenêtre et la façade : choisissez parmi plus de 150 couleurs standard stylées* - ou créez la couleur de votre choix. Nos experts se feront un plaisir de concrétiser vos idées et de répondre à tous vos souhaits de couleurs.

*RAL, NCS, VSR, IGP, AkzoNobel



Un bien-être complet dans votre intérieur.

Découvrez les solutions de commande de Griesser : Smart Home et Smart Building. Grâce à une mise en réseau intelligente, il est même possible d'utiliser l'interface pour des produits tiers. Une technologie coordonnée pour un confort idéal. Découvrez le trio du confort.

⊕ Les solutions de commande de Griesser vous procurent un confort thermique et visuel, ainsi qu'une protection idéale de votre espace privé pour un sentiment ultime de bien-être.

Confort visuel.

Le système Smart Home de Griesser vous donne les pleins pouvoirs de la gestion de la luminosité. En éliminant les éblouissements désagréables, il permet d'optimiser l'éclairage naturel en fonction de vos préférences.

Confort thermique.

La protection solaire à commande automatique crée un climat ambiant agréable toute l'année. En régulant parfaitement la température intérieure, elle permet de réduire les besoins en chauffage et en climatisation. Des économies d'énergie combinées au confort et à la durabilité.

Confort protecteur.

Le système Smart Home de Griesser garantit votre confort tout en préservant votre intimité. Profitez de la tranquillité de votre intérieur, à l'abri des regards indiscrets. Sentez-vous en sécurité, sans être dérangés.

Smart Home Griesser.

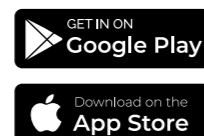
Une interaction parfaite. Griesser propose des protections solaires, des capteurs météo, des récepteurs et une application pour mettre vos installations solaires en réseau en toute fiabilité. Nous répondons ainsi à tous vos besoins.

Automatisation KNX de la maison et des bâtiments. (Non compatible avec le moteur solaire.)

Les commandes centrales KNX de Griesser disposent de nombreuses fonctionnalités pour les bâtiments de toute taille, comme la poursuite solaire et la démarcation de l'horizon : elles répondent ainsi aux exigences les plus élevées pour contrôler la protection solaire.

Automatismes radio BiLine.

Avec son esthétique contemporaine, le système de commande Griesser BiLine offre une grande fiabilité de fonctionnement grâce à la technologie de routage. Les systèmes radio ont l'avantage de pouvoir être installés rapidement, aussi bien dans les nouvelles constructions que lors de rénovation avec automatisation de bâtiments existants.



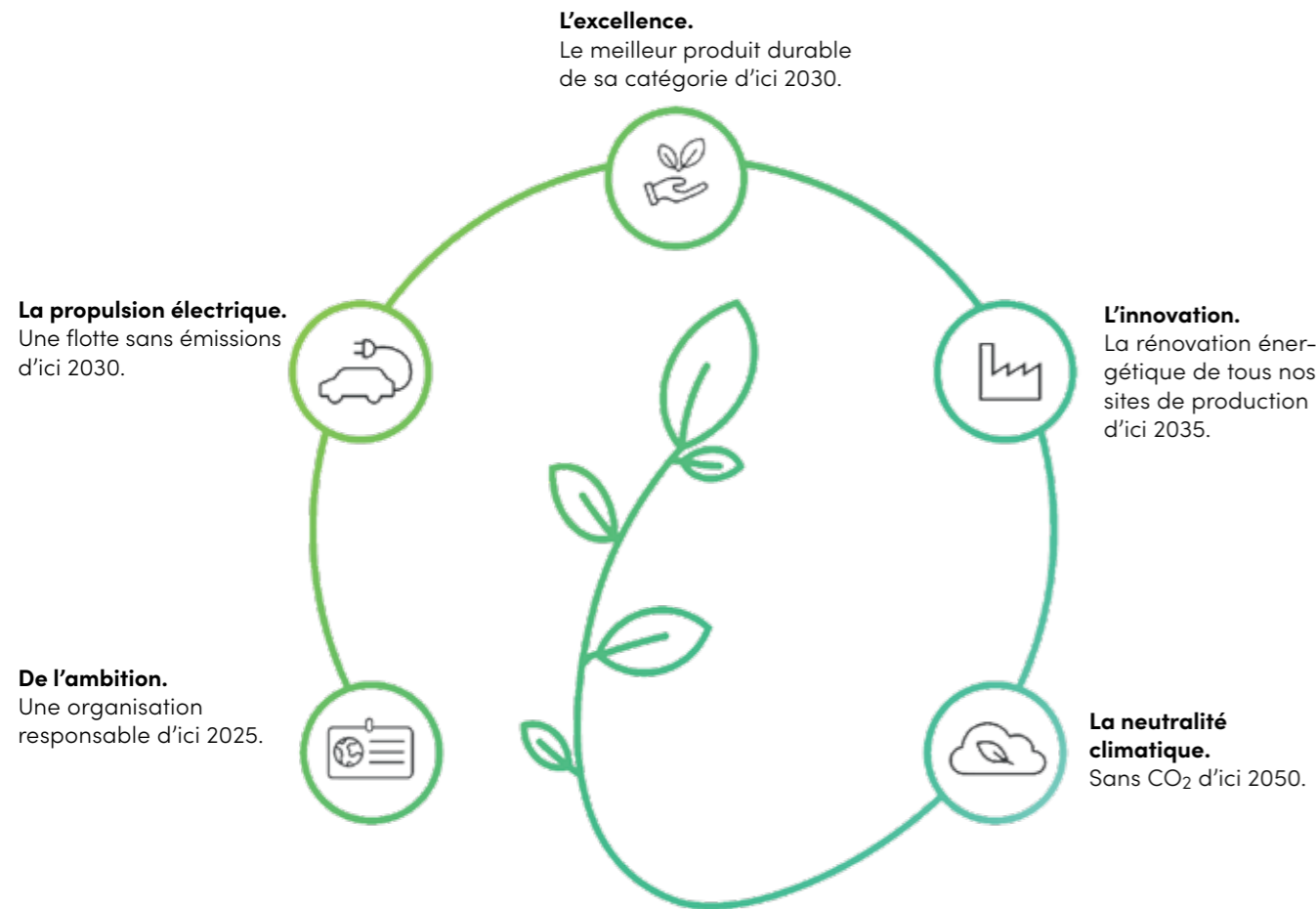
Vivre plus durablement. Économies d'énergie.



Une innovation durable.

L'équilibre entre climat et croissance.

Tournés vers l'avenir, nous sommes conscients de notre responsabilité envers la nature et l'environnement. Nous nous orientons progressivement vers la durabilité.



Des produits innovants fabriqués dans le respect des ressources, des investissements ciblés comme la rénovation durable des bâtiments et la conversion de notre flotte d'entreprise à l'e-mobilité font partie des caractéristiques de notre entreprise axée sur une gestion durable.

Nous n'atteindrons qu'ensemble les objectifs climatiques que nous nous sommes fixés. En chemin vers la neutralité climatique, nous misons sur la collaboration avec des partenaires engagés. Depuis 2008, Griesser a noué un partenariat actif avec myclimate, l'un des principaux prestataires en matière de compensation de CO₂ et de conseils pour la protection du climat. L'association économique swisscleantech compte également parmi nos solides partenariats. En tant que membre de soutien actif, Griesser a signé la charte pour une Suisse neutre en CO₂ d'ici 2050. Nous sommes également engagés au niveau international : depuis 2022, nous faisons partie du Pacte mondial des Nations Unies, le plus grand groupement mondial d'entreprises agissant de manière durable et des Nations Unies.



Une stratégie intelligente :
Les produits Griesser à commande automatique permettent une réduction de l'énergie des bâtiments.



Une construction durable :
La plus grande gamme de produits certifiés EPD / FDES du secteur.



Un recyclage qui a fait ses preuves :
Élimination climatiquement neutre des stores Griesser depuis 15 ans.



Pour l'avenir du climat :
Partenariats à long terme, en plus de la promotion ciblée de projets de protection du climat.



Entreprise familiale durable :
Récompensée par le Family Business Award 2022.

Nous ne faisons pas que parler, nous agissons. Nous montrons notre dynamisme par nos nombreux engagements pour demain. Griesser œuvre en faveur d'un avenir durable.



Griesser

Votre partenaire
de solutions pour votre
confort de vie.



Volets Roulants.
Rolpac®, Alucolor®, Tradi PUR,
Renobloc, Minicolor®.

Stores Toiles.
Solozip®, Soloscreen®,
Soloroll®.



Volets.
Volets Battants et Coulissants.



Automatismes.
Compatible avec Smart Home &
Smart Building.

Griesser offre une variété infinie de protections solaires. Robustes, performantes à la fois en matière de confort visuel et thermique, au design épuré, elles s'accordent à la perfection avec toutes les architectures.

Discrètes parfois, elles se rendent invisibles à souhait. Ou, véritables éléments de décor distinctifs, elles soulignent l'esthétisme unique de la façade. Des solutions de haute qualité qui vous ressemblent.

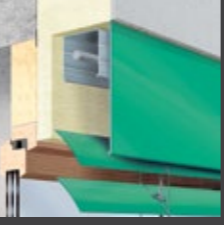
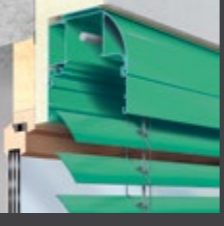


Brise-soleil orientables.
Metalunic®, Grinotex®, Lamisol®,
Solomatic®, Aluflex®.

Nos brise-soleil orientables en un coup d'œil.

	Dimensions maximales.		
<p>Metalunic® Le brise-soleil tout métal Metalunic® est le meilleur de sa catégorie. Son mécanisme complètement masqué offre une vue sans entrave sur le monde extérieur.</p>	<p>8 m²</p> <p>2800 mm</p> <p>4000 mm</p>	<p>●●●●○ Contrôle de la lumière/ Anti-éblouissement</p> <p>●●●●○ Obscurcissement/ Protection visuelle</p> <p>●●●●○ Résistance au vent/ Stabilité</p>	<ul style="list-style-type: none"> • Un maximum de lumière sans éblouissement. • Offre les plus hauts niveaux de sécurité.
<p>Grinotex® Un câble en acier inoxydable gainé, sans textile, extrêmement robuste qui garantit sa longévité.</p>	<p>8 m²</p> <p>4000 mm</p> <p>4250 mm</p>	<p>●●●●○ Contrôle de la lumière/ Anti-éblouissement</p> <p>●●●●○ Obscurcissement/ Protection visuelle</p> <p>●●●●○ Résistance au vent/ Stabilité</p>	<ul style="list-style-type: none"> • Un maximum de lumière sans éblouissement. • Offre un niveau de sécurité élevé. • Disponible dans des dimensions plus grandes que Metalunic®.
<p>Lamisol® Avec ses lames en Z, c'est le produit idéal pour les immeubles de bureaux mais s'adapte aussi à toutes types de situations.</p>	<p>10 m²</p> <p>4500 mm</p> <p>4300 mm</p>	<p>●●●●○ Contrôle de la lumière/ Anti-éblouissement</p> <p>●●●●○ Obscurcissement/ Protection visuelle</p> <p>●●●●○ Résistance au vent/ Stabilité</p>	<ul style="list-style-type: none"> • Idéal pour les grands immeubles de bureaux et pièces de vie. • Des traits clairs.
<p>Solomatic® Le brise-soleil orientable historique de Griesser.</p>	<p>15 m²</p> <p>4500 mm</p> <p>4500 mm</p>	<p>●●●●○ Contrôle de la lumière/ Anti-éblouissement</p> <p>●●●●○ Obscurcissement/ Protection visuelle</p> <p>●●●●○ Résistance au vent/ Stabilité</p>	<ul style="list-style-type: none"> • Design neutre et simple.
<p>Aluflex® Extra plat, léger, style rétro, avec les lames les plus flexibles de la gamme.</p>	<p>20 m²</p> <p>5000 mm</p> <p>4500 mm</p>	<p>●●●●○ Contrôle de la lumière/ Anti-éblouissement</p> <p>●●●●○ Obscurcissement/ Protection visuelle</p> <p>●●●●○ Résistance au vent/ Stabilité</p>	<ul style="list-style-type: none"> • Produit léger (s'il est motorisé, il nécessite moins d'énergie). • Disponible en grandes dimensions. • Idéal pour les situations de construction à espace restreint (encombrement réduit).

Type de pose.

	<p>Système en niche</p> <ul style="list-style-type: none"> • Le produit est complètement masqué dans une réservation prévue à cet effet. • Il peut être intégré dans l'isolation extérieure. • Très esthétique, aucun revêtement supplémentaire n'est requis. 	<ul style="list-style-type: none"> ✓ Metalunic® ✓ Grinotex® ✓ Lamisol® ✓ Solomatic® ✓ Aluflex®
	<p>Système sous linteau avec lambrequin</p> <ul style="list-style-type: none"> • Le mécanisme est masqué. • Facilement accessible pour l'entretien. • Une solution idéale là où il y a une contrainte d'espace. • Produit sur-mesure. 	<ul style="list-style-type: none"> ✓ Metalunic® ✓ Grinotex® ✓ Lamisol® ✓ Solomatic® ✓ Aluflex®
	<p>Système en saillie avec box</p> <ul style="list-style-type: none"> • Finition esthétique. • Un élément décoratif en façade. • Suivant les cas de figure, pas de jeu entre la glissière et la menuiserie. 	<ul style="list-style-type: none"> ✓ Lamisol® ✓ Solomatic® ✓ Aluflex®
	<p>Guidage coulisses</p> <ul style="list-style-type: none"> • Rigidité et tenue renforcées. • Coulisses intégrées pour encore plus d'esthétisme. 	<ul style="list-style-type: none"> ✓ Metalunic® ✓ Grinotex® ✓ Lamisol® ✓ Solomatic® ✓ Aluflex®
	<p>Guidage câbles</p> <ul style="list-style-type: none"> • Discret. • Esthétique. 	<ul style="list-style-type: none"> ✓ Solomatic® ✓ Aluflex®



Vous trouverez de plus amples informations techniques dans notre documentation à l'adresse suivante : griesser.com.

Inspired by the **Sun.**

griesser.com

