

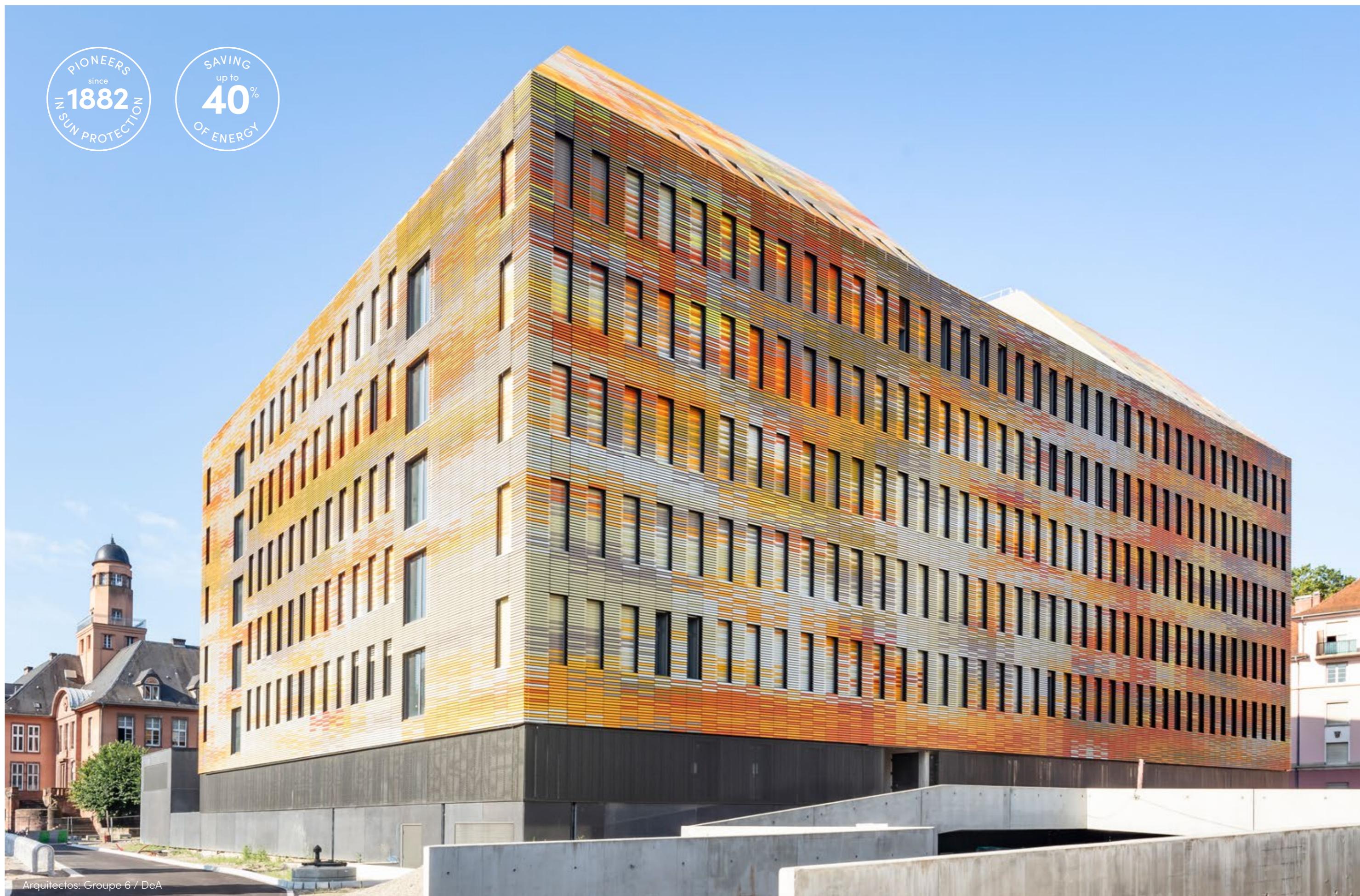
Metalunic® Persianas Graduables.

Técnica, opciones, aplicaciones.



PIONEERS
since
1882
IN SUN PROTECTION

SAVING
up to
40%
OF ENERGY



Arquitectos: Groupe 6 / DeA



Metalunic® Persianas graduables.

Nuestro producto puntero, la persiana graduable Metalunic®, combina a la perfección control solar, seguridad y estética. Las lamas se regulan directamente en las guías. De este modo se puede controlar la orientación sin limitación alguna. La persiana graduable Metalunic® está confeccionada totalmente en metal y es la mejor de su categoría. Su mecanismo completamente escondido permite una vista despejada hacia el exterior. El robusto perfil de las lamas es sumamente elegante y perfecto para aportar matices arquitectónicos.



Control óptimo de la incidencia de la luz.

La posición de las lamas se puede elegir libremente. De este modo, tú decides cuánta luz quieres que entre en las habitaciones. Por ejemplo, los niños aprenden más rápido con luz natural.



Ahorra energía.

Ahorra hasta un 40% de energía en verano y reduce tus gastos de calefacción en invierno gracias al control inteligente de la luz natural. Puedes encontrar los últimos estudios y resultados de investigaciones sobre este tema aquí: www.es-so.com



Vista despejada hacia el exterior.

La luz diurna repercute de manera esencial en la productividad, la salud y el bienestar de todas las personas que están en espacios cerrados.



Excelente diseño.

Griesser convence con el más amplio surtido de persianas graduables que permiten conseguir un diseño puro y rectilíneo. Toda una demostración de estilo.



Alta resistencia al viento.

Las persianas graduables de Griesser se caracterizan por su resistencia probada al viento. Algunos modelos soportan vientos fuertes con velocidades de 92 km/h y más.

Aspectos técnicos destacados.

Gracias a la construcción autoportante totalmente metálica, no es nada fácil sacar de sus casillas a Metalunic®. El robusto perfil de las lamas es sumamente elegante y perfecto para aportar matices arquitectónicos. Griesser somete los productos Metalunic® a 20 000 ciclos de prueba, el doble de lo que prescribe la norma.



- 1 Sistema de guías autoportante.**
El aislamiento se mantiene intacto y se reduce la transmisión de ruidos.



- 2 Sin uniones verticales visibles.**
Óptima visibilidad a través de las lamas.



- 3 Protección antielevación.**
La protección antielevación para evitar robos de Metalunic® funciona en cualquier posición.



- 4 Protección del producto.**
La protección de producto integrada detiene las lamas en cuanto chocan con un objeto.



- 5 Softclosing como estándar.**
Gracias a su movimiento suave, el accionamiento de confort permite colocar con precisión las lamas y también una regulación exacta de la luz. El lento acercamiento a la posición final consigue que las lamas se cierren prácticamente sin ruido.



- 6 Posición de trabajo AST standard.**
La persiana baja con una inclinación de 45 o 70 grados. Con la posición de trabajo AST, se evita la fase de oscurecimiento de la habitación mientras baja la persiana.



- 7 Lamas encajables.**
Es posible sustituir individualmente lamas concretas.

Situaciones de montaje.

Metalunic® es muy versátil y se puede instalar en diversas situaciones de montaje. De este modo, se integra de forma óptima en cualquier fachada.



- 1 **Metalunic® con tapa.**
Si no hay nicho de dintel, se puede cubrir el puente junto con el paquete con una cubierta protectora.
- 2

- 3 **En la fachada.**
Los productos Metalunic® se pueden montar en la fachada (antepuestos) utilizando ángulos de fijación adecuados. Hay diversos tipos de tapas disponibles para conseguir un aspecto perfecto.
- 4

- 5 **Metalunic® Standard.**
En nicho de dintel.

- 6 **Metalunic® Sinus.**
En nicho de dintel.

- 7 **Metalunic® Fix acoplada.**
Si se montan varios productos unos junto a otros, se pueden acoplar entre sí. Es posible acoplar hasta cuatro productos, pero sin superar nunca una anchura máxima de 8.4 m y una superficie máxima de 4.8 m². La ventaja de las instalaciones acopladas es que solo se necesita un accionamiento.

Opciones.

Con las opciones existentes puedes modificar tu producto de acuerdo con tu proyecto personal y adaptarlo a tus necesidades individuales.

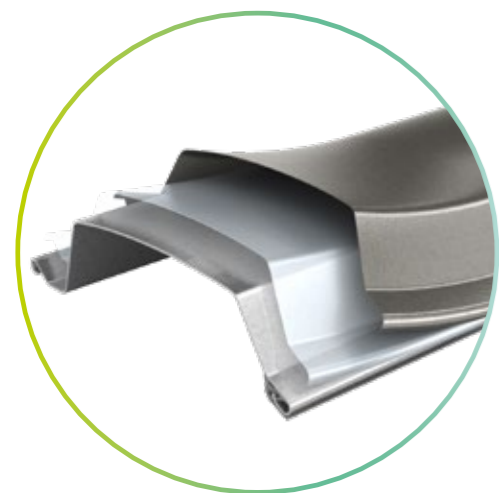


BiColor

BiColor.

Puedes elegir un color para la parte exterior a fin de integrar visualmente las persianas graduables en el diseño de la fachada sin solución de continuidad. El color de la parte interior se puede adaptar a la tonalidad cromática específica de las habitaciones. **Exclusivo en Griesser.**

Nota: Con la versión BiColor, en el interior de la cortina se ve una estrecha franja del color exterior para cada hoja.

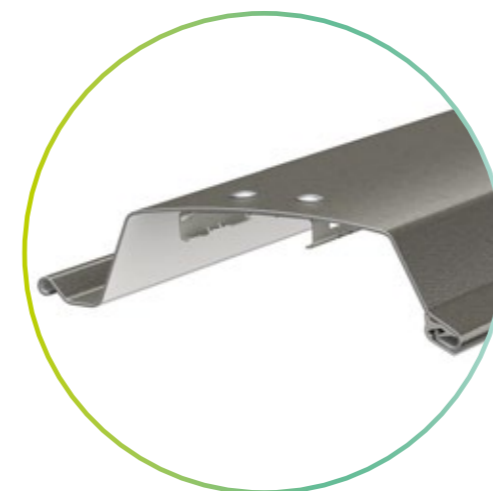


ProtectPLUS.

Las condiciones exigentes del aire a orillas del mar o en entornos con una elevada contaminación suponen todo un reto para los productos de lamas. El revestimiento adicional de las lamas las protege de la corrosión filiforme. En lugar de cadenas estándar se utilizan cadenas niqueladas.

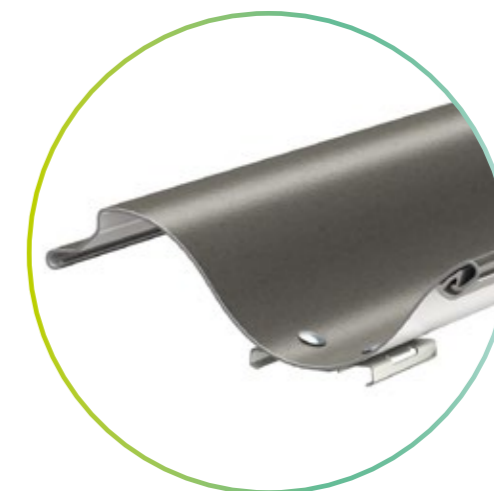
Variantes.

Metalunic® está disponible en diversas variantes que se adaptan de forma óptima a tus necesidades.



Metalunic® Standard.

- Perfil robusto con junta de estanqueidad.
- Se pueden cambiar individualmente lamas dañadas.
- Arqueadas y rebordeadas por ambos lados, 96 mm de ancho.

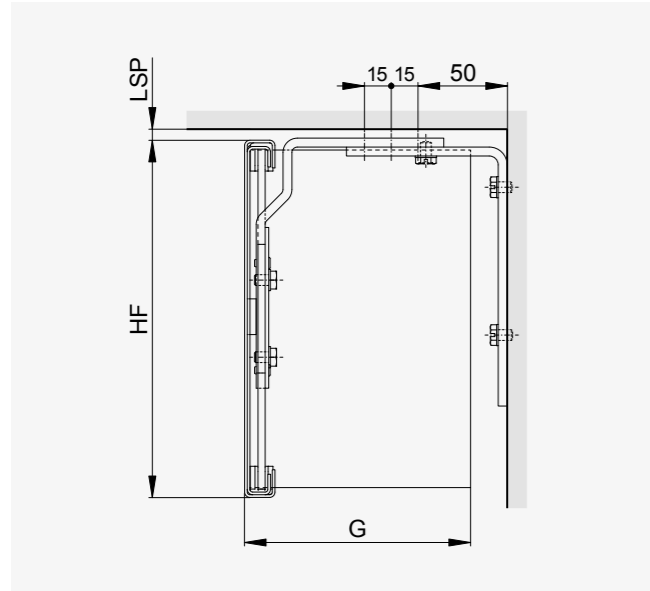


Metalunic® Sinus.

- La lama Sinus permite aprovechar hasta un 50% más la luz diurna en las habitaciones.
- Gracias a la forma ondulada de las lamas, los rayos de luz se dirigen mejor hacia el techo sin que se produzcan deslumbramientos en la zona inferior.
- Se pueden cambiar individualmente lamas dañadas.
- Arqueadas y rebordeadas por ambos lados, 92.6 mm de ancho.

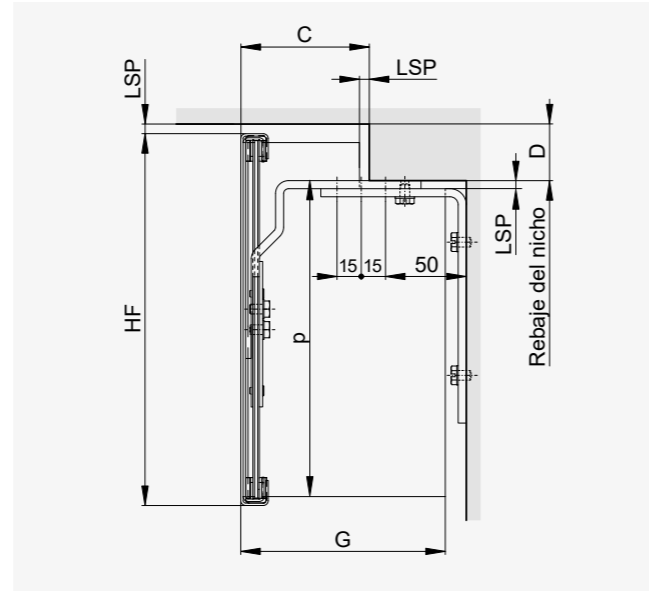
Cubiertas. Dintel abierto.

1.1 Cubierta recta.



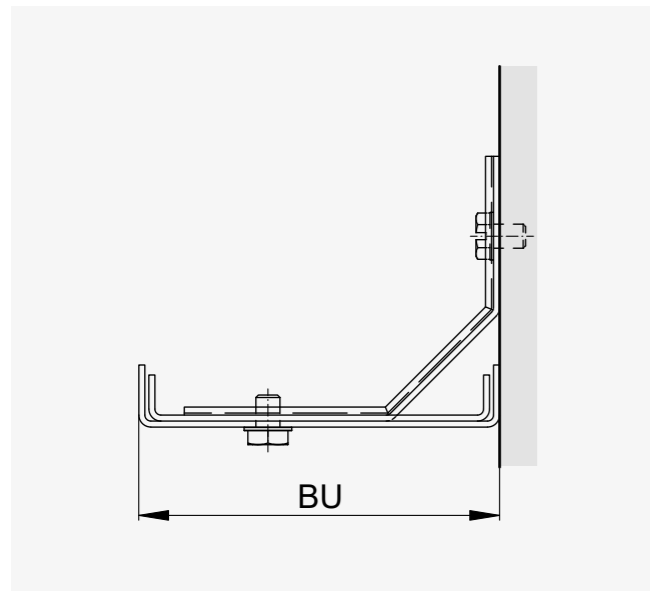
Uniones angulares	posible
Chapa de cierre	suelta o fija
Estribo, fijación	hacia arriba o atrás

1.3 Cubierta recta.



Uniones angulares	posible
Chapa de cierre	suelta o fija
Estribo, fijación	hacia arriba o atrás

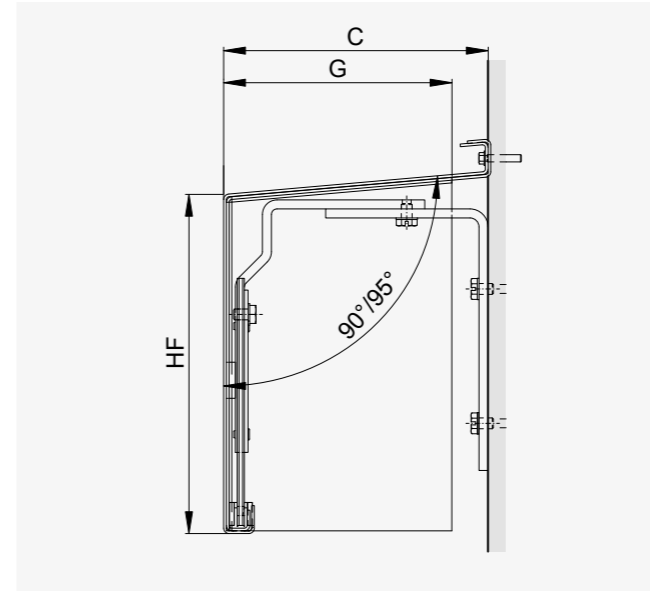
7.1 Parte inferior a partir de 60 mm.



Uniones angulares	no
Estribo, fijación	hacia atrás

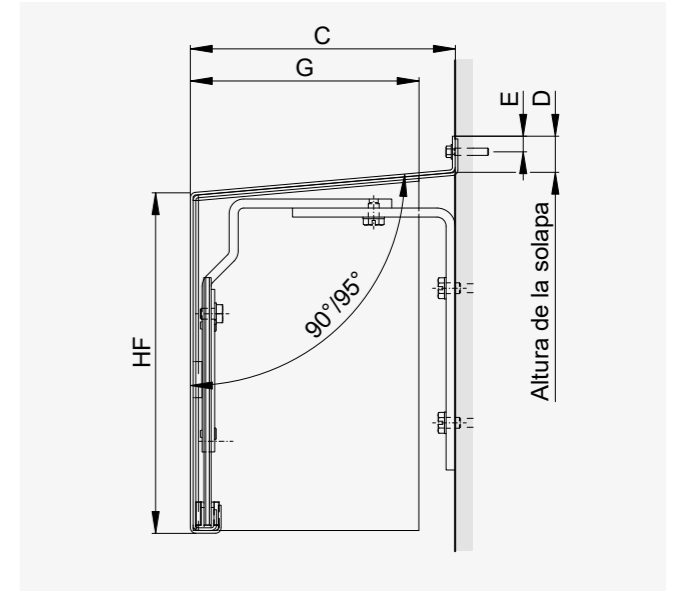
Cubiertas. Fachada.

8.1 Cubierta de colgajo.



Uniones angulares	posible
Chapa de cierre	suelta o fija
Estribo, fijación	hacia atrás
Opción	con 90° (profundidad C)

8.2 Cubierta de alero debajo de vierteaguas.



Uniones angulares	posible
Chapa de cierre	suelta o fija
Estribo, fijación	hacia atrás
Opción	con 90° (profundidad C)
Opción	reborde hacia abajo (medida D)

HF Altura del frente
 P Altura del paquete
 LSP Rendija de luz
 G Profundidad de la chapa de cierre
 C Profundidad de la chapa frontal

Las cubiertas tienen 1.5 mm de espesor. Durante la fabricación, primero se recortan, luego se pliegan y después se aplica la pintura en polvo en la propia fábrica. De este modo se evita la aparición de fisuras finísimas en la pintura de los cantos de doblez. Las cubiertas resisten fuerzas del viento especificadas conforme a la EN13659:2015 de 130 km/h y presiones de hasta 800 N/m².

El paquete de bienestar completo para tus habitaciones.

Descubre las soluciones de control automático de Griesser Smart Home y Smart Building. Gracias a la interconexión inteligente en red, incluso se pueden abrir interfaces para productos de terceros. Tecnologías adaptadas entre sí para un confort óptimo. Sumérgete en una triple armonía única para disfrutar de un ambiente plenamente acogedor.

⊕ Con las soluciones de control automático de Griesser experimentarás pleno confort térmico y visual, además de una protección óptima de tu esfera privada: disfruta de la máxima sensación de bienestar.

Confort visual.

El sistema Smart Home de Griesser ofrece el control definitivo de la incidencia de la luz en tu hogar. Elimina deslumbramientos desagradables y, al mismo tiempo, proporciona la cantidad óptima de luz, ya sea mucha o poca, justo a la medida de tus necesidades.

Confort térmico.

El control solar accionado de forma automática proporciona un clima óptimo en las habitaciones durante todo el año. No solo regula a la perfección la temperatura interior sino que, al mismo tiempo, reduce la necesidad de utilizar sistemas de calefacción y refrigeración. Eso permite ahorrar energía con una combinación perfecta de confort y sostenibilidad.

Confort protector.

El sistema Smart Home de Griesser no solo garantiza un elevado confort, sino también la tranquilidad de mantener protegida en tu esfera privada. Siente cómo tu hogar te resguarda a salvo de miradas indiscretas. Disfruta de una sensación de plena seguridad y tranquilidad.

Griesser Smart Home.

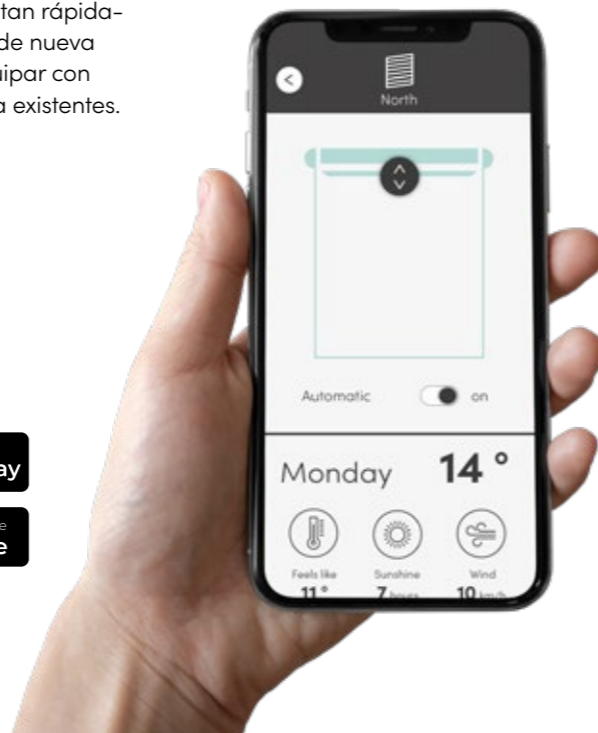
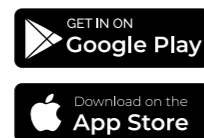
Coordinación perfecta. Control solar de Griesser, sensores de climatología, receptores & aplicación. Griesser tiene un amplio surtido de soluciones integradas.

Automatismos para edificios y viviendas KNX.

Los automatismos de control solar KNX de Griesser son controles centralizados con amplias funcionalidades, destinados a edificios de todos los tamaños. Con funciones de eficacia probada, como seguimiento del sol y limitación del horizonte, satisfacen las máximas exigencias que se pueden plantear a un automatismo de control solar.

Radiocontrol BiLine.

El sistema de control BiLine de Griesser se caracteriza por su diseño actual y por una gran seguridad de funcionamiento gracias a la tecnología de enrutamiento. Los sistemas radio tienen la ventaja de que se montan rápidamente, tanto en edificios de nueva construcción como al equipar con automatismos edificios ya existentes.



Vivir de forma más sostenible. Ahorrar energía.



Confort visual.

Protección contra el deslumbramiento, protección frente a las miradas indiscretas y encauzamiento de la luz natural.



Confort térmico.

Clima perfecto en las habitaciones & elevada eficiencia energética.



Confort protector.

Para una mayor discreción y intimidad.

Sumérgete en el mundo del color de Griesser.

Elige el tono que armoniza a la perfección con tu fachada entre más de 150 posibilidades. El color se compone de la tonalidad cromática, el grado de brillo y la textura. La versión estándar de las piezas tiene la superficie lisa y un grado de brillo satinado.



Con el acabado BiColor se acabaron las soluciones de compromiso. Lamas revestidas en dos colores diferentes para el interior y el exterior.

Diseña tu color.

En lugar de tener que limitarte a plata, gris y negro, con Griesser simplemente eliges el color que más te gusta. Y si no lo tenemos, tráenos tu jersey favorito o una muestra de la pintura de las paredes. Registramos el matiz cromático con el espectómetro de color y creamos una mezcla enteramente personal para ti. Así tu control solar se integrará a la perfección en la concepción cromática de tu arquitectura.

Mate. Elegante. Con un revestimiento óptimo.

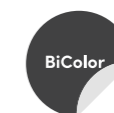
Queremos que nuestros productos tengan una larga vida y resistan cualquier situación. Por eso hemos desarrollado el revestimiento óptimo para cada producto, que se compone siempre de tonalidad cromática, grado de brillo y textura. Para conseguir unos colores tan saturados e intensos como a ti te gustan. Para lograr un control solar que refleje y absorba exactamente tanta luz como conviene a la estancia y el clima concreto de que se trate. Para un perfecto acabado final con partículas extra que crean un efecto especialmente refinado.

GriRAL.

Nuestra colección de colores GriRAL se compone de 50 tonos RAL diferentes. Desde el amarillo arena hasta el blanco tráfico, te ofrecemos una amplia selección de colores en cada segmento cromático. Y estamos convencidos de que en esta paleta cromática también tenemos el tono exacto a la medida de tus necesidades.

GriColors.

En el surtido GriColors encontrarás cuatro colecciones: Cristal & Piedra, Sol & Fuego, Agua & Musgo y Tierra & Madera.



BiColor.

Lamas revestidas en dos colores, uno para la cara interna y otro para la cara externa de la persiana. Por ejemplo, puedes elegir un color para la cara exterior que consiga que las persianas graduables se integren visualmente sin solución de continuidad en el diseño de la fachada. Sin embargo, el color de la cara interior puede tomar como referencia la tonalidad específica de las habitaciones. **Exclusivo en Griesser.**

Nota: Con la versión BiColor, en el interior de la cortina se ve una estrecha franja del color exterior para cada hoja.



Calidad probada.

Todos nuestros proveedores de pinturas y polvo están cualificados con el distintivo de calidad de validez mundial QUALICOAT.

Dimensiones de Metalunic® | Metalunic® Sinus.

Dimensiones máximas según el tipo de accionamiento.

Accionamiento	Ancho mín. (bk)	Ancho ¹ máx. (bk)	Altura mín. (bk)	Altura máx. (hl)	Superficie ² máx. (m ²)
Manual	500	2800	440	4000	6.5
Motor	700				8

Instalaciones acopladas.

Accionamiento	Ancho ¹ máx. (bk)	Altura máx. (hl)	Persianas (máx.)	Persianas por instalación	Superficie ² máx. (m ²)
Manual	8400	4000	3	2	5
				3	4
Motor	8400	4000	2	2	4.8

¹ En construcciones altas y edificios muy expuestos al viento hay que reducir este valor máximo según requiera cada caso concreto.

² En el caso de elevación por manivela en el área de las lamas: superficie máxima admisible y posición de la manivela, bajo consulta.

Profundidad mínima del nicho del dintel.

	Metalunic®	Metalunic® Sinus
Profundidad del nicho* (tn)	mín. 120	mín. 120
A*/B	mín. 60	mín. 60

* Y eventual suplemento para manijas de puerta o bateaguas sobresalientes.

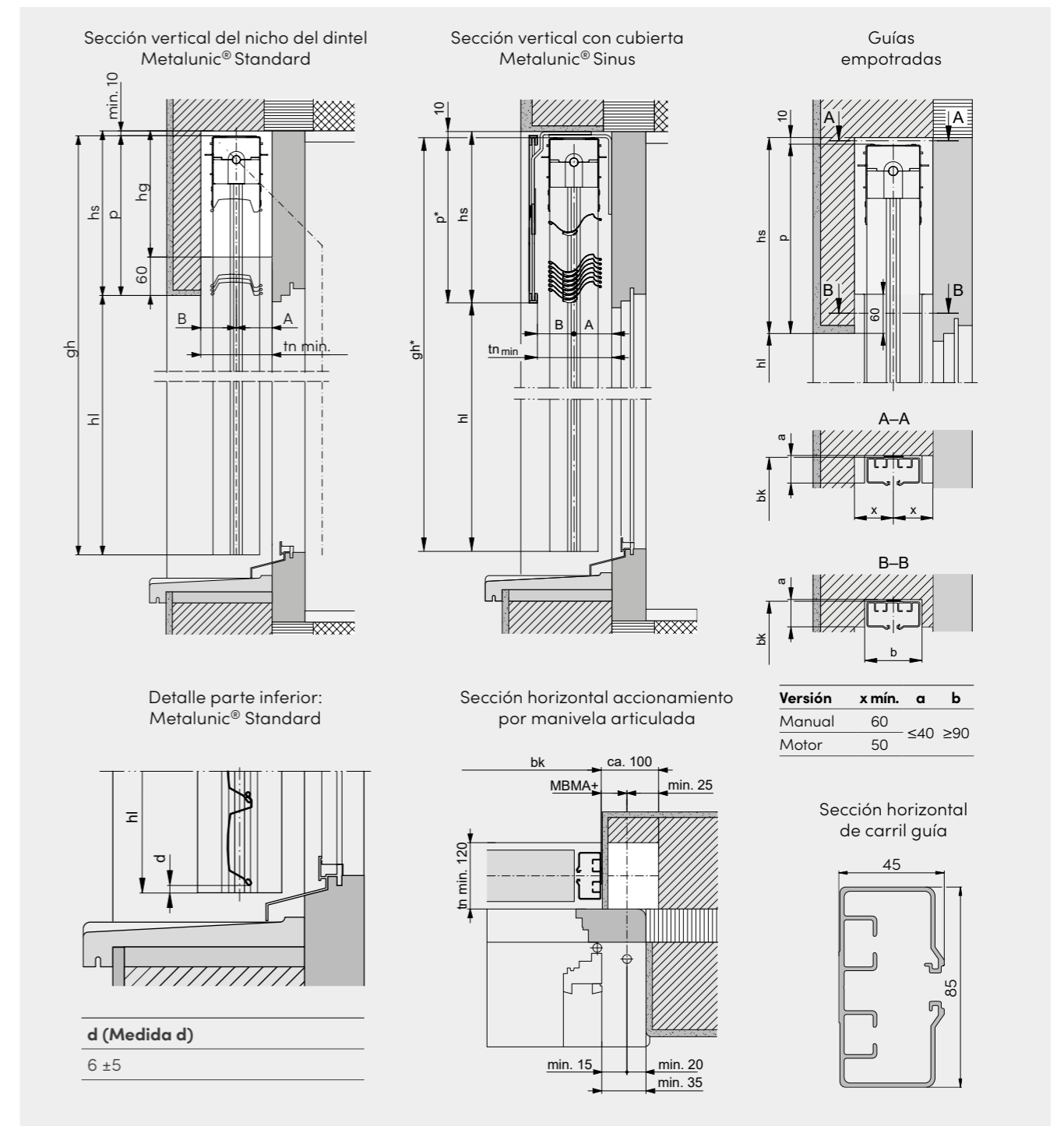
Altura mínima del nicho del dintel.

Altura luz (hl)	Metalunic® Altura del nicho (hs)	Metalunic® Sinus Altura del nicho (hs)
400-1000	270	270
1001-1250	285	280
1251-1500	310	315
1501-1750	340	335
1751-2000	365	370
2001-2250	390	395
2251-2500	415	420
2501-2750	445	445
2751-3000	470	470
3001-3250	500	495
3251-3500	525	520
3501-3750	550	555
3751-4000	575	575

Las medidas del dintel son valores aproximados. Pueden variar al alza o a la baja debido a factores técnicos.

Dimensiones de Metalunic® | Metalunic® Sinus.

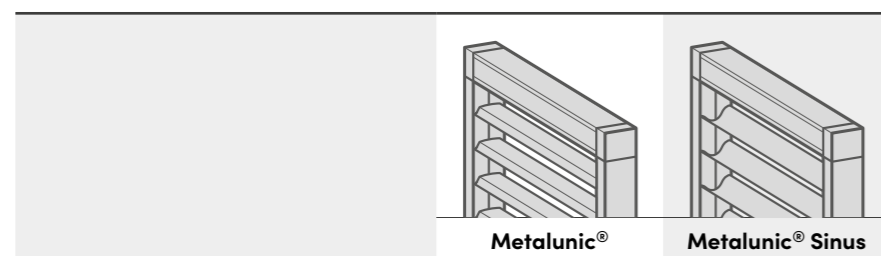
Detalles técnicos.



gh Altura total hl Altura luz hs Altura nicho
Más datos técnicos en la referencia rápida en griesser.com.

Variantes de producto.

Situaciones de montaje.



	Metalunic®	Metalunic® Sinus
Lugar de montaje		
en nicho de dintel	■	■
bajo dintel	(■) ¹	(■) ¹
en fachada	(■) ¹	(■) ¹
Tipo de montaje		
autoportante	■	■

¹ Acabado con cubierta protectora.

Instalación inclinada.

	Metalunic®	Metalunic® Sinus
Ángulo de las verticales [α]	máx. 25°	-
Larghezza max. (bk)	1800	-

¡Reducir en un 20% la carga máxima en el montaje transversal!
Los estores inclinados hacia fuera tiene que protegerse contra los efectos de la intemperie (nieve, hielo).

Lamas.

	Metalunic®	Metalunic® Sinus
Anchura de lamas (L)	96	92.6
Posición de trabajo	45°/70°	45°/70°

Variantes de producto.

Manejo.

Accionamiento (motor o manivela)	Sin radio	Radio simple	Radio bidireccional	Accionamiento manual
Elero	■	- ¹	BiLine ²	-
Somfy	■	- ³	- ⁴	-
Manivela	-	-	-	■

Nota: los receptores IO no son compatibles con el motor Softclosing.

¹ Se puede pedir un receptor de radio RTS como opción.

Atención: tenga en cuenta que el receptor de radio RTS sólo funciona con un motor Elero Soft.

² Se puede pedir un radioreceptor IO como opción.

Atención: tenga en cuenta que el receptor de radio IO sólo funciona con un motor Elero Soft.

³ Se puede pedir un receptor de radio RTS como opción.

⁴ Se puede pedir un receptor de radio IO como opción.

■ posible - no es posible

Automatización.

Smart Home		Smart Building	
Griesser BiLine	KNX	KNX	gBUS

Consultar para compatibilidad con otros sistemas de control.

Clases de viento.

Metalunic® | Metalunic® Sinus.

Producto	Valores límite de clase de resistencia al viento permitidos ¹							
	1500	2000	2500	3000	3500	4000	4500	5000
Metalunic® Metalunic® Sinus	[7]	[7]	[7]	[7]	6	-	-	-

¹ Tests conforme a la norma de producto EN 13659. Dimensiones máximas de producto conforme a la ficha de datos.
 [] No hay clase de resistencia al viento conforme a la norma de producto. Véase el significado más abajo.

Ajuste de los valores de los sensores según el fabricante.

Clase 0	Clase 1	Clase 2	Clase 3	Clase 4	Clase 5	Clase 6	Clase [7]	Clase [8]
<9.0 m/s	9.0 m/s	10.7 m/s	12.8 m/s	16.7 m/s	21.0 m/s	25.6 m/s	29.2 m/s	33.3 m/s
<32.5 km/h	32.5 km/h	38.5 km/h	46 km/h	60 km/h	76 km/h	92 km/h	105 km/h	120 km/h

Valor de ajuste para sensores de viento, si están montados en el producto.
 [] No hay clase de resistencia al viento conforme a la norma de producto.

Clases de corrosión.

Metalunic® | Metalunic® Sinus.

Producto	Clase de corrosión
Metalunic®	4 ¹
Metalunic® Sinus	4 ¹

¹ Sin la opción ProtectPLUS, el producto tiene clase de corrosión 3.

Tests y verificaciones
 Los tests de niebla salina se efectúan conforme a la ISO 9227.
 La inspección visual se efectúa conforme a la EN 1670

Clases de corrosión conforme a la EN 13659:2015.

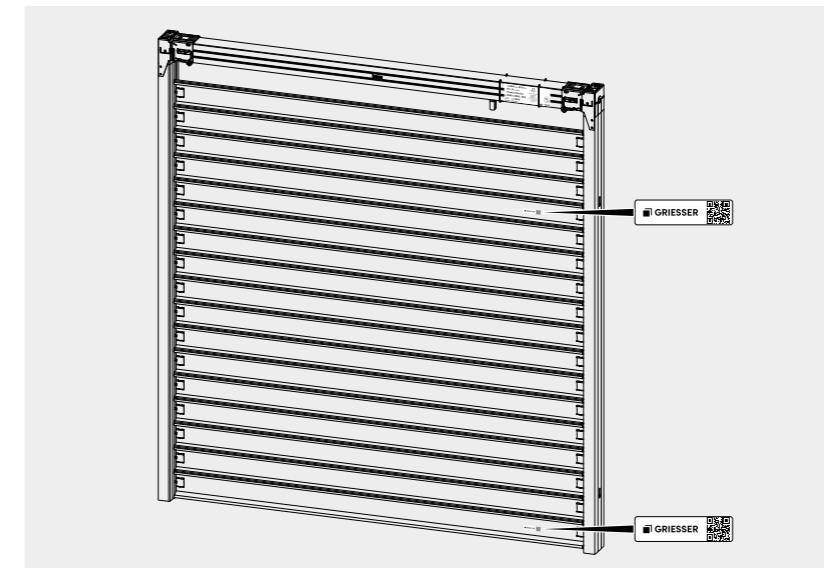
Clase de corrosión	Condiciones de uso	Duración de la prueba
1	Resistencia escasa Interiores en un entorno seco	24 h
2	Resistencia moderada Interiores en los que se puede producir condensación	48 h
3	Resistencia alta Exteriores en los que puede aparecer de vez en cuando o frecuentemente humectación, lluvia o rocío	96 h
4	Resistencia muy alta Exteriores con condiciones muy duras	240 h

Clases de protección contra incendios.

Metalunic® | Metalunic® Sinus.

Grupo de producto	Persianas graduables
Material de la colgadura	Aluminio
Ejemplo	Metalunic®
Grupo de comportamiento frente al fuego CH según VKF	RF1
Código de incendio CH según VKF	6q.3
Clasificación de incendio EU según EN13501-1	A2-s1.d0
Descripción	(casi) incombustible

Identificación del producto.



Los productos Griesser están etiquetados con un código QR individual. Al escanear este código QR se obtiene una gran cantidad de información y servicios.

i
 Encontrará más detalles técnicos en nuestra documentación en: griesser.com.



Inspired by the **Sun.**

griesser.com

