

Persianas Graduables

El dominio de la luz natural.



Inspired by
the **Sun.**



Nos gusta el sol, porque es una fuente de inspiración cotidiana. Como pioneros del sector, desarrollamos soluciones cómodas y duraderas, buscando la excelencia en todos nuestros diseños.

Nuestra vocación consiste en proponer ideas nuevas para el mundo de mañana.

A photograph of a modern, two-story house with a light-colored facade. A large, leafy tree stands in the center foreground, partially obscuring the house. To the right of the tree, a wooden deck features two bright orange chairs. The house has a window with horizontal blinds on the upper floor and a larger opening with horizontal blinds on the ground floor. The scene is set in a lush, green environment with sunlight filtering through the trees.

Mantén el control y saca
el máximo rendimiento a
la luz natural.
Sin deslumbramiento.
Sin sobrecalentamiento.

¿Por qué elegir las persianas graduables?



¿Cansado de vivir en la oscuridad mientras afuera brilla el sol?

Gracias a las persianas Griesser, disfrutarás de la luz del sol sin deslumbramiento e impidiendo que entre el calor. Las lamas se pueden orientar para regular la luz entrante.

Deja entrar la comodidad y la energía positiva en tu vida diaria.

Griesser propone la más amplia gama de persianas graduables. Todas ellas son extremadamente robustas y se adaptan a las arquitecturas más diversas.

Verás perfectamente el exterior al tiempo que te proteges de las miradas indiscretas.

Las persianas graduables son muy respetuosas con el medio ambiente. Reduce el impacto medioambiental de tu hogar gracias a su huella de carbono positiva. Al regular el calor que entra en tu casa, reducirás significativamente tu consumo de energía. Un sistema de control solar automático te permitirá reducir tu factura de electricidad.

No renuncies a nada. Gracias a la bicoloración de las lamas, podrás elegir un color para el interior y otro para el exterior.



Control óptimo de la luz natural.

¿Quieres aprovechar al máximo la luz del sol sin renunciar a la protección contra el calor, el deslumbramiento y las miradas indiscretas? Las persianas graduables son la solución ideal.

De manera opcional, todas nuestras persianas orientables se pueden equipar con un ángulo de apertura descendente, a fin de evitar que tu interior quede totalmente a oscuras al bajar la persiana.

¿Sabías que...?

Bajo el efecto de la luz natural, los niños aprenden más rápido, la productividad aumenta y las ventas crecen.



En verano, deja el calor fuera. En invierno, no impidas que entre.

En verano, cuando haga calor afuera, la sombra protegerá tu interior frente a la radiación térmica. De este modo, evitarás la instalación de un aire acondicionado y ahorrarás alrededor tu consumo energético destinado a la refrigeración. En invierno, reduce tus gastos de calefacción gracias a la energía solar que entrará en tu casa.



En contacto con el exterior.

Las lamas ofrecen una visión completa del exterior, creando un verdadero sentimiento de bienestar. Gracias a esta apertura hacia el exterior, la capacidad de memorización aumenta, los procesos de curación mejoran y se gestiona más rápido las llamadas telefónicas.



Diseño depurado.

Griesser cuenta con un catálogo completo de alternativas para satisfacer todas las necesidades, siempre con un estilo depurado.



Resistencia contra el viento.

Todas las persianas graduables de Griesser tienen una resistencia contra el viento comprobada. Algunos modelos pueden resistir vientos fuertes de más de 92 km/h.



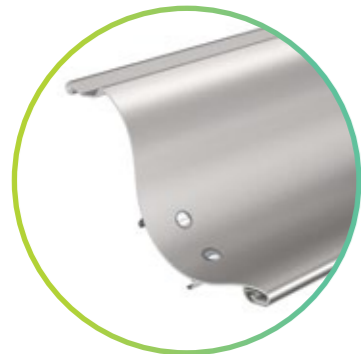
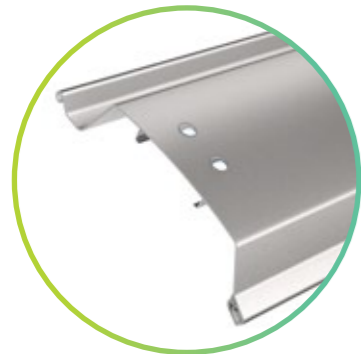
Lamas con un diseño único para todo tipo de arquitecturas, propuestas también en dos tonos para una perfecta armonía.

Metalunic®

Metalunic®, producto estrella de la empresa, es la persiana graduable que mejor combina control solar, seguridad y estética. El ajuste de las lamas se efectúa directamente en las guías, permitiendo de este modo el control absoluto de su orientación.



Metalunic®: La persiana graduable totalmente metálica es la mejor de su categoría. Su mecanismo completamente oculto ofrece una vista sin trabas del mundo exterior.



Metalunic®

- Diseño altamente estético, sin cables visibles. Vistas al exterior completamente despejadas.
- Motor inteligente: cierre gradual, sin ruido, para que el cambio de luz resulte más agradable.
- Sistema de parada automática ante obstáculos.
- Equipada con un sistema antirrobo: antielevación y bloqueo de lamas para que no se pueda retirarlas desde fuera.
- Muy fácil de limpiar.
- Simplemente la mejor de su categoría.

●●●●●
Control de luz solar /
Antideslumbramiento

●●●●○
Oscurecimiento /
Protección visual

●●●●○
Resistencia al viento /
Estabilidad

Opciones Metalunic®

- Aprovecha un 50 % más de luz natural y reduce en un 25 % el deslumbramiento gracias a la forma de sus lamas, que reflejan los rayos de sol hacia el techo.
- Diseño estético en fachada gracias a la curvatura única de las lamas. Esta forma en S las hace aún más resistentes.
- El mejor producto de su categoría con prestaciones optimizadas.





Grinotex®

Grinotex® es un eficaz control solar graduable que optimiza la regulación de la luz y permite una ocultación ideal del interior. Diseño cúbico, apilamiento preciso en el cierre, solidez... ¡Una fabricación precisa digna de un relojero!



Grinotex®: Un cable de acero inoxidable revestido, sin materiales textiles y extremadamente resistente que garantiza su longevidad y es adecuado para grandes anchos.



Control de luz solar /
Antideslumbramiento



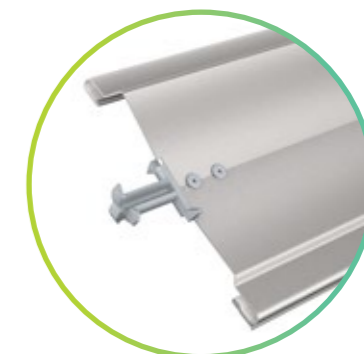
Oscurecimiento /
Protección visual



Resistencia al viento /
Estabilidad

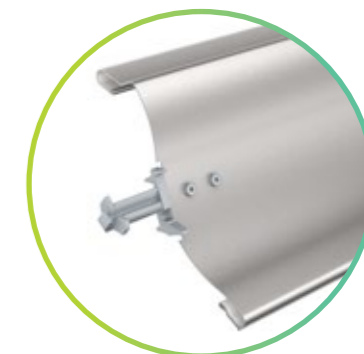
Grinotex®

- Equipada con un sistema antirrobo: antielevación y bloqueo de lamas para que no se pueda retirarlas desde fuera. Sistema de parada automática ante obstáculos.
- Se cierra por completo gracias a una junta de estanqueidad.
- Motor inteligente: cierre gradual, sin ruido, para que el cambio de luz resulte más agradable.



Opciones Grinotex®

- Las lamas en S no solo son bonitas, sino que ofrecen muchas ventajas. La curvatura de las lamas guía los rayos solares hacia el techo. El ambiente resultante es particularmente agradable.



Lamisol®

Lamisol® es el producto más vendido de toda nuestra gama de persianas graduables. A su solidez y sus líneas acentuadas se suman la regulación óptima de la luz natural y un cierre silencioso.



Lamisol®: Con sus lamas en Z, es el producto ideal para edificios residenciales pero, gracias a su buen oscurecimiento, también resulta adecuado para salas de estar.



Lamisol®

- Estética depurada con alineación de las cintas de escalera y la texband.
- Junta de estanqueidad para un cierre silencioso.
- Dos anchos de lama disponibles.

●●●●○
Control de luz solar /
Antideslumbramiento

●●●●○
Oscurecimiento /
Protección visual

●●●●●
Resistencia al viento /
Estabilidad

Opciones Lamisol®

- Para garantizar la protección contra el deslumbramiento y la transmisión simultánea de la luz durante el movimiento descendente, la persiana graduable puede pedirse opcionalmente con posición de trabajo 45 grados, que evita el oscurecimiento repentino.
- Diferentes ángulos de lamas en el mismo estor: la parte inferior protege contra el deslumbramiento, la zona central proporciona una agradable luz natural, y la parte superior envía la máxima luminosidad hacia el interior.
- Disponible también en monobloc, fácil de instalar en proyectos de renovación.
- Fabricación específica para resistir vientos fuertes de hasta 92 km/h.





Solomatic®

Solomatic® es la persiana graduable histórica de Griesser, con un diseño original que sigue muy vigente hoy en día. Adaptada permanentemente a las tecnologías más recientes, sigue siendo muy apreciada en la actualidad, especialmente en el hemisferio norte.

⊕ Solomatic®: la persiana graduable histórica de Griesser.



Control de luz solar /
Antideslumbramiento



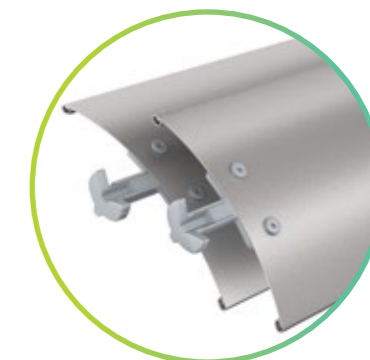
Oscurecimiento /
Protección visual



Resistencia al viento /
Estabilidad

Solomatic®

- Lamas bombeadas con reborde.
- Dos anchos de lama diferentes disponibles.
- Buena resistencia al viento.



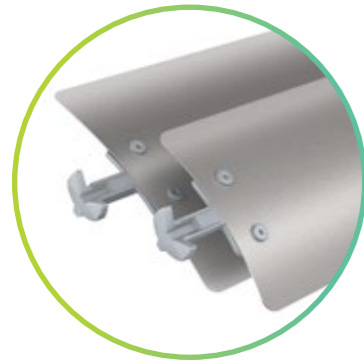
Opciones Solomatic®

- Para garantizar la protección contra el deslumbramiento y la transmisión simultánea de la luz durante el movimiento descendente, la persiana graduable puede pedirse opcionalmente con posición de trabajo 45 grados, que evita el oscurecimiento repentino.
- Disponible también en monobloc, fácil de instalar en proyectos de renovación.

Aluflex®

Aluflex®, última incorporación de la gama, fue diseñada con unas lamas más planas y finas que en modelos anteriores. Extremadamente flexible y ligera, es muy utilizada por los arquitectos en espacios reducidos.

⊕ Aluflex®: Extraplana, ligera, estilo retro, con las lamas más flexibles de la gama. Adecuada para proyectos de renovación.



Aluflex®

- Diseño retro.
- Extraplana para una visibilidad máxima del exterior.
- Extraflexible para una mayor resistencia a las proyecciones.
- Requiere poco espacio para la instalación.

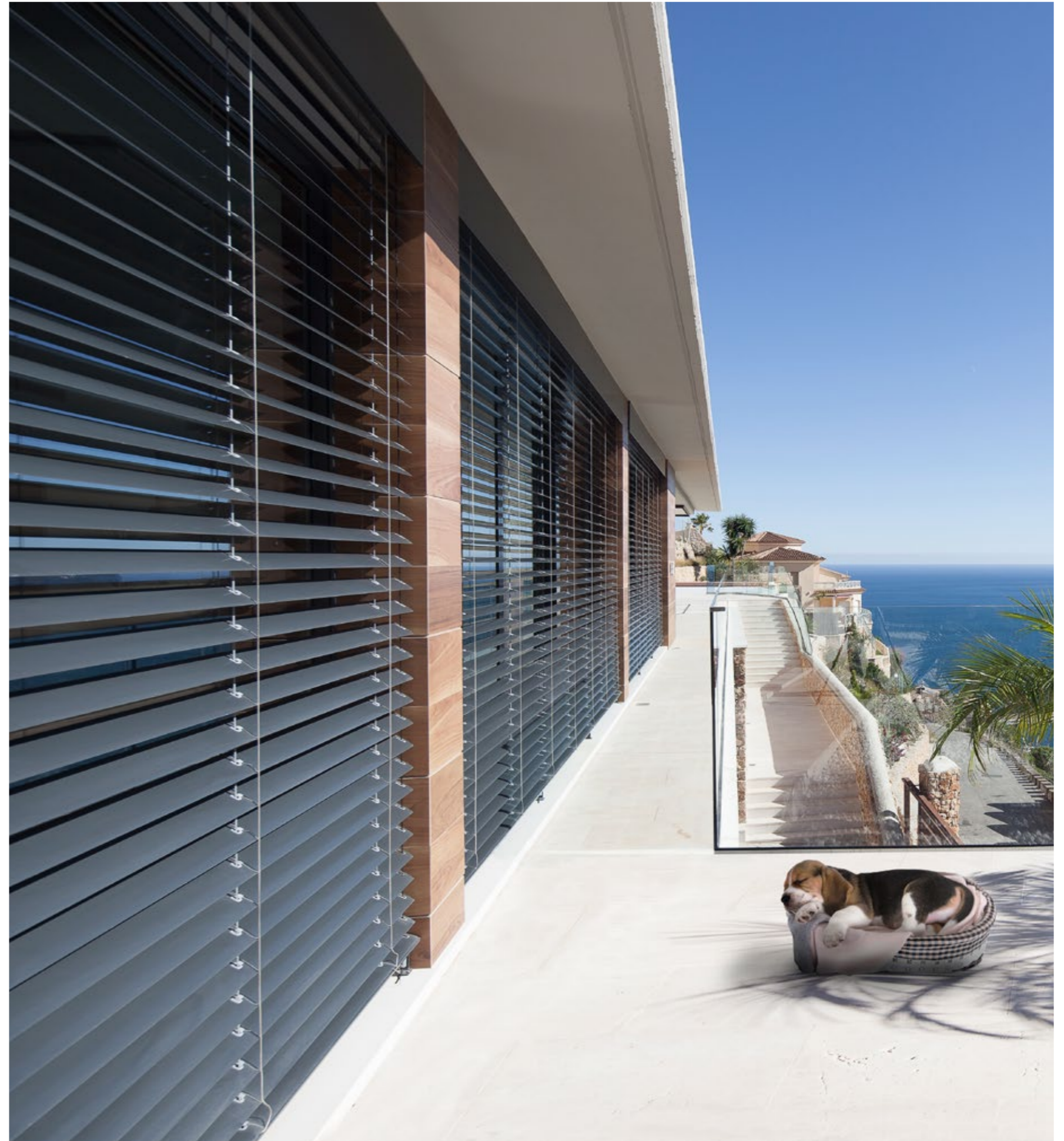
●●●●○
Control de luz solar /
Antideslumbramiento

●○○○○
Oscurecimiento /
Protección visual

●●●●○
Resistencia al viento /
Estabilidad

Opciones Aluflex®

- Los diferentes anchos le permiten adaptarse al espacio disponible.





La Wave House combina un diseño lujoso con el estándar de casa pasiva, optimizado para el clima mediterráneo gracias a soluciones inteligentes de protección solar y ventilación. El arquitecto Enrique Cacopardo demuestra que la construcción sostenible y la alta calidad del diseño no son una contradicción. Destaca el enfoque holístico, en el que se han armonizado con precisión los materiales, la orientación, la protección solar y la estanqueidad al aire.



Sumérgete en el mundo del color de Griesser.

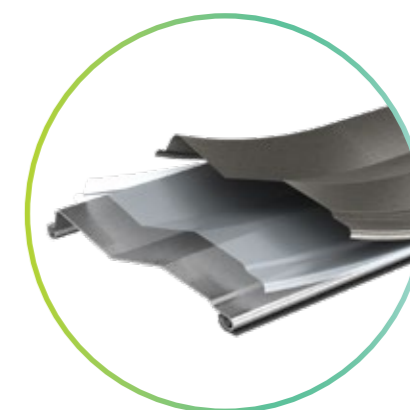
Elige el tono que armoniza a la perfección con tu fachada entre más de 150 posibilidades. El color se compone de tonalidad cromática, grado de brillo y textura. La versión estándar de las piezas tiene superficie lisa y grado de brillo satinado.



BiColor.

Puedes elegir un color para la parte exterior a fin de integrar visualmente las persianas graduables en el diseño de la fachada sin solución de continuidad. El color de la parte interior se puede adaptar a la tonalidad cromática específica de las habitaciones. **Exclusivo en Griesser.**

Nota: Con la versión BiColor, en el interior de la cortina se ve con cada hoja una estrecha franja del color exterior.



Protect^{PLUS}.

Las condiciones exigentes del aire a orillas del mar o en entornos con una elevada contaminación suponen todo un reto para los productos de lamas. El revestimiento adicional de las lamas las protege de la corrosión filiforme.

Una amplia paleta de colores.

Descubra la armonía perfecta entre ventana y fachada: elija entre más de 150 elegantes colores estándar* o cree el color que desee. Nuestros expertos estarán encantados de hacer realidad sus ideas y satisfacer todas sus necesidades cromáticas.

*RAL, NCS, VSR, IGP, AkzoNobel



El paquete de bienestar completo para tus habitaciones.

Descubre las soluciones de control automático de Griesser Smart Home y Smart Building. Gracias a la interconexión inteligente en red, incluso es posible abrir interfaces para productos de terceros. Tecnologías adaptadas entre sí para un confort óptimo. Sumérgete en una triple armonía única para disfrutar de un ambiente plenamente acogedor.

⊕ Con las soluciones de control automático de Griesser experimentarás pleno confort térmico y visual, además de una protección óptima de tu esfera privada: disfruta de la máxima sensación de bienestar.

Confort visual.

El sistema Smart Home de Griesser ofrece el control definitivo de la incidencia de la luz en tu hogar. Elimina deslumbramientos desagradables y, al mismo tiempo, proporciona la cantidad óptima de luz, ya sea mucha o poca, justo a la medida de tus necesidades.

Confort térmico.

El control solar accionado de forma automática proporciona un clima óptimo en las habitaciones durante todo el año. No solo regula a la perfección la temperatura interior sino que, al mismo tiempo, reduce la necesidad de utilizar sistemas de calefacción y refrigeración. Eso permite ahorrar energía con una combinación perfecta de confort y sostenibilidad.

Confort protector.

El sistema Smart Home de Griesser no solo garantiza un elevado confort, sino también la tranquilidad de saberte protegido en tu esfera privada. Siente cómo tu hogar te resguarda, a salvo de miradas indiscretas. Disfruta de una sensación de plena seguridad y tranquilidad.

Griesser Smart Home.

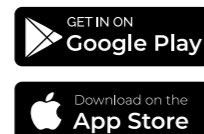
Coordinación perfecta. Control solar de Griesser, sensores de climatología, receptores y aplicación. Griesser tiene un amplio surtido de soluciones integradas.

Automatismos para edificios y viviendas KNX. (no compatible con motor solar.)

Los automatismos de control solar KNX de Griesser son controles centralizados con amplias funcionalidades, destinados a edificios de todos los tamaños. Con funciones de eficacia probada, como seguimiento del sol y limitación del horizonte, satisfacen las máximas exigencias que se pueden plantear a un automatismo de control solar.

Radiocontrol BiLine.

El sistema de control BiLine de Griesser se caracteriza por su diseño actual y por una gran seguridad de funcionamiento gracias a la tecnología de enrutamiento. Los sistemas radio tienen la ventaja de que se montan rápidamente, tanto en edificios de nueva construcción como al equipar con automatismos edificios ya existentes.



Vivir de forma más sostenible. Ahorrar energía.



Confort visual.

Protección contra el deslumbramiento, protección frente a las miradas indiscretas y encauzamiento de la luz natural.



Confort térmico.

Clima perfecto en las habitaciones & elevada eficiencia energética.



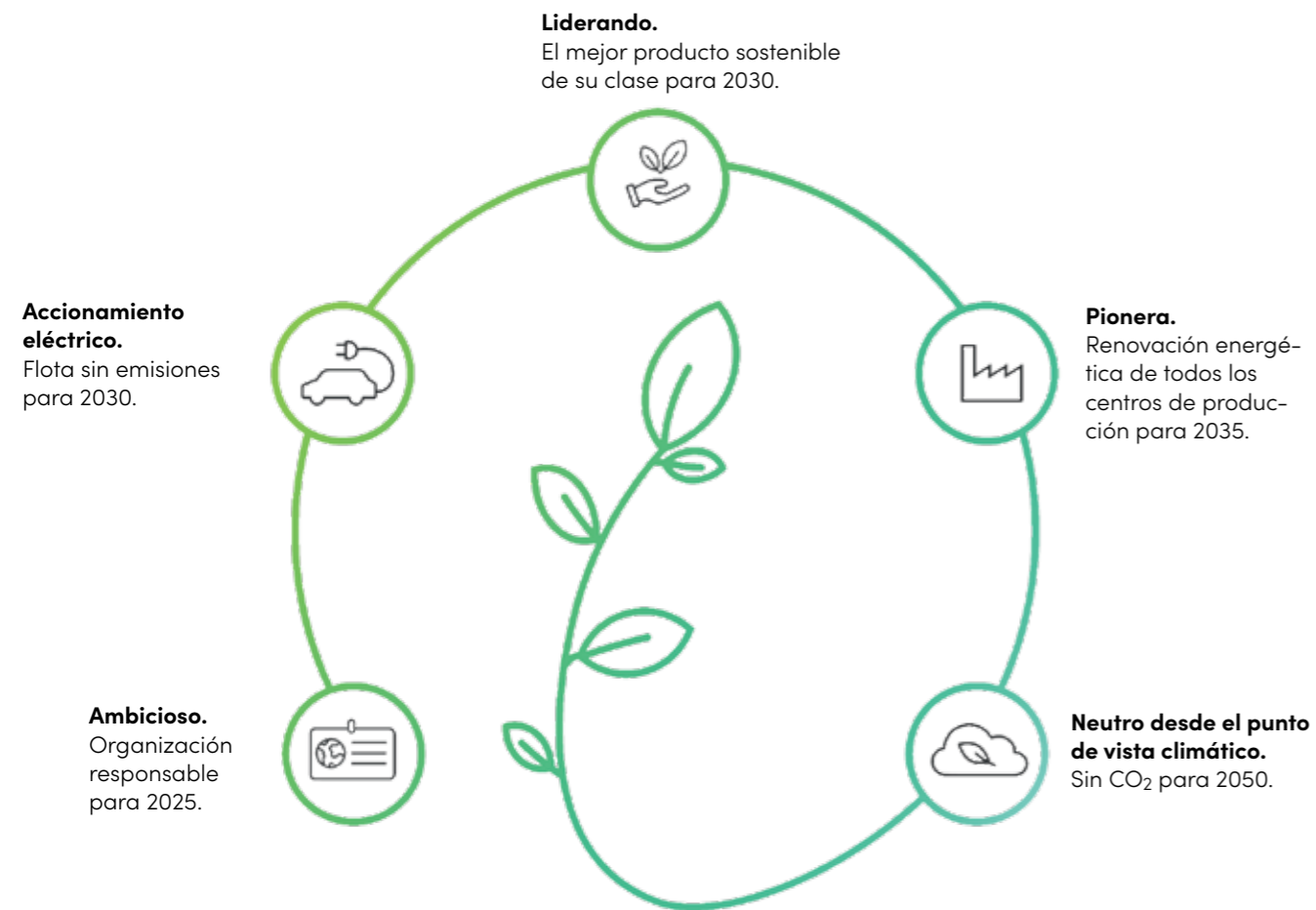
Confort protector.

Para una mayor discreción y intimidad.

Innovación sostenible.

Clima y crecimiento en equilibrio.

Como empresa orientada al futuro, somos conscientes de nuestra responsabilidad con la naturaleza y el medio ambiente. Nuestras acciones están orientadas a la sostenibilidad a largo plazo.



Soluciones innovadoras procedentes de una producción que ahorra recursos, inversiones específicas en la restauración de edificios sostenibles y conversión de la flota de nuestra empresa a la movilidad eléctrica son algunas de las características esenciales que distinguen a nuestra empresa, orientada hacia un negocio sostenible. Solo juntos podremos alcanzar los objetivos de nuestra visión climática. En el camino hacia un futuro neutro desde el punto de vista climático, confiamos en la cooperación con socios comprometidos. Desde 2008, somos socios activos de myclimate, uno de los principales asesores en materia de compensación de emisiones de CO₂ y protección climática. La famosa asociación empresarial swisscleantech es una de nuestras alianzas más sólidas. Como miembro activo, Griesser ha firmado la Carta por una Suiza neutra en emisiones de CO₂ en 2050. Pero también actuamos a escala internacional: desde 2022, somos miembros del Pacto Mundial de las Naciones Unidas "Global Compact", la mayor asociación mundial de empresas que operan de forma sostenible y las Naciones Unidas.



Una estrategia inteligente:
Reducción de la energía de los edificios hasta con productos de control automático Griesser.



Construcción sostenible:
Mayor gama de productos con certificación EPD/FDES del sector.



Reciclaje probado:
Eliminación climáticamente neutra de los estores Griesser desde hace 15 años.



Por el futuro del clima:
Asociaciones a largo plazo, además de apoyo específico a proyectos de protección del clima.



Empresa familiar sostenible:
Galaronada con el premio a la empresa familiar Family Business Award 2022.

No solo hablamos, actuamos. Con nuestros múltiples compromisos para el mañana mostramos nuestra energía resolutiva. Conozca mejor nuestro trabajo en pro de un futuro sostenible.



Griesser

Tu compañero de soluciones para la comodidad de tu vida.



Persianas Enrollables.
Rolpac®, Alucolor®, Tradi Pur,
Renobloc, Minicolor®.

Toldos para Fachadas.
Solozip®, Soloscreen®,
Soloroll®.



Mallorquinas.
Mallorquinas practicables
y correderas.



Automatismos.
Compatible con Smart Home &
Smart Building.

Griesser propone una variedad infinita de soluciones de control solar. Sus productos son sólidos y eficientes en términos de comodidad visual y térmica. Además, su diseño depurado hace que se conjunen a la perfección con cualquier arquitectura.

Cuando la situación lo exija, su discreción las volverá prácticamente invisibles. Sin embargo, también pueden convertirse en verdaderos elementos decorativos que sublimarán la estética propia de la fachada. Soluciones de alta calidad adaptadas a tus gustos.



Persianas Graduables.
Metalunic®, Grinotex®, Lamisol®,
Solomatic®, Aluflex®.

Nuestras persianas graduables de un vistazo.

	Dimensiones máximas.		
<p>Metalunic®</p> <p>La persiana graduable totalmente metálica es la mejor de su categoría. Su mecanismo completamente oculto ofrece una vista sin trabas del mundo exterior.</p>	<p>8 m²</p> <p>2800 mm</p> <p>4000 mm</p>	<p>Control de luz solar / Antideslumbramiento</p> <p>Oscurecimiento / Protección visual</p> <p>Resistencia al viento / Estabilidad</p>	<ul style="list-style-type: none"> Máxima luz sin deslumbramiento. Para disfrutar los más altos niveles de seguridad.
<p>Grinotex®</p> <p>Un cable de acero inoxidable revestido, sin materiales textiles y extremadamente resistente que garantiza su longevidad y es adecuado para grandes anchos.</p>	<p>8 m²</p> <p>4000 mm</p> <p>4250 mm</p>	<p>Control de luz solar / Antideslumbramiento</p> <p>Oscurecimiento / Protección visual</p> <p>Resistencia al viento / Estabilidad</p>	<ul style="list-style-type: none"> Excelente luz con mínimo deslumbramiento. Para disfrutar mayores niveles de seguridad. Disponibles en tamaños más grandes que el Metalunic®.
<p>Lamisol®</p> <p>Con sus lamas en Z, es el producto ideal para edificios residenciales pero gracias a su buen oscurecimiento, también es adecuado para todas tus salas de estar.</p>	<p>10 m²</p> <p>4500 mm</p> <p>4300 mm</p>	<p>Control de luz solar / Antideslumbramiento</p> <p>Oscurecimiento / Protección visual</p> <p>Resistencia al viento / Estabilidad</p>	<ul style="list-style-type: none"> Ideal para edificios residenciales, oficinas y salas de estar. Rasgos claros.
<p>Solomatic®</p> <p>La persiana graduable histórica de Griesser.</p>	<p>15 m²</p> <p>4500 mm</p> <p>4500 mm</p>	<p>Control de luz solar / Antideslumbramiento</p> <p>Oscurecimiento / Protección visual</p> <p>Resistencia al viento / Estabilidad</p>	<ul style="list-style-type: none"> Neutral, directo, diseño.
<p>Aluflex®</p> <p>Extraplana, ligera, estilo retro, con las lamas más flexibles de la gama. Adecuada para proyectos de renovación.</p>	<p>20 m²</p> <p>5000 mm</p> <p>4500 mm</p>	<p>Control de luz solar / Antideslumbramiento</p> <p>Oscurecimiento / Protección visual</p> <p>Resistencia al viento / Estabilidad</p>	<ul style="list-style-type: none"> El sistema más ligero, con menos demanda de motorización. Disponibles en tamaños más grandes. Ideal para situaciones de construcción con espacio limitado.

Métodos de instalación.

	<p>Sistema en nicho</p> <ul style="list-style-type: none"> El producto está completamente oculto en un compartimento previsto para tal fin. Se puede integrar en el aislamiento exterior. Muy estético, sin necesidad de ningún revestimiento adicional. 	<ul style="list-style-type: none"> Metalunic® Grinotex® Lamisol® Solomatic® Aluflex®
	<p>Sistema bajo dintel con tapa de replegamiento</p> <ul style="list-style-type: none"> El mecanismo está oculto. Fácilmente accesible para su mantenimiento. Una solución ideal para situaciones con limitación de espacio. Producto a medida. 	<ul style="list-style-type: none"> Metalunic® Grinotex® Lamisol® Solomatic® Aluflex®
	<p>Sistema saliente con cajón</p> <ul style="list-style-type: none"> Acabado estético. Elemento decorativo para la fachada. Dependiendo de la instalación, no queda espacio entre la guía y la carpintería. 	<ul style="list-style-type: none"> Lamisol® Solomatic® Aluflex®
	<p>Guía de aluminio de extrusión</p> <ul style="list-style-type: none"> Rigidez y sujeción reforzadas. Guías embutidas para una estética más minimalista. 	<ul style="list-style-type: none"> Metalunic® Grinotex® Lamisol® Solomatic® Aluflex®
	<p>Guía de cables</p> <ul style="list-style-type: none"> Discreta. Estética. 	<ul style="list-style-type: none"> Solomatic® Aluflex®



Encontrará más detalles técnicos en nuestra documentación en: griesser.com.

Inspired by the **Sun.**

griesser.com

