

Smart Building.

Effiziente und nachhaltige
Sonnenschutzsteuerung.



Alles aus einer Hand.
Wir realisieren intelligente
Sonnenschutzsteuerungen.



Energie & CO₂ sparen.
Wirtschaftlichkeit
durch Smart Building.



Swiss Engineering.
Entwickelt und herge-
stellt in der Schweiz.



Inspired by
the **Sun.**

Intelligente Sonnenschutz- steuerung neu gedacht.

Entdecken Sie die Vorteile einer effizienten Sonnenschutzsteuerung, die auf Ihre Bedürfnisse zugeschnitten ist. Die Gebäudeautomation von Griesser berücksichtigt alle relevanten Faktoren: Heizung, Kühlung, Energieeffizienz und Kostenoptimierung. Der schnellste Weg zu Klimaneutralität.

Die Griesser Steuerung ist Teil der Haustechnik Ihres digitalisierten Gebäudes. Sensoren in allen relevanten Aussen- und Innenbereichen sowie intelligente Bauelemente sorgen für ein ausgeglichenes, angenehmes Raumklima zu jeder Jahres- und Tageszeit.



Griesser. Ihr Partner für Smart Building und mehr.



50 Jahre Erfahrung in Smart Building.

Griesser ist Ihr Partner für smarte Sonnenschutzsteuerung mit über 50 Jahren Erfahrung. Mit unserem umfassenden Know-how und unserer Leidenschaft für innovative Lösungen führen wir Ihre Projekte zum Erfolg. Griesser – seit 1882 Spezialist für zukunftsweisende und nachhaltige Sonnenschutzlösungen.



Swiss Engineering.

Entscheiden Sie sich für Schweizer Qualität: Mit Smart Building von Griesser setzen Sie auf ein hochwertiges Sortiment, das wir in der Schweiz entwickeln und herstellen. Smart Building bietet Ihnen langfristige Verfügbarkeit, flexible Erweiterbarkeit und maximale Investitionssicherheit.



Energie & CO₂ sparen.

Smart Building sorgt für eine Minimierung der Betriebskosten und sichert den Schutz Ihrer Investition vor Elementarschäden. Die Wirtschaftlichkeit Ihrer Immobilie wird gesteigert und die Kapitalrendite steigt langfristig – bei gleichzeitig erhöhter Nachhaltigkeit und grösserem Komfort für die Nutzer.

Alles aus einer Hand:

Wir unterstützen Sie

- bei Vorprojekt und Ausschreibung
- bei der Inbetriebnahme mit Integratoren
- bei der Energieoptimierung durch Schattenwurfberechnung
- mit unserem umfassenden Archiv von 15 000 Dossiers aus den letzten 50 Jahren der Schweizer Baugeschichte

Wir erstellen

- Sanierungskonzepte
- verbindliche Funktionsbeschriebe
- Studien für die Platzierung von Windsensoren
- Gebäudesimulationen mit Schattenmanagement
- Vorprogrammierungen und die Beschriftung ab Werk
- allgemeine objektspezifische Schemata

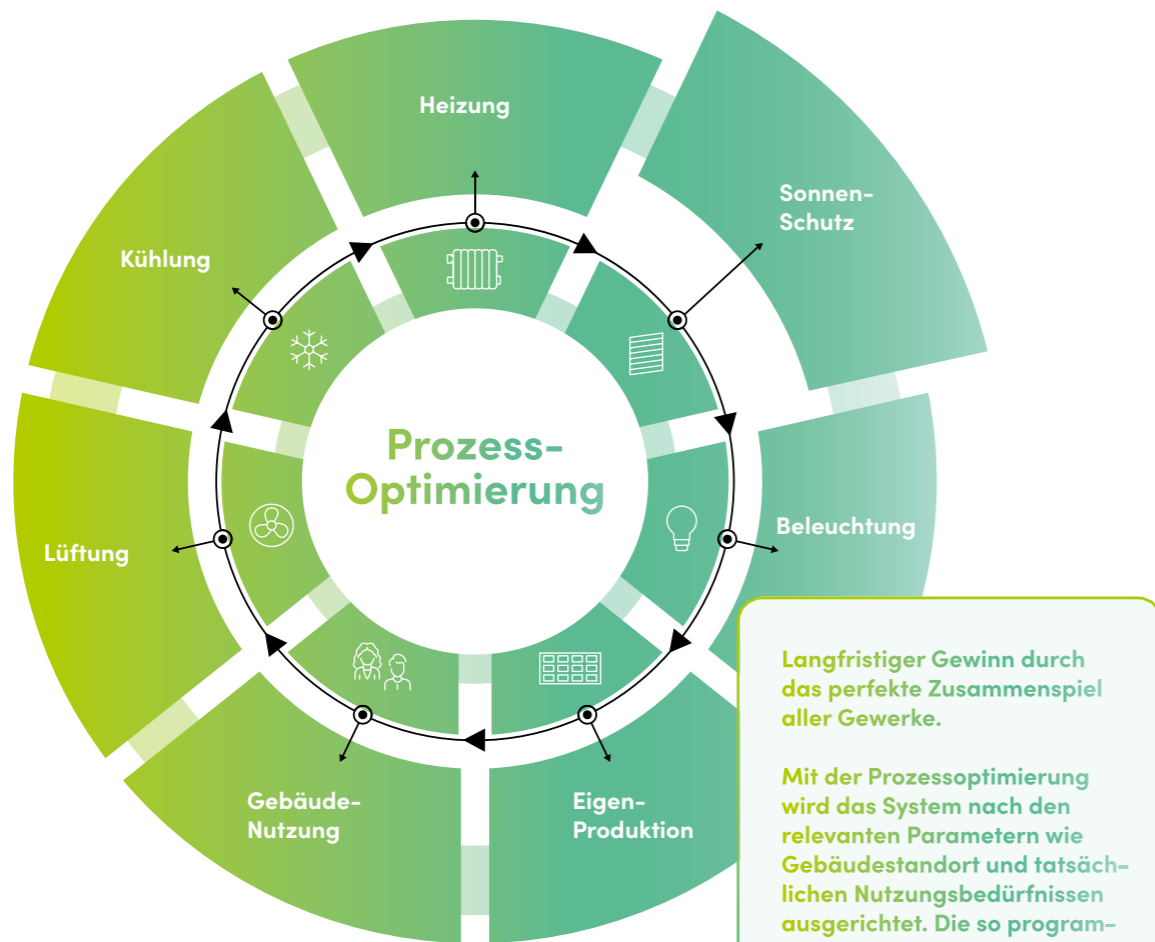
Wir prüfen

- die bestehende Anlage
- die Kompatibilität und bieten Planungssicherheit für Steuerungen und Motoren



Intelligente Gebäudesysteme bieten Ihnen viele Vorteile.

Wer eine zukunftsgerichtete und nachhaltige Lösung zur Gebäudeautomation sucht, findet in den vernetzten Smart-Building-Systemen von Griesser nicht nur umfassenden automatisierten Sonnenschutz, sondern ein vollständiges Spektrum intelligent vernetzter Komponenten wie Sicherheits- und Klimasensoren sowie Heizungsanlagen. Die Steuerungen von Griesser sorgen für transparente Einblicke und informieren jederzeit zuverlässig über den aktuellen Status aller eingebundenen Systeme.



Quelle Grafik: GNI (Gebäude Netzwerk Initiative)

Langfristiger Gewinn durch das perfekte Zusammenspiel aller Gewerke.

Mit der Prozessoptimierung wird das System nach den relevanten Parametern wie Gebäudestandort und tatsächlichen Nutzungsbedürfnissen ausgerichtet. Die so programmierte intelligente Steuerung sorgt für einen bedarfsgerechten Betrieb aller technischen Anlagen. So wird der Komfort gesteigert und gleichzeitig werden erhebliche Energieeinsparungen erzielt. Die Investition in die Gebäudeautomation amortisiert sich innerhalb weniger Jahre.



Visuelle Behaglichkeit.
Blendschutz, Sichtschutz und Tageslichtführung.

Thermische Behaglichkeit.
Perfektes Raumklima & hohe Energieeffizienz.

Schützende Behaglichkeit.
Für mehr Privatsphäre und Diskretion.

Tageslichtmanagement: Wohlfühltemperaturen in jeder Jahreszeit

Im Sommer bestmöglich kühlen und im Winter nur so viel wie nötig heizen. Und das bei maximalem Komfort.

Die gezielte Steuerung der Lamellen reguliert den Einlass von Licht und Wärme in das Gebäude. Denn ohne geeigneten Sonnenschutz heizt sich ein Gebäude mit grossen Fensterflächen im Sommer schnell auf über 40 °C auf. Die Steuerung von Griesser sorgt zusammen mit den Sensoren für ein angenehmes Raumklima. Hitzeentwicklung wird vermieden und zusätzliche Kühlmassnahmen werden überflüssig. Das diffuse Sonnenlicht sorgt für ausreichend Tageslicht in den Räumen und der Energieverbrauch für die künstliche Beleuchtung wird reduziert.

Für Wohlbefinden und Gesundheit ist Tageslicht essenziell. Die Raumnutzer profitieren von den angenehmen Licht- und Wärmeverhältnissen. Sie können sich entspannen auf ihre Tätigkeiten konzentrieren. Die Einsparungen bei der Kühlungs- und Beleuchtungsenergie senken die Betriebskosten und erhöhen die Nachhaltigkeit.

Neubau oder Renovierung
Planen Sie den automatisierten Sonnenschutz von Anfang an mit ein. Zusammen mit der Wärmedämmung und der Heizungsanlage erreichen Sie so die bestmögliche Energieeffizienz.

Energieeinsparung von bis zu 40%*

Mit intelligenter Automation steigern Sie die Energieeffizienz Ihres Gebäudes wesentlich.

Wodurch entsteht die Ersparnis?
An Sommertagen verhindert der smart gesteuerte Sonnenschutz das Aufheizen der Räume. Die Sommerhitze bleibt draussen und die Räume angenehm kühl. Ganz ohne Klimaanlage. Nachts werden die Innenräume dank der gesunkenen Aussentemperaturen und der geöffneten Fenster/Storen gekühlt.

In den Wintermonaten wird maximal Heizenergie eingespart, da der Sonnenschutz tagsüber geöffnet wird und die Sonne die Räume erwärmt. Nachts wirkt der Sonnenschutz als Wärmedämmung, denn das konsequente Schliessen aller Storen reduziert die nächtliche Auskühlung des Gebäudes.

Kann der Spareffekt gemessen werden? Ja. Sie können im Sommer Kühlenergie und im Winter Heizenergie einsparen. Die daraus resultierende Energieeinsparung beträgt im Mittel bis zu 40%. Dies ist das Resultat einer Studie der Industrievereinigung Rollladen-Sonnenschutz-Automation (IVRSA).

Wie wirkt sich der Einspareffekt im Jahresverlauf aus?
In den warmen Monaten verhindert der Sonnenschutz tagsüber eine Überhitzung der Räume. Das Auskühlen in der Nacht wird automatisch gesteuert. Das Gebäude ist somit optimal temperiert und bedarf keiner zusätzlichen Korrekturmassnahmen.

Mehr Diskretion am Arbeitsplatz

Tageslicht und die richtige Raumtemperatur am Arbeitsplatz fördern das Wohlbefinden, die Ausdauer und die Leistungsfähigkeit der Mitarbeitenden. Darüber hinaus tragen sie zur Gesundheit bei.

In Bürogebäuden stellt Bildschirmarbeit höchste Anforderungen an Lichtqualität, Blendschutz und Diskretion am Arbeitsplatz. Die Wahl des richtigen automatischen Sonnenschutzes sorgt für ein behagliches Raumklima, eine angenehm diffuse Beleuchtung sowie blendfreie Computerarbeitsplätze und schützt gleichzeitig vor unerwünschten Einblicken von aussen.



Wohlbefinden am Arbeitsplatz ist gut für Arbeitnehmer und die Wirtschaft.

+10%
produktiveres Arbeiten bei Tageslicht.

+6-12%
produktiveres Arbeiten an einem Arbeitsplatz mit Blick ins Freie.

*Quelle: ES-SO



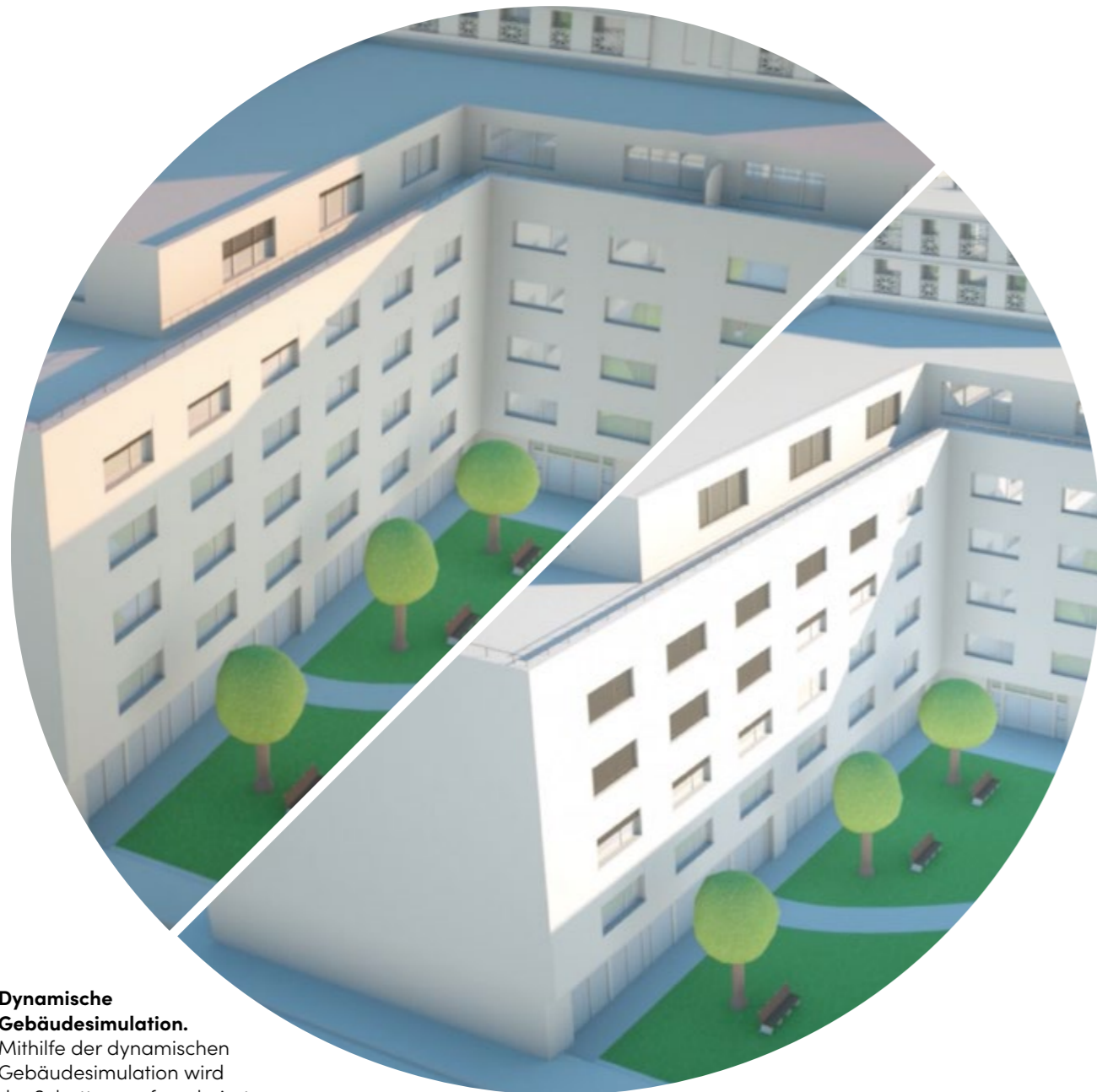
Griesser Smart Building. Für mehr Komfort und Nachhaltigkeit.

Sie haben Fragen zu
Griesser Smart Building?

Wir beraten Sie gerne:
automation@griesser.com

Unsere Dienstleistung.

Ein prozessoptimiertes intelligentes Gebäudesystem.



Dynamische Gebäudesimulation.

Mithilfe der dynamischen Gebäudesimulation wird der Schattenwurf analysiert. Hier im Vergleich eine Gegenüberstellung des Schattenwurfs am 21. Dezember und am 21. Juni.

Quelle: Griesser AG, Schattenwurfberechnung

Nachhaltigkeit. Heute und in der Zukunft.

Mit Smart Building von Griesser entscheiden Sie sich für ein Sortiment, das in der Schweiz entwickelt und produziert wird. Wir garantieren lange Verfügbarkeit, Erweiterungsmöglichkeiten und einen hohen Investitionsschutz mit Rückwärtskompatibilität.



Heute einbauen.

Die Storensteuerungen von Griesser bieten sämtliche Aspekte der Automation, und das in höchster Funktionalität. Die Inbetriebnahme ist unkompliziert und Sie können sich darauf verlassen, dass wir uns an die vereinbarten Budgets und Zeitpläne halten.



Morgen erweitern.

Wärme und Kälte werden subjektiv wahrgenommen und die Nutzung von Räumen verändert sich stetig. Griesser Steuerungen bieten hier maximale Flexibilität: Sie lassen sich ohne grossen Aufwand individuell anpassen, erweitern oder auf den neusten Funktionsstand bringen – auch noch nach einem Jahrzehnt. Dies gewährleistet einen hohen Investitionsschutz und leistet einen Beitrag zur Nachhaltigkeit.



Update mit neusten Funktionen.

Niemand kann heute genau sagen, welche normativen Anforderungen zukünftig für die Umnutzung, den Verkauf oder die Betriebsoptimierung von Gebäuden gelten werden. Die Software der neuen Storensteuerungen ist zukunftssicher, da sie jederzeit aktualisiert werden kann. Selbst umfangreiche Systeme mit beispielsweise 500 Storen können in kurzer Zeit auf den neusten Stand gebracht werden – auch noch nach zehn Jahren. Dies macht die Gebäudeautomation nicht nur effizient, sondern auch zu einer langfristigen und nachhaltigen Investition.



Investitionsschutz und Nachhaltigkeit durch folgende Leistungen:

- 2 Jahre Produktgarantie
- 10 Jahre Ersatzteilverfügbarkeit ab dem Zeitpunkt der Produktabkündigung
- 30 Jahre Funktionsicherheit, Rückwärtskompatibilität



Sanieren einfach gemacht.

Griesser Steuerungen gewährleisten eine hohe Rückwärtskompatibilität. Das bedeutet, eine ältere Storensteuerung kann mit geringem Aufwand saniert werden, auch schrittweise und ohne Wechsel der bestehenden Elektroinstallation. So ist zum Beispiel die dezentrale Bauform der ersten Griesser Steuerungen auch nach 50 Jahren noch verfügbar.

50 Jahre Erfahrung.

In den intelligenten Sonnenschutzsteuerungen für Smart Building stecken über 50 Jahre Erfahrung.



Detaillierte Gebäudesimulationen für den Schattenwurf.

Die Gebäudesimulation unserer Experten gibt detaillierte Informationen zu bestehenden wie auch zu zukünftigen Gebäuden. Deren Auswertungen werden für die Programmierung der Steuerung verwendet.



Vermessung des Gebäudehorizonts für das Beschattungsmanagement.

Der Lichteinfall in ein Gebäude ist abhängig von dessen Lage und Ausrichtung sowie von der Umgebung. Die Steuerung berücksichtigt all diese Faktoren.



Windsimulationen im Windkanal oder mittels Software.

Griesser sorgt mittels einer Windsimulation für die bestmögliche Positionierung der Windwächter. Dies ist unbedingt notwendig, um Schäden zu vermeiden und Ihre Investitionen zu schützen.

Expertensupport für Elektroplaner, Bauherren und Investoren.

Die Experten von Griesser unterstützen Sie während der gesamten Ausschreibungs- und Projektphase:

- Prüfung der bestehenden Anlage
- Erstellung der Sanierungskonzeption
- Unterstützung bei Inbetriebnahme mit Integratoren
- Vorprogrammierung und Beschriftung ab Werk
- Verbindliche Funktionsbeschriebe
- Erstellung allgemeiner objektspezifischer Schemata
- Prüfung von Fremdmodulen für Beschattungsprodukte
- Einhaltung der Normen Minergie (CH) und RE2020, DTU34.4, BSO (FR)

Umfassende Serviceleistung rund um intelligenten Blend- und Sonnenschutz.

Als Mitglied im Schweizerischen Verband für Facility Management und Maintenance (FMPRO) ist Griesser in der Lage, Sonnenschutzsysteme an Bauobjekten jeglicher Art und Grösse über die gesamte Nutzungsdauer ganzheitlich zu betreuen.



Umfassendes Serviceangebot.

Schon in der Planungsphase eines Gebäudes stehen Ihnen unsere Experten beratend zur Seite. Ob im Vorfeld eines Projektes oder einer Ausschreibung – wir beantworten sämtliche Fragen von Elektroplanern, Bauherren und Investoren. Vollumfänglich und mit unserem kompletten Know-how. So kann die Ausschreibung gezielt ausgearbeitet werden.



Lassen Sie Ihre jetzige Anlage prüfen.

Die Experten von Griesser sind auch in der Lage, Ihre bestehende Anlage zu prüfen. Mit über 15 000 Dossiers aus den letzten 50 Jahren ist es uns möglich, auf archivierte gebäudespezifische Informationen zuzugreifen.



So sparen Sie beim Sanieren Kosten.

Auch bei einer bereits bestehenden Anlage ist es möglich, die vorhandenen Komponenten und Sonnenstoren mit Steuerung von Griesser zu bedienen. Teure Zusatzkosten für eine Instandsetzung können so weitestgehend vermieden werden. Mit einem gemeinsam mit Griesser erstellten Sanierungskonzept sind Sie optimal vorbereitet.



Simulationen schaffen Klarheit.

Die Gebäudesimulationen der Griesser-Experten sorgen für detaillierte Informationen zu bestehenden und neuen Projekten:

- Platzierung der Windsensoren zur Vermeidung von Schäden
- Schattenwurfberechnung zur Ausarbeitung der optimalen Programmierung
- Gebäudehorizont zum Ermitteln des Sonnenverlaufs über das ganze Jahr
- Energieeffizienz und Einsparungspotenzial für die Bewirtschaftung



Unsere Experten unterstützen Sie bei der Inbetriebnahme.

Von der Vorprogrammierung über die Beschriftung ab Werk bis zur Erstellung allgemeiner objektspezifischer Schemata: Lassen Sie sich bei der Inbetriebnahme der Gebäudesteuerung von den Griesser-Experten unterstützen. Kompetent und freundlich.

Kosten optimieren mit dynamischer Planungsdienstleistung.

Ofthmals funktionieren Bauprojekte anders als geplant, weil statische statt dynamische Berechnungen aus Gebäudesimulationen verwendet wurden. Griesser unterstützt Sie darum mit fundierten Daten aus dynamischen Planungsdienstleistungen.



Fundierte Messdaten.

Anhand der dynamischen Gebäudesimulations-Modelle, die die Griesser-Experten Ihnen liefern, sehen Sie nicht nur eine Momentaufnahme, sondern den kompletten Sonnenlauf mit der Schattenbildung aus der Umgebung an Ihrem Gebäude.



Ihr Vorteil:

Überdimensionierung ausschliessen.

Häufig werden bei der Planung oder Sanierung von Gebäuden die vielen einzelnen Gewerke getrennt voneinander betrachtet. Da für jedes einzelne Gewerk zusätzliche Sicherheiten einkalkuliert werden, kann deren Überschneidung zu einer Überdimensionierung innerhalb der gebäudetechnischen Systeme führen. Dies macht den Betrieb ineffizient und führt zu unnötig hohen Investitionen. Durch eine umfassende Simulation können solche Überschneidungen bereits im Vorfeld eines Projektes für die Ausschreibung ausgeschlossen und die Kosten unter Kontrolle gehalten werden.



Das bieten die automatisierten Steuerungen von Griesser.

Griesser hat die perfekte automatische Steuerungslösung für alle Gebäudegrössen vom Einfamilienhaus bis zu grossen Gebäudekomplexen. Wählen Sie nach Ihren Bedürfnissen aus einer Vielzahl an Möglichkeiten – von einfachen Funksystemen bis hin zu ausgeklügelten Komplettsystemen mit Sonnenschutzlösungen, die sich einfach und intuitiv bedienen lassen.

Energieeinsparung – zu jeder Jahreszeit



Sonnennachlauf

Ihre Anforderung: Sie möchten natürliches Licht optimal nutzen, ohne Blendungen oder Überhitzung durch direkte Sonneneinstrahlung, und dabei gleichzeitig Komfort und Energieeffizienz steigern?
Unsere Lösung: Durch die Griesser Steuerung passen die Lamellenstoren ihren Neigungswinkel automatisch an den Sonnenstand an, um einen optimalen Tageslichteinfall zu gewährleisten und die Räume vor übermässiger Hitze oder Wärmeverlust zu schützen.



Schattenwurfberechnung

Ihre Anforderung: Sie möchten sicherstellen, dass nur die Teile des Gebäudes beschattet werden, die tatsächlich der Sonne ausgesetzt sind?
Unsere Lösung: Die Schattenwurfberechnung von Griesser sorgt dafür, dass nur die Fassadenabschnitte beschattet werden, die auch tatsächlich der Sonneneinstrahlung ausgesetzt sind. Der Sonnenschutz erfolgt somit energieeffizient, da unnötige Beschattungen vermieden werden, was zu einer effizienten Nutzung des Sonnenschutzes beiträgt und zusätzliches Tageslicht gewährleistet.



Hitzeschutz durch effiziente Lichtnutzung

Ihre Anforderung: Sie möchten, dass die Räume trotz Sonneneinstrahlung kühl bleiben, während gleichzeitig möglichst viel natürliches Licht genutzt wird, um Energie zu sparen?
Unsere Lösung: Der Sonnennachlauf und die Schattenwurfberechnung gewährleisten, dass die Räume optimal vor Hitze geschützt werden, ohne auf künstliche Beleuchtung zurückzugreifen. Dies kann bis zu 40% Energieeinsparung bewirken.

Diskretion



Lokale Bedienung mit Einschränkungen

Ihre Anforderung: Sie wünschen sich ein benutzerfreundliches System, das Fehlbedienungen verhindert. Und deren Bedienung es ermöglicht, die Storen manuell nur bis zu einem gewissen Punkt zu steuern, um den Komfort zu maximieren und Schäden durch Wettereinflüsse zu vermeiden?
Unsere Lösung: Die Steuerung ist so programmiert, dass die Storen nicht über eine kritische Position hinaus bewegt werden können, was unnötige Überhitzung oder Frostschäden vermeidet.



Automatik-Sperrfunktion

Ihre Anforderung: Sie möchten flexibel zwischen automatischer Steuerung und manueller Bedienung wechseln, um Ihre Sonnenschutzprodukte individuell anzupassen, ohne den Raumkomfort oder den Schutz der Storen zu beeinträchtigen?
Unsere Lösung: Die Automatik-Sperrfunktion ermöglicht es, die automatische Beschattung vorübergehend zu pausieren und manuelle Anpassungen vorzunehmen – diskret, auf die aktuelle Situation sowie auf Ihre Bedürfnisse zugeschnitten.



Hitzeschutz durch Sperrfunktion

Ihre Anforderung: Sie möchten sicherstellen, dass die Storen nicht versehentlich in eine Position gebracht werden, die zu übermässiger Sonneneinstrahlung und Sicht in die Räume führt?
Unsere Lösung: Eine Sperrfunktion verhindert, dass die Storen in eine Position fahren, die direkte Sonneneinstrahlung zulässt. So bleiben die Räume vor Überhitzung und unerwünschten Blicken bewahrt.

Tageslichtmanagement



Automatische Beschattung

Ihre Anforderung: Sie wünschen sich eine intelligente Beschattungslösung, die sich automatisch an Wetterbedingungen und Sonnenstand anpasst, damit Ihre Räume vor Blendung geschützt sind und gleichzeitig ausreichend Tageslicht in den Raum gelangt?
Unsere Lösung: Die Beschattung passt sich aufgrund der ausgeklügelten Steuerung mit zentralen Sensoren automatisch angenehm an die Helligkeit an, ohne den Raum unnötig vollständig abzudunkeln. So sind die Räume jederzeit optimal mit natürlichem Tageslicht für ein produktives Umfeld versorgt.



Endlagendetektion für Storen ohne Arbeitsstellung

Ihre Anforderung: Sie wünschen eine präzise Steuerung, die die Räume nicht automatisch völlig abdunkelt?
Unsere Lösung: Mit der Endlagendetektion werden die Lamellen schnell nach dem vollständigen Schliessen leicht aufgestellt. Die Räume erhalten rasch wieder Tageslicht, ohne dass zu viele direkte oder blendende Sonnenstrahlen einfallen.



Endlagendetektion für Storen mit Arbeitsstellung

Ihre Anforderung: Sie suchen eine komfortable Steuerung, die sowohl die obere und untere Endlage als auch eine spezielle Arbeitsstellung präzise erkennt und ansteuert?
Unsere Lösung: Die Griesser Steuerung mit Arbeitsstellung ermöglicht es Ihnen, die Storen in eine optimale Zwischenposition für die Beschattung oder den Tageslichteinfall zu bringen, ohne die Storen vollständig zu schliessen oder zu öffnen. Dies bedeutet minimale Fahrzeit der Storen bei minimaler Lärmentwicklung und maximalem Tageslichtmanagement.



Hitzeschutz durch automatische Beschattung

Ihre Anforderung: Sie möchten sicherstellen, dass Ihre Räume vor Überhitzung durch Sonneneinstrahlung geschützt sind, ohne manuell eingreifen zu müssen?
Unsere Lösung: Die Hitzeschutzfunktion aktiviert die automatische Beschattung, sobald die Temperatur in den Räumen oder die Aussentemperatur einen bestimmten Wert überschreitet. Dadurch werden die Räume kühl gehalten und Sie nutzen das Tageslicht optimal.

Investitions- und Produktschutz



Windautomatik

Ihre Anforderung: Sie suchen einen automatischen Schutz vor starken Winden oder Windböen, der teure Reparaturen vermeidet, die Langlebigkeit der Storen unterstützt und zugleich eine hohe Verfügbarkeit sicherstellt?
Unsere Lösung: Die Windautomatik von Griesser fährt die Storen rechtzeitig in eine sichere Position, bevor sie durch Wind an der Gebäudefassade beschädigt werden können.



Niederschlagserkennung

Ihre Anforderung: Sie möchten, dass Ihre Sonnenschutzprodukte automatisch auf Regen und Schnee reagieren, um Schäden durch Feuchtigkeit zu verhindern?
Unsere Lösung: Die Automatikfunktion schliesst die Sonnenschutzprodukte von Griesser bei Regen oder Schnee automatisch und schützt so empfindliche Strukturen wie Sonnenschutzanlagen aus Aluminium oder Textil. Sie fährt die Sonnenschutzprodukte in eine Sicherheitsposition.



Frostschutz

Ihre Anforderung: Sie wünschen sich ein System, das Ihre Sonnenschutzprodukte bei frostigen Temperaturen automatisch schützt?
Unsere Lösung: Die Frostschutzautomatik von Griesser erkennt niedrige Temperaturen, bei denen Vereisungsgefahr besteht, und fährt die Storen automatisch in eine sichere Position, um Schäden zu vermeiden.



Hagelschutz

Ihre Anforderung: Sie möchten sicherstellen, dass Ihre Sonnenschutzprodukte vor Hagel geschützt sind, ohne manuell eingreifen zu müssen?
Unsere Lösung: Bei Hagelwarnungen von Wetterdiensten fährt die Griesser Steuerung die Storen automatisch hoch und bringt sie danach wieder in die voreingestellte Position.

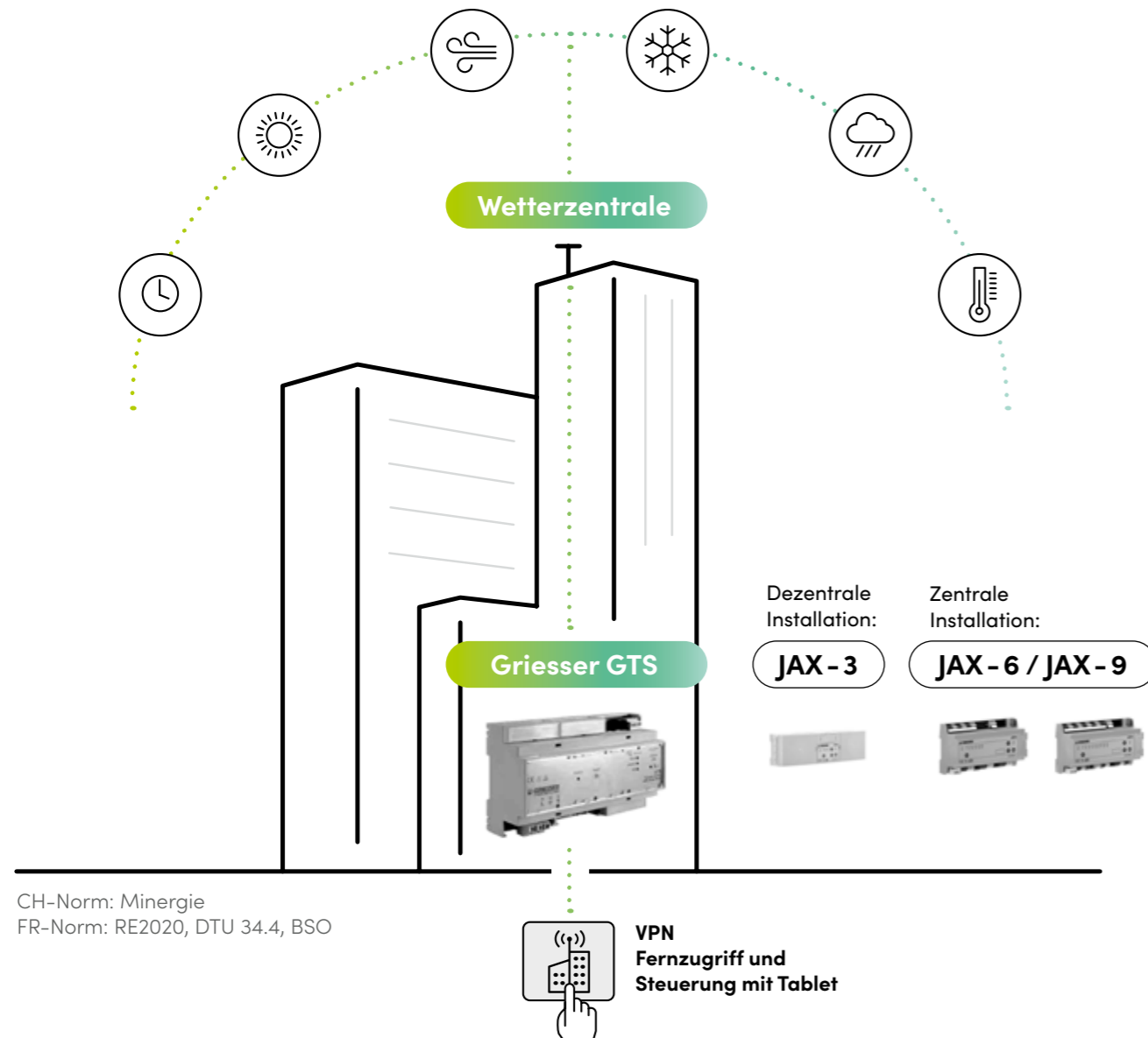


Hitzeschutz für Sonnenschutzprodukte

Ihre Anforderung: Sie möchten Ihre Sonnenschutzprodukte vor Hitzeschäden schützen, die durch starke Sonneneinstrahlung entstehen können?
Unsere Lösung: Die Hitzeschutzfunktion der Griesser Steuerung sorgt dafür, dass die Storen automatisch in eine Position fahren, die die Innenräume vor Überhitzung schützt.

KNX – Das smarte System für Gebäudeautomation.

KNX ist der weltweit führende Standard für intelligente und interoperable Gebäudeautomation. Ob Heizung, Storen, Beleuchtung oder Sicherheitssystem – KNX verbindet alle wichtigen Funktionen eines modernen Gebäudes und macht sie zentral steuerbar. KNX steht für mehr Komfort, Energieeffizienz und Flexibilität in der Gebäudeplanung.



Für Elektroplaner

Als Elektroplaner nutzen Sie das Griesser Sortiment*, um massgeschneiderte Lösungen für jedes Projekt zu realisieren. Sie profitieren von einem flexiblen und herstellerunabhängigen System. Die standardisierte Technologie ermöglicht eine einfache Installation und sorgt gleichzeitig für höchste Zuverlässigkeit. Mit dem Griesser Sortiment setzen Sie auf eine zukunftssichere Plattform, die sich problemlos an veränderte Anforderungen anpassen lässt. Ein ideales Werkzeug für kleine wie grosse, einfache wie komplexe Projekte.

Ihre Vorteile als Elektroplaner:

- Nachhaltig und effizient: Energieeinsparungen durch intelligente Steuerung
- Skalierbar und flexibel: Auswahl und Integration diverser Bauformen
- Wartungsfreundlich: einfache Anpassungen und Erweiterungen
- Erstellen von Ausschreibungstexten und Funktionsbeschrieben

Für Architekten

Als Architekt gestalten Sie die Zukunft intelligenter Gebäude. Mit dem Griesser Sortiment setzen Sie innovative, designorientierte Lösungen um, die Komfort und Funktionalität für die Nutzer steigern. Ob Wohn- oder Gewerbebau – das Griesser Sortiment ist geeignet für jeden Architekturstil, besonders für nachhaltige Baukonzepte. Dank der Flexibilität des Systems lassen sich kreative und zukunftsweisende Raumkonzepte realisieren, ohne Kompromisse bei der Ästhetik einzugehen.

Ihre Vorteile als Architekt:

- Integration ohne Grenzen: Das Griesser Sortiment passt sich jeder architektonischen Vision an
- Design und Funktionalität: Smarte Technologien lassen sich elegant in das Design einfügen
- Nachhaltiges Bauen: erhöhte Energieeffizienz für nachhaltige Bauprojekte
- Dezentale, kaum sichtbare Sensortechnik

Für Investoren

Als Investor profitieren Sie vom Griesser Sortiment durch langfristige Kostensenkung und hohe Investitionssicherheit. Der Standard sorgt für bessere Energieeffizienz und niedrigere Betriebskosten, was eine schnelle Amortisation Ihrer Investition ermöglicht. Gleichzeitig steigert die Integration intelligenter Technologien den Immobilienwert, da Gebäude mit dem Griesser Sortiment zukunftssicher und besonders attraktiv für Mieter und Käufer sind

Ihre Vorteile als Investor:

- Wirtschaftlichkeit: Durch Energieeffizienz sinken die Betriebskosten
- Schnelle Amortisation: Die Investition in das umfassende System zahlt sich schnell aus
- Mindestens 10 Jahre Lieferverfügbarkeit (Seite 11)
- Wertsteigerung: Durch intelligente Gebäudeautomation bleiben Immobilien wertbeständig und architektonisch ansprechend

Für Facility-Manager

Als Facility-Manager maximieren Sie den Nutzen durch unsere Systeme, die den Gebäudebetrieb vereinfachen und optimieren. Mit der zentralen Steuerung lassen sich alle auf den Seiten 14 und 15 beschriebenen Anforderungen effizient erfassen, verwalten und überwachen. Das spart Zeit, reduziert den Wartungsaufwand und steigert die Betriebssicherheit. Gleichzeitig senken Sie durch kontinuierliche Überwachung und Anpassung der Parameter nachhaltig den Energieverbrauch.

Ihre Vorteile als Facility-Manager:

- Zentrale Steuerung: einfaches Management aller Funktionen
- Effizientere Wartung: Frühzeitige Fehlererkennung und automatisierte Alarmerleichtern den Betrieb
- Energieoptimierung: Kontinuierliche Überwachung und Steuerung senken die Betriebskosten

Griesser Systeme in der Praxis

KNX wird in unterschiedlichsten Gebäudetypen eingesetzt – in Privathäusern, Bürokomplexen und grossen Industriegebäuden. Als Elektroplaner, Architekt, Investor oder Facility-Manager ermöglicht KNX Ihnen, massgeschneiderte und nachhaltige Lösungen für moderne Gebäude zu schaffen. Profitieren Sie von einem System, das mit den Anforderungen von heute und den Technologien von morgen Schritt hält.

Entdecken Sie die Zukunft der Gebäudeautomation mit Griesser und gestalten Sie smarte, effiziente und wertstabile Gebäude.

*KNX: CH, EU – gBUS: CH – EasyTec: EU

Griesser KNX Academy.

Entdecken Sie das komplette Potenzial von KNX.

Die KNX Academy bietet Ihnen umfangreiches Wissen, das speziell auf die Installation und Programmierung von Sonnenschutzsystemen abgestimmt ist. Als Teilnehmender erwerben Sie die Kompetenz zur fehlerfreien Umsetzung von Beschattungs- und Sicherheitsautomatiken. Die Griesser Academy stellt in ihren KNX-Kursen folgende relevante Funktionen in den Fokus:

Beschattungsautomatik

Funktion: Automatisierte Steuerung der Storen, basierend auf Wetter- und Lichtbedingungen, um maximalen Raumkomfort zu gewährleisten.
Kursfokus: Teilnehmende lernen, wie sie mithilfe der Griesser-KNX-Wetterstation und der Jalousieaktoren eine zuverlässige und präzise Beschattungsautomatik programmieren und ein Gesamtsystem umsetzen können.

Sicherheitsautomatik (Wind, Niederschlag, Frost)

Funktion: Schutz der Sonnenschutzprodukte durch automatische Reaktion auf Wetterbedingungen wie Wind, Regen und Frost oder auch auf Feuer, um Schäden zu vermeiden.
Kursfokus: Der Kurs behandelt die Einrichtung und Programmierung von Sicherheitsfunktionen, um sicherzustellen, dass die Sonnenschutzanlagen bei extremen Wetterbedingungen automatisch in sichere Positionen gefahren werden.

Prioritätenmanagement und integrale Raumautomation

Funktion: Steuerung der Storen in Kombination mit anderen Automationssystemen im Gebäude, unter Berücksichtigung von Prioritäten wie Sonnenschutz, Energieeinsparung und Sicherheitsanforderungen.
Kursfokus: Im Expertkurs wird den Teilnehmenden vermittelt, wie komplexe Funktionen rund um den Sonnenschutz implementiert und Prioritäten gesetzt werden können, um eine effiziente Raumautomation zu gewährleisten.



Werden Sie zum Experten.

In unserer Griesser KNX Academy erlernen Sie praxisnah die Installation und Programmierung von Sonnenschutzsystemen. Sie werden zum Experten für Beschattungs- und Sicherheitsautomatiken und erhalten ein offizielles Zertifizierungssiegel.

Anmeldung* unter:
automation@griesser.com

*Aktuell in der Schweiz verfügbare KNX-Kurse wie auch nach individueller Vereinbarung



Unsere Success Stories.

Griesser Smart Building erfolgreich im Einsatz.



Fenaco Genossenschaft, Schweiz

Am «Prisma», dem Sitz der Fenaco Genossenschaft in Puidoux, konnte eine Einsparung von 50 % Heizenergie erzielt sowie gleichzeitig der Komfort für die Nutzer deutlich verbessert werden. Im Sommer wurde ohne Klimaanlage eine Senkung der Innentemperaturen um 10 % erreicht. Hierfür wurden über zwei Jahre Sonneneinstrahlungsdaten der Wetterstation analysiert, um eine natürliche Kühlung mit automatisierten Sonnenschutzlösungen in Kombination mit Dachfenstern zur Luftzirkulation zu realisieren.



Ferme Urbaine d'Europe, Frankreich

Auf dem Dach des Pavillons 6 im Messepark Porte de Versailles entsteht mit «Nature Urbaine» Europas grösste urbane Dachfarm, die auf 12.000 m² nachhaltig Obst und Gemüse produziert. Ein präzises Sonnenschutzsystem, gesteuert durch KNX-Technologie von Griesser, sorgt für optimale Licht- und Wärmezufuhr in den Gewächshäusern und verbessert so die Erträge. Das Projekt vereint grüne Architektur, modernste Technologie und ein effizientes Kreislaufsystem für umweltfreundliche Landwirtschaft.



Die Hochschule ENS, Frankreich

Im Jahr 2020 zog die ENS Cachan auf den hochmodernen Campus Paris-Saclay, entworfen von Renzo Piano. Dieser Standort, der auf Energieeffizienz und Komfort ausgelegt ist, umfasst 60 elektrische Stellzylinder für die Glasdächer, 1'200 motorisierte Klappen für natürliche Belüftung und 3'200 Fassadenjalousien für eine präzise Steuerung von Licht und Klimatisierung. Fünf Sonnenschutzsysteme von Griesser, gesteuert durch Wetterstationen und KNX-Bedienelemente, sorgen für eine präzise und effiziente Gebäudeverwaltung. Diese technologische Synergie garantiert maximale Leistung und höchsten Komfort.



Inselspital Bern, Schweiz

Das neue Hauptgebäude Anna-Seiler-Haus wird nach Minergie-P-Eco-Standard erbaut und zeichnet sich durch eine fortschrittliche Gebäudeautomation aus, die höchste Energieeffizienz mit maximalem Patientenkomfort verbindet. Mit dem fortschrittlichen KNX-System von Griesser wird der Sonnenschutz intelligent und effektiv gesteuert. Verschiedene Sensoren gewährleisten dabei eine präzise Regelung und ermöglichen dynamische Anpassungen an die äusseren Bedingungen. Diese intelligente Vernetzung schafft ein zukunftsweisendes Umfeld für Gesundheit und Innovation.



« Details in der Beschattungsautomatik können komplex sein, lassen sich jedoch effizient lösen, wenn die Produktpalette vom selben Hersteller stammt. Daher bevorzugen wir Schweizer Hersteller wie Griesser, die hochwertige Produkte und einen zuverlässigen sowie gut erreichbaren Support bieten. Gerade bei Störungen oder Problemen mit einer Anlage ist dieser entscheidend. So stellen wir sicher, dass sowohl energetische Anforderungen als auch Nutzerbedürfnisse erfüllt werden. Merkmale wie Interoperabilität, Ersatzteil-verfügbarkeit, lange Lebenszyklen und hohe Qualität garantieren eine langfristig zuverlässige Lösung. »

Thomas Roth
Geschäftsleitung,
maneth stiefel AG, Zürich



« Eine Partnerschaft ist wichtig, damit gemeinsame Ziele erfolgreich & nachhaltig verfolgt werden können, und bringt: Vertrauen, Kommunikation, Plan- und Terminalsicherheit. Die Vorteile im Arbeitsalltag mit Griesser sind Liefersicherheit, Einhalten der Termine, Steigerung der Qualität, Kostenkontrolle und Kundenbindung. ‚Swiss Made‘ für Steuerung von Sonnenschutzsystemen bedeutet für mich, dass die Entwicklung und die Herstellung der Produkte in der Region stattfinden, wo diese auch zum Einsatz kommen und somit die Bedürfnisse und Funktionen passend umgesetzt werden, was automatisch zu kürzeren Lieferwegen und effizienterem Support führt. »

Neven Trsinski
Geschäftsführer,
igi AG, Schaffhausen

Perfektes Zusammenspiel.

Die intelligente Gebäude-Automatation steuert die verschiedenen Gewerke.

Sonnenschutzzentrale (FMX), Wetterzentrale (EMX), Motorsteuerung (JAX), Fernwartung (GTS) & Bedienung.



Sonnenschutzzentrale.

Wettersensoren erfassen die aktuellen Meteodaten. Diese werden in der Wetterstation mit Komfort- und Schutzfunktionen verarbeitet. Egal, ob einfache Steuerfunktion oder komplexe Sonnenschutz-automation – es lässt sich alles einfach und schnell einstellen.

Investitionsschutz

- Windschutz
- Regenschutz
- Frostschutz

Komfort

- Sonnennachlauf
- Sichtschutz
- Hitzeschutz
- Blendschutz



Motorsteuerung.

Die Jalousieaktoren können für alle gängigen Motoren mit zwei oder drei Endschaltern und Komfortantrieben eingesetzt werden. Dank der ausgeklügelten Endlagendetektion lassen sich sämtliche Fassadenprodukte optimal ansteuern.

- Automatische Laufzeitmessung
- Endlagendetektion
- Lokalbedienung
- Binäreingänge
- Für alle 230V Motoren

Bedienung

Die komplette Anlage kann von einem einzigen Gerät aus via Touchpanel und Visualisierung sowie erweiterbare Funkbedienung gesteuert werden.

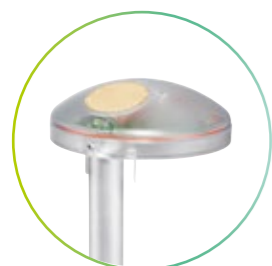


Fernwartung.

Der Griesser Terminal Server (GTS) verbindet den Griesser Link mit Ethernet oder TCP/IP, um einen Fernzugriff auf die Sonnenschutzzentrale zu ermöglichen.

Dadurch können über Internet oder Intranet die Sonnenschutzsteuerungen ausgelesen, konfiguriert und die Ereignisse protokolliert werden, unterstützt durch die FlexTool-Software.

Nutzer können unabhängig vom Standort jederzeit auf das System zugreifen. Zudem erlaubt der GTS die Anbindung der Steuerung an Fremdsysteme über eine Modbus-/TCP-Schnittstelle, um mit der Gebäudeleittechnik (GLT) zu kommunizieren.



EMX-8 Wetterzentrale.

Das Gerät kombiniert Zeiterfassung, Globalstrahlungs-, Helligkeits-, Wind-, Niederschlags- und Temperatursensor in einer Einheit.



WHX Fassadenwindsensor.

Direkt an der Fassade montiert liefert er präzise lokale Wetterdaten, die in der Wetterzentrale ausgewertet werden.



WH360 Kombisensor.

Erfassung von Windgeschwindigkeit und vierfache Helligkeitssensitivität. Sendet Messdaten an die Sonnenschutzzentrale.

Unser Steuerungssortiment auf einen Blick.

KNX

Das Griesser-KNX-System eignet sich ideal für die Vernetzung der Gewerke Heizung, Lüftung, Klima, Licht und Sicherheit. Neben dem Komfortgewinn für die Nutzer bietet es ein grosses Energiesparpotenzial.

Länder
CH + EU



Tageslichtsteuerung



Kühlung / Heizung



Investitionsschutz



Vernetzung



Komfort



Visualisierung

gBUS

Griesser gBUS ist eine klassische Storensteuerung, die sich durch eine hohe Funktionalität, eine grosse Energieeffizienz sowie einen optimalen Sonnenschutz und hohen Komfort auszeichnet.

Länder
CH



Tageslichtsteuerung



Kühlung / Heizung



Investitionsschutz



Vernetzung



Komfort



Visualisierung

EasyTec

Die Griesser-EasyTec-Steuerung verfügt über alle notwendigen Funktionen, um einen hohen Investitionsschutz zu gewährleisten und gleichzeitig maximalen Komfort zu bieten.

Länder
EU



Tageslichtsteuerung



Kühlung / Heizung



Investitionsschutz



Vernetzung



Komfort



Visualisierung

Anwendung.

Installationssituationen.



Zentrale Installation.

Vorteile: Vereinfacht die Wartung, da alle Geräte an einem zentralen Punkt zusammengeführt sind, sowie zukünftige Updates und Änderungen. Bietet eine effiziente Gesamtkontrolle und erhöhte Sicherheit durch zentrale Schutzmassnahmen.

Nachteile: Benötigt einen grösseren Verteilerkasten mit aufwendiger Verkabelung, was die Installationskosten erhöhen kann.



Dezentrale Installation in Hohlboden, Hohldecken.

Vorteile: Weniger Hauptkabel, was die Verkabelungskosten senkt und die Installation vereinfacht. Sie ist flexibler und skalierbarer, da die Geräte näher an ihrem Einsatzort installiert werden.

Nachteile: Erfordert möglicherweise mehr Steuergeräte in jeder Zone und führt zu dezentralen Wartungspunkten, was die Verwaltung komplexer machen kann.

Nachhaltige Sonnen- und Wetterschutzlösungen

Pioneering since 1882.

Griesser bietet smarte und technologisch wegweisende Sonnen- und Wetterschutzlösungen, die durch ihre Funktionalität, herausragende Qualität und Ästhetik Lebensqualität schaffen. Das Schweizer Familienunternehmen verbindet Pioniergeist mit nachhaltigem Handeln und liefert innovative Ideen für die Welt von morgen. Dank langjähriger Erfahrung verfügt Griesser über ein fundiertes Verständnis von Architektur und entwickelt optimale Produkte für die spezifischen Bedürfnisse seiner Kunden.

Als führender Hersteller in Europa garantiert Griesser seinen Kunden Zuverlässigkeit und einen exzellenten Service.

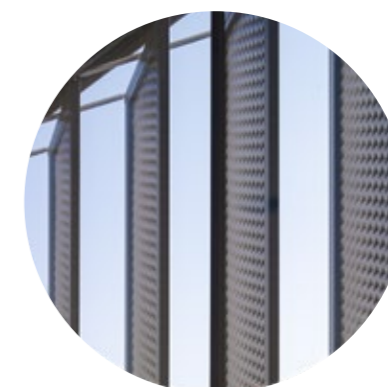
Die Sonnen- und Wetterschutzlösungen von Griesser sind die ideale Ergänzung zu Smart Building.



Lamellenstoren.
Flexible Sonnenlichtsteuerung.



Fassadenmarkisen.
Robustes Leichtgewicht. Windbeständigkeit bis 92 km/h.



Fensterläden.
Grösste Modellvielfalt. Langlebig und pflegeleicht.

Intelligenter Sonnenschutz im Spitalbetrieb – Stadtpital Triemli, Zürich.

Im Stadtpital Triemli treffen hohe Anforderungen an Komfort, Energieeffizienz und Betriebssicherheit auf intelligente Gebäudeautomation.

Die Sonnenschutzsteuerung von Griesser sorgt für ein stabiles Raumklima – dynamisch angepasst an Nutzung, Tageszeit und Witterung, basierend auf fundierten Planungs- und Simulationsdaten.

Das 2016 eröffnete Bettenhaus setzt als Minergie-P-Eco-Spital neue Massstäbe in der integralen Gebäudeplanung.

Bereits in der Planungsphase wurden strömungstechnische Analysen und simulationsgestützte Untersuchungen zur Windeinwirkung und Beschattungssteuerung durchgeführt. Diese bilden die Grundlage für ein präzise abgestimmtes Steuerungskonzept.

Die Kombination aus Lamisol® Lamellenstoren und KNX-basierter Sonnenschutzsteuerung ermöglicht eine dynamische Abstimmung von Tageslicht, Blendschutz und thermischer Behaglichkeit. Sensoren erfassen kontinuierlich Wetter- und Umgebungsdaten und steuern die Beschattung entlang des Sonnenverlaufs.

So wird im Sommer eine Überhitzung verhindert und gleichzeitig der Bedarf an künstlicher Kühlung reduziert. Im Winter unterstützt die gezielte Nutzung der Sonneneinstrahlung die Energieeffizienz des Gebäudes – für einen stabilen und wirtschaftlichen Betrieb.

Objekt
Stadtpital Triemli, Zürich

Architektur
Aeschlimann Hasler Partner
Architekten AG

Bauherrschaft
Stadt Zürich

Planung & Simulation
Strömungstechnische Untersuchung (AFC Bauklimatik) und Submission BKP 237

Sonnenschutzlösung
Lamisol® Lamellenstoren

Steuerung
KNX-basierte Sonnenschutzsteuerung

Standard
Minergie-P-Eco



Entdecken Sie
die dynamische Gebäude-
simulation von Griesser.



Inspired by the **Sun.**

griesser.com

