

Tende di facciata Solar.

Schermatura solare sostenibile
per ristrutturazioni e nuove
costruzioni



Montaggio facile
senza cavi visibili.
Affidabile.



Soluzione autonoma
indipendente dalla
rete elettrica.



**Energia solare
sostenibile**
con accumulatore.

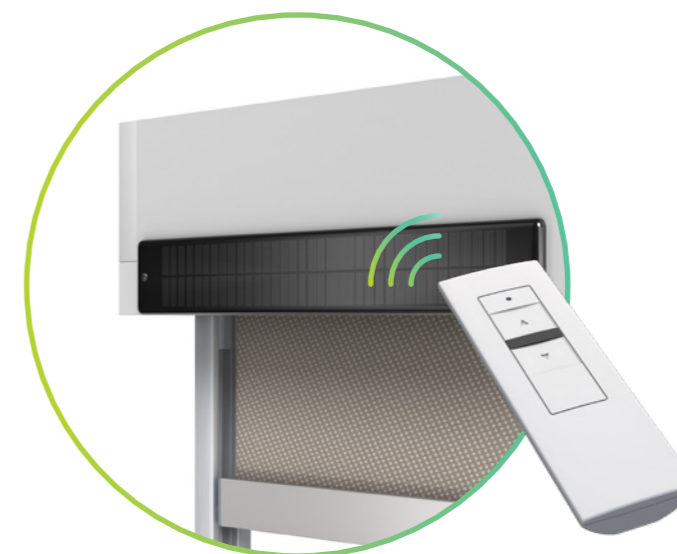
 **GRIESSER**

Più **sostenibilità**, **comfort**
e **sicurezza** nella
vostra casa.



Tende di facciata a energia solare.

Il tuo miglioramento sostenibile per le ristrutturazioni e le nuove costruzioni.



Soluzioni alimentate a energia solare per migliorare gli edifici in modo sostenibile.

Le tende di facciata a energia solare sono una soluzione innovativa e sostenibile. Il pannello solare alimenta la tenda con energia solare gratuita e permette un'elevata indipendenza dall'elettricità. La schermatura solare rimane attiva in modo affidabile anche in caso di interruzione di energia. Questa soluzione offre un'alternativa ecologica per le ristrutturazioni e le nuove costruzioni ed è al tempo stesso un investimento orientato al futuro, abbinando l'innovazione al rispetto dell'ambiente.



Montaggio facile e veloce.

L'azionamento solare consente di montare e regolare la schermatura solare in modo indipendente dalla rete elettrica. Le batterie precaricate incluse e i telecomandi preprogrammati disponibili come optional semplificano il montaggio e la messa in funzione.



Comodo ed efficiente.

Il pannello solare montato in modo discreto sul box trasforma efficientemente l'energia solare in energia elettrica: una fonte di energia ecologica, sostenibile e gratuita.



Sostenibile e pulito.

Le tende di facciata solari sfruttano l'energia solare gratuita, pulita e rinnovabile. Utilizzano un motore solare progettato in modo ecologico, che ha ottenuto il marchio «Act for Green». Scegli l'indipendenza energetica!



Sicuro e affidabile.

Grazie al controllo automatico la schermatura solare si apre e si chiude anche in tua assenza, simulando la vostra presenza.

Solozip® Solar.

Solozip® Solar: la tenda di facciata a energia solare con zip laterale. La cerniera è saldata al telo e lo mantiene nelle guide su tutta la lunghezza. Le tende da sole Solar non hanno bisogno dell'alimentazione elettrica, perché sono azionate esclusivamente dall'energia solare. Il kit Solar è un sistema completo precablato che utilizza l'energia solare rinnovabile per aprire e chiudere la tenda in modo comodo e semplice.



Non è necessario un elettricista: risparmio sui costi di installazione.



Regolazione della luce diurna



Oscureamento laterale



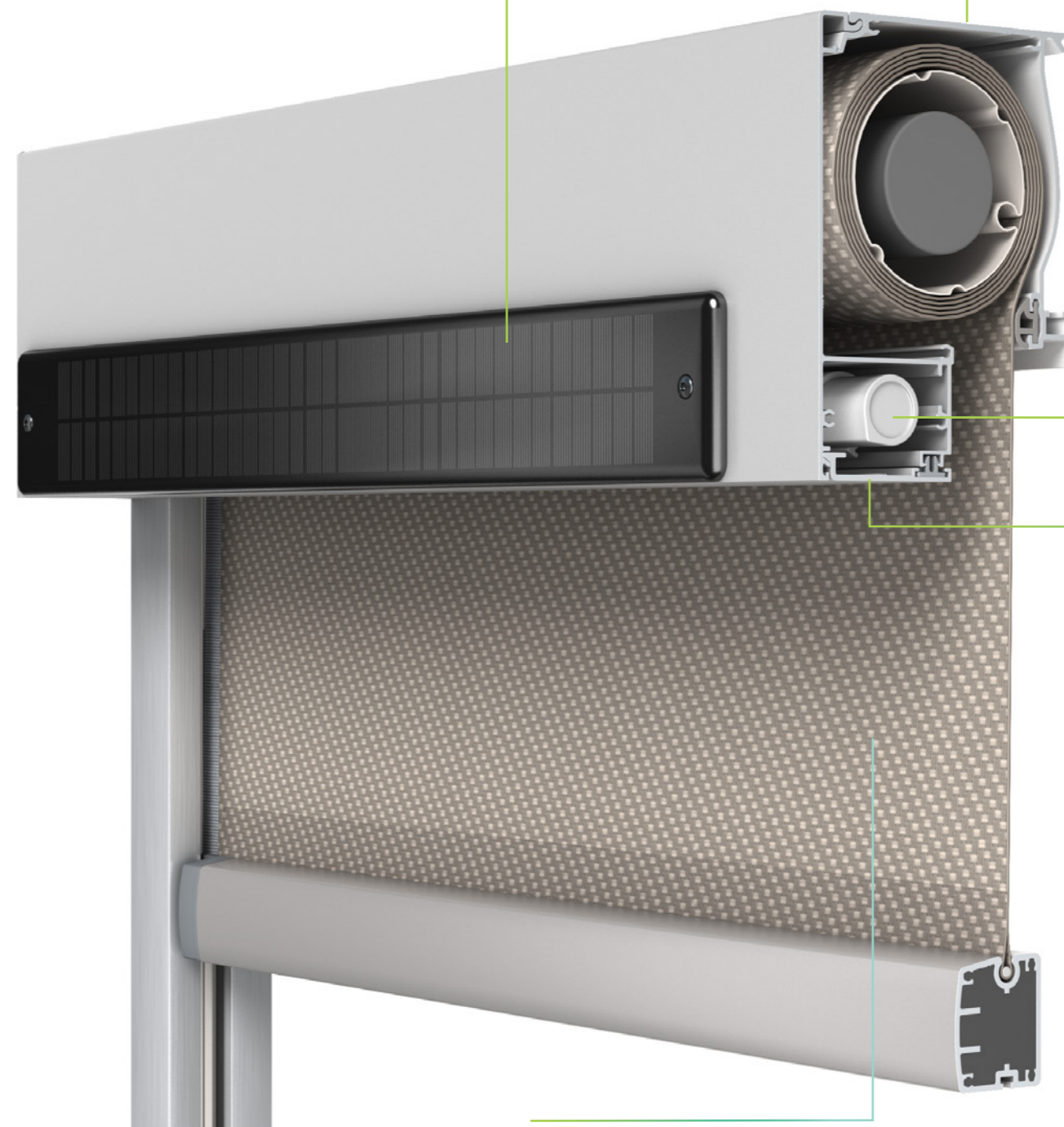
Resistenza in caso di vento

12 m²

4000 mm

3000 mm

- Montaggio veloce, facile e pulito all'esterno, nessun lavoro da fare internamente.
- Montaggio senza foratura delle finestre o della facciata, evitando così i ponti termici.
- Utilizzo della tenda da sole per facciate motorizzata anche in assenza di un allacciamento alla rete elettrica nelle vicinanze.
- Non è necessario posare altri cavi: il kit Solar comprende il motore, l'accumulatore e il pannello solare è completamente precablato. L'accumulatore va collegato utilizzando la spina montata.
- Nessun consumo supplementare di elettricità nella rete elettrica domestica



Pannello solare

Grazie al potente pannello solare il prodotto può essere montato anche sul lato nord.

Box

Il box della tenda da sole per facciate combina in modo perfetto estetica e funzionalità. Integra il motore, l'accumulatore e il cablaggio in modo ottimale e sicuro.

Durata dell'accumulatore

Di almeno trenta giorni* senza irraggiamento solare.

*corrisponde a due aperture e chiusure al giorno

Sportello di ispezione

Facile accesso all'accumulatore.

Tessuto

La vasta gamma di tessuti offre soluzioni per tutti i gusti.



Uno studio del rinomato Fraunhofer Institute for Solar Energy Systems ISE ha dimostrato che la schermatura solare a energia solare è in grado di ridurre in modo notevole il fabbisogno energetico per il raffrescamento e il riscaldamento. Ciò contribuisce a una sensibile riduzione delle emissioni di CO₂.

Soloscreen® Solar.

Soloscreen® Solar è la tenda di facciata a energia solare di Griesser, disponibile in numerose versioni e adatta per grandi superfici. Le tende da sole Solar non hanno bisogno dell'alimentazione elettrica della rete, perché sono azionate esclusivamente dall'energia solare. Il kit Solar è un sistema completo precablato che utilizza l'energia solare rinnovabile per aprire e chiudere la tenda in modo comodo e semplice.

⊕ Indipendente dalla rete elettrica in estate e in inverno. Non è necessario un elettricista: risparmio sui costi di installazione.

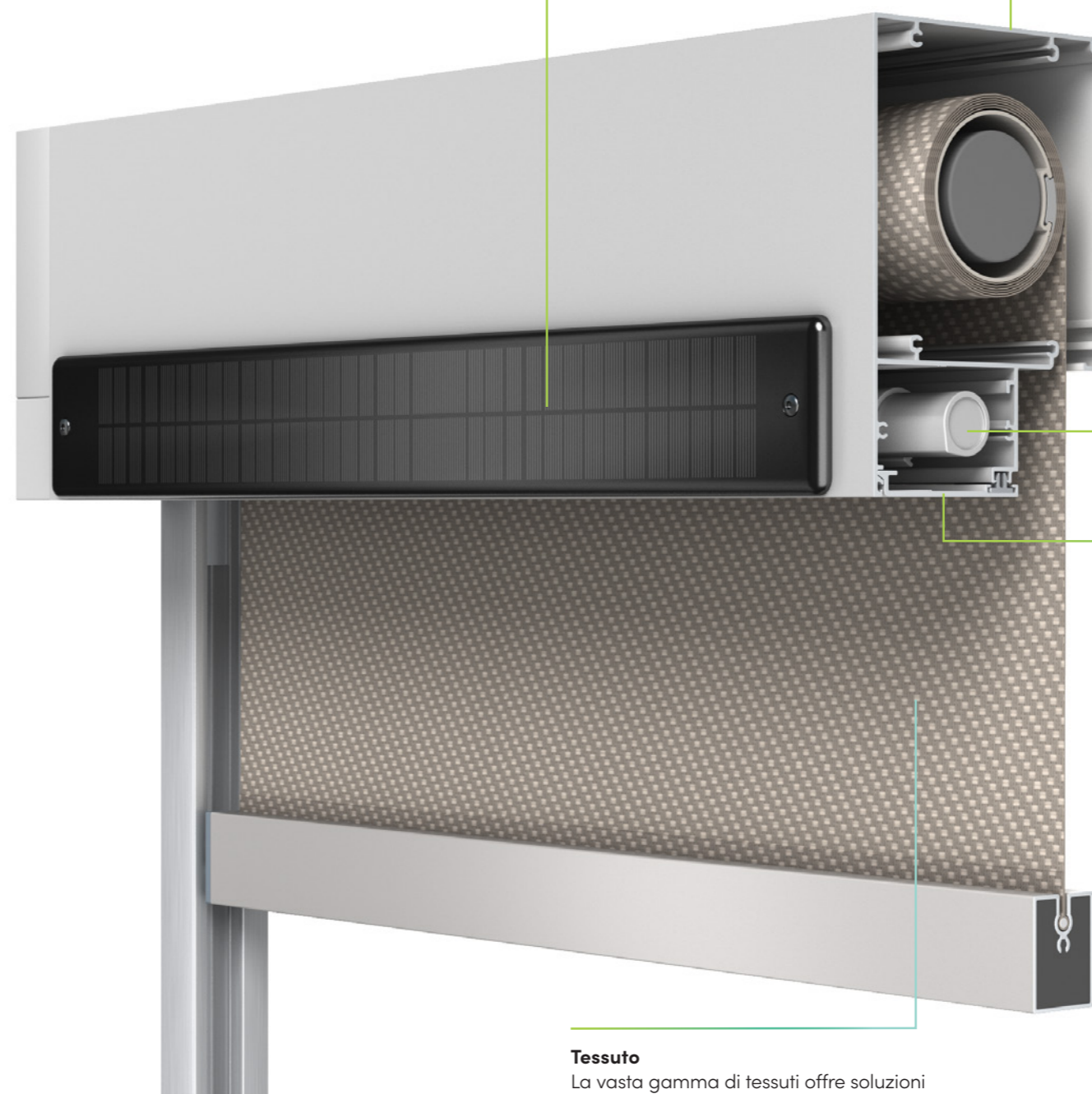
- Regolazione della luce diurna
- Oscuramento laterale
- Resistenza in caso di vento

✂ 12 m²

H 4000 mm

I 3000 mm

- Montaggio veloce, facile e pulito all'esterno, nessun lavoro da fare internamente.
- Montaggio senza foratura delle finestre o della facciata, evitando così i ponti termici.
- Utilizzo della tenda da sole per facciate motorizzate anche in assenza di un allacciamento alla rete elettrica nelle vicinanze.
- Non è necessario posare altri cavi: il kit Solar comprende il motore, l'accumulatore e il pannello solare ed è completamente precablato. L'accumulatore va collegato utilizzando la spina montata.
- Nessun consumo supplementare di elettricità nella rete elettrica domestica



Pannello solare

Grazie al potente pannello solare il prodotto può essere montato anche sul lato nord.

Box

Il box della tenda di facciata Soloscreen® Solar è esteticamente piacevole e decisamente funzionale. Il box allungato nasconde in modo elegante la lamella finale.

Durata dell'accumulatore

Di almeno trenta giorni* senza irraggiamento solare.

*corrisponde a due aperture e chiusure al giorno

Sportello di ispezione

Facile accesso all'accumulatore.

Tessuto

La vasta gamma di tessuti offre soluzioni per tutti i gusti.



Sapevi che per coprire il fabbisogno energetico mondiale sarebbe necessario un pannello solare grande all'incirca come metà della superficie dell'India? E sapevi che ogni giorno il sole ci fornisce una quantità di energia di gran lunga superiore al fabbisogno annuo dell'intera umanità?

Kit Solar.

Per Solozip® Solar e Soloscreen® Solar.
Semplice, resistente, compatto.



Dati tecnici

Alimentazione
Batteria da 12 Volt (Ni-MH)
2 cicli al giorno

Frequenza radio
433 MHz

Diametro
d 40 mm

Coppia
10Nm

Velocità di rotazione
12 giri/min

Tensione
12 V

Kit Solar

La soluzione sostenibile e intelligente per un facile controllo automatico delle tende di facciata.

Motore radio

Su richiesta può essere installato un motore con una frequenza IO radio di (868 MHz).

Informazioni utili



Pannello solare

Materiale: resina sintetica
Potenza: 3 W



Motore radio

Dotato di motore radio (T3,5 ESP Hz- DC 10/12). Grazie al rilevamento automatico degli ostacoli è possibile evitare i danni al meccanismo. Se c'è un ostacolo nella guida, il motore si spegne è dotato inoltre di una funzione che permette un arresto sicuro in caso di gelo o di blocco della barra di caduta. Il trasmettitore del set funziona con una tecnologia radio rinomata sul mercato, nota per le sue prestazioni affidabili.



Alimentazione e accumulatore

L'alimentazione è fornita da un pannello solare con una potenza di 12 V/2,2 Ah. La funzione di ricarica dell'accumulatore non viene compromessa nemmeno in cattive condizioni di luce.

Grande accumulo di energia: la tenda di facciata funziona per trenta giorni senza irraggiamento solare.* L'accumulatore è facilmente accessibile.

*corrisponde a due aperture e chiusure al giorno

**Pensare in modo
sostenibile. Agire in
modo sostenibile.**

La nostra missione per
un futuro degno di
essere vissuto.



Inspired by the **Sun.**

[griesser.com](https://www.griesser.com)

