

**Tende veneziane Griesser.**

Guide inserite in caso di  
Lamisol® III, Solomatic® II e Aluflex®,  
Grinotex III und Metalunic V sistemi  
compositi di isolamento termico

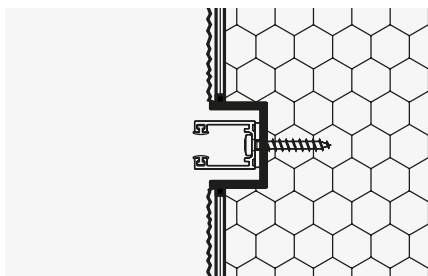


**Tecnica in dettaglio**

- 1 Elemento spalletta standard con inserto in alluminio
- 2 Preconfezionato per i prodotti Griesser Lamisol® III, Solomatic® II, Aluflex®, Grinotex® III, Metalunic® V
- 3 Guide Fix F, Fix L, Tipo G, Tipo M e convenzionali Tipo E
- 4 Fissaggio sicuro della guida su inserto in alluminio
- 5 Deflusso idrico definito
- 6 Grembiule standard
- 7 Davanzale standard



Disponibile preconfezionato per Griesser Lamisol® III, Solomatic® II, Aluflex®, Grinotex® III, Metalunic® V da Dosteba

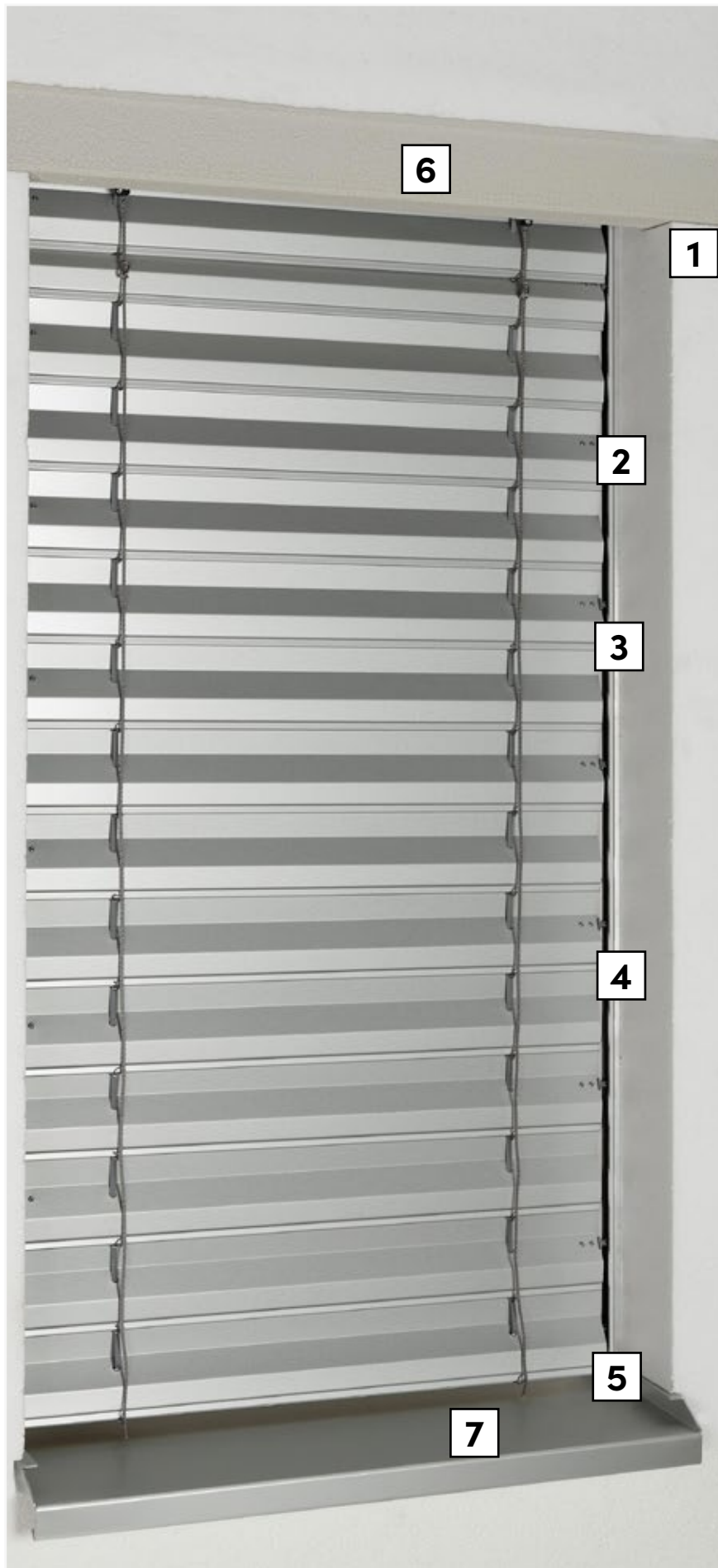


Inserto in alluminio per un fissaggio sicuro della guida. Nessun fissaggio nell'isolamento / su rondelle.



Nessun danno alla costruzione grazie al deflusso idrico definito.

**Esempio con Griesser Lamisol® III:**



## Processo costruttivo in generale



### Griesser

Griesser consiglia ad architetti e clienti le soluzioni di gestione integrate.

### Progettista / Isolatore

Pianificazione elementi di isolamento da parte di progettisti o isolatori (supporto Dosteba).

Pianificazione elementi di isolamento da parte di progettisti o isolatori (supporto Dosteba).

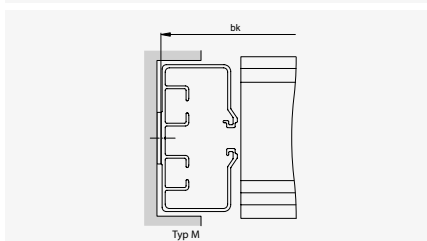
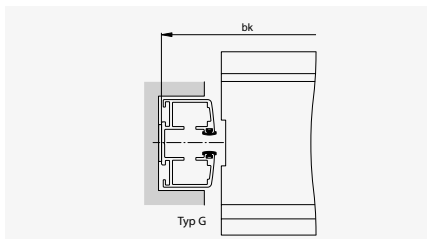
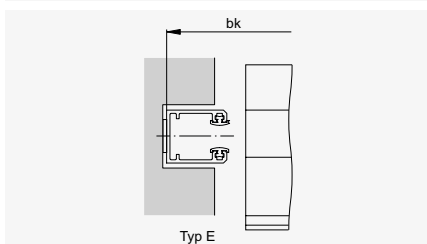
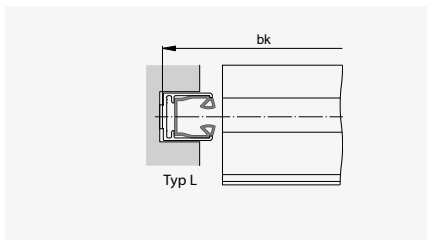
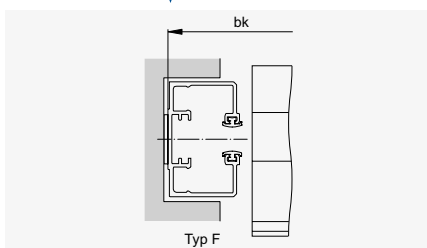
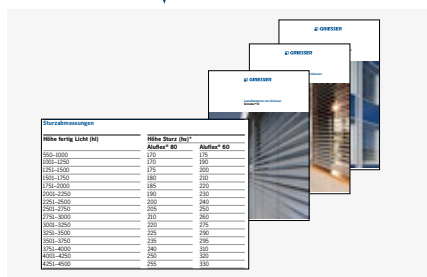
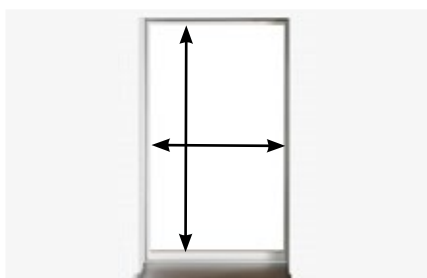
Montaggio degli elementi di isolamento da parte dell'isolatore



Griesser esegue la rilevazione delle misure per e tende veneziane.

Griesser monta le tende veneziane.

## Processo costruttivo nel dettaglio



### 1.

Mostrare i vantaggi della soluzione

Definire l'apertura (finestre o porte)

Registrare l'altezza libera **hl**

Registrare la larghezza libera

Selezionare il prodotto

Verificare le dimensioni limite su **hl** e **bk**

### 2.

Determinare i dati di prodotto

Determinare l'altezza della veletta **hs** da **hl** (tabella)

Determinare la profondità delle nicchie **tn**

Determinare il tipo di guida

Determinare il tipo di azionamento

Asta snodata: stabilire sinistra o destra

Motore: prevedere l'introduzione del tubo componenti elettrici

### Prodotto

### Tipo di guida

Lamisol® III 90 Fix

Solomatic® II 80 Fix

Aluflex® 80 Fix

**Tipo F / Tipo L**

Lamisol® III 70 Fix

Solomatic® II 70 Fix

Aluflex® 60 Fix

**Tipo F / Tipo L**

Lamisol® III 90

Solomatic® II 80

Aluflex® 80

**Tipo E**

Lamisol® III 70

Solomatic® II 70

Aluflex® 60

**Tipo E**

Grinotex III

Metalunic

**Tipo G**

**Tipo M**

Versione:

Standard: motorizzata

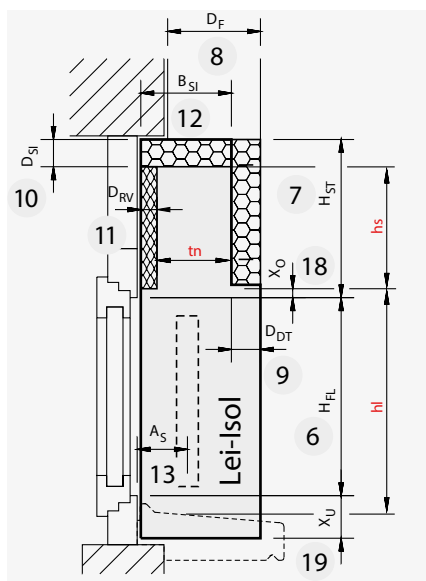


Opzione: con comando ad asta snodata (oscillante)



### 3.

Ordine dell'elemento isolante da Dosteba tramite l'isolatore con il modulo d'ordine Dosteba.



### 3.1

Modulo d'ordine Dosteba

Dimensioni d'ordine

$$H_{ST} = h_s + D_{Si} + X_o$$

$$B_{Si} = t_n + D_{RV}$$

$$A_s = t_n / 2 + D_{RV}$$

Tipo di guide F o E (nel campo annotazioni):

"Griesser Tipo F" / "Griesser Tipo E" / "Griesser Tipo L"

"Griesser Tipo M" / "Griesser Tipo G"

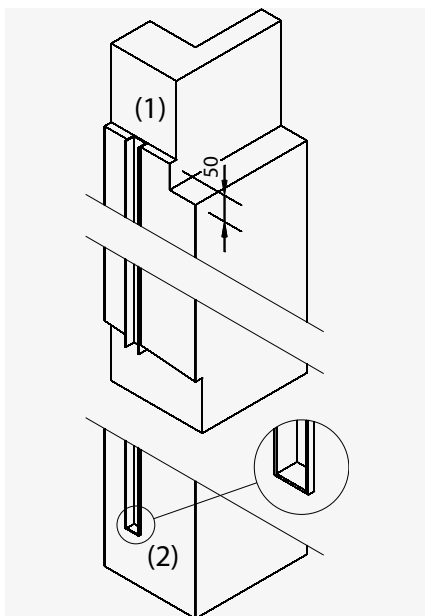
### 3.2

Ordine presso Dosteba

dati supplementari secondo il listino interno Dosteba

In caso di tipo di guide F, L, M e G con apertura nell'elemento spalletta ordinare Lei-Isol per supporto (1).

In generale ordinare il profilo saldato inferiormente (2).



### 4.

Montaggio dell'elemento isolante da parte dell'isolatore.



Nota supplementare:

in caso di comando con asta snodata prevedere se possibile nicchie laterali (tenere conto del lato azionamento e della posizione dell'arganello).

### 5.

Misurazione delle tende: altezza libera  $h_l$ , larghezza esterno guida  $b_k$ , altezza pacchetto  $p$ .

Osservare:

#### Guide a più componenti

Per agevolare il montaggio ordinare guide a due componenti con listello continuo solo per Tipo F e Tipo G.

#### Luminosità in basso

Se la guida non è a filo con il davanzale (caso standard) può essere ordinata con una prolunga negativa (prolunga guida  $V =$  ad es. -25). Questo riduce la luminosità in basso.

### 6.

Installazione delle tende da parte di Griesser.

# Come informazione per l'isolatore.

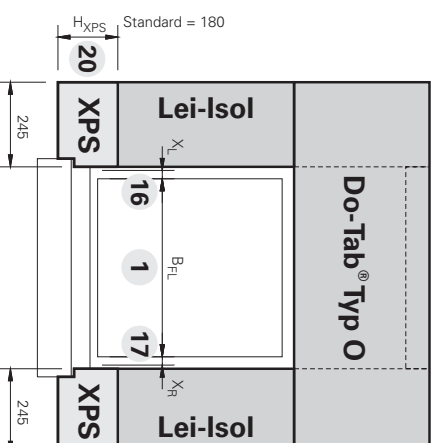
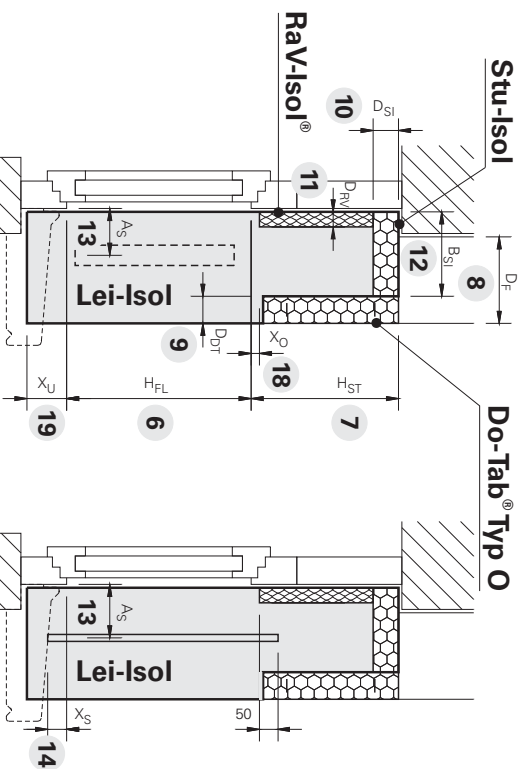
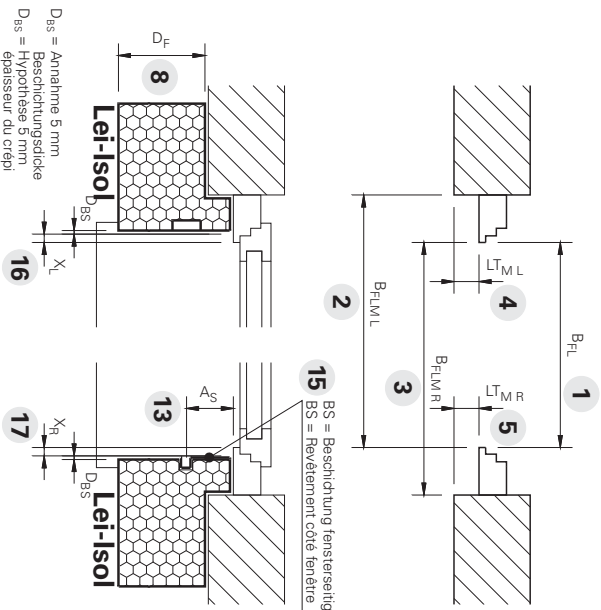
Bitte kopieren / copier s.v.p

**Dosteba**  
*Les éléments sont notre point fort*  
**Elemente sind unsere Stärke**  
**Système d'éléments Lei-Tab**

Bestellformular / Bulletin de commande **7904**

SYSTEM  EPS WEISS  EPS GRAU  SW  RaV-Isol® StU-Isol  PU

Verarbeiter: \_\_\_\_\_ Objekt / Objet: \_\_\_\_\_  
 Entrepreneur: \_\_\_\_\_  
 Sachbearbeiter: \_\_\_\_\_  
 Responsable: \_\_\_\_\_  
 Tel.: \_\_\_\_\_  
 Fax / E-Mail: \_\_\_\_\_  
 Systemhater: \_\_\_\_\_  
 Op. du système: \_\_\_\_\_  
 Teil. avis.: \_\_\_\_\_  
 Liefertermin: \_\_\_\_\_  
 Date de livraison: \_\_\_\_\_  
 Datum / Date: \_\_\_\_\_  
 Visum / Visa: \_\_\_\_\_



Pos. Bau-Messwerte / Grandeurs mesurées sur la bâtiment

Konstruktions-Werte / Valeurs de construction

Pos.	Horizontal					Vertikal					Masse					Bemerkungen Remarques Typ E/F					
	Anzahl Fenster Nombre de fenêtres	Rahmenlicht Vide du cadre	Horizontallement	Horizontallement	Horizontallement	Rahmenlicht Vide du cadre	Surzöhe Hauteur du linteau	Dämmdicke Épaisseur d'isolation facade	Dicke Épaisseur Do-Tab® Typ O	Dicke Épaisseur Stu-Isol	Dicke Épaisseur RaV-Isol®	Breite Largeur Stu-Isol	Schienen- abstand Par rails de guidage jusqu'au rail	Bei versenkten Stören- führungsstienen Par rails de guidage de stores	Standard 100 mm		Standard 180 mm				
	B <sub>FL</sub>		B <sub>FLWL</sub>	B <sub>FLWR</sub>	L <sub>TL</sub>	L <sub>TR</sub>	H <sub>FL</sub>	D <sub>F</sub>	D <sub>Dr</sub>	D <sub>Si</sub>	D <sub>Rv</sub>	B <sub>Si</sub>	A <sub>S</sub>	X <sub>S</sub>	BS	X <sub>L</sub>	X <sub>R</sub>	X <sub>O</sub>	X <sub>U</sub>	H <sub>XPS</sub>	
	1		2	3	4	5	6	7	8	9	10	11	12	13	14	15	16	17	18	19	20



**Il vostro partner:**

Griesser, schermature solari - Qualità dal 1882.  
[www.griessergroup.com](http://www.griessergroup.com)

