

# Istruzioni tecniche per il vento – Svizzera

## Avvolgibili

### Alucolor® | Rolpac® III

Prodotto	Guide	Valori limite ammessi per le classi di resistenza al vento <sup>1</sup>									
		Larghezza (mm)	1000	1500	2000	2500	3000	3500	4000	4500	5000
Rollpac® III			6	6	4	3	2	-	-	-	-
Alucolor® 25	20x30		6	6	4	3	2	1	0	0	0
	20x45		6	6	4	3	2	1	1	1	0
Alucolor® 41	20x30		6	6	4	4	3	1	0	-	-
	20x45		6	6	4	4	3	2	1	-	-

<sup>1</sup> Test in base alla norma di prodotti EN 13659. Valori limite del prodotto secondo la scheda tecnica.

#### I valori della tabella sono validi con le seguenti riserve:

- Le dimensioni e l'impiego dei prodotti corrispondono alla scheda tecnica Griesser.
- Il montaggio, il fissaggio e l'azionamento avvengono seguendo le istruzioni di montaggio e d'uso.
- I prodotti devono essere montati a spalletta/direttamente sulla facciata, con una distanza del telo dalla facciata di <100mm.
- In caso di una distanza dalla facciata di 100 – 300mm il valore della tabella deve essere ridotto di 1 classe.
- In caso di una distanza dalla facciata di 300 – 500mm il valore della tabella deve essere ridotto di 2 classi, per distanze superiori non è possibile utilizzare la tabella.



#### Istruzione d'uso per protezione solare automatizzato

Le avvolgibili non possono essere protette dai sensori di vento in caso di improvvise folate di vento. In caso di un imminente temporale, assicuratevi che avvolgibili siano retratte. Le correnti ascendenti e discendenti sulle facciate possono portare alla distruzione degli avvolgibili. Di regola, i sensori di vento non riescono a riconoscerle.

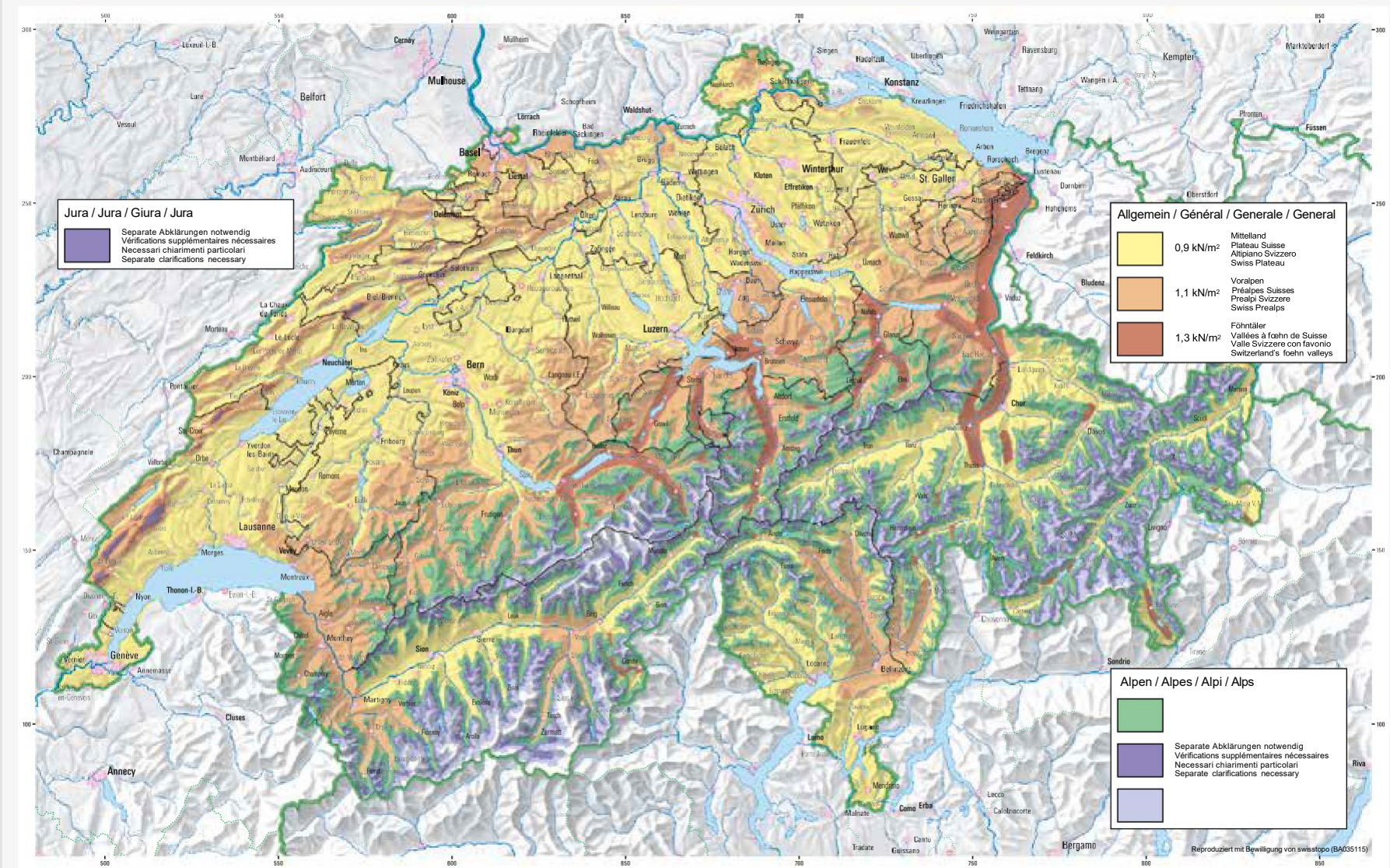
#### Classi di resistenza al vento in base SIA 342:2009

Classe 0	Classe 1	Classe 2	Classe 3	Classe 4	Classe 5	Classe 6
<9 m/s	9 m/s	10,7 m/s	12,8 m/s	16,7 m/s	21,0 m/s	25,6 m/s
<32,5 km/h	32,5 km/h	38,5 km/h	46 km/h	60 km/h	76 km/h	92 km/h

Importazione del valore vento, solo se rilevato vicino la tenda.

# Consigli per la progettazione

## Zone di carico del vento (SIA 261)



## Consigli per la progettazione

### Classi di resistenza al vento a seconda della categoria dell'area e dell'altezza di installazione (SIA 342)

Zone de charge du vent	Categoria dell'area secondo SIA 261	Altezza di installazione [m]			
		6	18	28	50
Altipiano Svizzero fino a 600 m s.l.m. Valle fino a 850 m s.l.m.	II Rive di laghi	5	5	5	6
	Ila Grandi piane	4	5	5	5
	III Paesini, spazi aperti	4	4	5	5
	IV Aree urbane di grandi dimensioni	3	4	4	5
Prealpi fino a 1100 m s.l.m.	II Rive di laghi	5	6	6	6
	Ila Grandi piane	5	5	5	6
	III Paesini, spazi aperti	4	5	5	5
	IV Aree urbane di grandi dimensioni	4	4	5	5
Valle con favonio fino a 850 m s.l.m.	II Rive di laghi	6	6	6	>6
	Ila Grandi piane	5	6	6	6
	III Paesini, spazi aperti	5	5	5	6
	IV Aree urbane di grandi dimensioni	4	5	5	6

### Aumento della classe di resistenza al vento

Nelle zone d'angolo degli edifici la velocità del vento è più elevata e ciò deve essere preso in considerazione separatamente. Per gli edifici sprovvisti di forma angolare o gli edifici superiori ai 1100m di altezza deve essere fornito un attestato separato.

