

Windmerkblatt – Schweiz

Fensterläden

Faltscherenläden | Faltschiebeläden | Schiebeläden | Klappläden

Produkt	Flügelbreite	Flügelhöhe	Beschattungsbreite	Zulässige Windwiderstandsklassen (WWK) Grenzwerte ¹
	max.	max.	max.	
Faltscherenläden	550	2600	3300	6 [8] ²
Faltschiebeläden	600	3000	3600	6 [8] ³
Schiebeläden	2000	3000	4000	6 [8] ^{4,5}
Klappläden	800	2500	3200	6

¹ Tests gemäss Produktnorm EN 13659. Produktgrenzmasse gemäss Datenblatt.

[²] Die Klasse [8] entspricht einem internen Standard. Das entspricht einem Sicherheitsprüfdruck von 800 Pa. Die Durchführung und Bewertung der Prüfungen entsprechen den Vorgaben der EN 1932.

² Die angegebene Windwiderstandsklasse gilt für Faltscherenläden mit der Montageart S1 (unten Wandmontage).

Faltscherenläden mit der Montageart S2 (unten Bodenmontage) erreichen in den maximalen Abmessungen die WWK 5.

³ Die angegebene Windwiderstandsklasse gilt für Faltschiebeläden mit der Montageart S2 (unten Boenmontage).

Faltschiebeläden mit der Montageart S1 (unten Wandmontage) erreichen in den maximalen Abmessungen die WWK 6.

⁴ Bei Schiebeläden in den Montagesituationen unten S2/S4/S6 gilt in den maximalen Abmessungen die angegebene Windwiderstandsklasse.

Bei den Montagesituationen S1/S3 gelten folgende Einschränkungen bei den Windwiderstandsklassen:

- WWK 6 bei einer Fläche von 2 m² bis 2,5 m²
- WWK 5 bei einer Flügelfläche von 2,5 m² bis 3,5 m²
- WWK 4 bei einer Flügelfläche grösser als 3,5 m²

Bei mehrspurigen Anlagen der Montagesituationen S5 gelten folgende Einschränkungen bei den Windwiderstandsklassen:

- WWK 6 bei einer Flügelfläche von 3,3 m² bis 4,5 m²
- WWK 5 bei einer Flügelfläche grösser als 4,5 m²

⁵ Bei den Schiebeläden Vento in den Modellen A mit Vertikalfries, S und SL gilt in den maximalen Abmessungen die angegebene Windwiderstandsklasse.

Bei Schiebeläden Vento Modell A ohne Vertikalfries gelten folgende Einschränkungen bei den Windwiderstandsklassen:

- WWK 6 [8] bei den maximalen Abmessungen 1600 x 3300 oder 1350 x 3500 (Breite x Höhe)
- WWK 6 [7] bis zu den maximalen Abmessungen

Bei Schiebeläden Vento Modell H Holz und H Alu gelten folgende Einschränkungen bei den Windwiderstandsklassen:

- WWK 6 [8] bei den maximalen Abmessungen 1100 x 3500 oder 1350 x 3300 oder 1600 x 3100 (Breite x Höhe)
- WWK 6 [7] bei den maximalen Abmessungen 1250 x 3500 oder 1550 x 3300 (Breite x Höhe)

- Sämtliche WWK bis zu den maximalen Abmessungen auf Anfrage

Die Tabellenwerte gelten mit folgenden Vorbehalten:

- Dimensionen und Verwendung der Produkte entsprechen dem technischen Datenblatt von Griesser.
- Montage, Befestigung und Bedienung erfolgt gemäss Montage- und Bedienungsanleitung.
- Die Produkte sind in der Leibung/direkt an der Fassade zu montieren, mit einem Fassadenabstand des Flügels von <100 mm.
- Bei einem Fassadenabstand von 100–300 mm muss der Tabellenwert um 1 Klasse abgemindert werden.
- Bei einem Fassadenabstand von 300–500 mm muss der Tabellenwert um 2 Klassen abgemindert werden.
- Bei einem Fassadenabstand >500 mm (z. B. beim Einsatz auf Balkonen und Loggien) muss die Anlage baustatisch geprüft und nachgewiesen werden. Bitte kontaktieren Sie uns für weitere Informationen.

Faltscherenläden, Faltschiebeläden, Schiebeläden

Bei einem aufkommenden Unwetter sind diese Fensterläden, bei der Windgeschwindigkeit die der Windwiderstandsklasse entspricht, vollständig einzufahren. Die eingefahrene Position entspricht der Parkposition (Produkt beschattet nicht die Fensterfläche).

Klappläden

Bei einem aufkommenden Unwetter sind Klappläden, bei der Windgeschwindigkeit die der Windwiderstandsklasse entspricht, zu schliessen und zu verriegeln.

Einstellwerte für Sensoren gemäss SIA 342

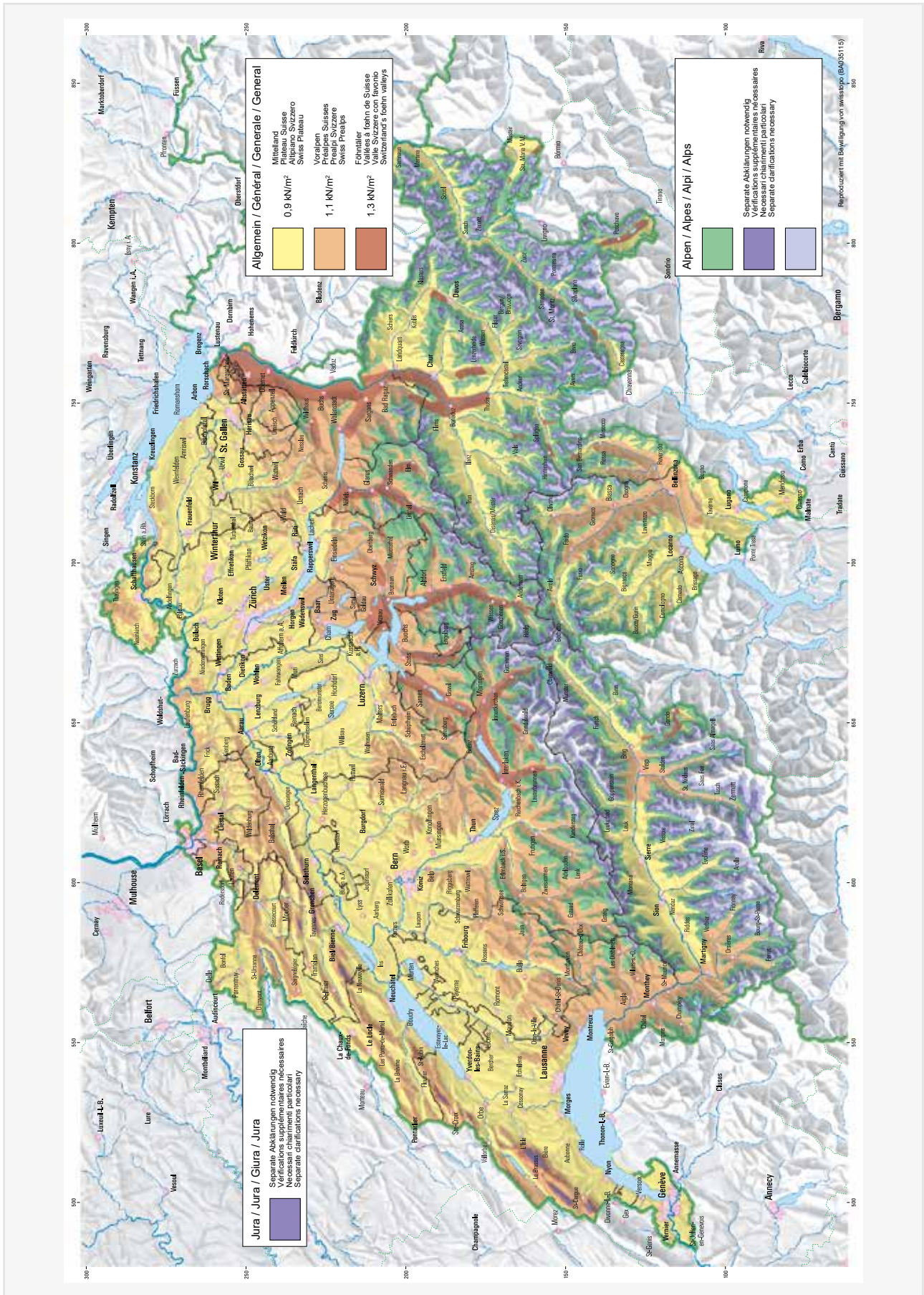
Sensoren beim Produkt montiert.

Klasse 0	Klasse 1	Klasse 2	Klasse 3	Klasse 4	Klasse 5	Klasse 6	Klasse [7]	Klasse [8]
<9,0 m/s	9,0 m/s	10,7 m/s	12,8 m/s	16,7 m/s	21,0 m/s	25,6 m/s	29,2 m/s	33,3 m/s
<32,5 km/h	32,5 km/h	38,5 km/h	46 km/h	60 km/h	76 km/h	92 km/h	105 km/h	120 km/h

[¹] Keine Windwiderstandsklasse gemäss DIN EN 13659 und SIA 342.

Planungshinweise

Windlastzonen (SIA 261)



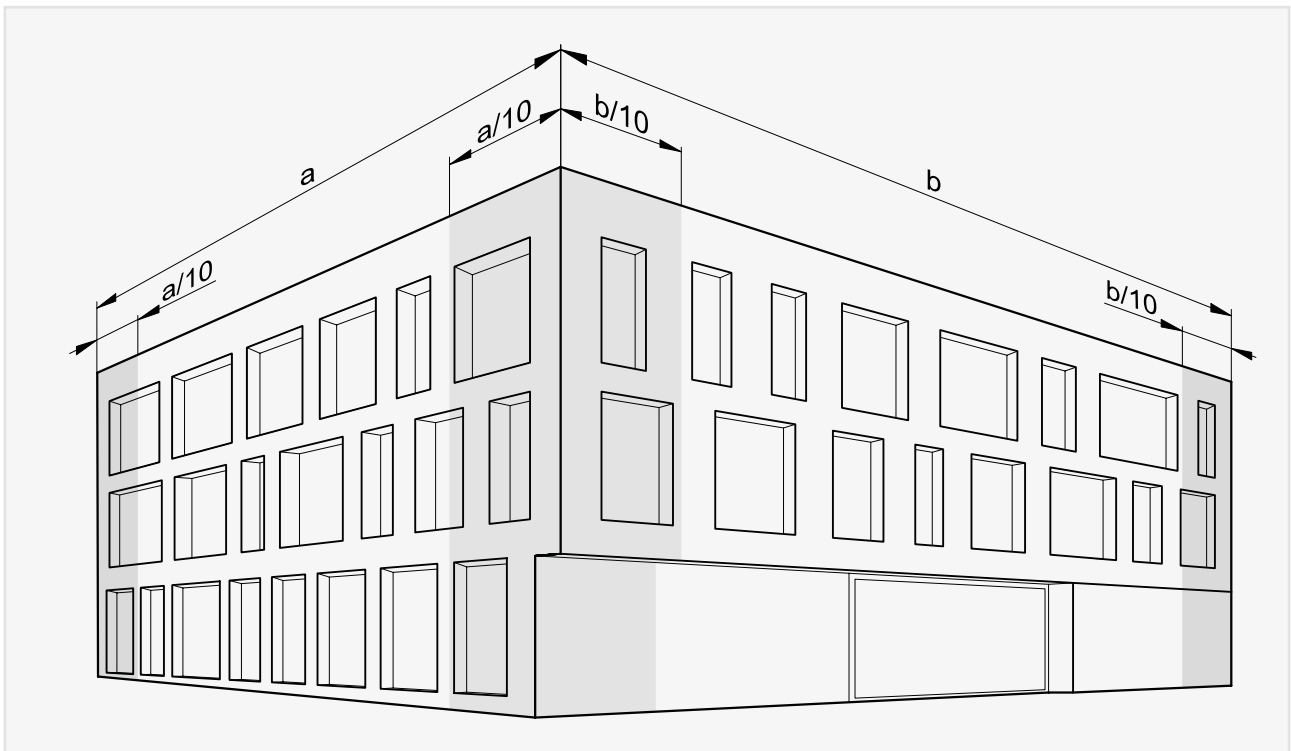
Planungshinweise

Windwiderstandsklassen in Abhängigkeit der Geländekategorie und der Einbauhöhe (SIA 342)

Windlastzone		Geländekategorie nach SIA 261	Einbauhöhe			
			6	18	28	50
Mittelland Täler	bis 600 m ü. M. bis 850 m ü. M.	II Seeufer	5	5	5	6
		IIa Grosse Ebene	4	5	5	5
		III Ortschaften, freies Feld	4	4	5	5
		IV Grossflächige Stadtgebiete	3	4	4	5
Voralpen	bis 1100 m ü. M.	II Seeufer	5	6	6	6
		IIa Grosse Ebene	5	5	5	6
		III Ortschaften, freies Feld	4	5	5	5
		IV Grossflächige Stadtgebiete	4	4	5	5
Föhntäler	bis 850 m ü. M.	II Seeufer	6	6	6	>6
		IIa Grosse Ebene	5	6	6	6
		III Ortschaften, freies Feld	5	5	5	6
		IV Grossflächige Stadtgebiete	4	5	5	6

Erhöhung der Windwiderstandsklasse

An Eckbereichen von Gebäuden treten höhere Windgeschwindigkeiten auf, die gesondert berücksichtigt werden müssen. Für Bauten ohne eckigen Grundriss oder Bauten über 1100 m Geländehöhe ist ein gesonderter Nachweis zu erbringen.



Inspired by the **Sun.**

griessergroup.com

