

# STAS3-3E BiLine Comfort

## Technisches Beilageblatt

Antrieb für Lamellenstoren

## Technical data sheet

Drive for external venetian blinds

## Hoja datos técnicos

Accionamiento para persianas graduables

### Technische Daten

Netzspannung	230 V AC
Anzahl Endschalter	3

### Technical data

Power supply	230 V AC
Number of end switches	3

### Datos técnicos

Tensión	230 V AC
Número de fin de carrera	3



- Installations- und Wartungsarbeiten dürfen nur von geschultem Fachpersonal durchgeführt werden.  
Alle Arbeiten dürfen nur im spannungslosem Zustand der Anlage durchgeführt werden.
- Der Komfortmotor hat einen Anlaufstrom von 1,0 A.



- Installation and maintenance work may be performed by trained professionals.  
The electrical power must be cut off in order to work on the system.
- The comfort motor has at starting current of 1.0 A.

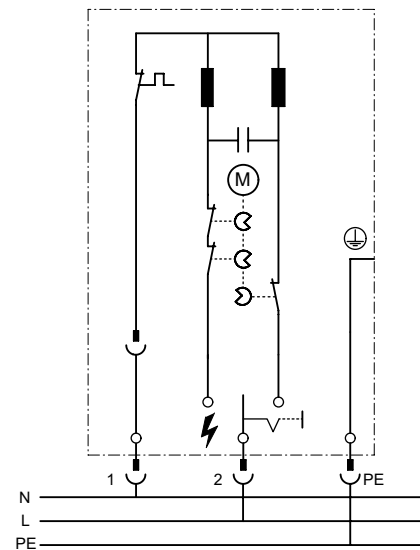
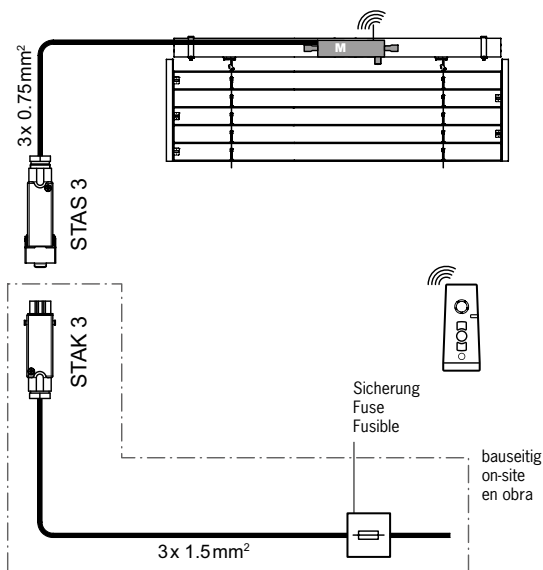


- Los trabajos de instalación y mantenimiento solo puede llevarlos a cabo el personal especializado e instruido.  
Todos los trabajos deben realizarse con la instalación sin tensión.
- El motor confort tiene una corriente de arranque de 1,0 A.

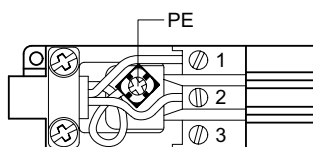
### Anschlusschema

### Connection diagramm

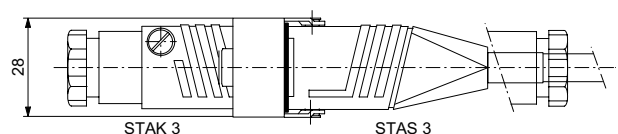
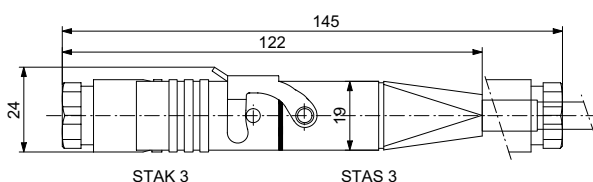
### Esquema de conexión



### Stecker STAK 3 / Plug STAK 3 / Enchufa STAK 3



1	N	Neutralleiter	blau	Neutral connector	blue	Conductor neutro	azul
2	L	Phase	braun	Phase	brown	Fase	marrón
3							
PE	⊕	Schutzleiter	gelb/grün	Protective connector	yellow/green	Conductor de protección	amarillo/verde



de	elero Comfort	ECM6.51	ECM9.51		
		Drehmoment in Nm	6	9	
Endschalterkapazität	125	125			
Drehzahl in 1/min.	26	26			
Leistungsaufnahme in W	115	156			
Stromaufnahme in A	0,5	0,68			
Spannung in V	230	230			
Frequenz in Hz	50	50			
Betriebsart KB in min.	5	4			
Isolationsklasse	F	F			
Kondensator innen	•	•			
Kabellänge mit Stecker STAS in m	0,5	0,5			
Kabelquerschnitt	1,50	1,50			
Schutzart : Spritzwassergeschützt	IP 54	IP 54			
EMV	•	•			
VDE	•	•			
CE	•	•			

en	elero Comfort	ECM6.51	ECM9.51		
		Torque in Nm	6	9	
Max. number of rounds till end sw.	125	125			
Rotation speed 1/min.	26	26			
Power in W	115	156			
Current consumption A	0,5	0,68			
Power supply V AC	230	230			
Frequency en Hz	50	50			
Operating mode KB in min.	5	4			
Category of isolation	F	F			
Capacitor internal	•	•			
Cable length with STAS in m	0,5	0,5			
Cable cross section	1,50	1,50			
Protection art: splash water	IP 54	IP 54			
EMV	•	•			
VDE	•	•			
CE	•	•			

es	elero Comfort	ECM6.51	ECM9.51		
		Torque en Nm	6	9	
Máx. núm. de revol. fin de carrera	125	125			
Velocidad en 1/min.	26	26			
Potencia en W	115	156			
Consumo en A	0,5	0,68			
Voltaje en V AC	230	230			
Frecuencia en Hz	50	50			
Modo operativo KB en min.	5	4			
Categoría de aislamiento	F	F			
Condensador interior	•	•			
Long. cable con enchufe STAS in m	0,5	0,5			
Sección cable	1,50	1,50			
Grado de protección: para agua	IP 54	IP 54			
EMV	•	•			
VDE	•	•			
CE	•	•			