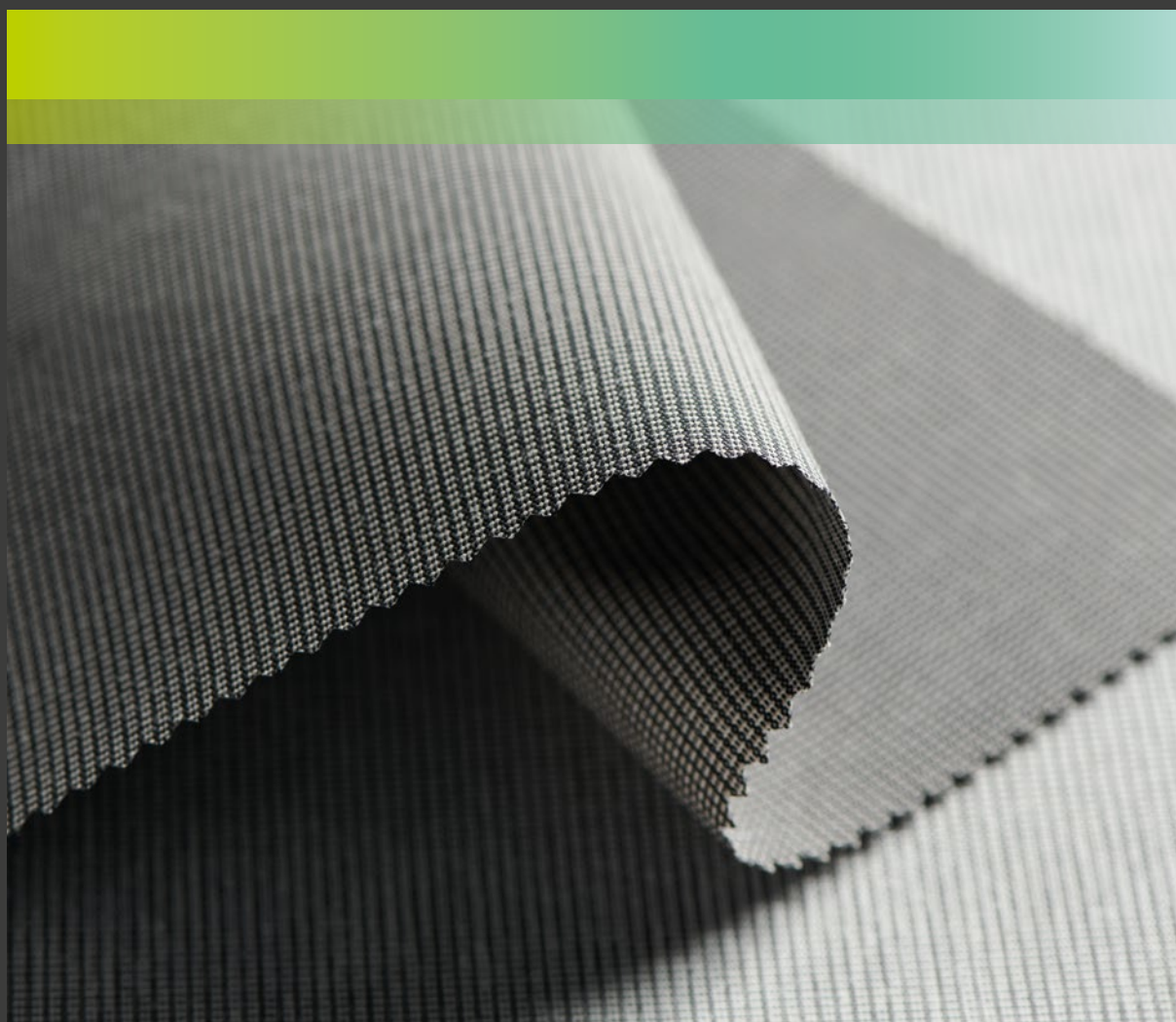


Collection Acryl Emotion.

Per tende di facciata con carattere.



Collezione di teli con
stoffe prodotte **in modo**
sostenibile.



Colori e strutture
per **facciate con**
carattere.

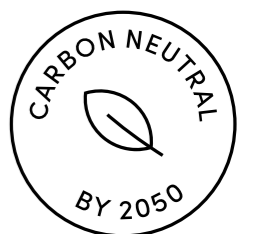


Qualità, design e carat-
teristiche della superficie
eccezionali.

 **GRIESSER**



Tessuti di alta qualità e design di tendenza. La Collection Acryl Emotion è il risultato della competenza innovativa in fatto di design e della pluriennale esperienza tecnica di produttori di tessuti leader nel settore. Basata su tendenze architettoniche e sull'attuale design d'interni, la collezione comprende cinquanta disegni selezionati.



Colori e strutture per facciate con carattere.



Alta qualità in tutto.






I colori rimangono inalterati, sono resistenti alle intemperie, allo sporco e molto resistenti agli strappi: i tessuti innovativi rispondono alle massime esigenze in fatto di funzionalità, estetica e durata.

Tanto che si tratti di design senza tempo o di giochi creativi con i colori, i tessuti di alta qualità sottolineano il carattere individuale di un immobile.

A tale scopo è possibile scegliere tra colori discreti per uno stile purista ed elegante, creazioni di tendenza per un ambiente armonioso e accogliente e accenti di colori freschi per un design speciale della facciata.

Mantengono il colore e sono indeformabili.

La collezione di tessuti soddisfa le più elevate esigenze per quanto riguarda la qualità e la brillantezza dei colori delle stoffe per tende da sole. I tessuti sono perfetti per essere usati all'esterno, perché anche quando la luce del sole è molto forte mantengono inalterati i colori, sono idrorepellenti, resistenti allo sporco e agli strappi. Le stoffe coprenti offrono inoltre un'affidabile protezione dai raggi UV.

-  Colore stabile
-  Coprenti
-  Protezione dai raggi UV
-  Resistenti allo sporco e idrorepellenti
-  Molto resistenti agli strappi



**Collection
Acryl Emotion.**
Una scelta
consapevole.

Una fibra sintetica che
dura a lungo.



La qualità ha una lunga tradizione presso Griesser e va di pari passo con l'esigenza di prodotti durevoli ad alta prestazione e con la consapevolezza di una produzione sostenibile. La fibra sintetica è perciò il tessuto ideale per produrre teli per tende da sole in modo rispettoso dell'ambiente e delle risorse, che potranno essere goduti per molti anni. Questa è qualità che paga!

Il poliacrilonitrile, noto anche come poliacrilico o acrilico, è costituito al 100% da fibre acriliche sintetiche con proprietà molto simili a quelle della lana. La fibra sintetica acrilica utilizzata per il telo delle tende da sole soddisfa tutte le esigenze nei confronti di un tessuto resistente che duri nel tempo. Il materiale è quindi l'ideale per l'uso regolare di tende da sole in ambienti esterni, perché l'acrilico è resistente alle intemperie, ai raggi UV e mantiene inalterati i colori.

Tintura in soluzione per un colore molto omogeneo.

La tintura in soluzione è la procedura qualitativamente più elevata per tingere le fibre sintetiche. Con questa procedura i pigmenti di colore vengono aggiunti già durante la produzione delle fibre, prima della filatura. Di conseguenza le fibre acriliche vengono tinte in profondità in modo omogeneo e i teli delle tende da sole mantengono dei colori brillanti in maniera durevole. Inoltre la tintura in soluzione è molto più rispettosa dell'ambiente e delle risorse.

Nanotecnologia con effetto repellente.

Tutti i teli della Collection Acryl Emotion hanno una finitura hi-clean che repelle i liquidi e lo sporco. I liquidi e lo sporco si trasformano in gocce tonde che scivolano via dal tessuto. Il risultato: i teli delle tende da sole rimangono asciutti e puliti e sono belli come il primo giorno anche dopo molti anni.

Fiducia nella massima qualità.

Da sempre Griesser collabora con i produttori di teli leader del settore: l'italiano Parà e l'austriaco Sattler, la cui competenza risiede nella lavorazione di alta qualità dei tessuti. I filati high-tech e speciali procedure di fabbricazione costituiscono la base per stoffe destinate a tende da sole che durano nel tempo. Grazie alla tintura in soluzione i tessuti in acrilico mantengono i colori e diventano dei prodotti per la protezione solare particolarmente resistenti alla luce e alle intemperie. Un'ulteriore impregnazione della superficie con Teflon™ (Parà) o TEX-gard (Sattler) protegge in modo affidabile i tessuti in acrilico dall'umidità e dallo sporco.

TEMPOTEST | 1921-2021
ITALIAN PERFORMANCE FABRICS

SATTLER
thinking highTEX



Massima protezione nei giochi di luce del sole.

Il sole invita a fare una pausa rilassante sul balcone o sul terrazzo, ma espone anche al rischio dei pericolosi raggi UV. Un elevato fattore di protezione solare assicura che i tessuti offrano una protezione sufficiente sotto la tenda da sole.

Ultraviolet Protection Factor.

Mentre per le creme solari viene indicato il fattore di protezione solare (SPF), per i teli delle tende da sole viene indicato l'Ultraviolet Protection Factor (UPF). La massima protezione possibile è 50+ (norma australiana/neozelandese) e garantisce una protezione dai raggi UV che arriva quasi al 100%. I teli delle tende da sole offrono una protezione sufficiente dai raggi UV. Abbinati a Paravento, la parete di Griesser che ripara dagli sguardi, dalle correnti d'aria e dal sole, proteggono anche dai raggi di sole e dagli sguardi indesiderati sui lati.

Tutti i teli delle tende da sole della Collection Acryl Emotion filtrano da un minimo del 93.3% fino a un massimo del 97.5% dei raggi UV.

Un particolare aspetto qualitativo dei teli per tende da sole: anche i teli più chiari possono raggiungere una protezione solare massima. Inoltre riflettono gran parte del calore, gli esterni restano così gradevolmente temperati, mentre gli interni rimangono freschi.



Protezione affidabile
contro i raggi ultra-
violetti (UPF).

15–24 UPF **Buona protezione**
93.3–95.9%
viene schermato

25–39 UPF **Ottima protezione**
96.0–97.4%
viene schermato

40–50+ UPF **Protezione eccellente**
> 97.5%
viene schermato

Teli che vivono.

Peculiarità senza perdita della qualità.

I teli per tende da sole sono progettati per un uso regolare all'esterno e sono sottoposti a rigorosi controlli di qualità. Nonostante i tessuti high-tech e un uso attento, con l'andare del tempo possono manifestarsi delle peculiarità. Nemmeno con il miglior tessuto si può escludere del tutto la possibilità che si formino delle pieghe, delle onde o delle celle a nido d'ape.



Molto adatti per essere usati all'esterno.

Grazie alla loro finitura idrorepellente, i tessuti sono altamente impermeabili. Ciononostante una pioggia forte o un'umidità prolungata possono danneggiare il telo della tenda da sole. La gestione corretta in presenza di pioggia è determinante: da un lato un telo su una tenda da sole con bracci articolati deve avere un'inclinazione di almeno 14 gradi affinché l'acqua piovana possa defluire, dall'altro il telo della tenda da sole bagnato deve potersi asciugare completamente dopo un acquazzone. Se le tende da sole bagnate vengono avvolte, possono formarsi delle macchie di muffa. Se l'acqua si accumula sul telo della tenda da sole, possono formarsi delle sacche d'acqua che spesso non scompaiono. In entrambi i casi bisogna togliere subito l'acqua stagnante e avvolgere la tenda da sole solo quando è asciutta per prolungare la durata del telo.

Formazione di onde.

Quando si cuciono i teli per tende da sole, nelle zone in cui si trovano le cuciture e l'orlo si forma uno strato di tessuto superiore e uno inferiore, tra i quali si creano tensioni quando si avvolge il telo. Le cuciture e l'orlo laterale si tendono troppo su tutta la lunghezza di avvolgimento del telo e possono formarsi delle onde. Il tessuto può cedere sotto questo effetto, ma ciò non influenza in alcun modo la sua durata.

Formazione di celle a nido d'ape.

I teli per tende da sole vengono cuciti in direzione della caduta, affinché la tensione agisca sui fili di ordito. Questi vengono tessuti in modo più fitto rispetto ai fili di trama, per assorbire in modo ottimale le forze di trazione. A seconda delle condizioni atmosferiche e delle dimensioni del tessuto possono formarsi delle celle a nido d'ape. Questo piccolo difetto rende unico il telo di una tenda da sole e non influisce negativamente sulla sua funzionalità.



Pieghe.

Durante la confezione e la piegatura del telo della tenda da sole possono formarsi delle pieghe. A volte queste pieghe sono visibili in controluce, ma non solo non compromettono la funzione del tessuto ma gli conferiscono un carattere particolare.

I prodotti Griesser sono conformi allo stato attuale della tecnica, viene cioè applicata la norma per la valutazione delle caratteristiche delle tende da sole e la norma per la valutazione dei teli per tende da sole confezionati. Le norme possono essere richieste presso l'Industrieverband ITRS (itrs-ev.com) o presso l'Associazione svizzera di fornitori di sistemi di protezione dal sole e dalle intemperie (storen-vsr.ch).

Make it yours

Il noto architetto messicano Luis Barragán Morfín (1902-1988) vincitore del premio Pritzker affermò una volta: "Il colore è un complemento dell'architettura... Inoltre è utile per aggiungere quel tocco di magia di cui un luogo ha bisogno." Noi di Griesser facciamo molto per sostenere questa magia. Riteniamo perciò che sia naturale esaudire i desideri individuali dei clienti. Se nel nostro assortimento di teli belli e sostenibili non dovesse esserci alcun disegno adatto alle vostre esigenze cromatiche per un determinato progetto, parlatene con noi. Le esigenze individuali richiedono soluzioni individuali. Cerchiamo volentieri di renderle possibili.

I nostri competenti consulenti di vendita sono al vostro fianco sia con le parole che con i fatti.

Collection Acryl Emotion.

50 disegni per arredare la facciata in modo individuale.

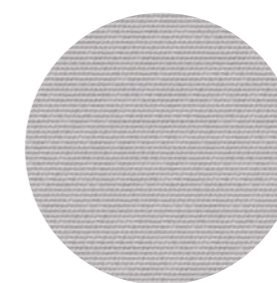
Che siano lisci o strutturati, a tinta unita o fantasia, i teli per tende da sole della Collection Acryl Emotion non solo attirano l'attenzione su ogni facciata, ma sono anche tessuti eccezionali dal carattere tessile, gradevoli al tatto. La collezione comprende dei disegni senza tempo, molto apprezzati dai clienti, ma anche colori di tendenza, accuratamente selezionanti per tende da sole con carattere.



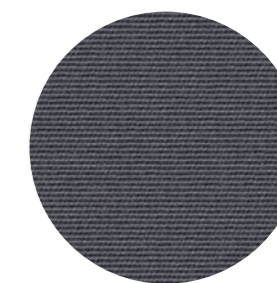
Acryl Emotion
3-515



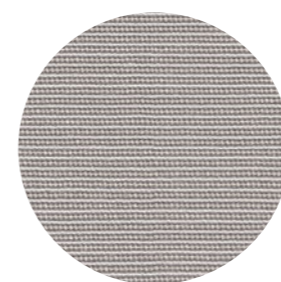
Acryl Emotion
3-709



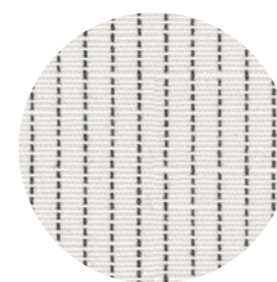
Acryl Emotion
3-579



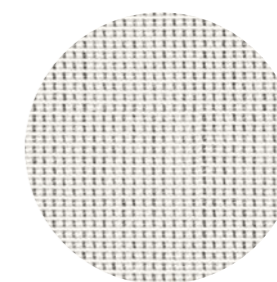
Acryl Emotion
3-597



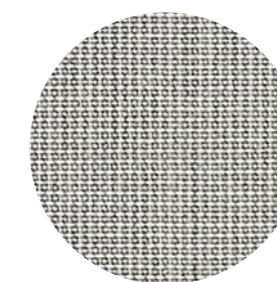
Acryl Emotion
3-509



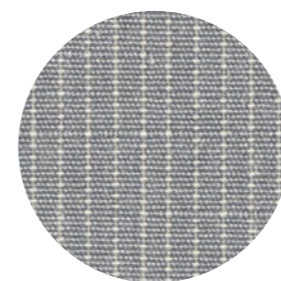
Acryl Emotion
3-875



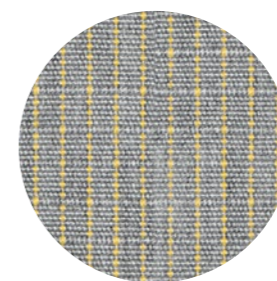
Acryl Emotion
3-718



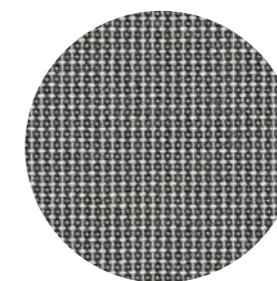
Acryl Emotion
3-719



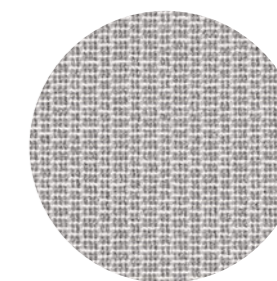
Acryl Emotion
3-872



Acryl Emotion
3-883



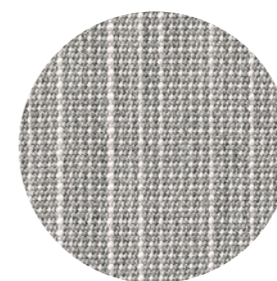
Acryl Emotion
3-720



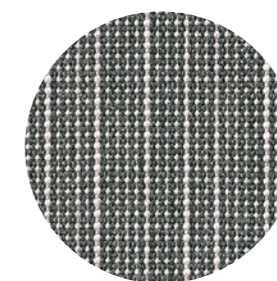
Acryl Emotion
3-869



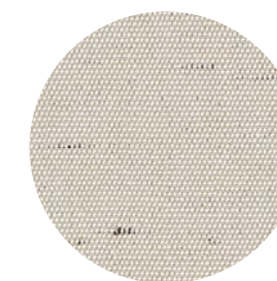
Acryl Emotion
3-870



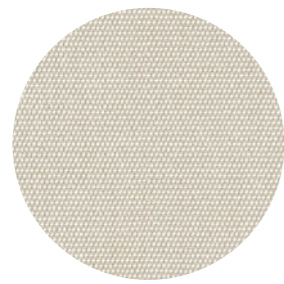
Acryl Emotion
3-626



Acryl Emotion
3-625



Acryl Emotion
4-658



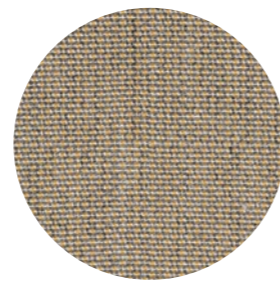
Acryl Emotion
3-708



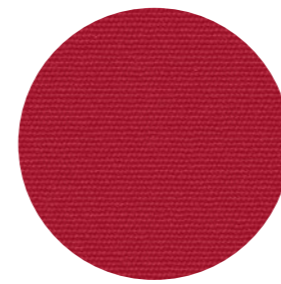
Acryl Emotion
3-501



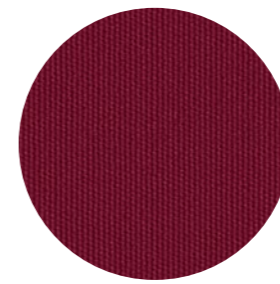
Acryl Emotion
3-630



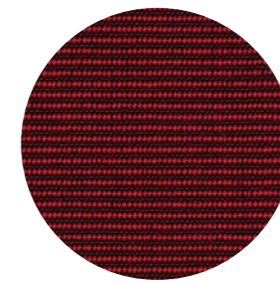
Acryl Emotion
3-717



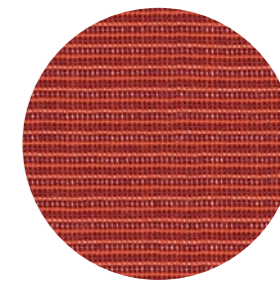
Acryl Emotion
3-598



Acryl Emotion
3-573



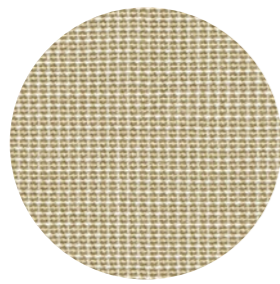
Acryl Emotion
3-842



Acryl Emotion
3-841



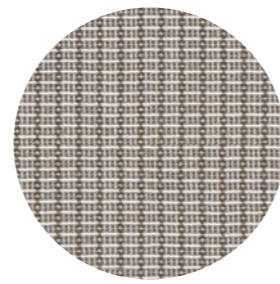
Acryl Emotion
3-881



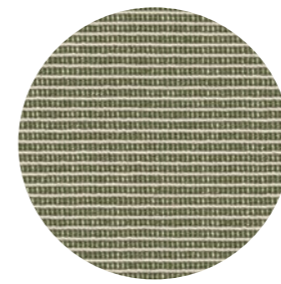
Acryl Emotion
3-716



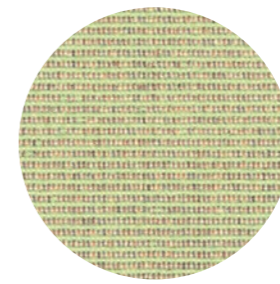
Acryl Emotion
3-884



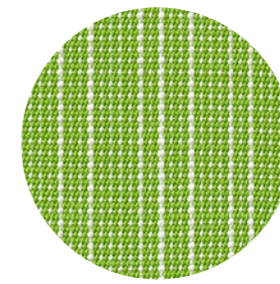
Acryl Emotion
3-882



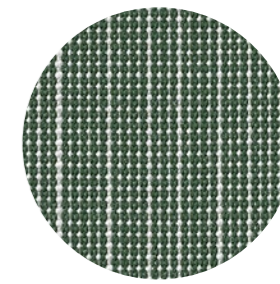
Acryl Emotion
3-855



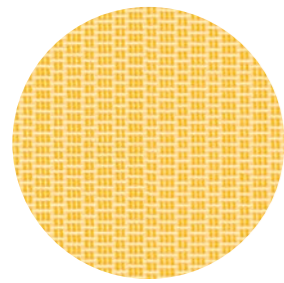
Acryl Emotion
3-802



Acryl Emotion
3-623



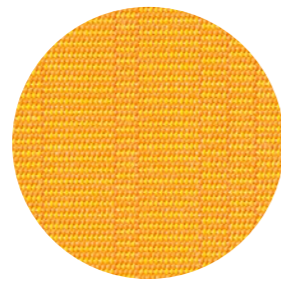
Acryl Emotion
3-624



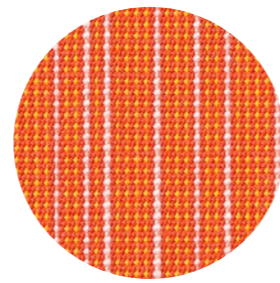
Acryl Emotion
3-831



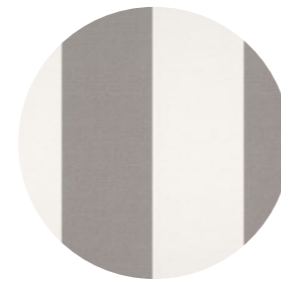
Acryl Emotion
3-830



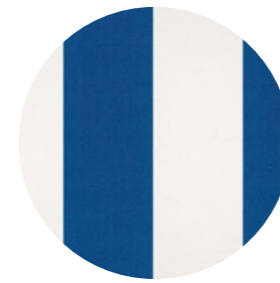
Acryl Emotion
3-631



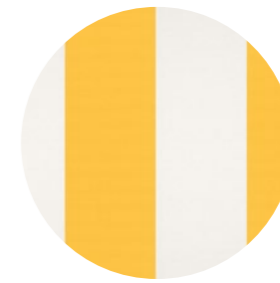
Acryl Emotion
3-620



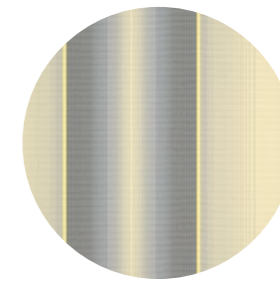
Acryl Emotion
3-865



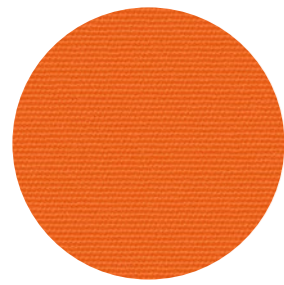
Acryl Emotion
3-864



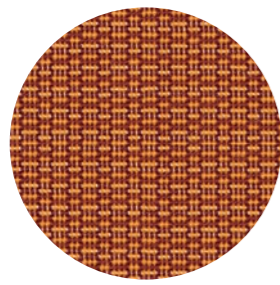
Acryl Emotion
3-861



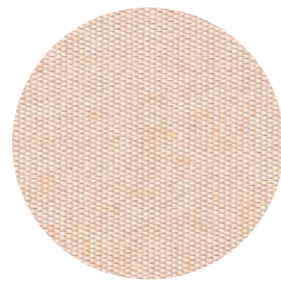
Acryl Emotion
4-208



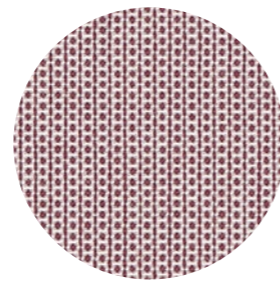
Acryl Emotion
3-837



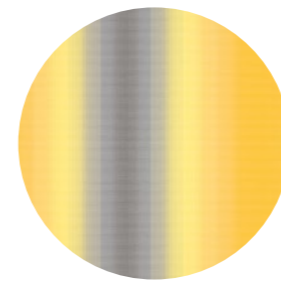
Acryl Emotion
3-838



Acryl Emotion
3-553



Acryl Emotion
3-843



Acryl Emotion
4-228

Per la tenda da sole per facciate Solozip® consigliamo un design in tinta unita. Per questo prodotto i tessuti con motivi a righe appaiono come strisce orizzontali. I disegni sono prodotti con inchiostri da stampa standard e possono quindi scostarsi dalla tinta originale.

Dati tecnici.

Disegno N.	T _e	R _e	T _v	PC	PL	UPF	G-TOTAL _e	BC
3-501	0,15	0,50	0,14	85	86	50+	0,13	20
3-509	0,06	0,32	0,04	94	96	50+	0,09	94
3-515	0,27	0,64	0,27	73	73	15	0,19	00
3-553	0,21	0,58	0,15	78	78	50+	0,16	00
3-573	0,01	0,15	0,00	99	100	50+	0,08	86
3-579	0,08	0,37	0,05	92	95	50	0,10	727
3-597	0,00	0,09	0,00	100	100	50+	0,02	97
3-598	0,10	0,37	0,00	90	100	50+	0,11	85
3-620	0,16	0,48	0,05	84	95	50+	0,14	26
3-623	0,13	0,43	0,07	87	93	50	0,12	42
3-624	0,04	0,21	0,03	96	97	50	0,09	07
3-625	0,04	0,20	0,04	96	96	50	0,09	97
3-626	0,07	0,24	0,06	93	94	25	0,1	18
3-630	0,10	0,41	0,06	90	94	50	0,11	106
3-631	0,18	0,51	0,11	82	89	50+	0,15	54
3-708	0,17	0,52	0,16	83	84	40	0,14	00
3-709	0,19	0,54	0,18	81	82	15	0,15	18
3-716	0,10	0,40	0,09	90	91	50+	0,11	11
3-717	0,19	0,51	0,17	81	83	50+	0,15	106
3-718	0,17	0,52	0,16	83	84	15	0,14	18
3-719	0,25	0,58	0,24	75	76	50+	0,18	18
3-720	0,01	0,11	0,01	99	99	50+	0,08	19
3-802	0,12	0,43	0,13	87	94	50+	0,12	11
3-830	0,20	0,52	0,17	80	83	45	0,16	32
3-831	0,21	0,56	0,19	79	79	50+	0,16	32
3-837	0,17	0,47	0,05	83	95	50+	0,15	81
3-838	0,08	0,29	0,04	92	96	50+	0,11	84

Disegno N.	T _e	R _e	T _v	PC	PL	UPF	G-TOTAL _e	BC
3-841	0,08	0,29	0,01	92	99	50+	0,11	84
3-842	0,08	0,21	0,00	92	100	50+	0,11	86
3-843	0,10	0,36	0,08	90	92	25	0,11	86
3-855	0,05	0,25	0,03	95	97	50+	0,09	07
3-861	0,22	0,58	0,23	78	77	40	0,16	32
3-864	0,15	0,44	0,13	85	87	40	0,14	62
3-865	0,16	0,47	0,20	84	80	40	0,14	94
3-869	0,11	0,39	0,11	89	89	20	0,12	18
3-870	0,03	0,20	0,02	97	98	50+	0,09	19
3-872	0,04	0,26	0,04	96	96	45	0,09	727
3-875	0,25	0,59	0,25	75	75	20	0,18	18
3-881	0,04	0,24	0,03	96	97	50+	0,09	106
3-882	0,14	0,45	0,07	86	93	50+	0,13	94
3-883	0,04	0,27	0,04	96	96	45	0,09	11
3-884	0,00	0,07	0,00	100	100	50+	0,02	27
4-208	0,15	0,46	0,14	85	86	50+	0,13	18
4-228	0,17	0,48	0,15	83	85	45	0,14	18
4-658	0,17	0,52	0,16	83	84	50+	0,14	727

T_e Coefficiente di trasmissione radiazione solare
R_e Coefficiente di riflessione della radiazione solare
T_v Coefficiente di trasmissione spettro visibile
PC Protezione dal calore
PL Protezione dalla luce
UPF Fattore di protezione UV
BC Bordatura consigliata

G-TOTAL_e Fattore di trasmissione solare per protezione solare esterna "chiusa" con vetrate, calcolo in base a SN EN 13363-1-A1, vetrata di riferimento C in conformità con la norma EN 14501, g = 0.59, U = 1.20 [W/m2K]

Inspired by the **Sun.**



griesser.com

