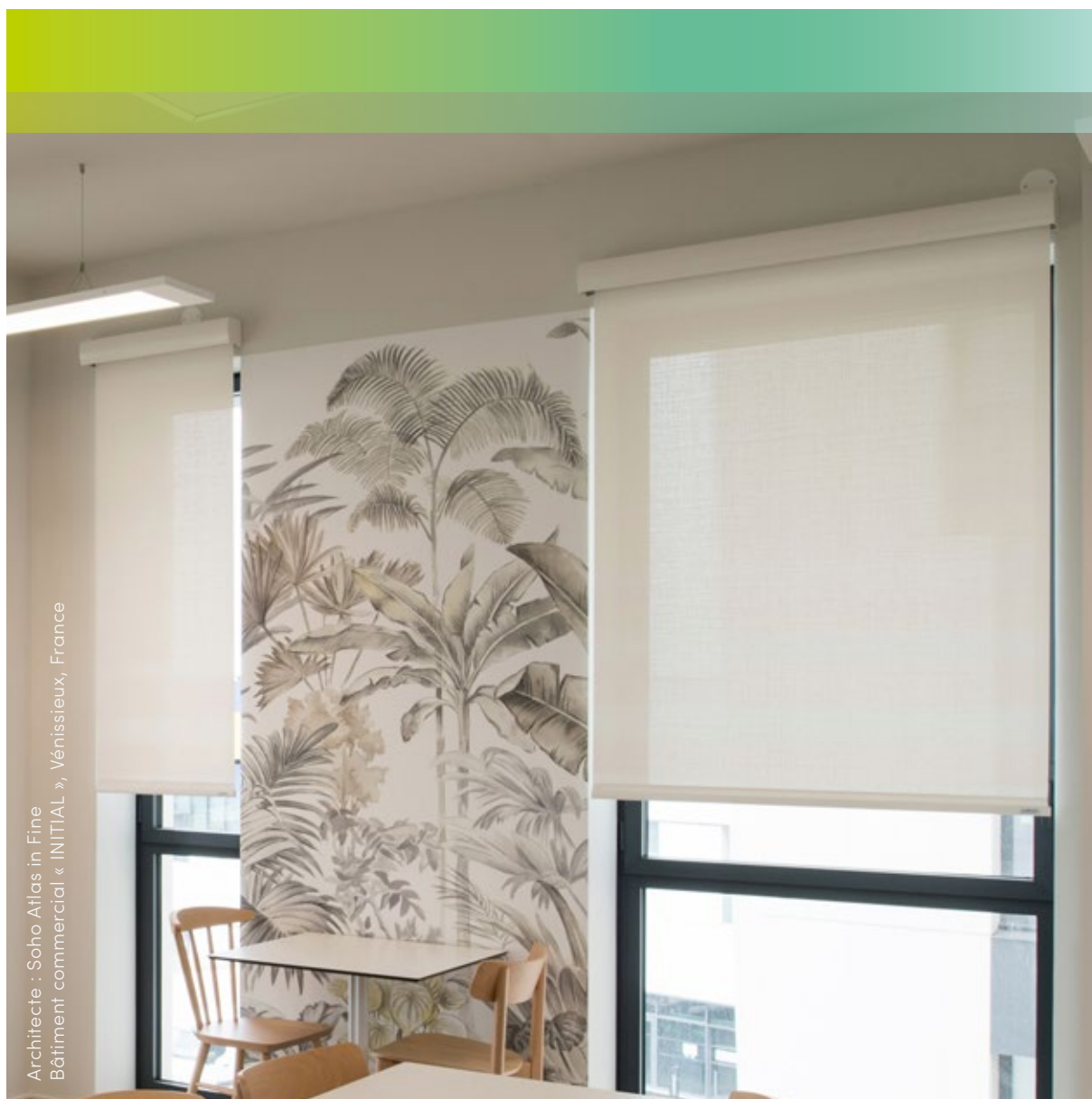


Collection Soloroll.

Votre collection de toiles techniques.





Soltis Touch 3%



7653-50937



7653-50941



7653-50945



7653-50946



7653-50957



7653-50959



7653-50960



7653-50982



7653-50939



7653-50940



7653-50944



7653-50948



7653-50958

Largeur de toile standard : 180 cm, 270 cm

Les échantillons sont imprimés avec des couleurs standard et peuvent de ce fait légèrement différer des couleurs originales.

Soltis 99

(Polyester avec PVC - Color / Alu)



Soltis 99

(Polyester avec PVC - Color / Color)



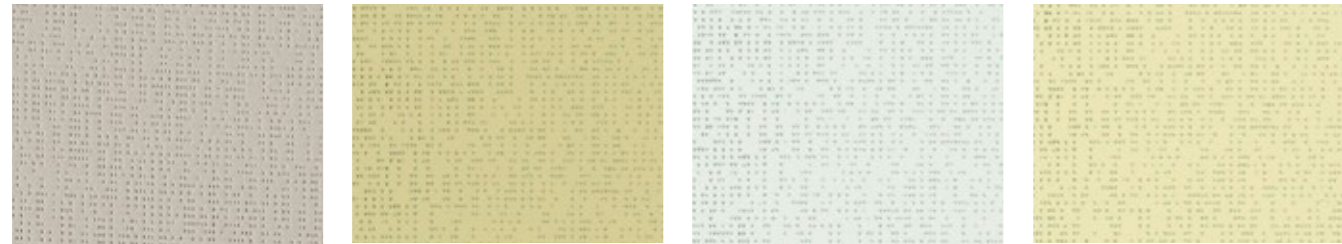
Largeur de toile standard : 267 cm

Légende
(A) = Verso
(B) = Recto

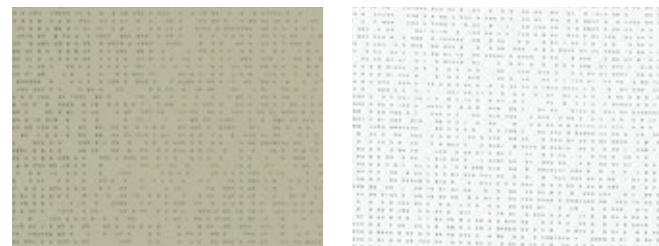
Les échantillons sont imprimés avec des couleurs standard et peuvent de ce fait légèrement différer des couleurs originales.

Soltis 99

(Polyester avec PVC - Color / Color)



99-2135 (B) 99-50265 (B) 99-50301 (B) 99-50303 (B)



99-50305 (B) 99-50690 (B)

Largeur de toile standard : 267 cm

Soltis 99

(Polyester avec PVC - Color / Alu)



Verso blanc (A) 99-52115 (B)

Largeur de toile standard : 177 cm et 267 cm

Soltis Feel 99 LowE



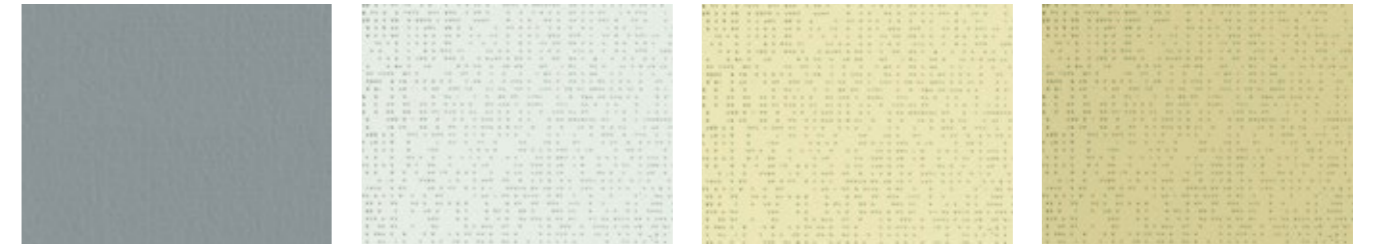
(A) 99-2061 E (B)

Largeur de toile standard : 177 cm et 267 cm

Légende
(A) = Verso
(B) = Recto

Les échantillons sont imprimés avec des couleurs standard et peuvent de ce fait légèrement différer des couleurs originales.

Soltis Blackout B99 / B990



B99-Opaque Aluminium (A) B99-50284 (B) B99-50285 (B) B99-50287 (B)



B99-50288 (B) (A) B990-51328 (B) B99-50354 (B)



B99-50614 (B) B99-50613 (A) B99-51327 (B) B99-51936 (B)

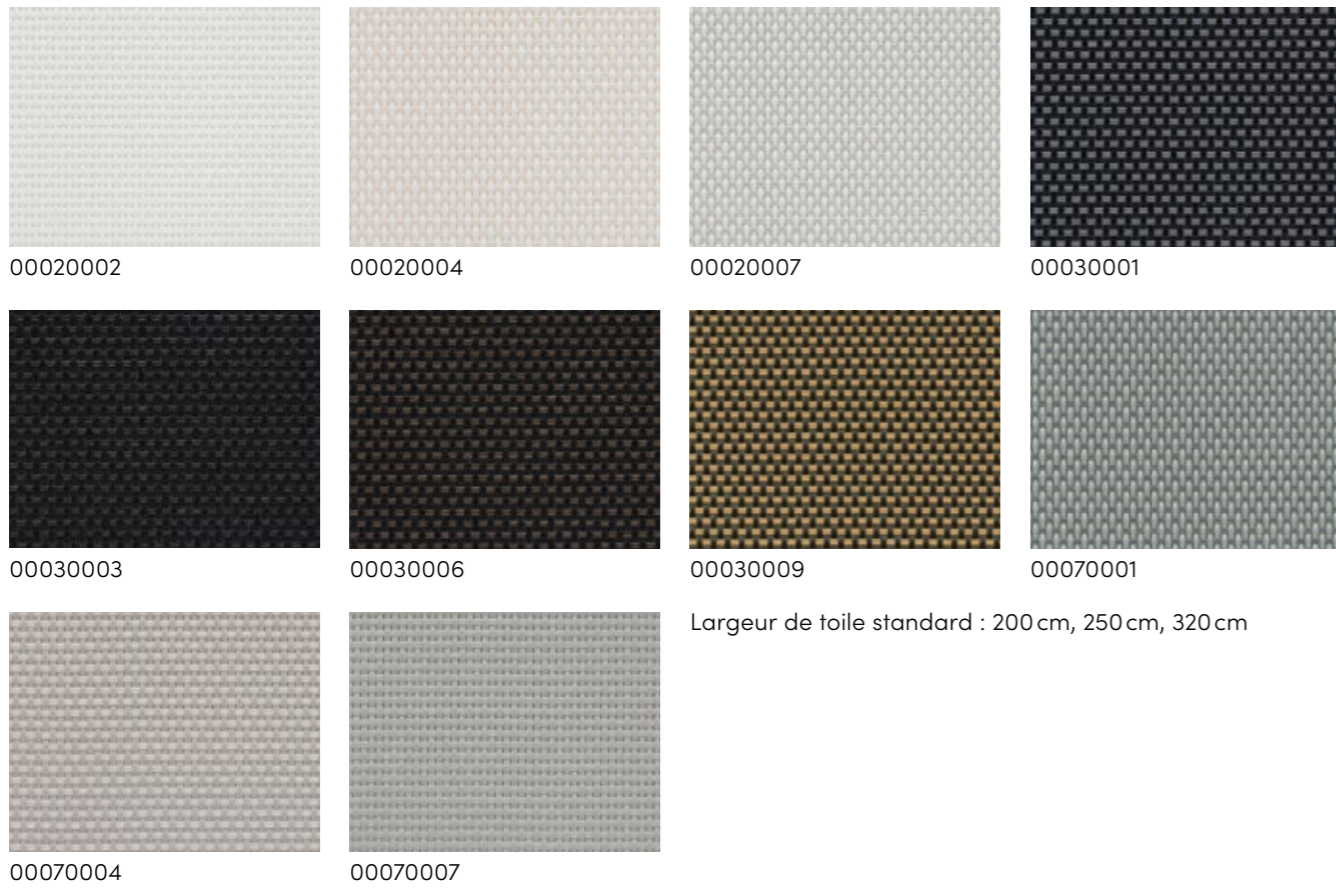
Largeur de toile standard : 170 cm et 230 cm

Légende
(A) = Verso
(B) = Recto



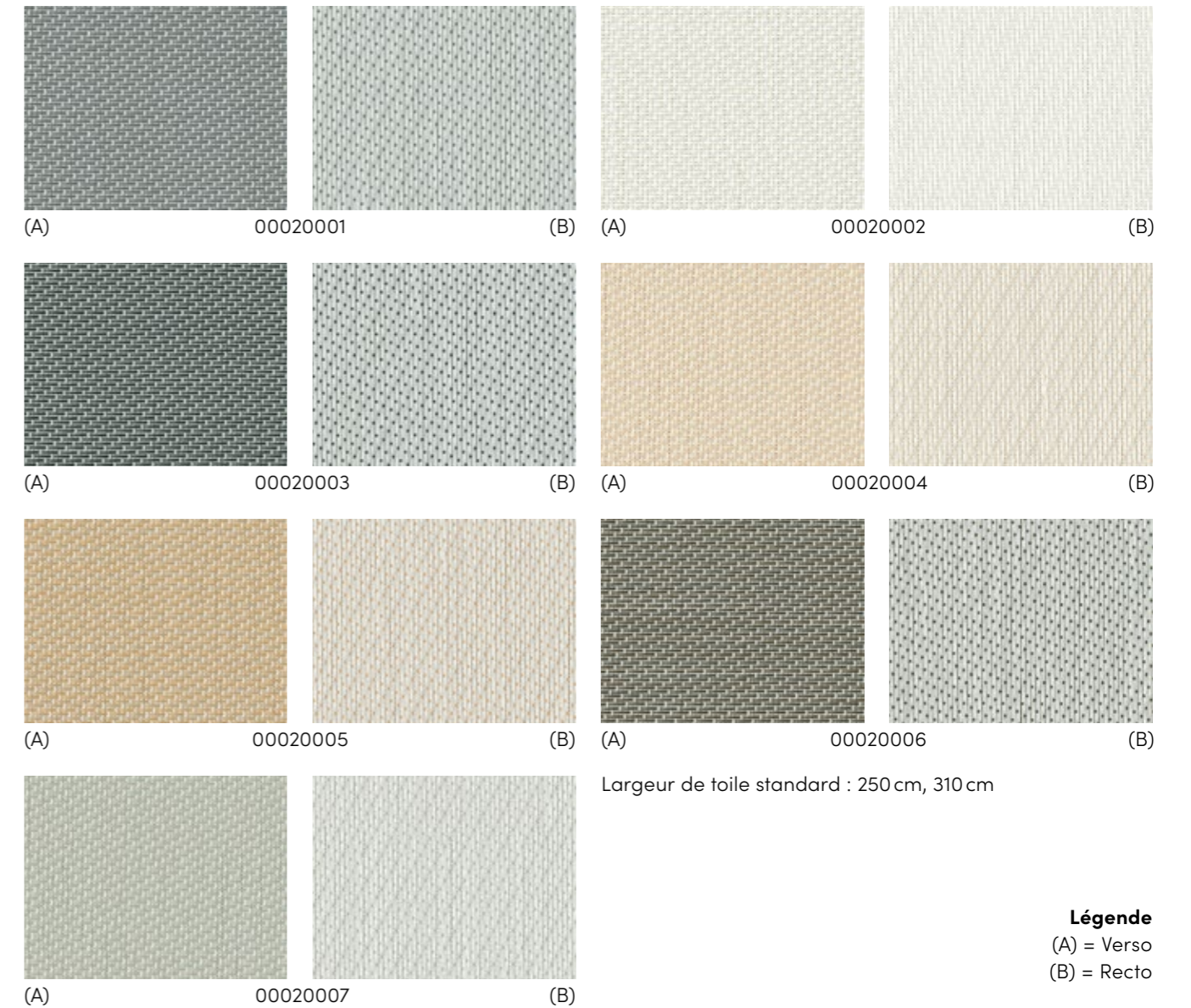
Screen Vision 1-3-5-10%

(Fibres de verre avec PVC)



Optimal 3-5%

(Fibres de verre avec PVC)

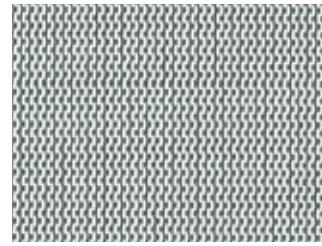


Les échantillons sont imprimés avec des couleurs standard et peuvent de ce fait légèrement différer des couleurs originales.

Légende
(A) = Verso
(B) = Recto

M-Screen 1-3-5%

(Fibres de verre avec PVC)



00020001



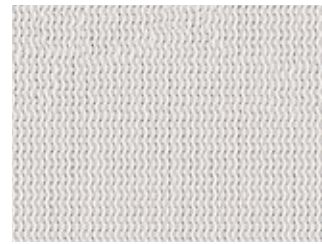
00020002



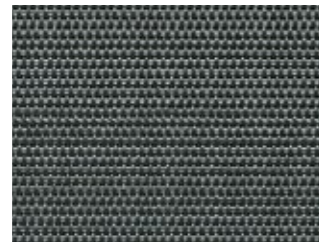
00020004



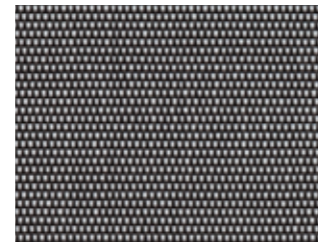
00020005



00020007



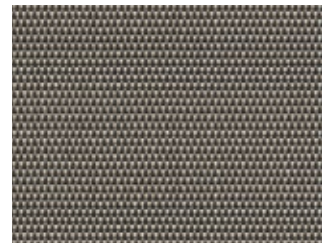
00030001



00030002



00030003



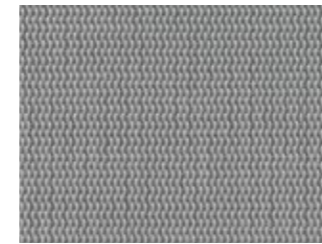
00030005



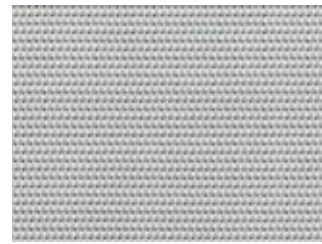
00030006



00030009



00070001



00070002



00070004



00070007

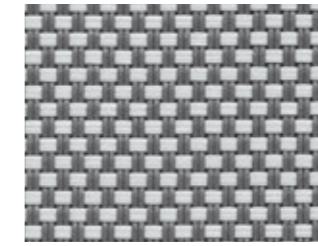
Largeur de toile standard : 200 cm, 250 cm, 320 cm

Natté 4503

(Fibres de verre avec PVC)



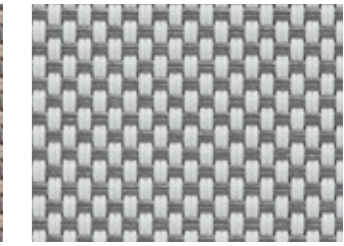
4503-0101



4503-0102



4503-0110



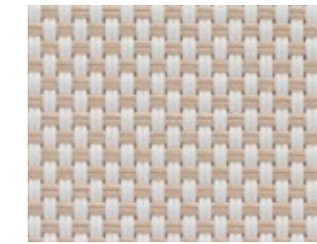
4503-0201



4503-0202



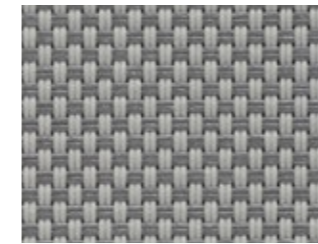
4503-0207



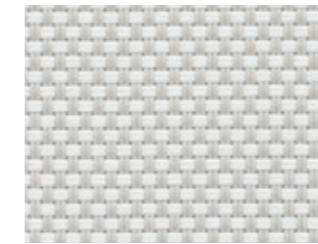
4503-0210



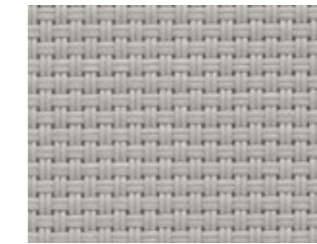
4503-0220



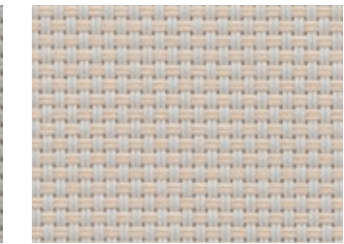
4503-0701



4503-0702



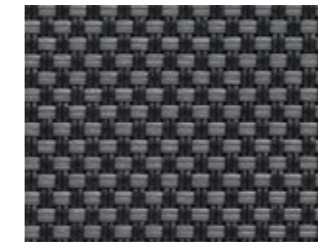
4503-0707



4503-0710



4503-0720



4503-3001



4503-3006



4503-3030

Largeur de toile standard : 250 cm, 320 cm

Les échantillons sont imprimés avec des couleurs standard et peuvent de ce fait légèrement différer des couleurs originales.



40818 Starlet Transparent

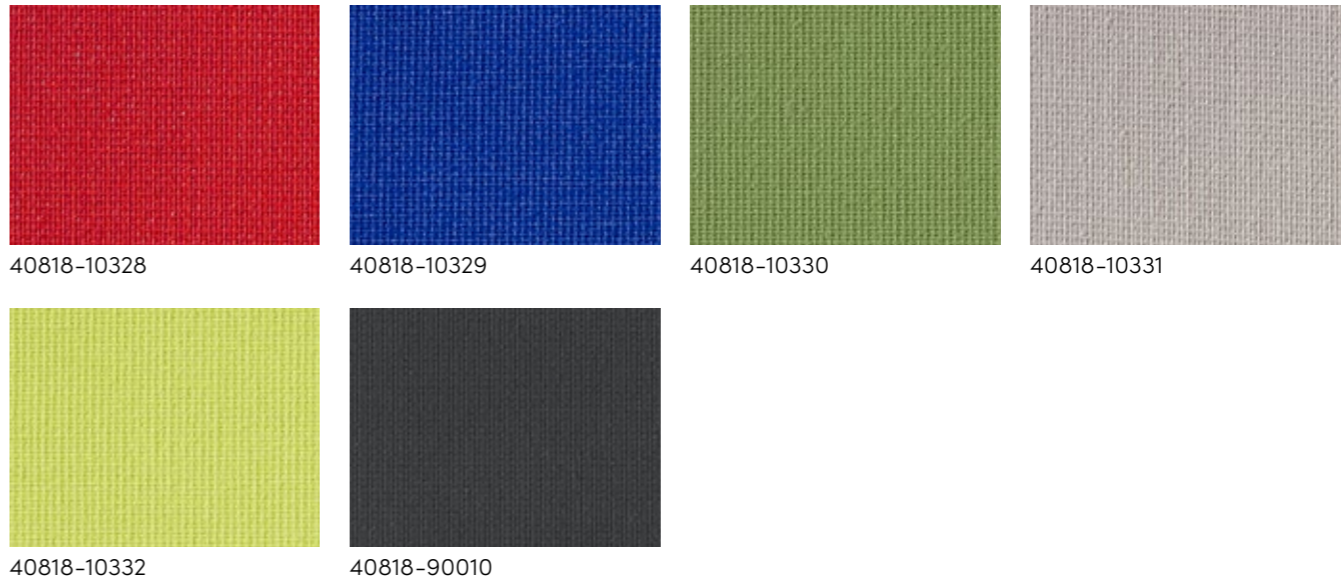
(Polyester sans PVC)



Largeur de toile standard : 240 cm, 300 cm

40818 Starlet Transparent

(Polyester sans PVC)



Largeur de toile standard : 240 cm, 300 cm

Les échantillons sont imprimés avec des couleurs standard et peuvent de ce fait légèrement différer des couleurs originales.

40985 Starlet Blackout Color

(Polyester sans PVC)



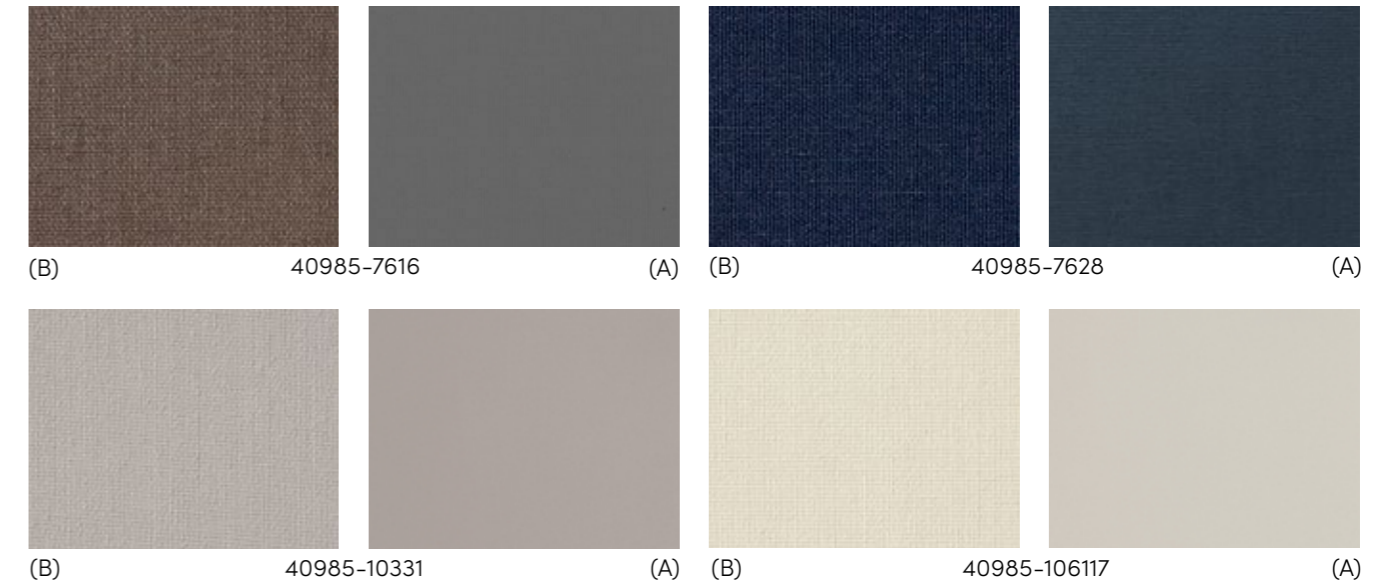
Largeur de toile standard : 240 cm, 300 cm

Légende
(A) = Verso
(B) = Recto

Les échantillons sont imprimés avec des couleurs standard et peuvent de ce fait légèrement différer des couleurs originales.

40985 Starlet Blackout Color

(Polyester sans PVC)



Largeur de toile standard : 240 cm, 300 cm

Légende
(A) = Verso
(B) = Recto

Soltis Touch 3%

Classement au feu M1 B1 B-s2 d0 VKF 5.3 Poids/m² 0,47kg Épaisseur 0,75mm

Soltis Touch 3%	T _e	R _e	A _e	T _v	g-tot _i	Soltis Touch 3%	T _e	R _e	A _e	T _v	g-tot _i
7653-50937	0.08	0.55	0.37	0.07	0.31	7653-50948	0.05	0.15	0.80	0.05	0.49
7653-50939	0.04	0.14	0.82	0.04	0.49	7653-50957	0.06	0.35	0.59	0.05	0.40
7653-50940	0.04	0.09	0.87	0.04	0.51	7653-50958	0.04	0.12	0.84	0.04	0.50
7653-50941	0.07	0.48	0.45	0.04	0.35	7653-50959	0.06	0.40	0.54	0.06	0.38
7653-50944	0.04	0.11	0.85	0.04	0.51	7653-50960	0.05	0.26	0.69	0.04	0.45
7653-50945	0.06	0.46	0.48	0.05	0.35	7653-50982	0.14	0.75	0.11	0.12	0.22
7653-50946	0.07	0.45	0.48	0.06	0.35						

Soltis 99

Classement au feu M1 B1 B-s2 d0 VKF 5.3 Poids/m² 0,29kg Épaisseur 0,32mm

Soltis Master 99	T _e	R _e	A _e	T _v	g-tot _i	Soltis Master 99	T _e	R _e	A _e	T _v	g-tot _i	
99-51306	A	0.13	0.54	0.33	0.12	99-550284	A	0.10	0.53	0.37	0.07	0.17
	B	0.13	0.67	0.20	0.12		B	0.10	0.64	0.26	0.07	0.14
99-51307	A	0.14	0.52	0.34	0.12	99-550285	A	0.13	0.51	0.36	0.10	0.18
	B	0.14	0.64	0.22	0.12		B	0.13	0.60	0.27	0.10	0.16
99-51308	A	0.13	0.53	0.34	0.11	99-550286	A	0.10	0.46	0.44	0.07	0.19
	B	0.13	0.64	0.23	0.11		B	0.10	0.44	0.46	0.07	0.20
99-51309	A	0.12	0.53	0.35	0.10	99-550287	A	0.08	0.49	0.43	0.06	0.18
	B	0.12	0.66	0.22	0.10		B	0.08	0.48	0.44	0.06	0.19
99-51310	A	0.11	0.48	0.41	0.05	99-550288	A	0.07	0.46	0.47	0.05	0.19
	B	0.11	0.45	0.44	0.05		B	0.07	0.39	0.54	0.05	0.21
99-51311	A	0.04	0.41	0.55	0.03	99-550299	A	0.09	0.48	0.43	0.07	0.18
	B	0.04	0.16	0.80	0.03		B	0.09	0.47	0.44	0.07	0.19
99-51312	A	0.14	0.50	0.36	0.12	99-552073	A	0.05	0.42	0.53	0.04	0.20
	B	0.14	0.55	0.31	0.12		B	0.05	0.24	0.71	0.04	0.24
99-51313	A	0.13	0.50	0.37	0.10	99-2011	A/B	0.12	0.44	0.44	0.08	0.19
	B	0.13	0.56	0.31	0.10		99-2044	A/B	0.23	0.66	0.11	0.21
99-51314	A	0.04	0.40	0.56	0.03	99-2047	A/B	0.03	0.08	0.89	0.03	0.28
	B	0.04	0.15	0.81	0.03		99-2069	A/B	0.06	0.23	0.71	0.04
99-51324	A	0.11	0.49	0.40	0.05	99-2135	A/B	0.13	0.43	0.44	0.09	0.20
	B	0.11	0.50	0.39	0.05		99-50265	A/B	0.15	0.47	0.38	0.10
99-52058	A	0.09	0.47	0.44	0.07	99-50301	A/B	0.20	0.61	0.19	0.15	0.14
	B	0.09	0.43	0.48	0.07		99-50303	A/B	0.21	0.59	0.20	0.15
99-52059	A/B	0.07	0.47	0.46	0.06	99-50305	A/B	0.10	0.38	0.52	0.06	0.21
99-52068	A	0.04	0.40	0.56	0.03	99-50690	A/B	0.21	0.68	0.11	0.18	0.12
	B	0.04	0.08	0.88	0.03		99-52115	A	0.08	0.65	0.27	0.08
							B	0.06	0.06	0.88	0.06	0.29

Soltis Feel 99 LowE

Classement au feu M1 B1 B-s2 d0 VKF 5.2 Poids/m² 0,36kg *0,29kg Épaisseur 0,45mm *0,32mm

Soltis Feel 99 LowE	T _e	R _e	A _e	T _v	g-tot _i	
99-2061 E*	A	0.08	0.71	0.21	0.07	0.34
	B	0.08	0.70	0.22	0.07	0.34

Soltis Blackout B99 | B990

Classement au feu M2 B1 B-s2 d0 VKF 5.3 Poids/m² 0,54kg *0,65kg **0,75kg Épaisseur 0,47mm *0,53mm **0,60mm

Soltis Blackout B99	T _e	R _e	A _e	T _v	g-tot _i	Soltis Blackout B99	T _e	R _e	A _e	T _v	g-tot _i		
B 99-50284	B	0.00	0.62	0.38	0.00	0.13	B 99-50614	B	0.00	0.08	0.92	0.00	0.27
B 99-50285	B	0.00	0.60	0.40	0.00	0.14	B 99-51327	B	0.00	0.69	0.31	0.00	0.11
B 99-50287	B	0.00	0.47	0.53	0.00	0.18	B 99 51936	B	0.00	0.49	0.51	0.00	0.18
B 99-50288	B	0.00	0.40	0.60	0.00	0.20	B 99-Verso		0.00	0.29	0.71	0.00	0.22
B 99-50354	B	0.00	0.25	0.75	0.00	0.18	B 990-51328*	B	0.00	0.69	0.31	0.00	0.11
B 99-50613	B	0.00	0.45	0.55	0.00	0.18	B 990-Verso*		0.00	0.77	0.23	0.00	0.07

A_e Facteur d'absorption solaire
R_e Facteur de réflexion solaire
T_e Facteur de transmission solaire
T_v Facteur de transmission lumineuse
g-tot_i Facteur global de transmission d'énergie pour une protection solaire extérieure „fermée” avec vitrage, calcul selon SN EN 13363-1-A1, vitrage de référence C selon EN 14501, g=0.59, U=1.20 [W/m²K]
g-tot_i Facteur solaire intérieur - vitrage de type C selon EN 14501, g=0.59, U=1.20 [W/m²K]

Screen Vision 1-3-5-10%

Classement au feu M1 B1 C-s3 d0 Poids/m² 0,35kg

Épaisseur 0,45mm

Screen Vision 10%	T _e	R _e	A _e	T _v	g-tot _i
00020002	0.28	0.62	0.10	0.27	0.16
00020007	0.25	0.50	0.25	0.22	0.19
00020004	0.27	0.56	0.17	0.25	0.18
00070007	0.21	0.33	0.46	0.19	0.24
00070004	0.24	0.37	0.39	0.21	0.23

Screen Vision 10%	T _e	R _e	A _e	T _v	g-tot _i
00030001	0.11	0.09	0.80	0.10	0.31
00030006	0.12	0.06	0.82	0.12	0.32
00030003	0.10	0.05	0.85	0.10	0.31
00030009	0.14	0.14	0.72	0.13	0.29
00070001	0.19	0.27	0.54	0.17	0.24

Optimal 3-5%

Classement au feu M1 B1 C-s3 d0 Poids/m² 0,41kg

Épaisseur 0,6mm

Optimal 5%	T _e	R _e	A _e	T _v	g-tot _i	
00020001	A	16	33	51	0.14	0.24
	B	15	54	31	0.13	0.17
00020002	A/B	24	64	12	0.23	0.13
00020003	A	13	21	66	0.12	0.26
	B	11	49	40	0.11	0.17
00020004	A	23	55	22	0.21	0.17
	B	22	61	17	0.20	0.15

Optimal 5%	T _e	R _e	A _e	T _v	g-tot _i	
00020005	A	20	45	35	0.17	0.21
	B	19	58	23	0.16	0.16
00020006	A	14	24	62	0.13	0.25
	B	12	51	37	0.12	0.17
00020007	A	19	45	36	0.19	0.20
	B	19	57	24	0.18	0.15

M-Screen 1-3-5%

Classement au feu M1 B1 C-s3 d0 Poids/m² 0,39kg

Épaisseur 0,50mm

M-Screen 5%	T _e	R _e	A _e	T _v	g-tot _i
00020001	0.15	0.44	0.41	0.12	0.21
00020002	0.21	0.67	0.12	0.21	0.14
00020007	0.18	0.52	0.30	0.16	0.18
00020005	0.17	0.52	0.31	0.14	0.20
00020004	0.22	0.60	0.18	0.20	0.18
00070001	0.12	0.29	0.59	0.10	0.25
00070002	0.16	0.47	0.37	0.14	0.20
00070007	0.16	0.34	0.50	0.14	0.23

M-Screen 5%	T _e	R _e	A _e	T _v	g-tot _i
00070004	0.17	0.41	0.42	0.15	0.23
00030001	0.06	0.09	0.85	0.05	0.31
00030002	0.07	0.20	0.73	0.06	0.27
00030006	0.05	0.06	0.89	0.06	0.31
00030005	0.06	0.12	0.82	0.05	0.29
00030003	0.04	0.05	0.91	0.04	0.31
00030009	0.07	0.12	0.81	0.06	0.29

Natté 4503

Classement au feu M1 B1 B-s2 d0 VKF 5.3 Poids/m² 0,56kg

Épaisseur 0,53mm

Natté 4503	T _e	R _e	A _e	T _v	g-tot _i
4503-0101	6	20	74	4	0.04
4503-0102	8	38	54	6	0.04
4503-0110	7	29	64	5	0.05
4503-0201	10	42	48	7	0.04
4503-0202	18	68	14	18	0.08
4503-0207	14	52	34	13	0.07
4503-0210	14	54	32	11	0.07
4503-0220	18	61	21	17	0.07

Natté 4503	T _e	R _e	A _e	T _v	g-tot _i
4503-0701	9	29	62	7	0.05
4503-0702	14	50	36	12	0.07
4503-0707	12	37	51	11	0.06
4503-0710	12	39	49	10	0.06
4503-0720	14	44	42	12	0.07
4503-3001	4	11	85	3	0.04
4503-3006	4	7	89	4	0.04
4503-3030	4	6	90	4	0.04

40818 Starlet Transparent | 40985 Starlet Blackout Color

Classement au feu M1 B1 C1 Poids/m² 0,215kg *0,325kg Épaisseur 0,35mm *0,44mm

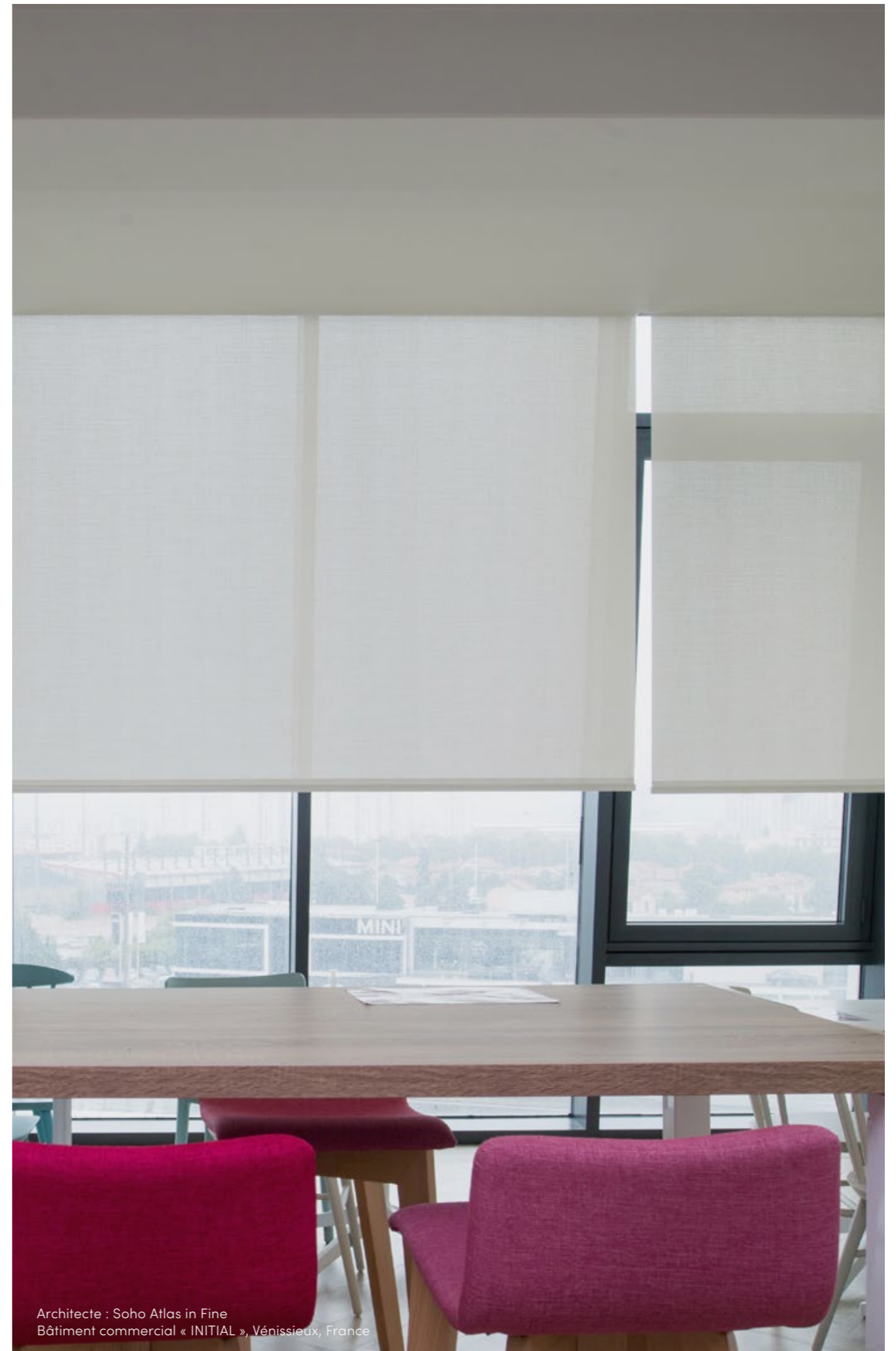
Starlet 40818	T _e	R _e	A _e	T _v	g-tot _i
40818-4898	0.18	0.73	0.09	0.149	0.33
40818-4899	0.12	0.60	0.28	0.080	0.36
40818-5108	0.06	0.47	0.47	0.030	0.40
40818-5770	0.03	0.38	0.59	0.020	0.43
40818-5832	0.00	0.06	0.94	0.000	0.52
40818-6117	0.15	0.71	0.14	0.135	0.33
40818-6625	0.00	0.19	0.81	0.000	0.48
40818-7616	0.00	0.21	0.79	0.000	0.48
40818-7625	0.01	0.23	0.76	0.000	0.47
40818-7628	0.00	0.11	0.89	0.000	0.50
40818-10326	0.18	0.60	0.22	0.131	0.37
40818-10327	0.15	0.56	0.29	0.050	0.38
40818-10328	0.15	0.48	0.37	0.010	0.40
40818-10329	0.12	0.38	0.50	0.000	0.43

Starlet 40818	T _e	R _e	A _e	T _v	g-tot _i
40818-10330	0.10	0.44	0.46	0.000	0.41
40818-10331	0.04	0.39	0.57	0.010	0.42
40818-10332	0.12	0.57	0.31	0.070	0.37
40985-4898*	0.00	0.74	0.26	0.000	0.32
40985-4899*	0.00	0.57	0.43	0.000	0.37
40985-5108*	0.00	0.49	0.51	0.000	0.39
40985-5770*	0.00	0.34	0.66	0.000	0.44
40985-5832*	0.00	0.05	0.95	0.000	0.52
40985-6117*	0.00	0.64	0.36	0.000	0.35
40985-6625*	0.00	0.17	0.83	0.000	0.49
40985-7616*	0.00	0.16	0.84	0.000	0.49
40985-7628*	0.00	0.09	0.91	0.000	0.51
40985-10331*	0.00	0.44	0.56	0.000	0.41

A_e Facteur d'absorption solaire
R_e Facteur de réflexion solaire
T_e Facteur de transmission solaire
T_v Facteur de transmission lumineuse
g-tot_e Facteur global de transmission d'énergie pour une protection solaire extérieure „fermée” avec vitrage, calcul selon SN EN 13363-1-A1, vitrage de référence C selon EN 14501, g=0.59, U=1.20 [W/m²K]
g-tot_i Facteur solaire intérieur - vitrage de type C selon EN 14501, g=0.59, U=1.20 [W/m²K]



Architecte : SCAU
Siège social de CEGID



Architecte : Soho Atlas in Fine
Bâtiment commercial « INITIAL », Vénissieux, France

Aperçu des collections de toiles techniques.

Collections tissus

Coefficient d'ouverture

Produit

Solozip®

Soloscreen®

Soloroll®

Volets coulissants pliant

Volets coulissants

Serge Ferrari

Coefficient d'ouverture	5%	5%	14%	8%	4%	0%	3%	3%	0%	0%
Produit	Soltis 7635*	Soltis Veozip	Soltis 86 Color Alu	Soltis 88	Soltis 92 Color Alu	Soltis 92 Opaque Alu	Soltis Touch	Soltis 99 Color Alu White LowE	Soltis Blackout B99 / B990	Soltis B28100 Safe Color
Solozip®	●	●	●	●	☐	●				●
Soloscreen®	●		●	●	●	●				
Soloroll®	● ¹		● ¹	● ¹	● ¹	● ¹	●	●	●	
Volets coulissants pliant			●		●					
Volets coulissants			●		●					

MERMET

Coefficient d'ouverture	4%	1%	0%	1-3-5-10%	3-5%	1-3-5%	3%
Produit	Satiné 5500*	Satiné 5501*	Satiné 21154 Blackout*	Screen Vision	Optimal	M-Screen	Natté 4503*
Solozip®	●		☐				
Soloscreen®	●	●	●				
Soloroll®	● ¹		● ¹	●	●	●	●
Volets coulissants pliant							
Volets coulissants							

JM

Coefficient d'ouverture	0%	0%
Produit	40818 Starlet Transparent	40985 Starlet Blackout Color
Solozip®		
Soloscreen®		
Soloroll®	●	●
Volets coulissants pliant		
Volets coulissants		

* Fibre de verre

●¹ Ces tissus sont principalement destinés à un usage extérieur. Découvrez la gamme spéciale pour l'intérieur, plus adaptée au Soloroll.

☐ Disponible en Suisse sur demande

Inspired by the **Sun.**

griesser.com

