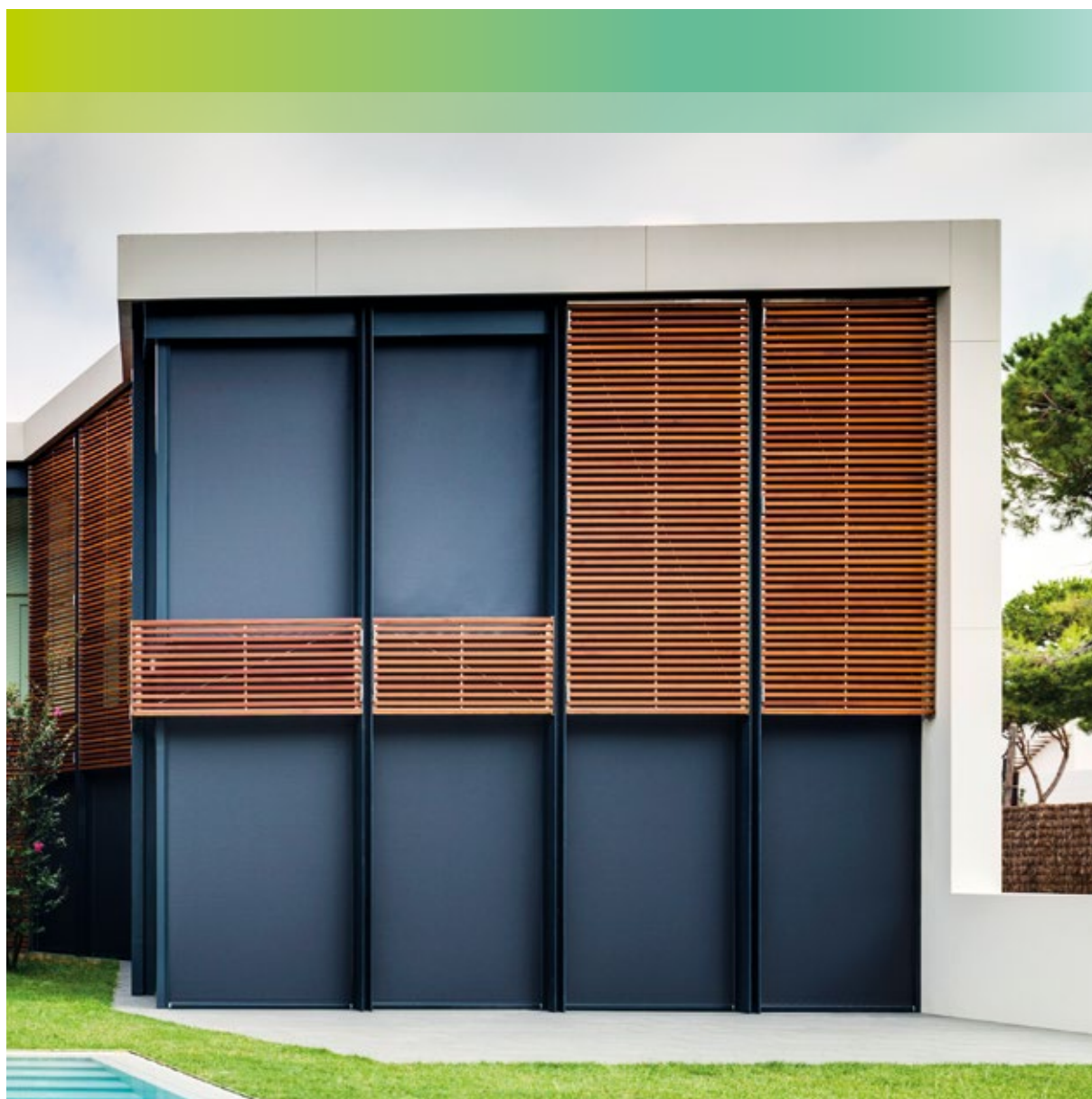


Collection Solozip.

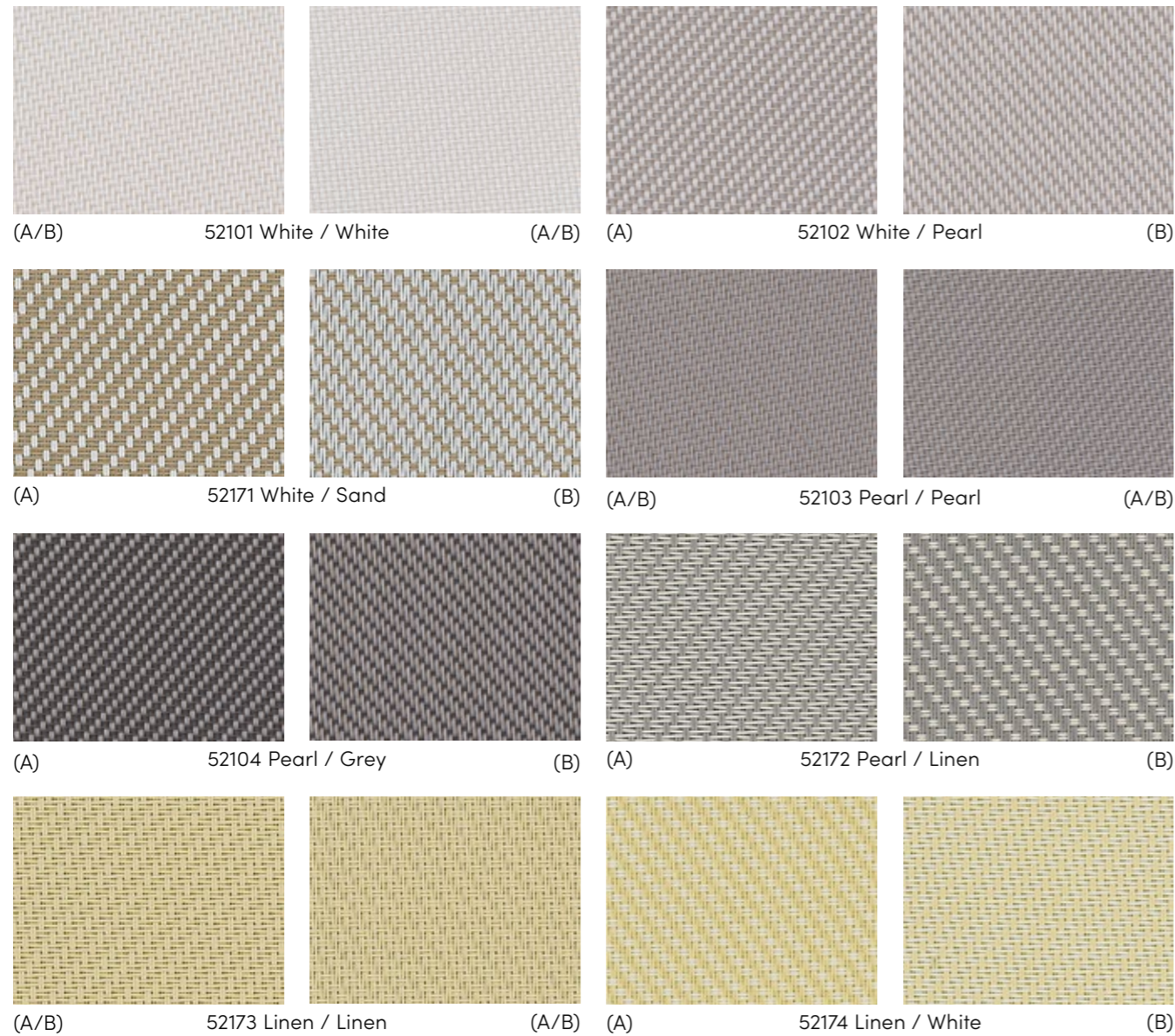
Votre collection de toiles techniques.





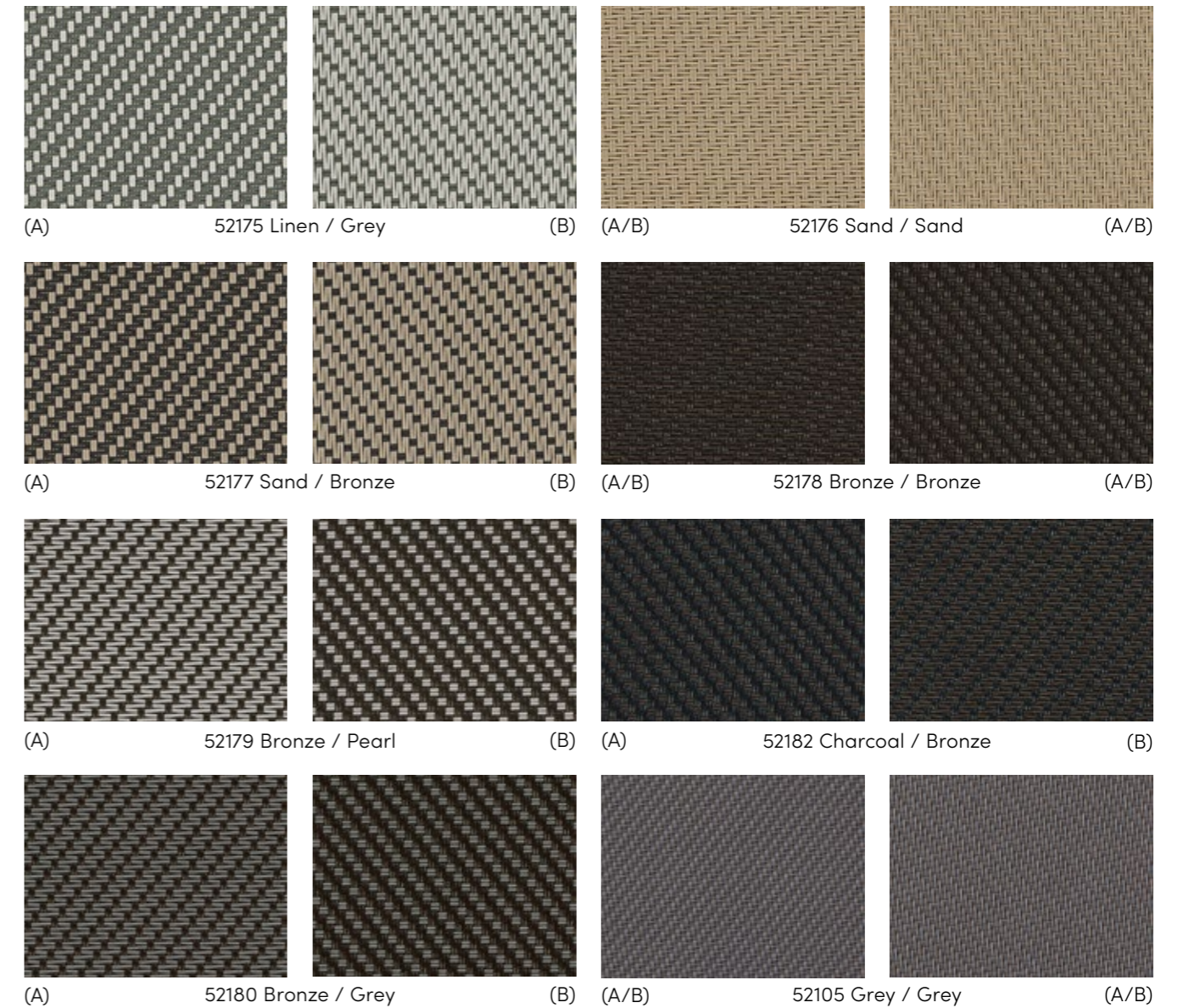
Serge Ferrari

Soltis 7635



2 | Collection Solozip

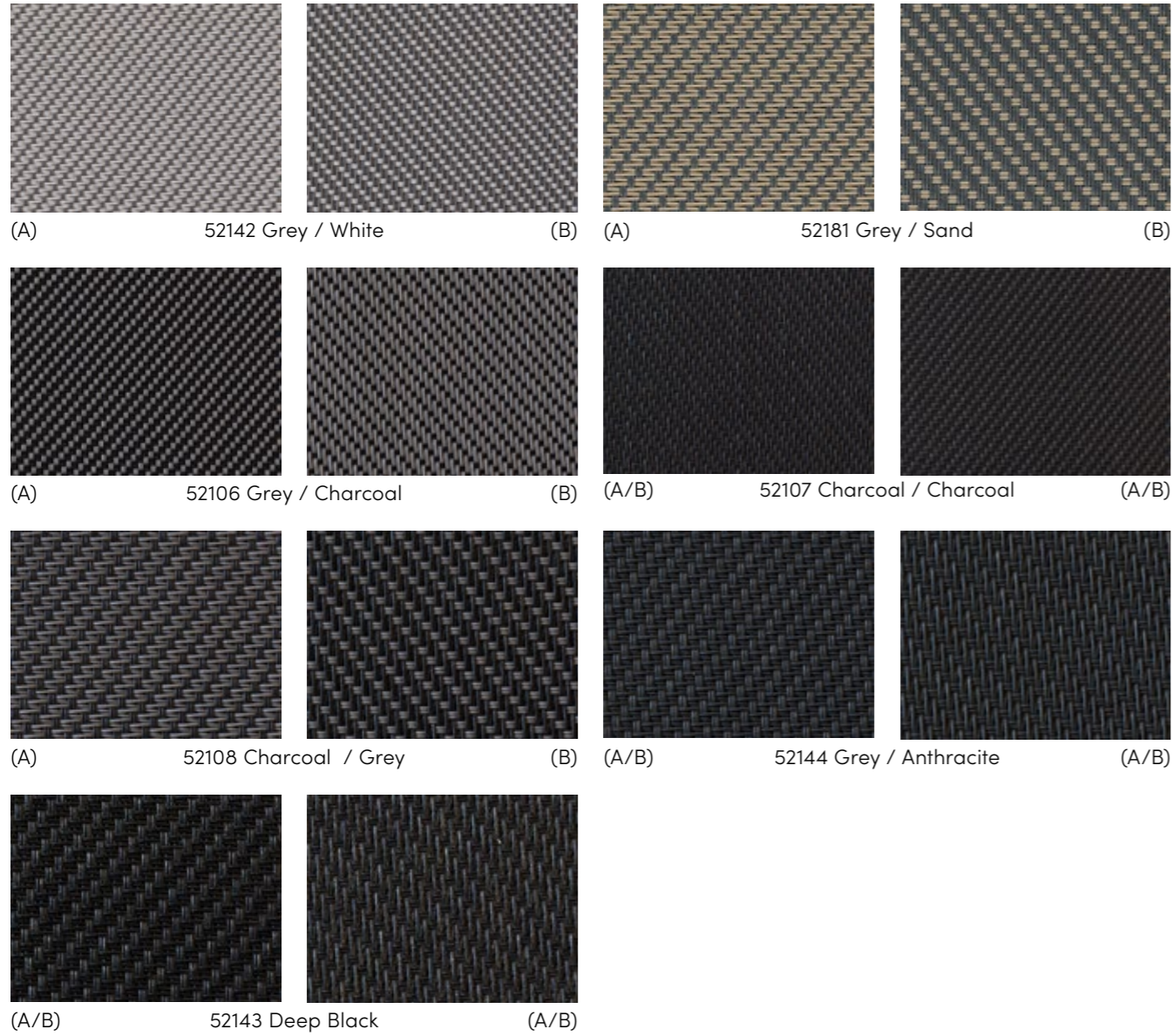
Soltis 7635



Les échantillons sont imprimés avec des couleurs standard et peuvent de ce fait légèrement différer des couleurs originales.

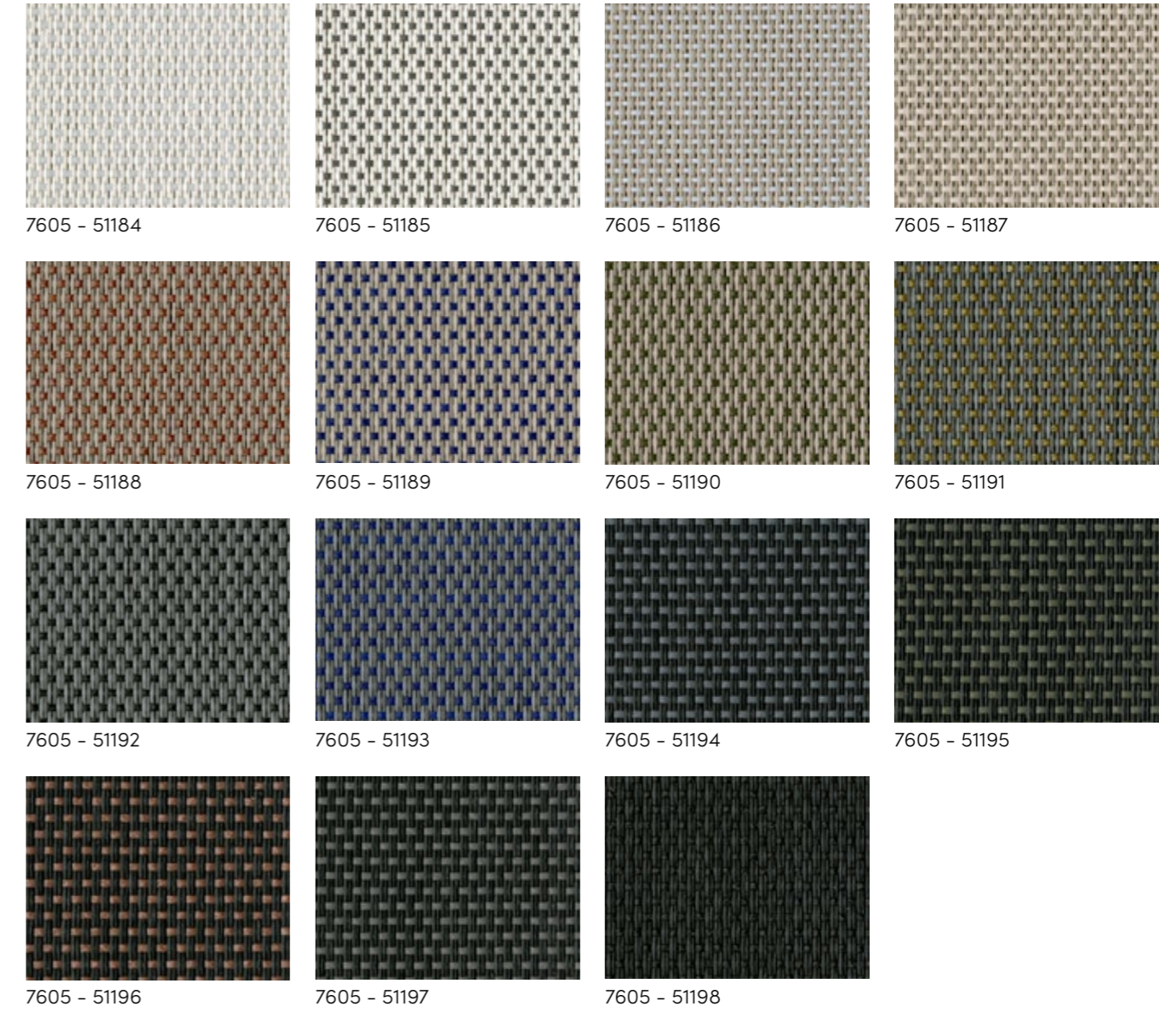
3 | Collection Solozip

Soltis 7635



Largeur de toile standard : 200 cm, 250 cm, 290 cm, 320 cm

Soltis Veozip

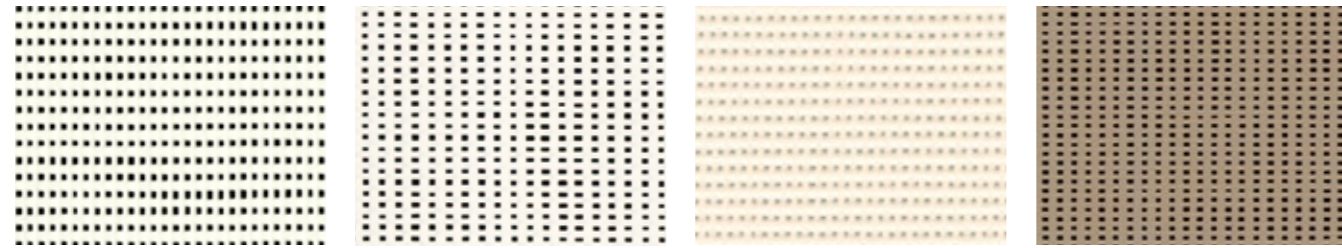


Largeur de toile standard : 290 cm et 320 cm

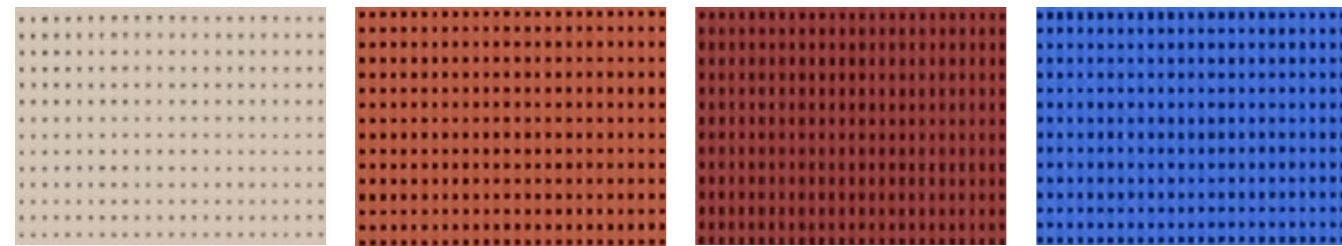
Les échantillons sont imprimés avec des couleurs standard et peuvent de ce fait légèrement différer des couleurs originales.

Légende
(A) = Verso
(B) = Recto

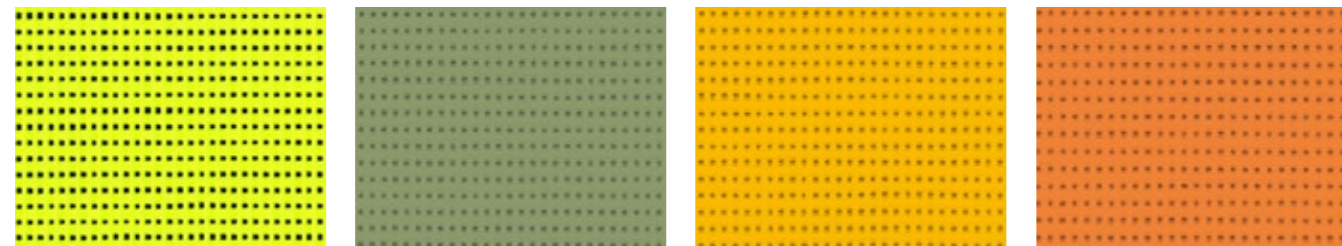
Soltis 86 Color



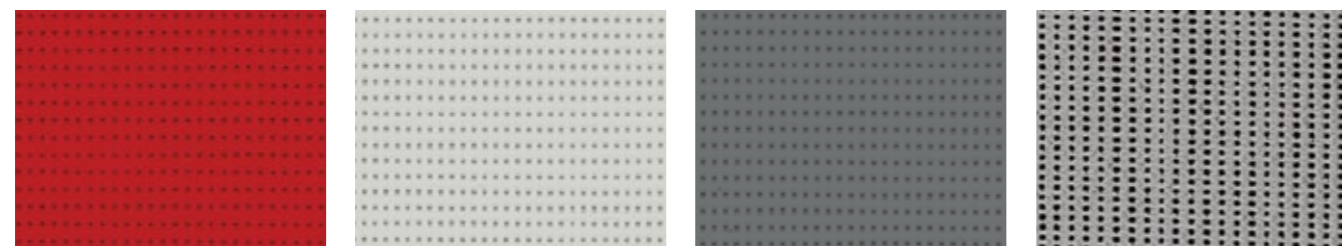
86-50690* 86-2044* 86-2175* 86-2012*



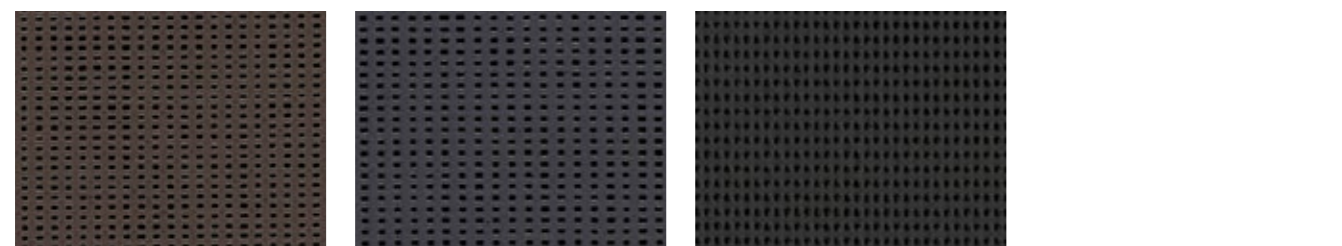
86-2135* 86-51180 86-51181 86-51182



86-2157 86-2158 86-2166 86-8204



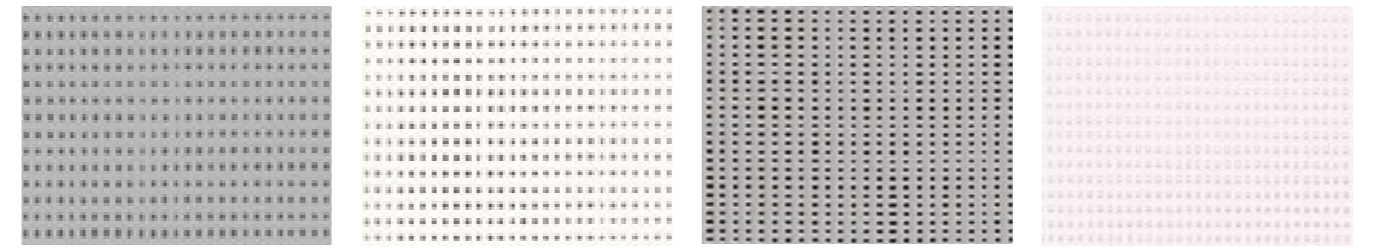
86-8255 86-2171* 86-2167* 86-2045*



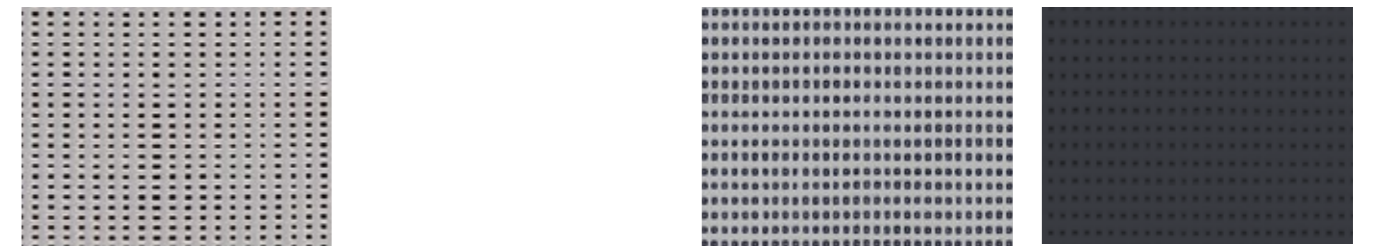
86-2043* 86-2047* 86-51176*

Largeur de toile standard : 177 cm
* également disponible en 267 cm de largeur

Soltis 86 Alu



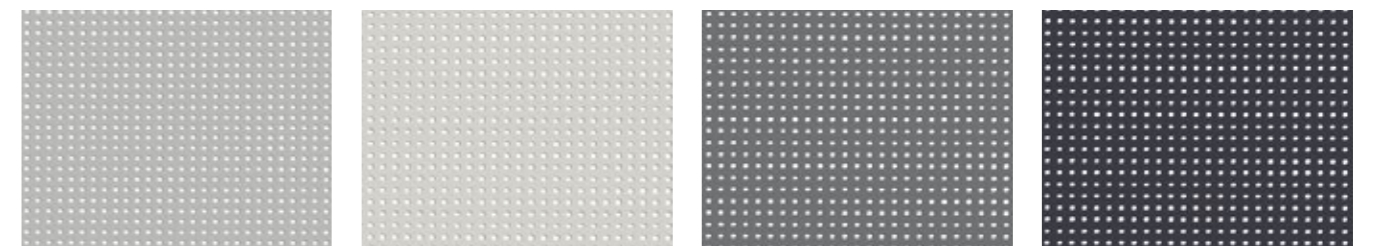
(A) 86-2051* (B) (A) 86-2046* (B)



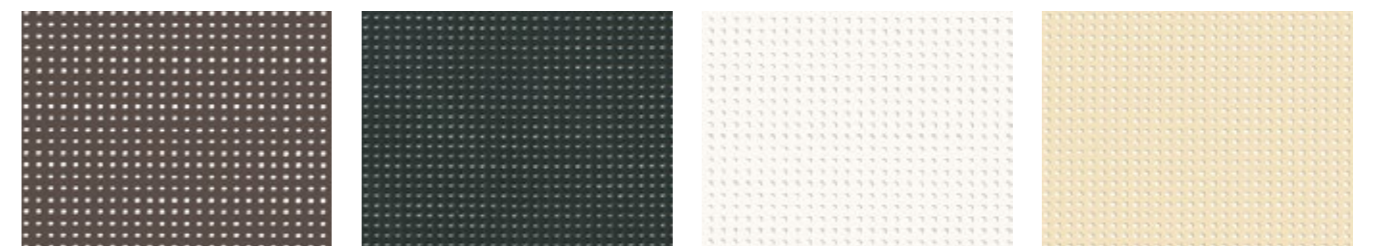
86-2048* (A) 86-2068 (B)

Largeur de toile standard : 177 cm
* également disponible en 267 cm de largeur

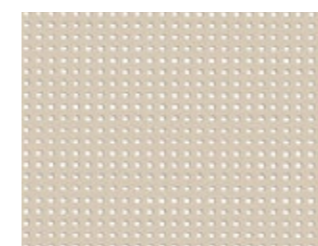
Soltis 88



88-2048 88-2171 88-2167 88-2047



88-2043 88-51176 88-2044 88-2175



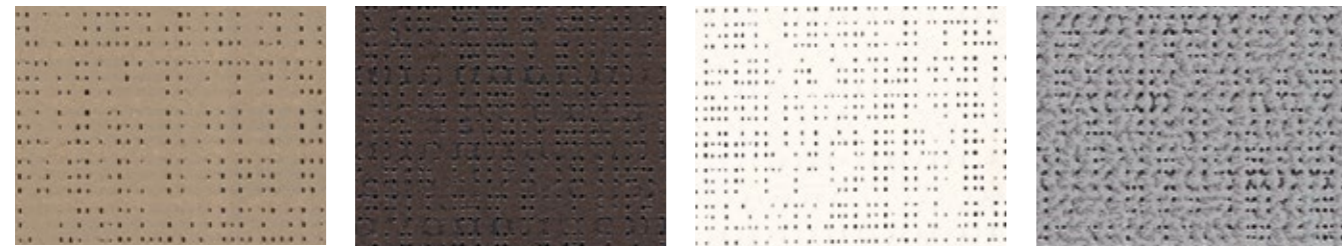
88-2135 Largeur de toile : 267cm de largeur

Légende
(A) = Verso
(B) = Recto

Les échantillons sont imprimés avec des couleurs standard et peuvent de ce fait légèrement différer des couleurs originales.

Soltis 92 Color

Disponible en Suisse sur demande

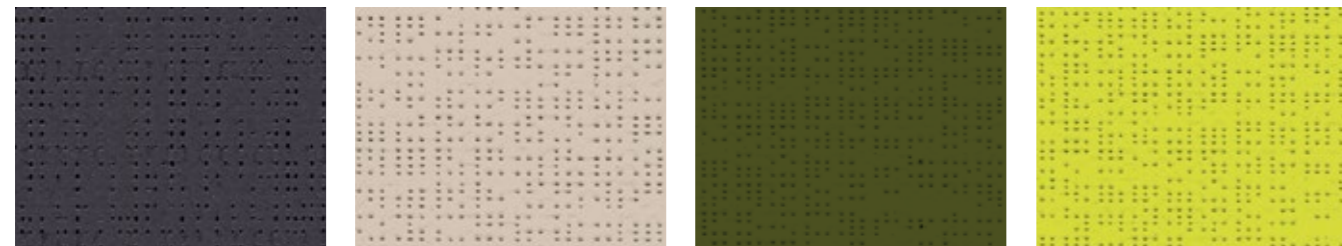


92-2012*

92-2043*

92-2044*

92-2045*

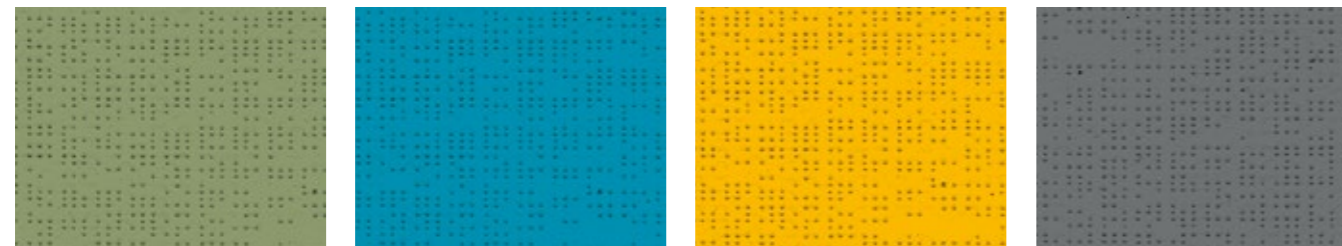


92-2047*

92-2135*

92-2149

92-2157



92-2158

92-2160

92-2166

92-2167*

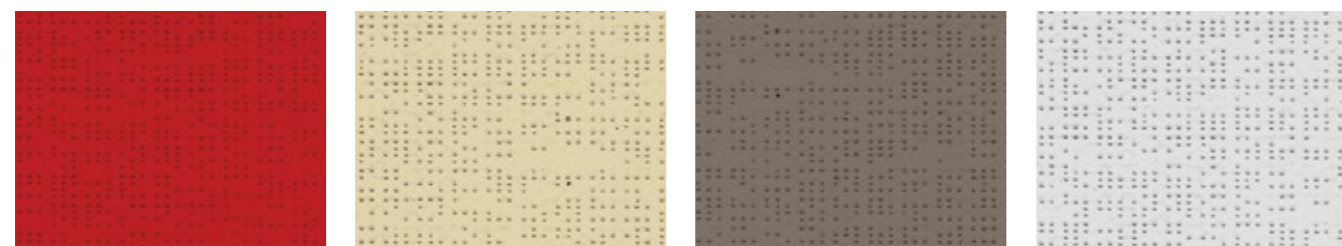


92-2171*

92-2175*

92-8056

92-8204



92-8255

92-50265*

92-50266

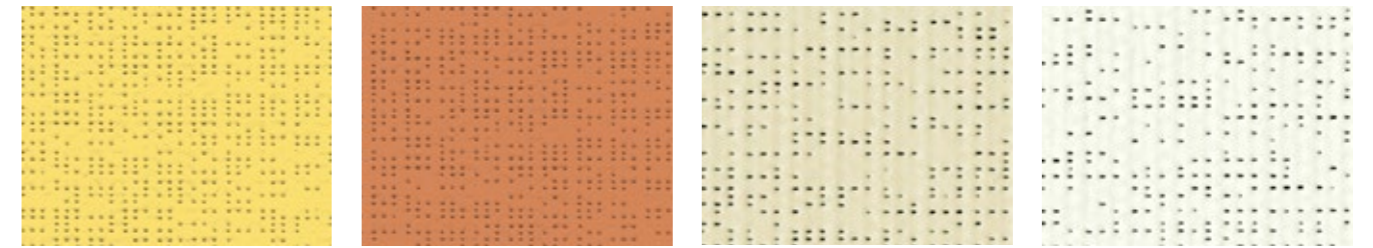
92-50272*

Largeur de toile standard : 177 cm

* également disponible en 267 cm de largeur

Soltis 92 Color

Disponible en Suisse sur demande

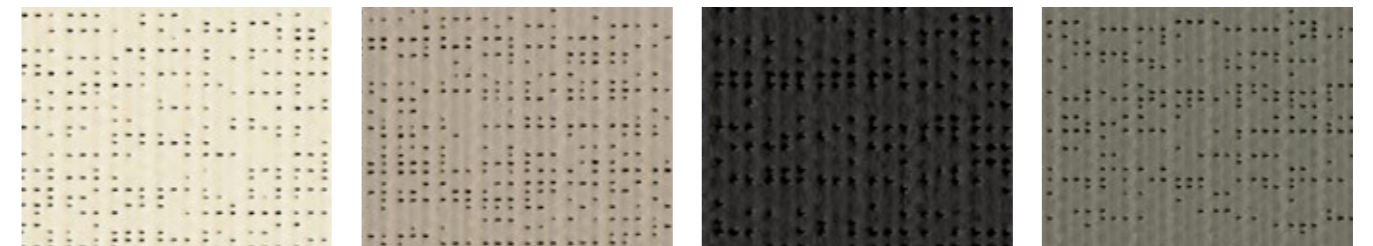


92-50273

92-50274

92-50303*

92-50690*

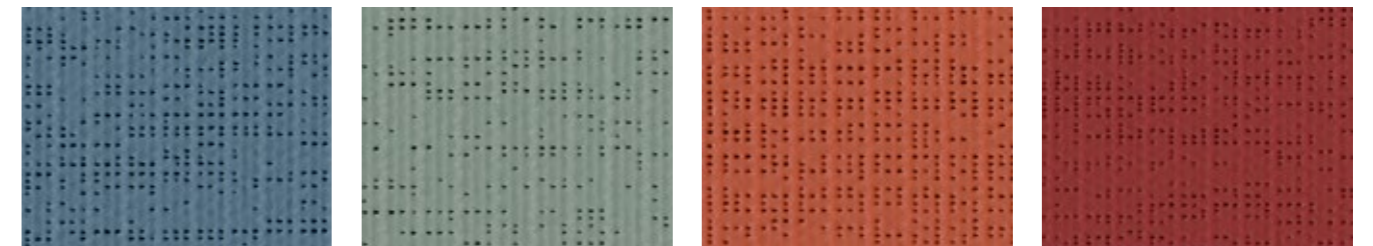


92-50843*

92-50850*

92-51176*

92-51177*

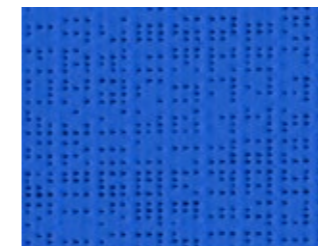


92-51178

92-51179

92-51180

92-51181



92-51182

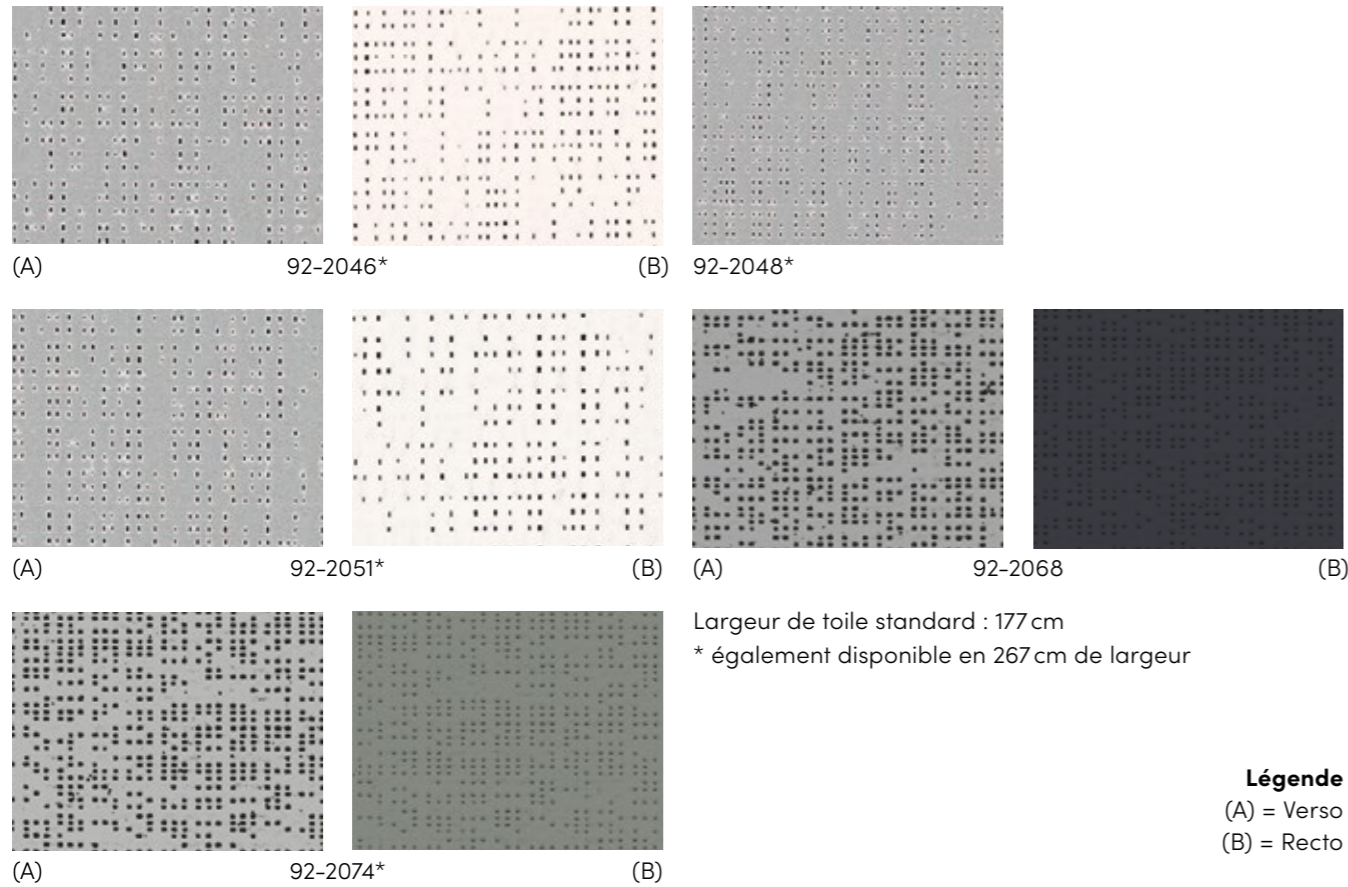
Largeur de toile standard : 177 cm

* également disponible en 267 cm de largeur

Les échantillons sont imprimés avec des couleurs standard et peuvent de ce fait légèrement différer des couleurs originales.

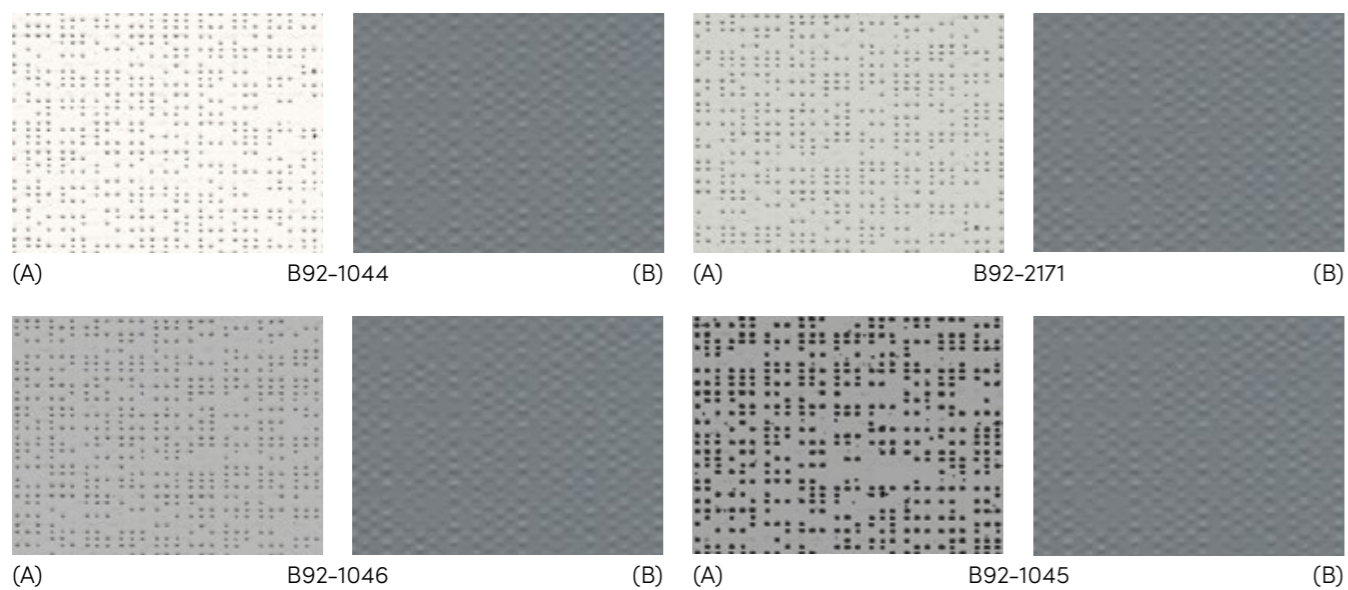
Soltis 92 Alu

Disponible en Suisse sur demande

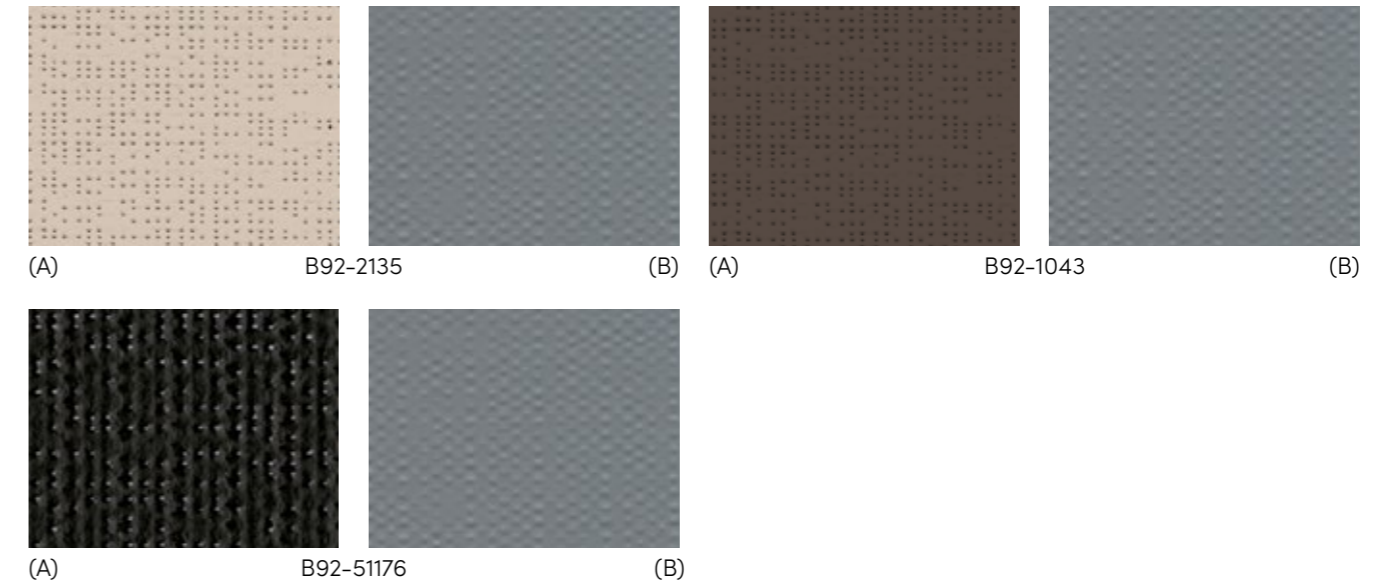


*Toile disponible seulement dans l'espace de l'UE.

Soltis 92 Opaque Alu

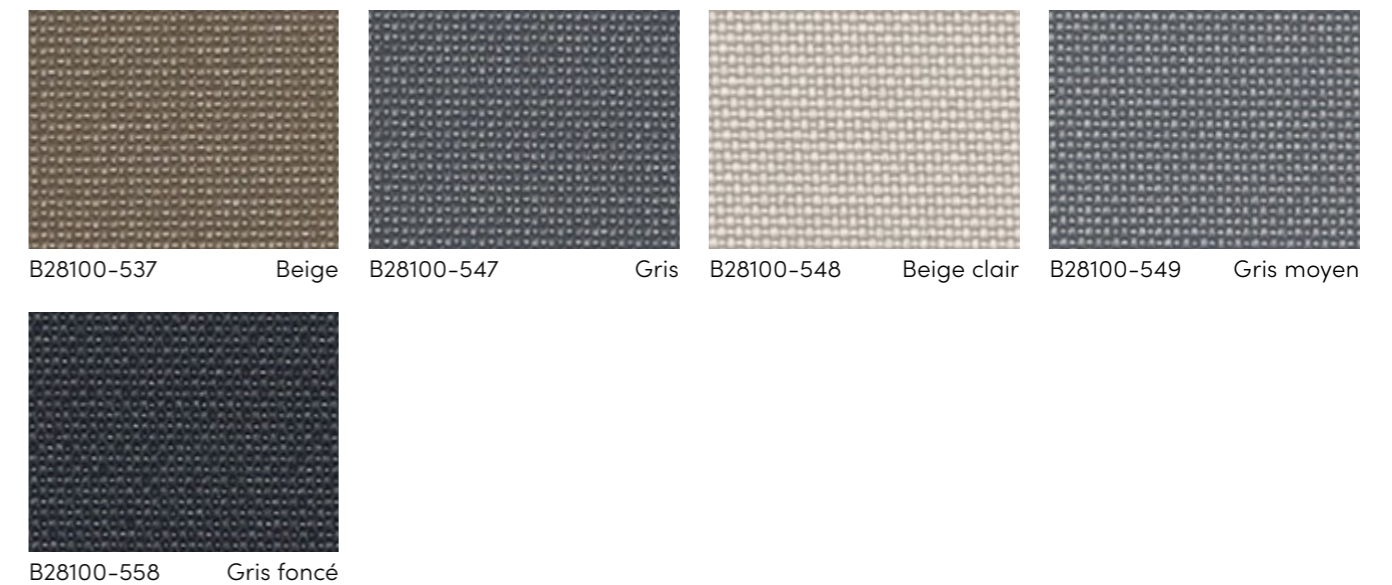


Soltis 92 Opaque Alu



Largeur de toile standard B92: 170 cm

Soltis 28100 Safe Color



Largeur de toile standard : 267 cm



Non-combustible

Exigences de protection contre l'incendie de la classe A2 selon la norme DIN 4102 et RF1 en Suisse.

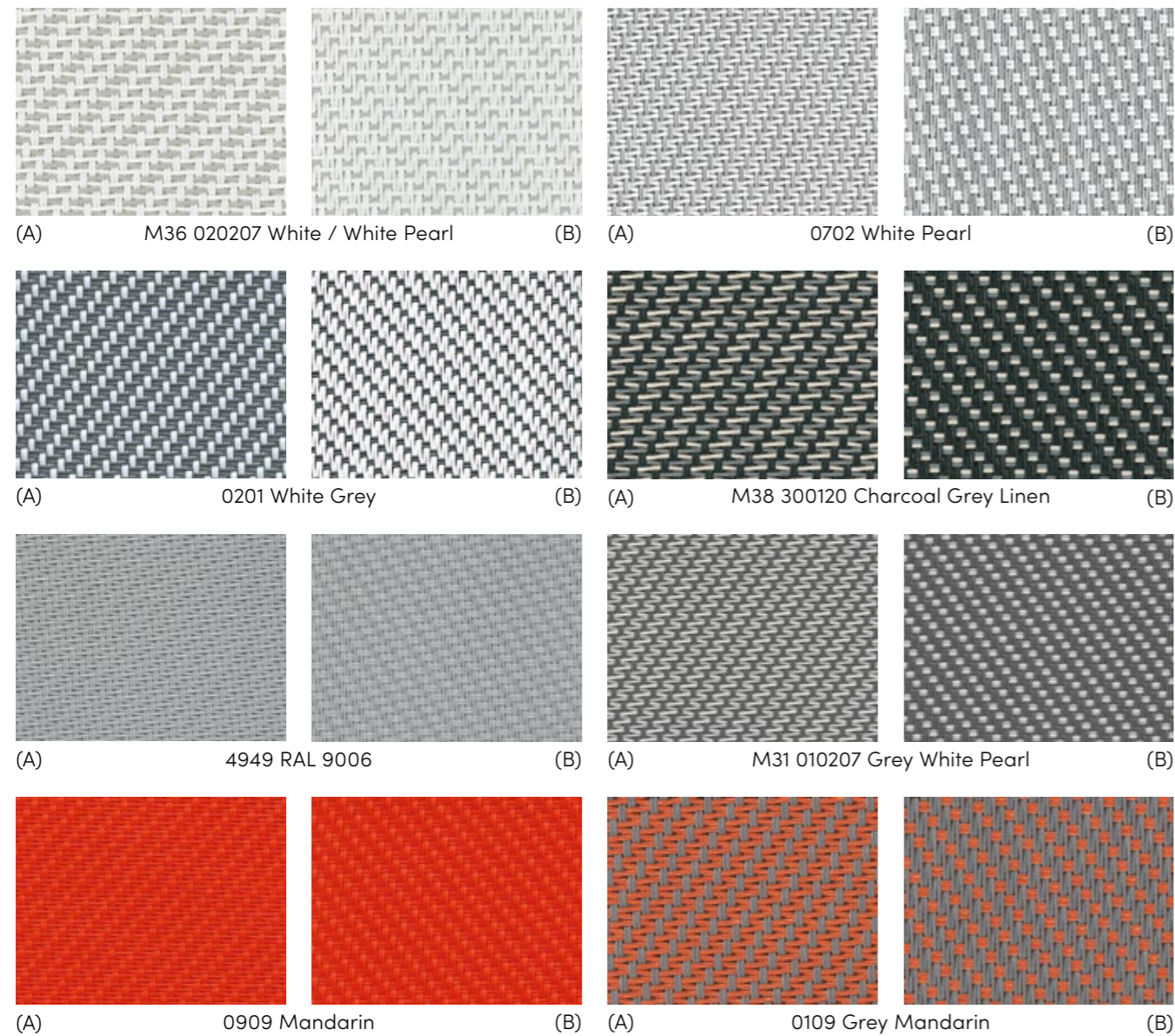
Légende

(A) = Verso
(B) = Recto

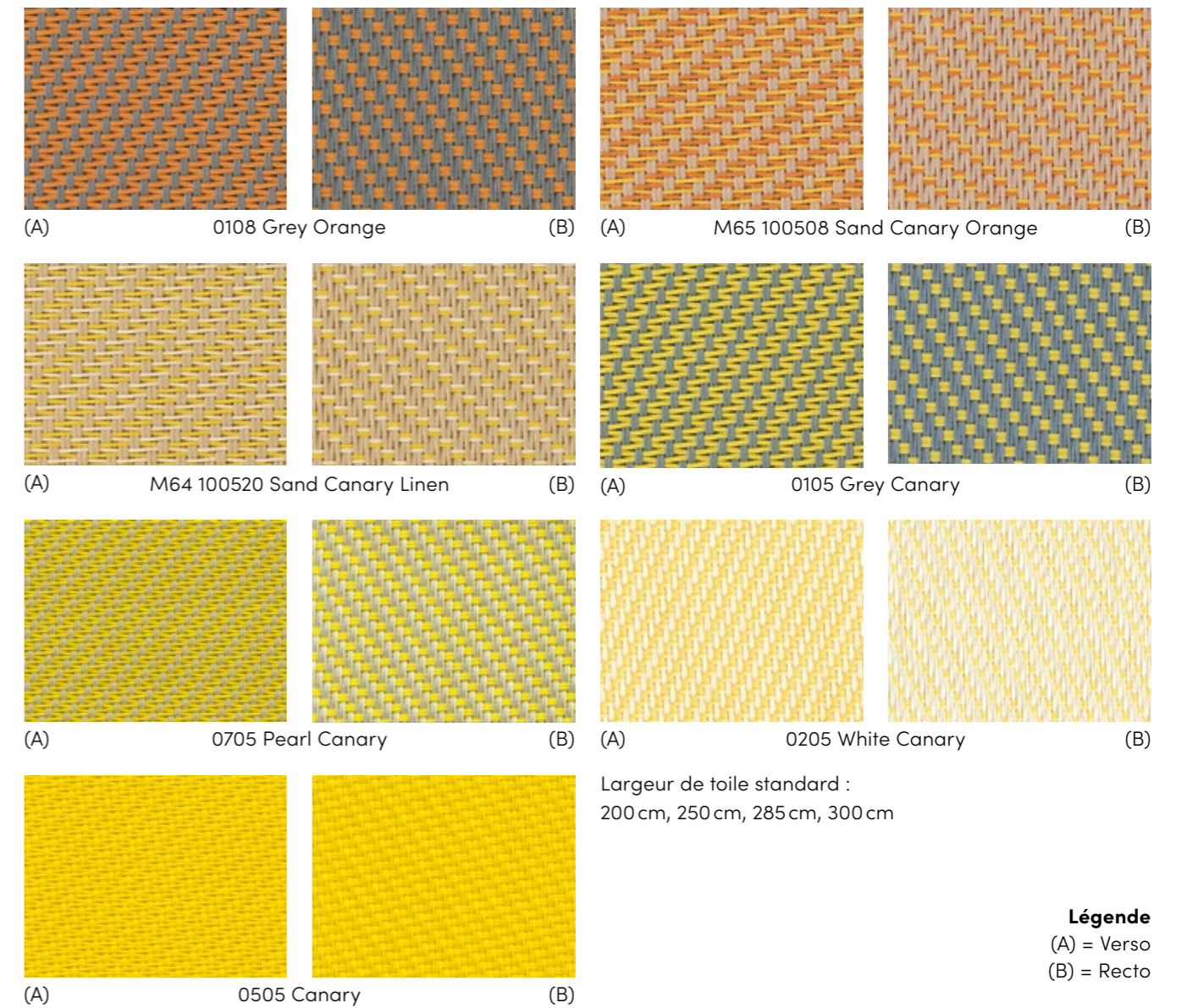
Les échantillons sont imprimés avec des couleurs standard et peuvent de ce fait légèrement différer des couleurs originales.



Satiné 5500



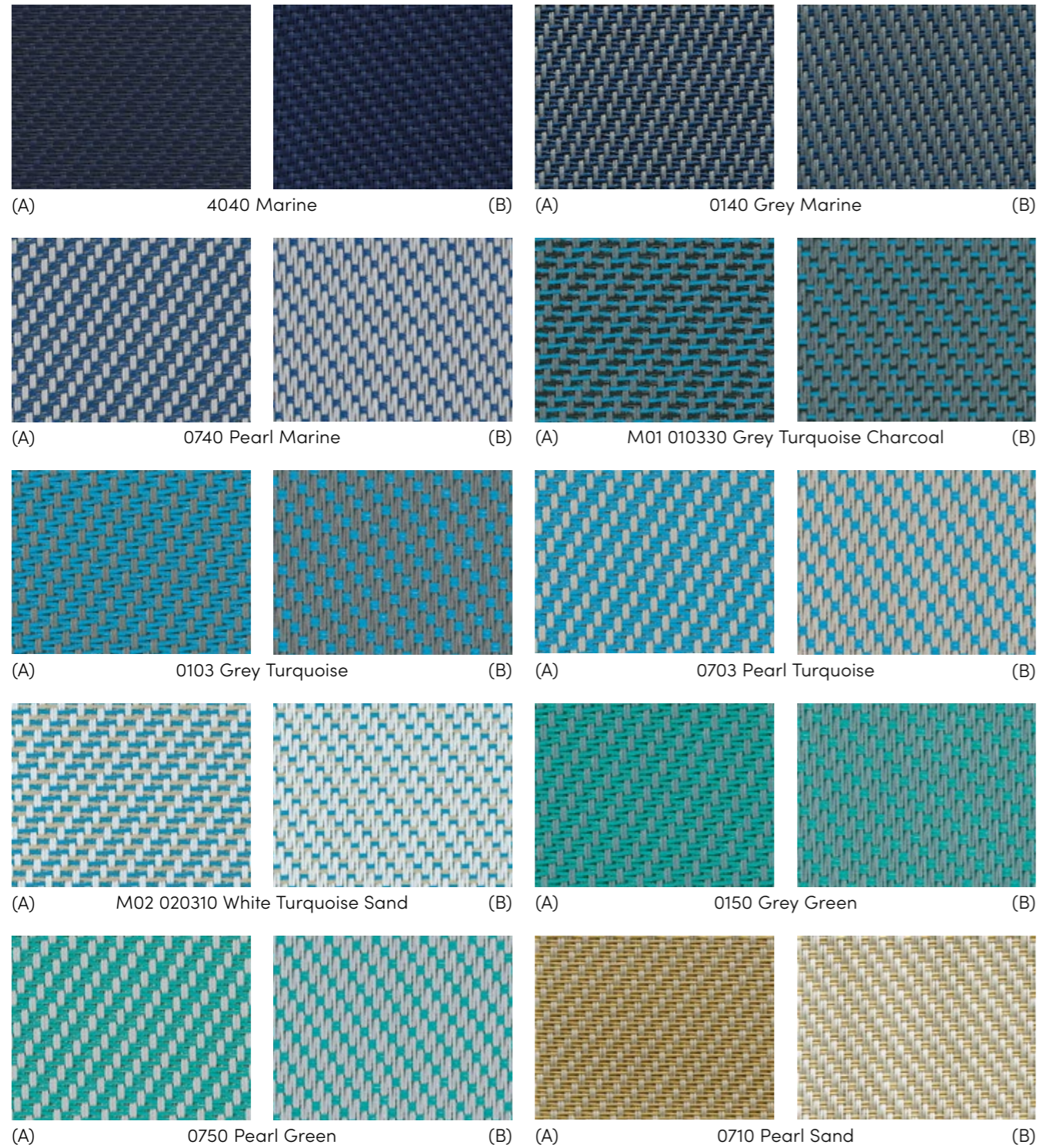
Satiné 5500



Les échantillons sont imprimés avec des couleurs standard et peuvent de ce fait légèrement différer des couleurs originales.

Légende
(A) = Verso
(B) = Recto

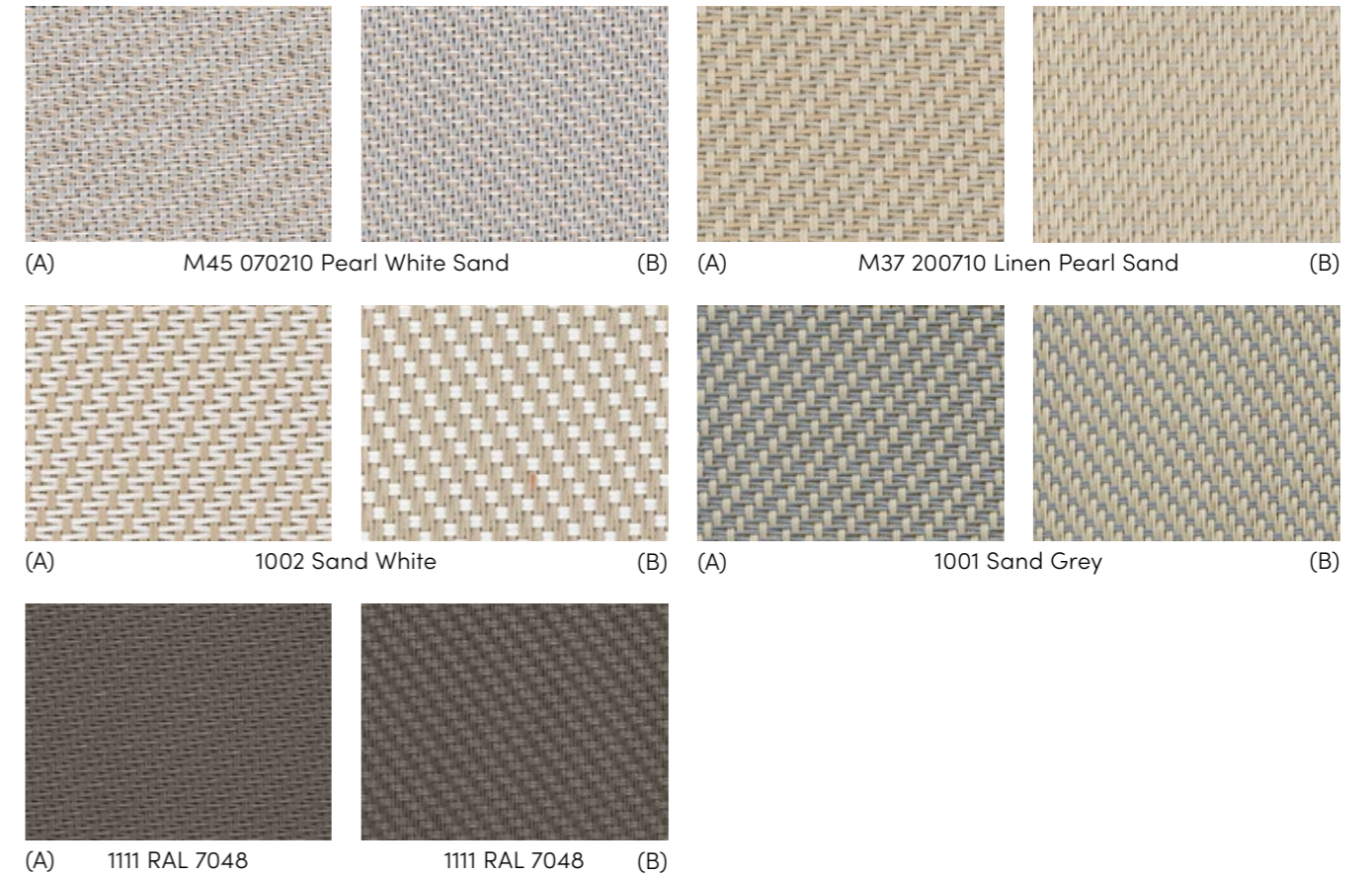
Satiné 5500



Largeur de toile standard : 200 cm, 250 cm, 285 cm, 300 cm

Légende
 (A) = Verso
 (B) = Recto

Satiné 5500



Largeur de toile standard : 200 cm, 250 cm, 285 cm, 300 cm

Légende
 (A) = Verso
 (B) = Recto

Les échantillons sont imprimés avec des couleurs standard et peuvent de ce fait légèrement différer des couleurs originales.

Satiné 21154 Blackout*

Disponible en Suisse sur demande



Reverse side (B)



0101 (A)



0102 (A)



0202 (A)



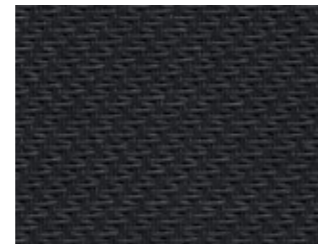
0707 (A)



0210 (A)



2020 (A)



3030 (A)

Largeur de toile standard : 210 cm, 240 cm

*Toile disponible seulement dans l'espace de l'UE.

Légende

(A) = Verso

(B) = Recto

Les échantillons sont imprimés avec des couleurs standard et peuvent de ce fait légèrement différer des couleurs originales.



Soltis 7635

Classement au feu M1 B1 C-s3 d0 Poids/m² 0,52kg Épaisseur 0,73mm

		T _e	R _e	A _e	T _v	g-tot _e
52101 White / White		0.25	0.63	0.12	0.25	0.10
52102 White / Pearl	A	0.19	0.53	0.28	0.17	0.07
	B	0.19	0.48	0.33	0.17	0.07
52103 Pearl / Pearl		0.16	0.38	0.46	0.13	0.06
52104 Pearl / Grey	A	0.11	0.29	0.60	0.10	0.05
	B	0.11	0.24	0.65	0.10	0.05
52105 Grey / Grey		0.07	0.16	0.77	0.06	0.04
52142 Grey / White	A	0.11	0.26	0.63	0.10	0.05
	B	0.11	0.35	0.54	0.10	0.05
52106 Grey / Charcoal	A	0.06	0.12	0.82	0.06	0.04
	B	0.06	0.09	0.85	0.06	0.04
52107 Charcoal / Charcoal		0.06	0.06	0.88	0.06	0.04
52179 Bronze / Pearl	A	0.05	0.15	0.80	0.05	0.04
	B	0.05	0.22	0.73	0.05	0.04
52182 Charcoal / Bronze	A	0.05	0.06	0.89	0.05	0.05
	B	0.05	0.06	0.89	0.05	0.05
52178 Bronze / Bronze		0.04	0.07	0.89	0.04	0.04
52108 Charcoal / Grey	A	0.06	0.10	0.84	0.06	0.04
	B	0.06	0.13	0.81	0.06	0.04

		T _e	R _e	A _e	T _v	g-tot _e
52144 Anthracite / Grey		0.05	0.06	0.89	0.05	0.04
52143 Deep Black		0.04	0.05	0.91	0.05	0.04
52180 Bronze / Grey	A	0.05	0.10	0.85	0.05	0.04
	B	0.05	0.12	0.83	0.05	0.04
52177 Sand / Bronze	A	0.06	0.26	0.68	0.06	0.04
	B	0.06	0.18	0.76	0.06	0.04
52181 Grey / Sand	A	0.06	0.22	0.72	0.05	0.04
	B	0.06	0.27	0.67	0.05	0.04
52176 Sand / Sand		0.10	0.37	0.53	0.08	0.05
52172 Pearl / Linen	A	0.16	0.44	0.40	0.16	0.06
	B	0.16	0.48	0.36	0.16	0.06
52171 White / Sand	A	0.17	0.52	0.31	0.16	0.07
	B	0.17	0.45	0.38	0.16	0.07
52173 Linen / Linen		0.20	0.61	0.19	0.19	0.08
52174 Linen / White	A	0.21	0.62	0.17	0.21	0.08
	B	0.21	0.63	0.16	0.21	0.08
52175 Linen / Grey	A	0.11	0.43	0.46	0.11	0.05
	B	0.11	0.32	0.57	0.11	0.06

Soltis Veozip

Classement au feu B-s2,d0 (EU) / M1 (F, E) / Classe1 (I) / B1 (D)

Poids/m² 0,60kg Épaisseur 0,90mm

		T _e	R _e	A _e	T _v	g-tot _e
7605-51184		0.09	0.59	0.32	0.08	0.07
7605-51185		0.09	0.50	0.41	0.08	0.07
7605-51186		0.06	0.37	0.57	0.06	0.06
7605-51187		0.07	0.37	0.56	0.07	0.06
7605-51188		0.05	0.29	0.66	0.04	0.05
7605-51189		0.05	0.28	0.67	0.05	0.05
7605-51190		0.06	0.27	0.67	0.05	0.05
7605-51191		0.07	0.18	0.75	0.06	0.06

		T _e	R _e	A _e	T _v	g-tot _e
7605-51192		0.08	0.13	0.79	0.07	0.07
7605-51193		0.06	0.17	0.77	0.06	0.06
7605-51194		0.05	0.07	0.88	0.05	0.06
7605-51195		0.05	0.07	0.88	0.05	0.05
7605-51196		0.06	0.10	0.84	0.06	0.06
7605-51197		0.05	0.08	0.87	0.05	0.05
7605-51198		0.05	0.05	0.90	0.05	0.06

Soltis 86 Color | Solits 86 Alu

Classement au feu B-s2,d0 (EU) / M1 (F, E) / Classe1 (I) / B1 (D) / Q1-Tr1 (A) / RF2 VKF 5.3 (CH) Poids/m² 0,38kg Épaisseur 0,43mm

		T _e	R _e	A _e	T _v	g-tot _e	g-tot _i			T _e	R _e	A _e	T _v	g-tot _e	g-tot _i
86-2012		0.18	0.27	0.55	0.16	0.08	0.24	86-2157		0.25	0.44	0.31	0.21	0.08	0.21
86-2043		0.15	0.11	0.74	0.15	0.07	0.28	86-2158		0.18	0.25	0.57	0.16	0.08	0.25
86-2044		0.29	0.59	0.12	0.28	0.11	0.15	86-2166		0.31	0.45	0.24	0.28	0.11	0.21
86-2045		0.16	0.29	0.55	0.16	0.08	0.23	86-2167		0.17	0.14	0.69	0.17	0.07	0.26
86-2046	A	0.22	0.40	0.38	0.21	0.10	0.16	86-2171		0.22	0.36	0.42	0.20	0.08	0.21
	B	0.22	0.55	0.23	0.21	0.09	0.20	86-2175		0.30	0.57	0.13	0.28	0.11	0.16
86-2047		0.17	0.07	0.76	0.17	0.07	0.28	86-8204		0.29	0.41	0.30	0.21	0.1	0.23
86-2048		0.19	0.39	0.42	0.19	0.09	0.20	86-8255		0.21	0.24	0.55	0.14	0.07	0.27
86-2051	A	0.22	0.40	0.38	0.20	0.09	0.13	86-50690		0.28	0.61	0.11	0.27	0.11	0.14
	B	0.22	0.60	0.18	0.20	0.09	0.20	86-51176		0.14	0.05	0.81	0.14	0.07	0.29
86-2068	A	0.17	0.31	0.52	0.17	0.08	0.23	86-51180		0.17	0.24	0.59	0.15	0.07	0.26
	B	0.17	0.07	0.76	0.17	0.09	0.28	86-51181		0.18	0.14	0.68	0.16	0.08	0.28
86-2135		0.24	0.39	0.37	0.22	0.09	0.21	86-51182		0.18	0.23	0.59	0.15	0.07	0.27

Soltis 88

Classement au feu B-s2,d0 (EU) / M1 (F, E) / Classe1 (I) / B1 (D) / Q1-Tr1 (A) / RF2 VKF 5.3 (CH) Poids/m² 0,36kg Épaisseur 0,45mm

		T _e	R _e	A _e	T _v	g-tot _e	g-tot _i			T _e	R _e	A _e	T _v	g-tot _e	g-tot _i
88-2043		0.09	0.12	0.79	0.08	0.07	0.28	88-2167		0.09	0.16	0.75	0.09	0.08	0.20
88-2044		0.24	0.65	0.11	0.22	0.13	0.12	88-2171		0.13	0.38	0.49	0.11	0.12	0.14
88-2047		0.09	0.08	0.83	0.09	0.07	0.28	88-2175		0.24	0.62	0.14	0.21	0.12	0.14
88-2048		0.13	0.44	0.43	0.12	0.08	0.19	88-51176		0.09	0.05	0.86	0.09	0.05	0.29
88-2135		0.14	0.42	0.44	0.11	0.07	0.26								

A_e Facteur d'absorption solaire
R_e Facteur de réflexion solaire
T_e Facteur de transmission solaire
T_v Facteur de transmission lumineuse
g-tot_e Facteur global de transmission d'énergie pour une protection solaire extérieure „fermée“ avec vitrage, calcul selon SN EN 13363-1-A1, vitrage de référence C selon EN 14501, g=0.59, U=1.20 [W/m²K]
g-tot_i Facteur solaire intérieur - vitrage de type C selon EN 14501, g=0.59, U=1.20 [W/m²K]

Soltis 92 Color | Soltis 92 Alu

Classement au feu B-s2,d0 (EU) / M1 (F, E) / Classe1 (I) / B1 (D) / Q1-Tr1 (A) / RF2 VKF 5.3 (CH) Poids/m² 0,42kg Épaisseur 0,45mm

	T _g	R _g	A _g	T _v	g-tot _e	g-tot _i		T _g	R _g	A _g	T _v	g-tot _e	g-tot _i	
92-2012	0.07	0.30	0.63	0.06	0.04	0.24	92-2171	0.08	0.41	0.21	0.06	0.04	0.20	
92-2043	0.04	0.13	0.83	0.04	0.04	0.28	92-2175	0.19	0.65	0.16	0.17	0.07	0.14	
92-2044	0.19	0.68	0.13	0.17	0.07	0.11	92-8056	0.02	0.10	0.88	0.02	0.03	0.28	
92-2045	0.04	0.35	0.61	0.04	0.03	0.22	92-8204	0.21	0.45	0.34	0.11	0.06	0.23	
92-2046	A	0.12	0.46	0.42	0.10	0.05	0.18	92-8255	0.12	0.28	0.60	0.04	0.05	0.27
	B	0.12	0.63	0.25	0.10	0.05	0.14	92-50265	0.09	0.49	0.42	0.06	0.04	0.18
92-2047	0.05	0.08	0.87	0.05	0.04	0.28	92-50266	0.04	0.19	0.77	0.04	0.03	0.26	
92-2048	0.08	0.46	0.46	0.08	0.04	0.18	92-50272	0.12	0.55	0.33	0.09	0.05	0.16	
92-2051	A	0.12	0.49	0.39	0.11	0.06	0.17	92-50273	0.08	0.42	0.50	0.05	0.04	0.21
	B	0.12	0.70	0.18	0.11	0.05	0.10	92-50274	0.08	0.35	0.57	0.04	0.04	0.24
92-2068	A	0.04	0.34	0.62	0.04	0.03	0.22	92-50303	0.15	0.63	0.22	0.10	0.05	0.15
	B	0.04	0.08	0.88	0.04	0.04	0.28	92-50843	0.13	0.62	0.25	0.10	0.05	0.14
92-2074	A	0.04	0.37	0.59	0.04	0.03	0.21	92-50850	0.05	0.31	0.64	0.03	0.03	0.23
	B	0.04	0.25	0.71	0.04	0.03	0.24	92-50690	0.17	0.73	0.10	0.15	0.06	0.10
92-2135	0.11	0.46	0.43	0.08	0.04	0.19	92-51176	0.03	0.05	0.92	0.03	0.03	0.29	
92-2149	0.05	0.16	0.79	0.04	0.04	0.27	92-51177	0.03	0.18	0.79	0.03	0.03	0.26	
92-2157	0.15	0.51	0.34	0.10	0.05	0.20	92-51178	0.05	0.20	0.75	0.04	0.03	0.26	
92-2158	0.07	0.28	0.65	0.05	0.03	0.24	92-51179	0.06	0.29	0.65	0.04	0.03	0.24	
92-2160	0.11	0.36	0.53	0.05	0.04	0.24	92-51180	0.06	0.27	0.67	0.03	0.03	0.26	
92-2166	0.21	0.54	0.25	0.17	0.07	0.19	92-51181	0.04	0.17	0.79	0.03	0.03	0.28	
92-2167	0.06	0.19	0.75	0.05	0.04	0.26	92-51182	0.08	0.26	0.66	0.04	0.03	0.27	

Soltis 92 Opaque Alu

Classement au feu B-s2,d0 (EU) / Classe 2 (I) / B1 (D) / Q1-Tr1 (A) / RF2 VKF 5.3 (CH) Poids/m² 0,65kg Épaisseur 0,60mm

	T _g	R _g	A _g	T _v	g-tot _e	g-tot _i		T _g	R _g	A _g	T _v	g-tot _e	g-tot _i		
B92-1043	A	0.00	0.13	0.87	0.00	0.02	0.28	B92-2135	A	0.00	0.47	0.53	0.00	0.02	0.18
B92-1044	A	0.00	0.70	0.30	0.00	0.01	0.27	B92-2171	A	0.00	0.45	0.55	0.00	0.02	0.18
B92-1045	A	0.00	0.38	0.62	0.00	0.02	0.19	B92-51176	A	0.00	0.06	0.94	0.00	0.02	0.28
B92-1046	A	0.00	0.49	0.51	0.00	0.02	0.17	Verso		0.00	0.29	0.71	0.00	0.03	0.22

Soltis B28100 Safe Color

Classement au feu RF1/VKF 6q,3 (AEAI) Poids/m² 0,41kg Épaisseur 0,30mm

	T _g	R _g	A _g	T _v	g-tot _e	g-tot _i		T _g	R _g	A _g	T _v	g-tot _e	g-tot _i		
B28100-537	A	4	39	57	0	0.02	0.25	B28100-549	A	2	23	75	1	0.02	0.24
B28100-547	A	1	19	80	0	0.02	0.25	B28100-558	A	0	8	92	0	0.03	0.27
B28100-548	A	8	50	42	5.00	0.03	0.18								

- A_g Facteur d'absorption solaire
- R_g Facteur de réflexion solaire
- T_g Facteur de transmission solaire
- T_v Facteur de transmission lumineuse
- g-tot_e Facteur global de transmission d'énergie pour une protection solaire extérieure „fermée” avec vitrage, calcul selon SN EN 13363-1-A1, vitrage de référence C selon EN 14501, g=0.59, U=1.20 [W/m²K]
- g-tot_i Facteur solaire intérieur - vitrage de type C selon EN 14501, g=0.59, U=1.20 [W/m²K]

Satiné 5500

Classement au feu M1 B1 C-s3 d0 Poids/m² 0,52kg Épaisseur 0,75mm

	T _g	R _g	A _g	T _v	g-tot _e		T _g	R _g	A _g	T _v	g-tot _e		
M36 020207	A	0.19	0.57	0.24	0.18	0.08	4040		0.14	0.25	0.61	0.05	0.05
White White Pearl	B	0.19	0.60	0.21	0.18	0.08	0140	A	0.08	0.22	0.70	0.05	0.05
0702	A	0.17	0.50	0.33	0.16	0.08	Grey Marine	B	0.08	0.21	0.71	0.05	0.05
Pearl White	B	0.17	0.45	0.38	0.16	0.08	0740	A	0.13	0.28	0.59	0.08	0.06
0201	A	0.12	0.37	0.51	0.10	0.06	Pearl Marine	B	0.13	0.31	0.56	0.07	0.06
White Grey	B	0.11	0.48	0.41	0.09	0.05	M01 010330	A	0.08	0.20	0.72	0.06	0.05
M38 300120	A	0.06	0.19	0.75	0.05	0.05	Grey Turq. Charcoal	B	0.08	0.20	0.72	0.06	0.05
Charcoal Grey Linen	B	0.06	0.13	0.81	0.06	0.05	0103	A	0.09	0.30	0.61	0.06	0.05
4949	A	0.11	0.37	0.52	0.10	0.05	Grey Turquoise	B	0.09	0.26	0.65	0.06	0.05
RAL 9006	B	0.11	0.37	0.52	0.08	0.04	0703	A	0.13	0.38	0.49	0.10	0.06
M31 010207	A	0.10	0.34	0.56	0.08	0.06	Pearl Turquoise	B	0.14	0.38	0.48	0.09	0.06
Grey White Pearl	B	0.10	0.28	0.62	0.04	0.04	M02 020310	A	0.17	0.49	0.34	0.13	0.08
0909		0.18	0.44	0.38	0.07	0.07	White Turq. Sable	B	0.17	0.55	0.28	0.13	0.07
Mandarin							0150	A	0.09	0.26	0.65	0.06	0.05
0109	A	0.09	0.30	0.61	0.05	0.05	Grey Green	B	0.09	0.23	0.68	0.06	0.05
Grey Mandarin	B	0.09	0.26	0.65	0.05	0.05	0750	A	0.14	0.33	0.53	0.11	0.06
0108	A	0.10	0.32	0.58	0.07	0.05	Pearl Green	B	0.14	0.34	0.52	0.11	0.06
Grey Orange	B	0.11	0.26	0.63	0.07	0.06	0710	A	0.14	0.38	0.48	0.12	0.07
M65 100508	A	0.15	0.43	0.42	0.11	0.07	Pearl Sand	B	0.14	0.37	0.49	0.12	0.07
Sand Canary Orange	B	0.15	0.42	0.43	0.11	0.07	M45 070210	A	0.15	0.43	0.42	0.14	0.07
M64 100520	A	0.16	0.45	0.39	0.12	0.07	Pearl White Sand	B	0.15	0.41	0.44	0.14	0.07
Sand Canary Linen	B	0.16	0.43	0.41	0.12	0.07	M37 200710	A	0.16	0.45	0.39	0.14	0.07
0105	A	0.10	0.33	0.57	0.07	0.04	Linen Pearl Sand	B	0.16	0.48	0.36	0.14	0.07
Grey Canari	B	0.09	0.28	0.63	0.07	0.05	1002	A	0.16	0.51	0.33	0.13	0.07
0705	A	0.16	0.42	0.42	0.15	0.07	Sand White	B	0.16	0.46	0.38	0.13	0.07
Pearl Canary	B	0.16	0.40	0.44	0.15	0.08	1001	A	0.10	0.28	0.62	0.08	0.06
0205	A	0.19	0.58	0.23	0.18	0.08	Sand Grey	B	0.10	0.33	0.57	0.08	0.05
White Canary	B	0.19	0.61	0.20	0.17	0.07	1111		0.05	0.17	0.78	0.05	0.05
0505		0.20	0.51	0.29	0.17	0.08	RAL 7048						
Canary													

Satiné 21154 Blackout

Classement au feu M1 Poids/m² 0,66kg Épaisseur 0,75mm

	T _g	R _g	A _g	T _v	g-tot _e		T _g	R _g	A _g	T _v	g-tot _e
0101	0.00	0.21	0.79	0.00	0.03	0707	0.00	0.39	0.61	0.00	0.02
0102	0.00	0.42	0.58	0.00	0.02	2020	0.00	0.55	0.45	0.00	0.02
0202	0.00	0.69	0.31	0.00	0.01	3030	0.00	0.06	0.94	0.00	0.03
0210	0.00	0.53	0.47	0.00	0.02	Reverse side	0.00	0.34	0.66	0.00	0.02

Aperçu des collections de toiles techniques.

Collections tissus

Coefficient d'ouverture

Produit

Solozip®

Soloscreen®

Soloroll®

Volets coulissants pliant

Volets coulissants

Serge Ferrari

Coefficient d'ouverture	5%	5%	14%	8%	4%	0%	3%	3%	0%	0%
Produit	Soltis 7635*	Soltis Veozip	Soltis 86 Color Alu	Soltis 88	Soltis 92 Color Alu	Soltis 92 Opaque Alu	Soltis Touch	Soltis 99 Color Alu White LowE	Soltis Blackout B99 / B990	Soltis B28100 Safe Color
Solozip®	●	●	●	●	●	●				●
Soloscreen®	●		●	●	●	●				●
Soloroll®	● ¹		● ¹	● ¹	● ¹	● ¹	●	●	●	
Volets coulissants pliant			●		●					
Volets coulissants			●		●					

* Fibre de verre

●¹ Ces tissus sont principalement destinés à un usage extérieur. Découvrez la gamme spéciale pour l'intérieur, plus adaptée au Soloroll.

● Disponible en Suisse sur demande

MERMET

Coefficient d'ouverture	4%	1%	0%	1-3-5-10%	3-5%	1-3-5%	3%
Produit	Satiné 5500*	Satiné 5501*	Satiné 21154 Blackout*	Screen Vision	Optimal	M-Screen	Natté 4503*
Solozip®	●		●				
Soloscreen®	●	●	●				
Soloroll®	● ¹		● ¹	●	●	●	●
Volets coulissants pliant							
Volets coulissants							

JM

Coefficient d'ouverture	0%	0%
Produit	40818 Starlet Transparent	40985 Starlet Blackout Color
Solozip®		
Soloscreen®		
Soloroll®	●	●
Volets coulissants pliant		
Volets coulissants		

Inspired by the **Sun.**

griesser.com

