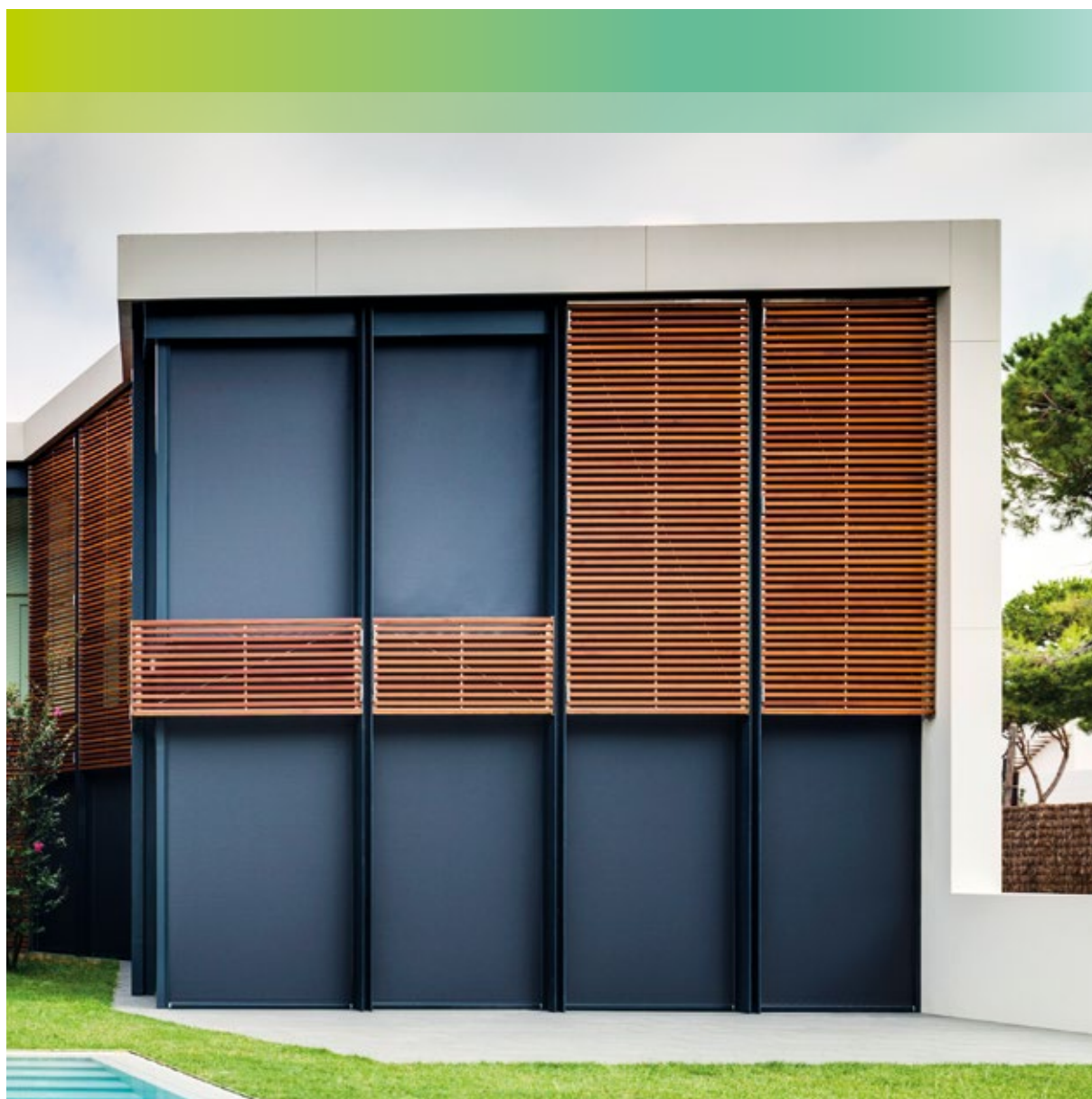


Collection Solozip.

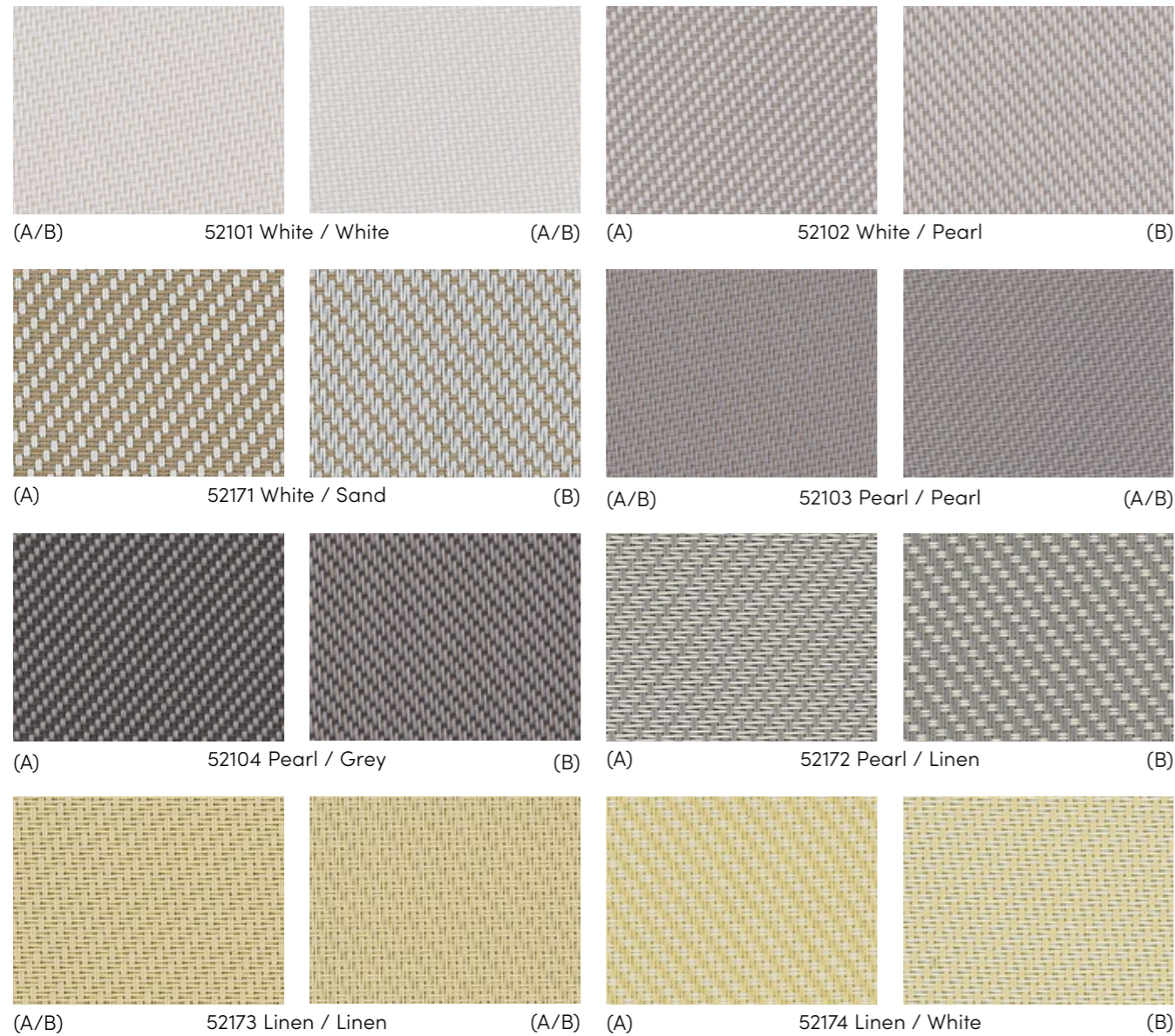
Ihre technische Tuchkollektion.



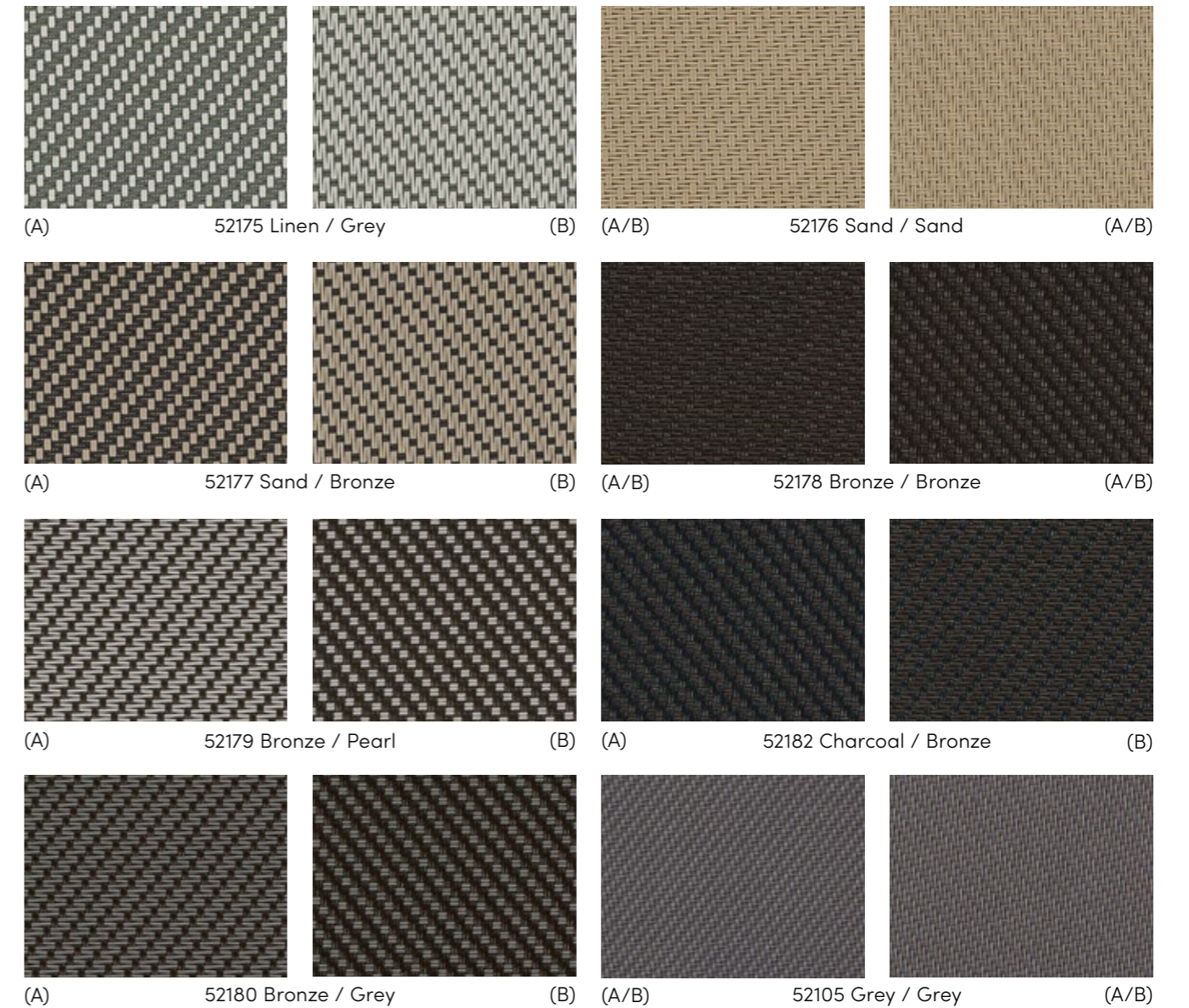
 **GRIESSER**



Soltis 7635

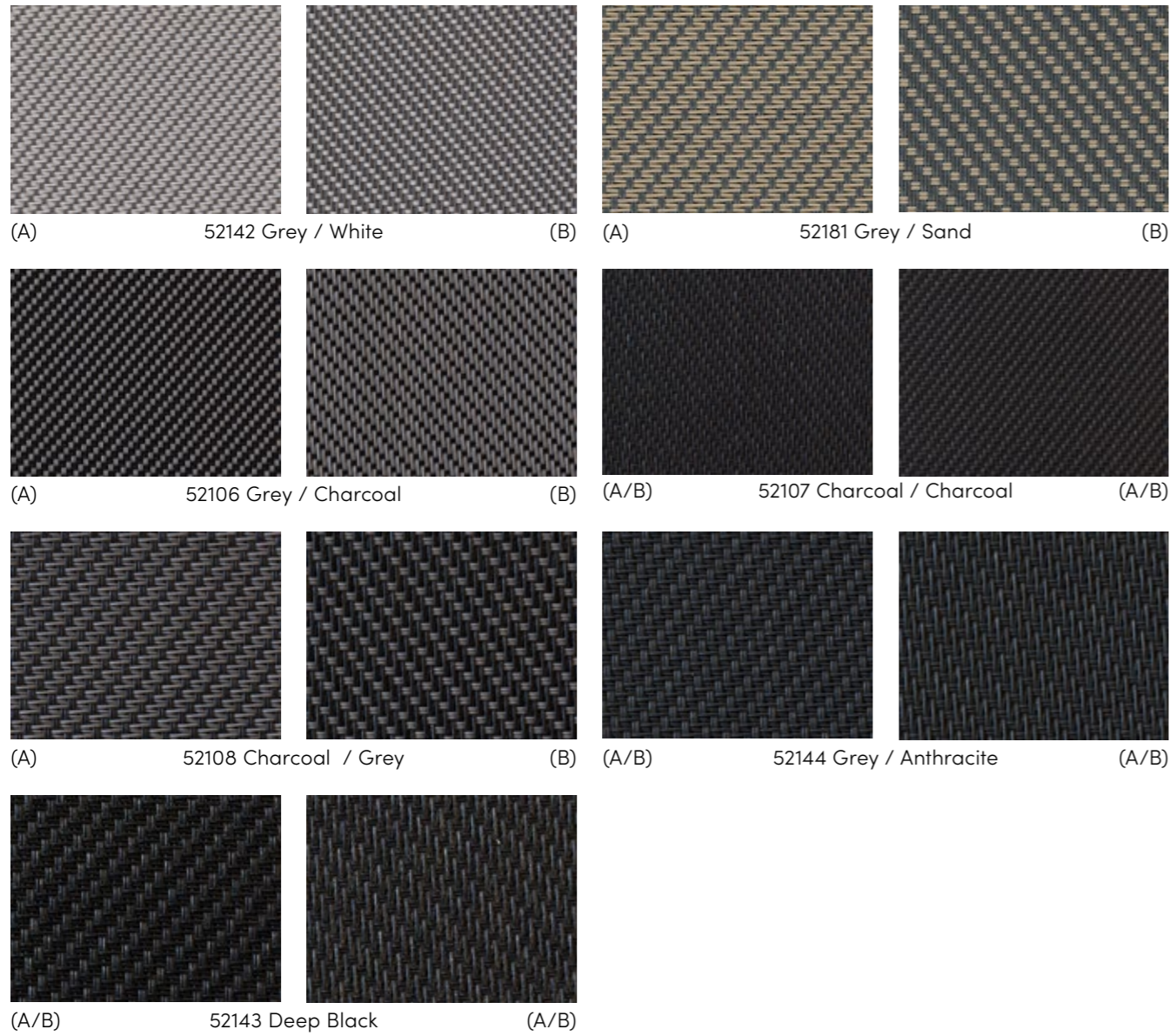


Soltis 7635



Sämtliche Muster sind mit Standard-Druckfarben produziert und können daher vom Originalfarbton abweichen.

Soltis 7635



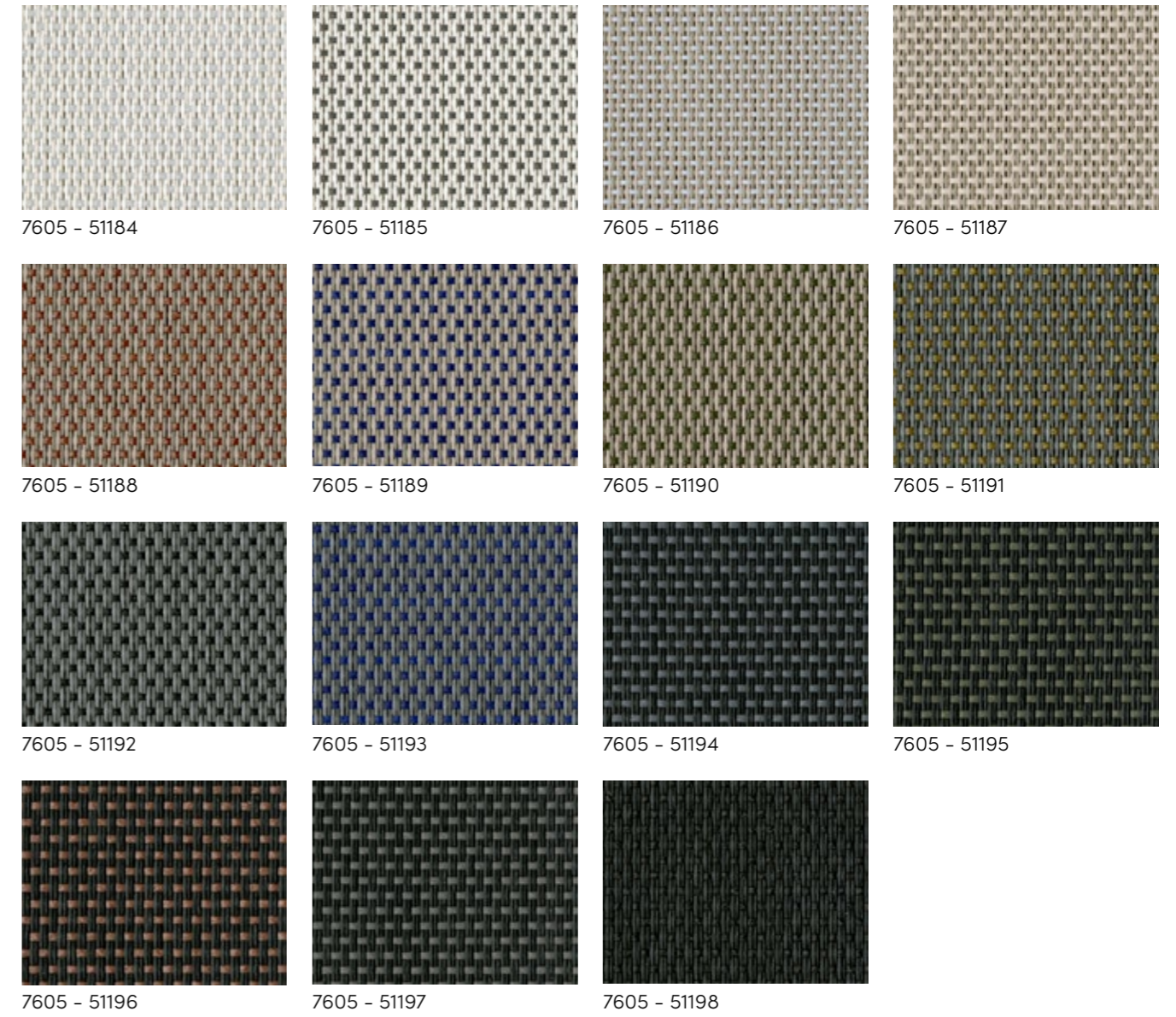
Standard Stoffbreite: 200 cm, 250 cm, 290 cm, 320 cm

Legende

(A) = Vorderseite
(B) = Rückseite

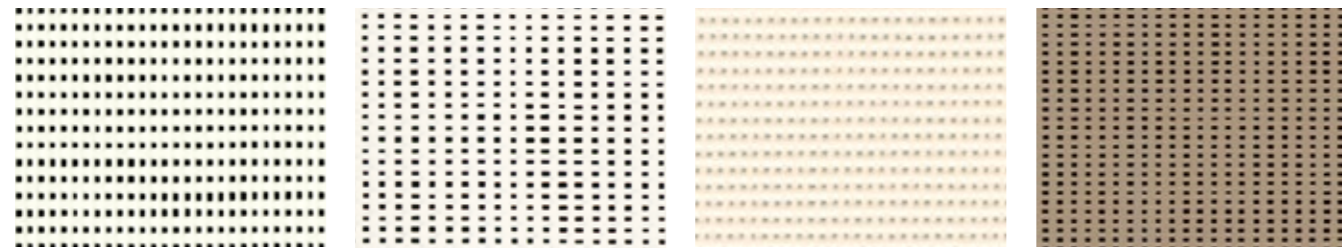
Sämtliche Muster sind mit Standard-Druckfarben produziert und können daher vom Originalfarbton abweichen.

Soltis Veozip

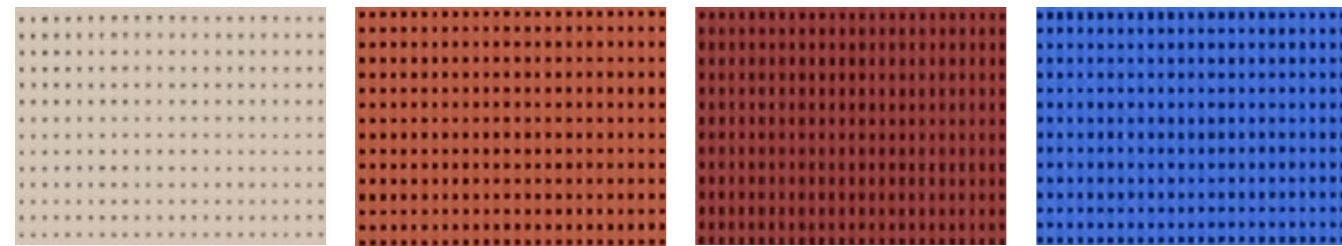


Standard Stoffbreite: 290 cm und 320 cm

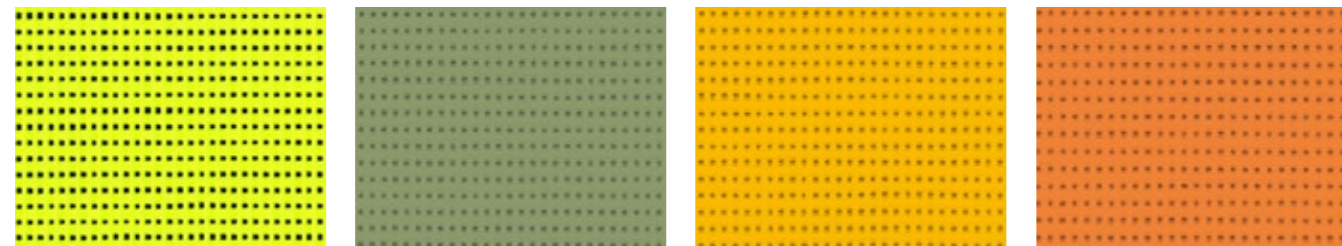
Soltis 86 Color



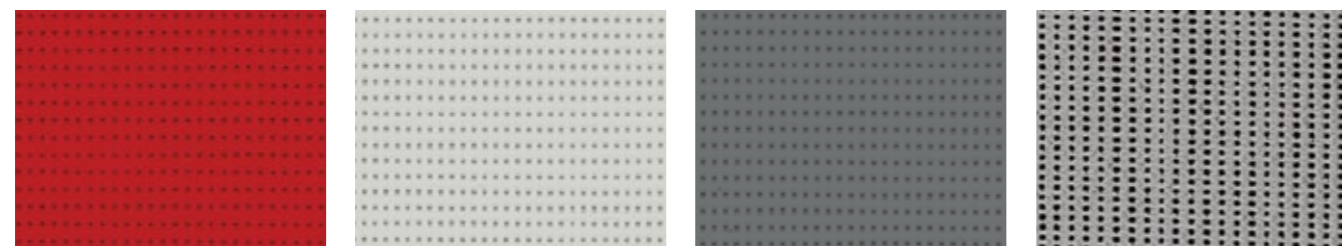
86-50690* 86-2044* 86-2175* 86-2012*



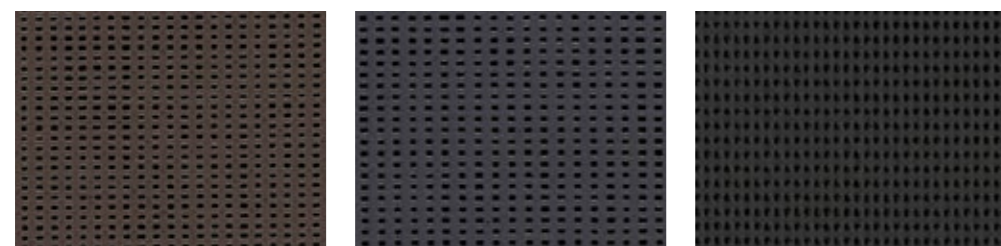
86-2135* 86-51180 86-51181 86-51182



86-2157 86-2158 86-2166 86-8204



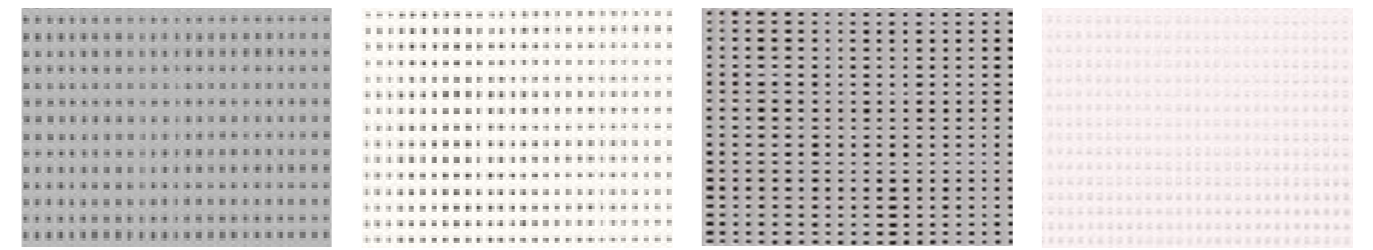
86-8255 86-2171* 86-2167* 86-2045*



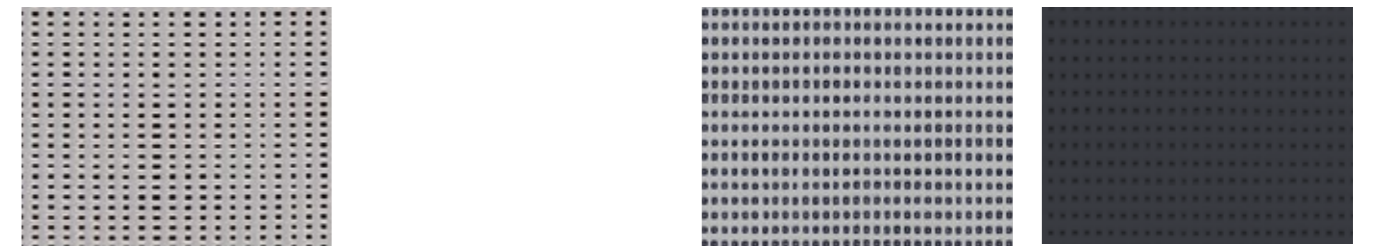
86-2043* 86-2047* 86-51176*

Standard Stoffbreite: 177 cm
* auch in Breite 267 cm erhältlich

Soltis 86 Alu



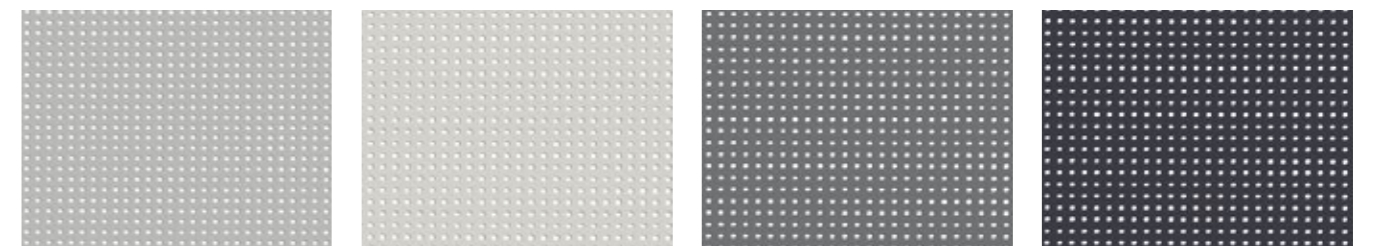
(A) 86-2051* (B) (A) 86-2046* (B)



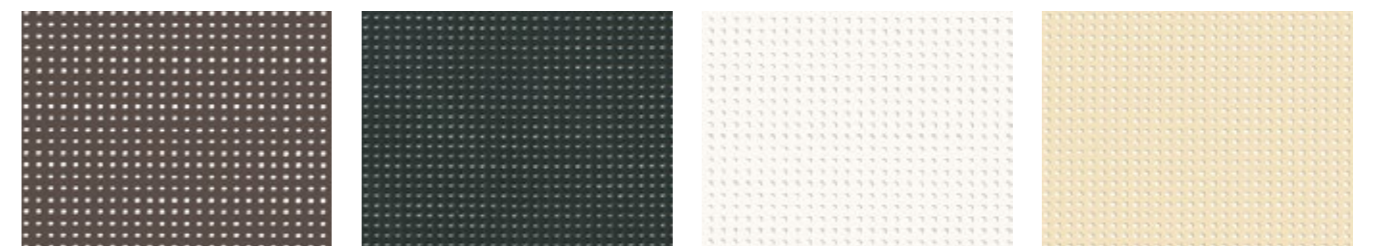
(A) 86-2048* (B) 86-2068 (B)

Standard Stoffbreite: 177 cm
* auch in Breite 267 cm erhältlich

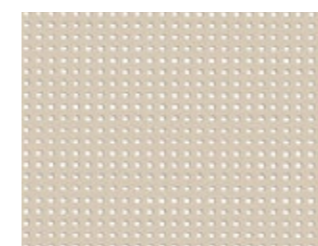
Soltis 88



88-2048 88-2171 88-2167 88-2047



88-2043 88-51176 88-2044 88-2175



88-2135

Stoffbreite: 267 cm erhältlich

Legende
(A) = Vorderseite
(B) = Rückseite

Sämtliche Muster sind mit Standard-Druckfarben produziert und können daher vom Originalfarbton abweichen.

Soltis 92 Color

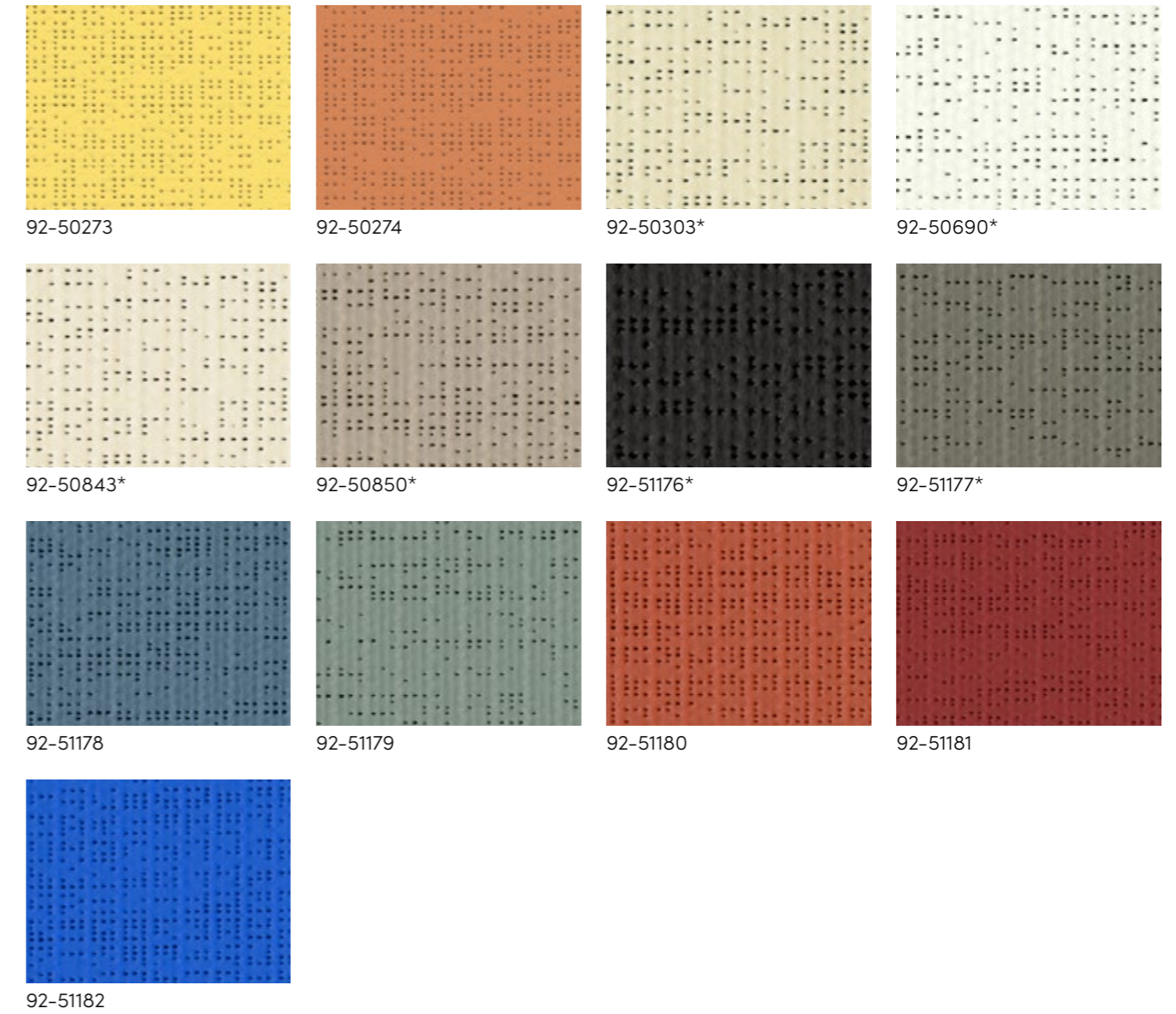
In der Schweiz auf Anfrage erhältlich



Standard Stoffbreite: 177 cm
* auch in Breite 267 cm erhältlich

Soltis 92 Color

In der Schweiz auf Anfrage erhältlich

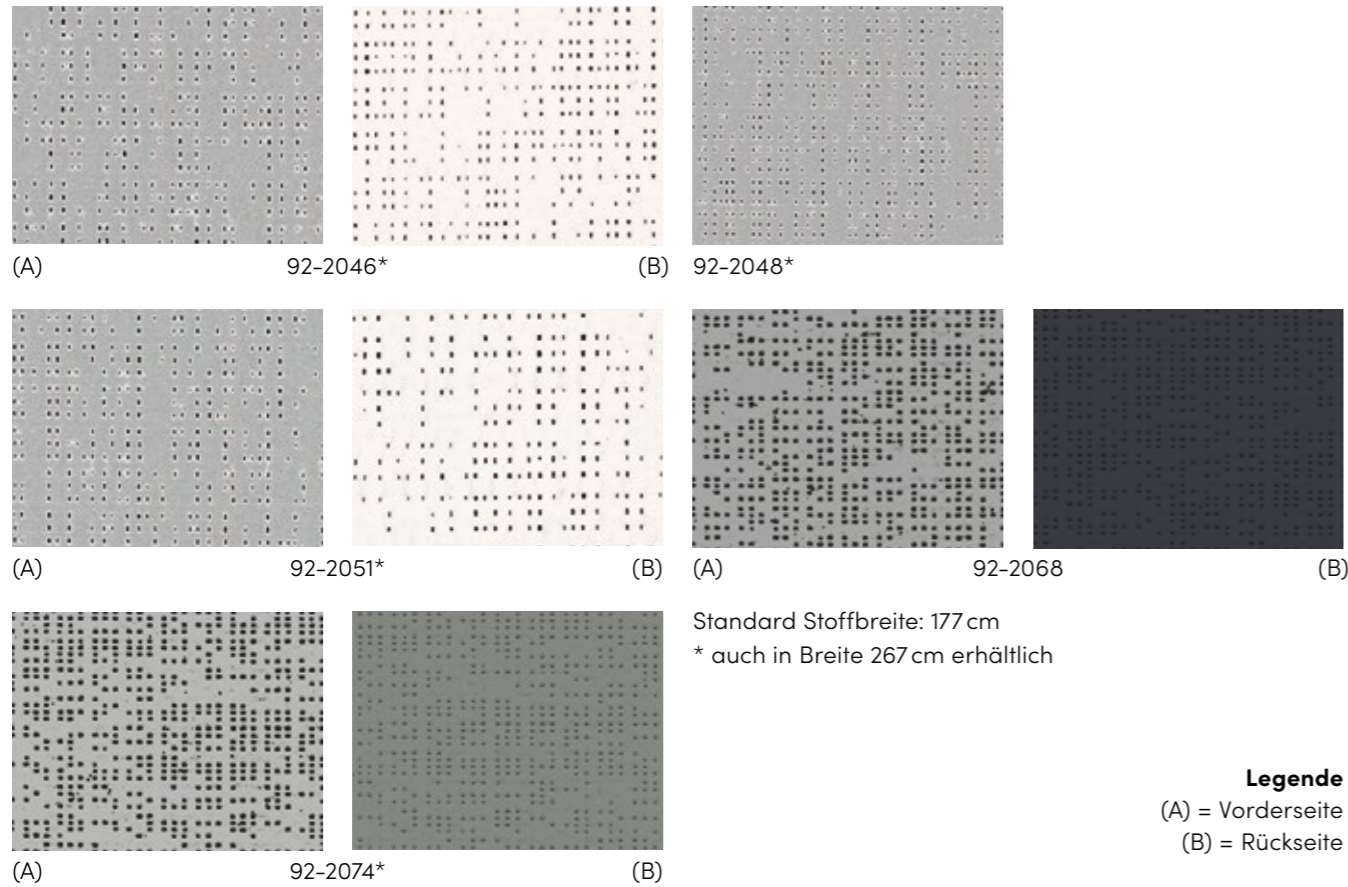


Standard Stoffbreite: 177 cm
* auch in Breite 267 cm erhältlich

Sämtliche Muster sind mit Standard-Druckfarben produziert und können daher vom Originalfarbton abweichen.

Soltis 92 Alu

In der Schweiz auf Anfrage erhältlich

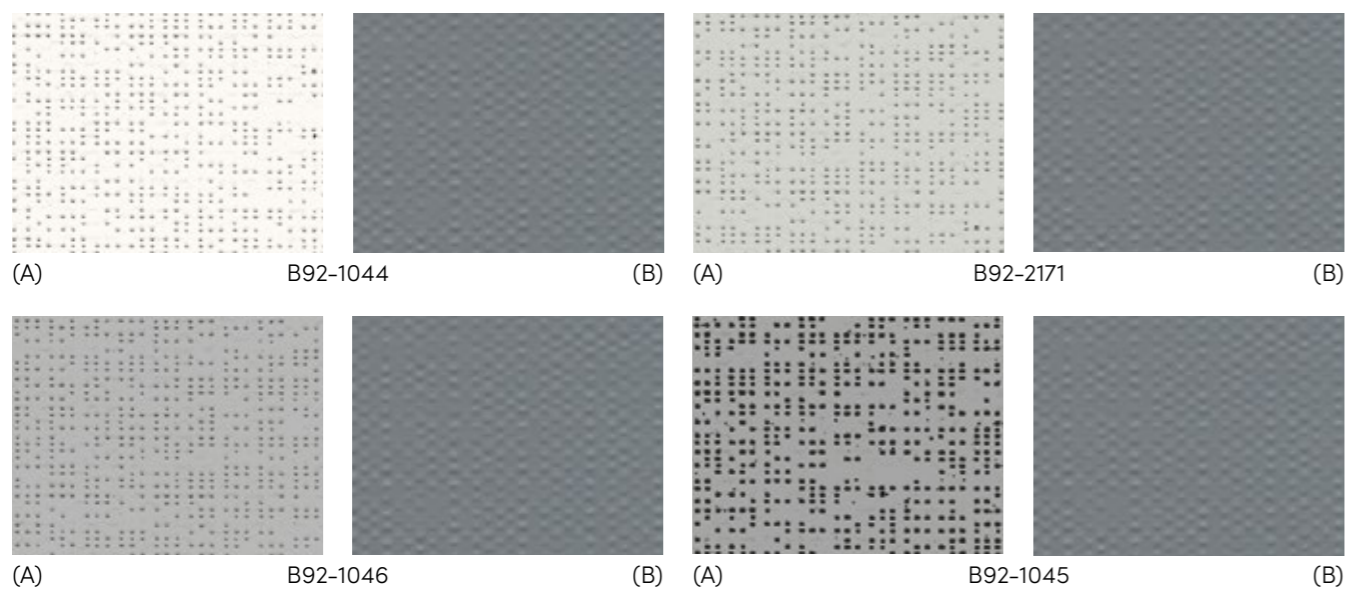


Standard Stoffbreite: 177 cm
* auch in Breite 267 cm erhältlich

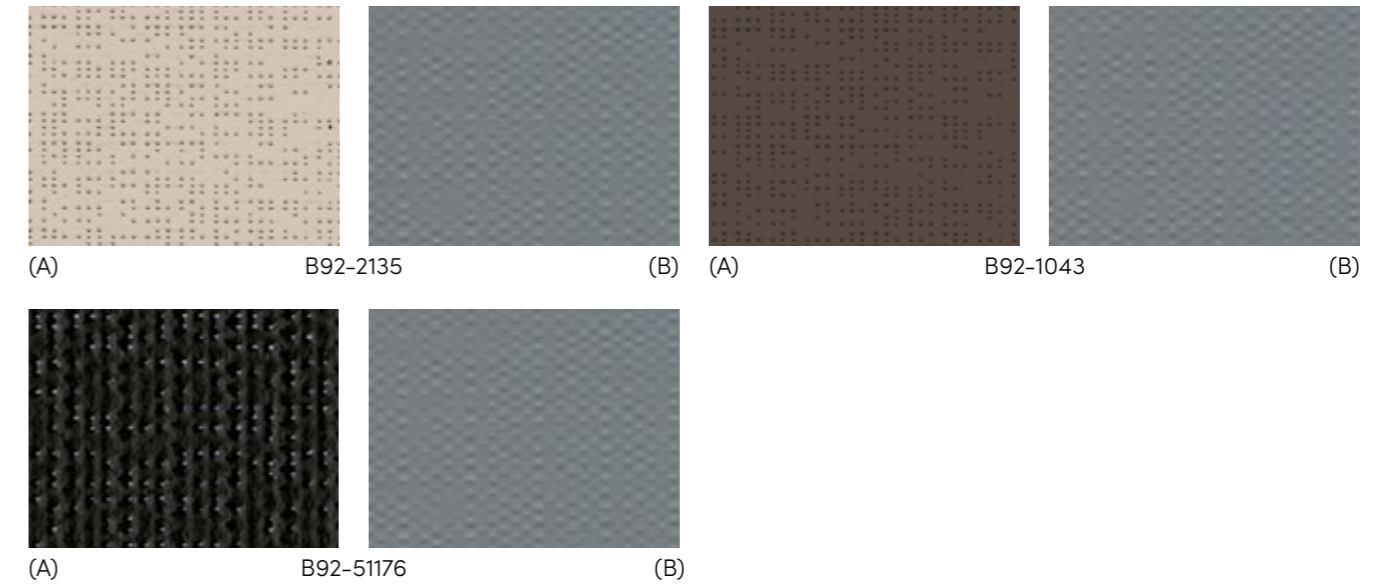
Legende
(A) = Vorderseite
(B) = Rückseite

*Tuch nur im EU-Raum verfügbar.

Soltis 92 Opaque Alu

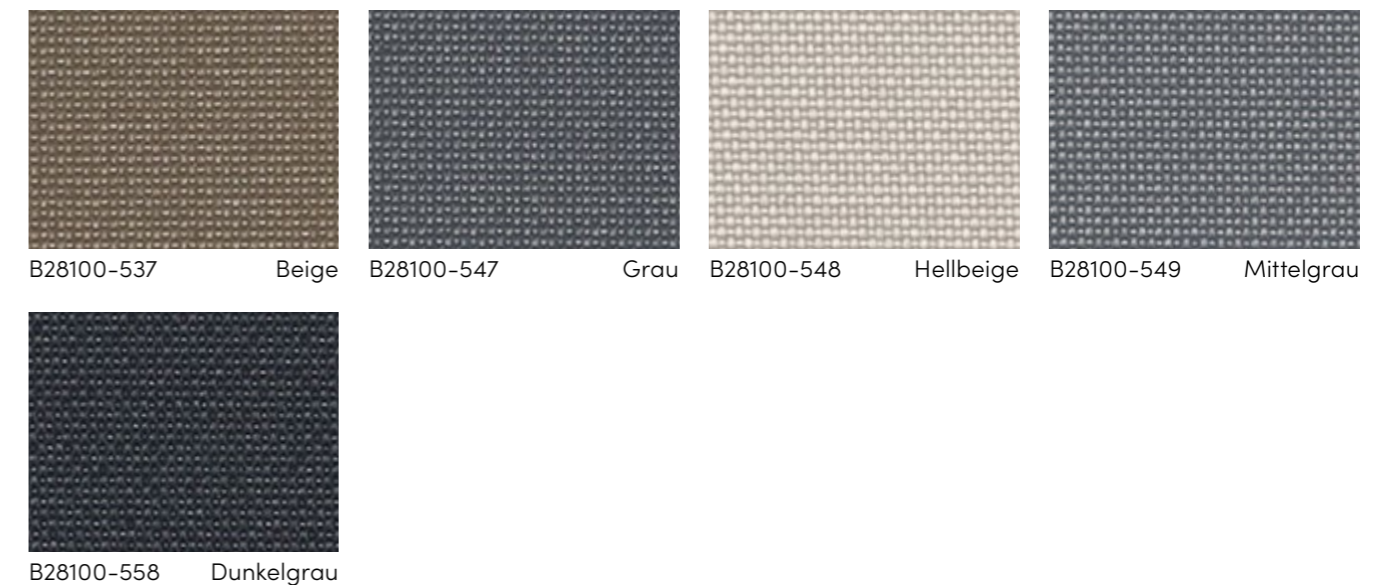


Soltis 92 Opaque Alu



Standard Stoffbreite B92: 170 cm

Soltis 28100 Safe Color



Standard Stoffbreite: 267 cm



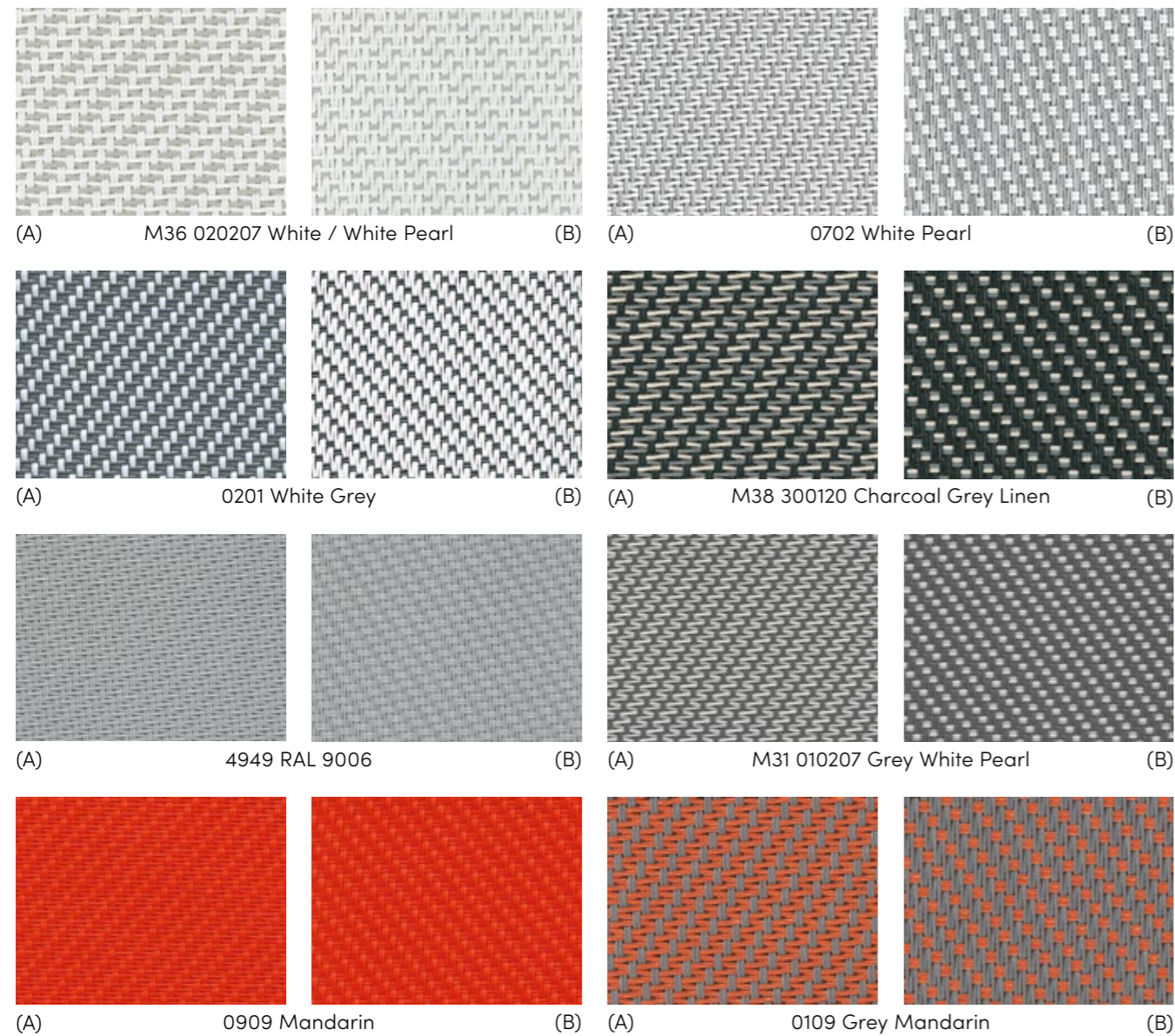
Nicht brennbar
Brandschutzanforderungen der Klasse A2
nach DIN 4102 und RF1 in der Schweiz.

Legende
(A) = Vorderseite
(B) = Rückseite

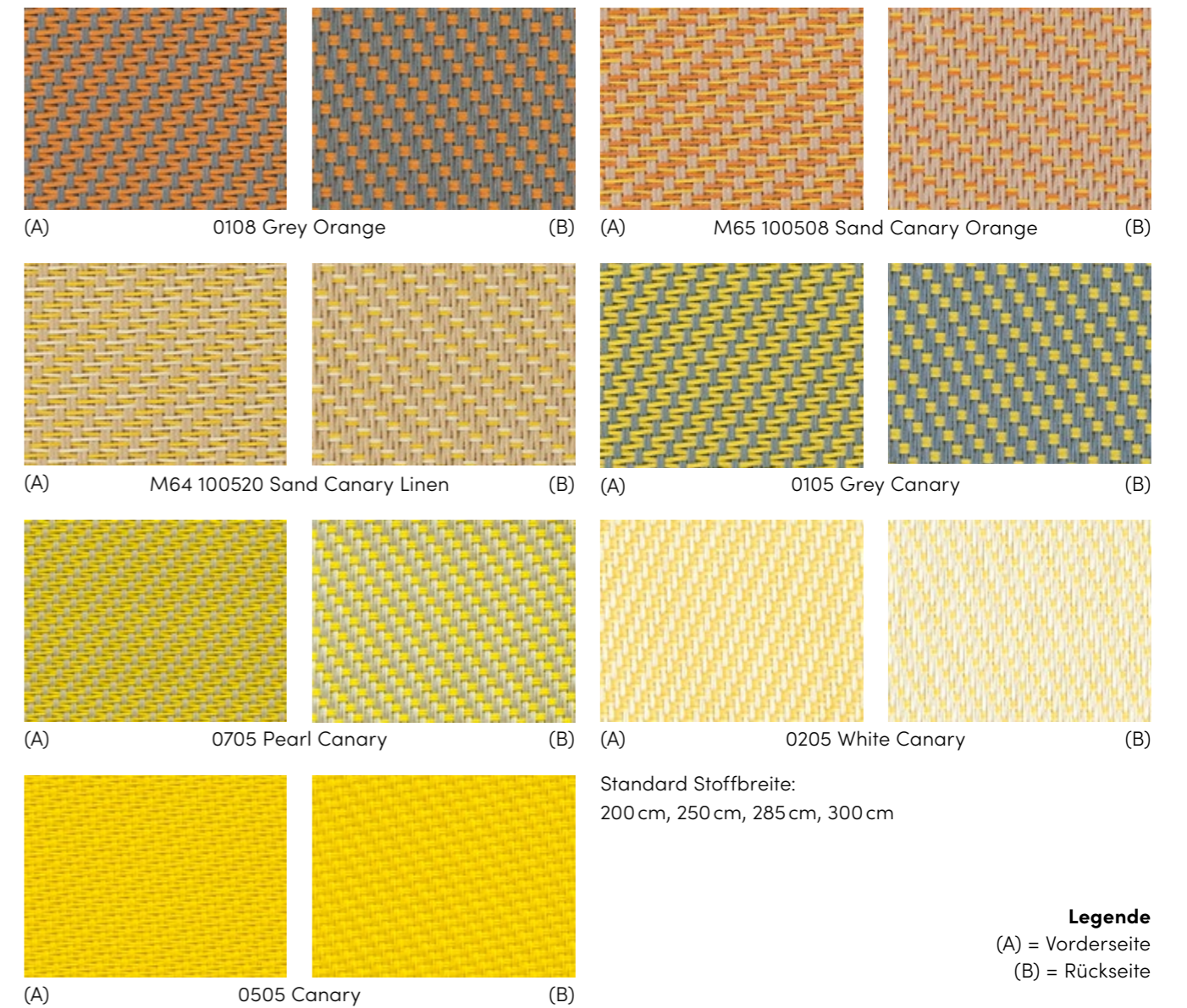
Sämtliche Muster sind mit Standard-Druckfarben produziert und können daher vom Originalfarbton abweichen.



Satiné 5500

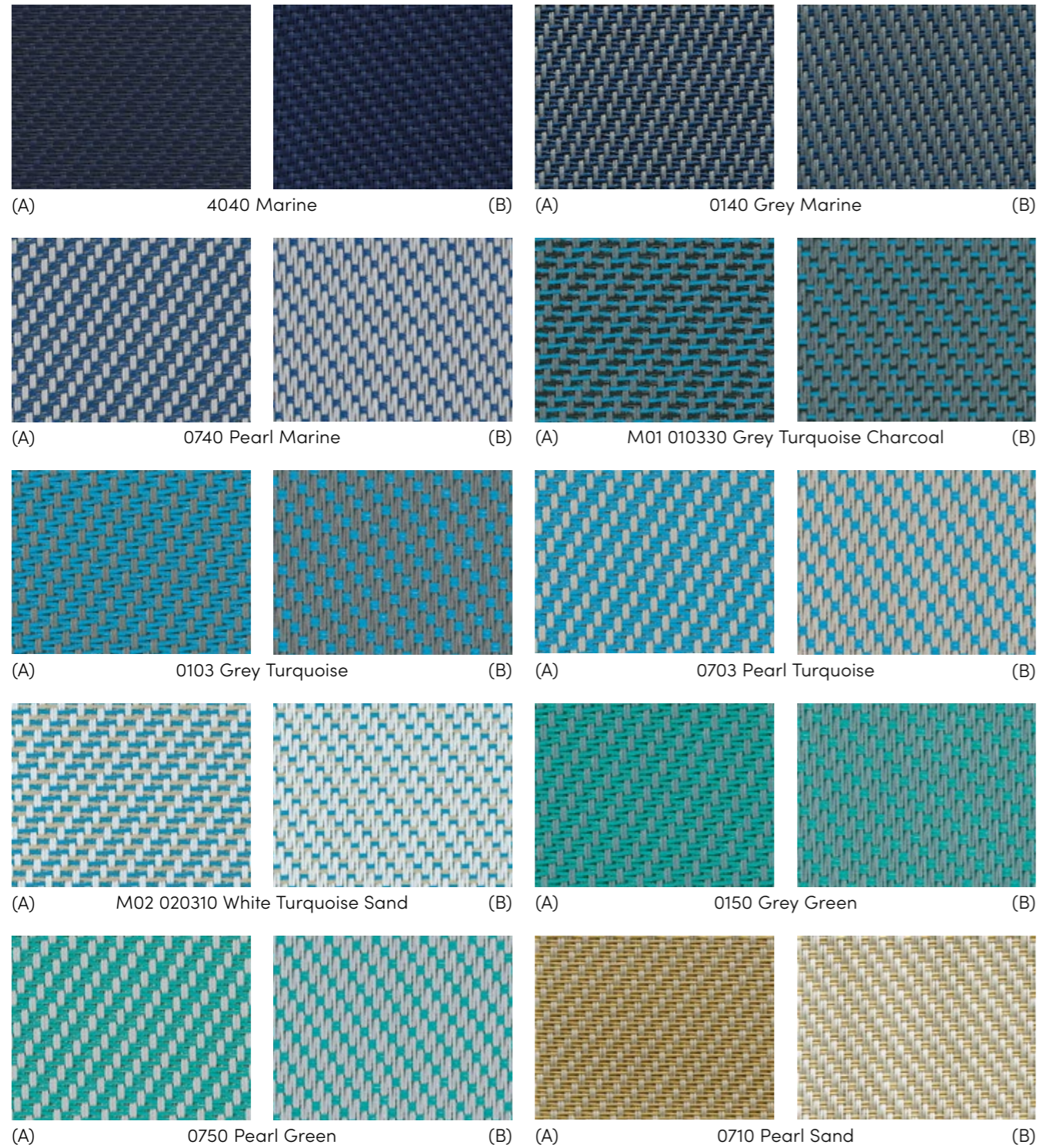


Satiné 5500



Sämtliche Muster sind mit Standard-Druckfarben produziert und können daher vom Originalfarbton abweichen.

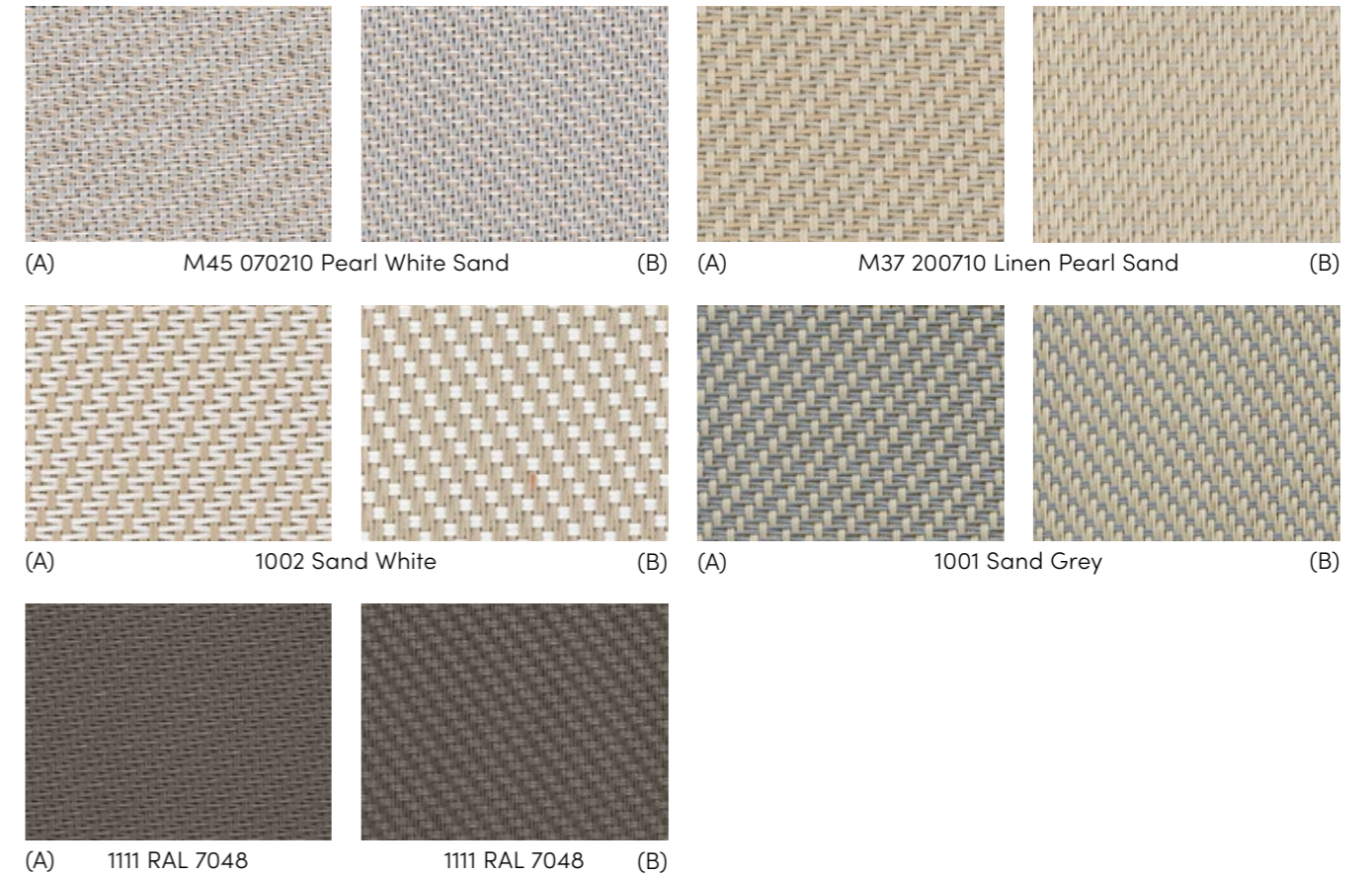
Satiné 5500



Standard Stoffbreite: 200 cm, 250 cm, 285 cm, 300 cm

Legende
 (A) = Vorderseite
 (B) = Rückseite

Satiné 5500



Standard Stoffbreite: 200 cm, 250 cm, 285 cm, 300 cm

Legende
 (A) = Vorderseite
 (B) = Rückseite

Sämtliche Muster sind mit Standard-Druckfarben produziert und können daher vom Originalfarbton abweichen.

Satiné 21154 Blackout*

In der Schweiz auf Anfrage erhältlich



Reverse side (B)



0101 (A)



0102 (A)



0202 (A)



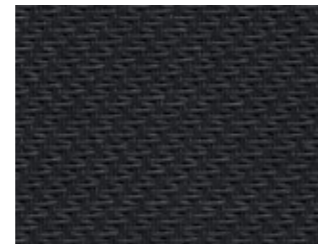
0707 (A)



0210 (A)



2020 (A)



3030 (A)

Standard Stoffbreite: 210 cm, 240 cm

*Tuch nur im EU-Raum verfügbar.

Legende

(A) = Vorderseite

(B) = Rückseite

Sämtliche Muster sind mit Standard-Druckfarben produziert und können daher vom Originalfarbton abweichen.



Soltis 7635

Brandschutzklasse M1 B1 C-s3 d0 Gewicht/m² 0,52kg Dicke 0,73mm

		T _e	R _e	A _e	T _v	g-tot _e
52101 White / White		0.25	0.63	0.12	0.25	0.10
52102 White / Pearl	A	0.19	0.53	0.28	0.17	0.07
	B	0.19	0.48	0.33	0.17	0.07
52103 Pearl / Pearl		0.16	0.38	0.46	0.13	0.06
52104 Pearl / Grey	A	0.11	0.29	0.60	0.10	0.05
	B	0.11	0.24	0.65	0.10	0.05
52105 Grey / Grey		0.07	0.16	0.77	0.06	0.04
52142 Grey / White	A	0.11	0.26	0.63	0.10	0.05
	B	0.11	0.35	0.54	0.10	0.05
52106 Grey / Charcoal	A	0.06	0.12	0.82	0.06	0.04
	B	0.06	0.09	0.85	0.06	0.04
52107 Charcoal / Charcoal		0.06	0.06	0.88	0.06	0.04
52179 Bronze / Pearl	A	0.05	0.15	0.80	0.05	0.04
	B	0.05	0.22	0.73	0.05	0.04
52182 Charcoal / Bronze	A	0.05	0.06	0.89	0.05	0.05
	B	0.05	0.06	0.89	0.05	0.05
52178 Bronze / Bronze		0.04	0.07	0.89	0.04	0.04
52108 Charcoal / Grey	A	0.06	0.10	0.84	0.06	0.04
	B	0.06	0.13	0.81	0.06	0.04

		T _e	R _e	A _e	T _v	g-tot _e
52144 Anthracite / Grey		0.05	0.06	0.89	0.05	0.04
52143 Deep Black		0.04	0.05	0.91	0.05	0.04
52180 Bronze / Grey	A	0.05	0.10	0.85	0.05	0.04
	B	0.05	0.12	0.83	0.05	0.04
52177 Sand / Bronze	A	0.06	0.26	0.68	0.06	0.04
	B	0.06	0.18	0.76	0.06	0.04
52181 Grey / Sand	A	0.06	0.22	0.72	0.05	0.04
	B	0.06	0.27	0.67	0.05	0.04
52176 Sand / Sand		0.10	0.37	0.53	0.08	0.05
52172 Pearl / Linen	A	0.16	0.44	0.40	0.16	0.06
	B	0.16	0.48	0.36	0.16	0.06
52171 White / Sand	A	0.17	0.52	0.31	0.16	0.07
	B	0.17	0.45	0.38	0.16	0.07
52173 Linen / Linen		0.20	0.61	0.19	0.19	0.08
52174 Linen / White	A	0.21	0.62	0.17	0.21	0.08
	B	0.21	0.63	0.16	0.21	0.08
52175 Linen / Grey	A	0.11	0.43	0.46	0.11	0.05
	B	0.11	0.32	0.57	0.11	0.06

Soltis Veozip

Brandschutzklasse B-s2,d0 (EU) / M1 (F, E) / Classe1 (I) / B1 (D)

Gewicht/m² 0,60kg Dicke 0,90mm

		T _e	R _e	A _e	T _v	g-tot _e
7605-51184		0.09	0.59	0.32	0.08	0.07
7605-51185		0.09	0.50	0.41	0.08	0.07
7605-51186		0.06	0.37	0.57	0.06	0.06
7605-51187		0.07	0.37	0.56	0.07	0.06
7605-51188		0.05	0.29	0.66	0.04	0.05
7605-51189		0.05	0.28	0.67	0.05	0.05
7605-51190		0.06	0.27	0.67	0.05	0.05
7605-51191		0.07	0.18	0.75	0.06	0.06

		T _e	R _e	A _e	T _v	g-tot _e
7605-51192		0.08	0.13	0.79	0.07	0.07
7605-51193		0.06	0.17	0.77	0.06	0.06
7605-51194		0.05	0.07	0.88	0.05	0.06
7605-51195		0.05	0.07	0.88	0.05	0.05
7605-51196		0.06	0.10	0.84	0.06	0.06
7605-51197		0.05	0.08	0.87	0.05	0.05
7605-51198		0.05	0.05	0.90	0.05	0.06

Soltis 86 Color | Solits 86 Alu

Brandschutzklasse B-s2,d0 (EU) / M1 (F, E) / Classe1 (I) / B1 (D) / Q1-Tr1 (A) / RF2 VKF 5.3 (CH) Gewicht/m² 0,38kg Dicke 0,43mm

		T _e	R _e	A _e	T _v	g-tot _e	g-tot _i			T _e	R _e	A _e	T _v	g-tot _e	g-tot _i
86-2012		0.18	0.27	0.55	0.16	0.08	0.24	86-2157		0.25	0.44	0.31	0.21	0.08	0.21
86-2043		0.15	0.11	0.74	0.15	0.07	0.28	86-2158		0.18	0.25	0.57	0.16	0.08	0.25
86-2044		0.29	0.59	0.12	0.28	0.11	0.15	86-2166		0.31	0.45	0.24	0.28	0.11	0.21
86-2045		0.16	0.29	0.55	0.16	0.08	0.23	86-2167		0.17	0.14	0.69	0.17	0.07	0.26
86-2046	A	0.22	0.40	0.38	0.21	0.10	0.16	86-2171		0.22	0.36	0.42	0.20	0.08	0.21
	B	0.22	0.55	0.23	0.21	0.09	0.20	86-2175		0.30	0.57	0.13	0.28	0.11	0.16
86-2047		0.17	0.07	0.76	0.17	0.07	0.28	86-8204		0.29	0.41	0.30	0.21	0.1	0.23
86-2048		0.19	0.39	0.42	0.19	0.09	0.20	86-8255		0.21	0.24	0.55	0.14	0.07	0.27
86-2051	A	0.22	0.40	0.38	0.20	0.09	0.13	86-50690		0.28	0.61	0.11	0.27	0.11	0.14
	B	0.22	0.60	0.18	0.20	0.09	0.20	86-51176		0.14	0.05	0.81	0.14	0.07	0.29
86-2068	A	0.17	0.31	0.52	0.17	0.08	0.23	86-51180		0.17	0.24	0.59	0.15	0.07	0.26
	B	0.17	0.07	0.76	0.17	0.09	0.28	86-51181		0.18	0.14	0.68	0.16	0.08	0.28
86-2135		0.24	0.39	0.37	0.22	0.09	0.21	86-51182		0.18	0.23	0.59	0.15	0.07	0.27

Soltis 88

Brandschutzklasse B-s2,d0 (EU) / M1 (F, E) / Classe1 (I) / B1 (D) / Q1-Tr1 (A) / RF2 VKF 5.3 (CH) Gewicht/m² 0,36kg Dicke 0,45mm

		T _e	R _e	A _e	T _v	g-tot _e	g-tot _i			T _e	R _e	A _e	T _v	g-tot _e	g-tot _i
88-2043		0.09	0.12	0.79	0.08	0.07	0.28	88-2167		0.09	0.16	0.75	0.09	0.08	0.20
88-2044		0.24	0.65	0.11	0.22	0.13	0.12	88-2171		0.13	0.38	0.49	0.11	0.12	0.14
88-2047		0.09	0.08	0.83	0.09	0.07	0.28	88-2175		0.24	0.62	0.14	0.21	0.12	0.14
88-2048		0.13	0.44	0.43	0.12	0.08	0.19	88-51176		0.09	0.05	0.86	0.09	0.05	0.29
88-2135		0.14	0.42	0.44	0.11	0.07	0.26								

A_e Strahlungsabsorptionsfaktor

R_e Reflexionskoeffizient Sonnenspektrum

T_e Transmissionskoeffizient Sonnenspektrum

T_v Transmissionskoeffizient sichtbares Spektrum

g-tot_e Gesamtenergiedurchlassgrad für «geschlossenen» aussenliegen den Sonnenschutz mit Verglasung, Berechnung nach SN EN 13363-1, Referenzverglasung C gemäss EN 14501, g = 0.59, U = 1.20 [W/m²K]

g-tot_i g-Wert innen - Referenzverglasung C gemäss EN 14501, g = 0.59, U = 1.20 [W/m²K]

Soltis 92 Color | Soltis 92 Alu

Brandschutzklasse B-s2,d0 (EU) / M1 (F, E) / Classe1 (I) / B1 (D) / Q1-Tr1 (A) / RF2 VKF 5.3 (CH) Gewicht/m² 0,42kg Dicke 0,45mm

	T _e	R _e	A _e	T _v	g-tot _e	g-tot _i		T _e	R _e	A _e	T _v	g-tot _e	g-tot _i	
92-2012	0.07	0.30	0.63	0.06	0.04	0.24	92-2171	0.08	0.41	0.21	0.06	0.04	0.20	
92-2043	0.04	0.13	0.83	0.04	0.04	0.28	92-2175	0.19	0.65	0.16	0.17	0.07	0.14	
92-2044	0.19	0.68	0.13	0.17	0.07	0.11	92-8056	0.02	0.10	0.88	0.02	0.03	0.28	
92-2045	0.04	0.35	0.61	0.04	0.03	0.22	92-8204	0.21	0.45	0.34	0.11	0.06	0.23	
92-2046	A	0.12	0.46	0.42	0.10	0.05	0.18	92-8255	0.12	0.28	0.60	0.04	0.05	0.27
	B	0.12	0.63	0.25	0.10	0.05	0.14	92-50265	0.09	0.49	0.42	0.06	0.04	0.18
92-2047	0.05	0.08	0.87	0.05	0.04	0.28	92-50266	0.04	0.19	0.77	0.04	0.03	0.26	
92-2048	0.08	0.46	0.46	0.08	0.04	0.18	92-50272	0.12	0.55	0.33	0.09	0.05	0.16	
92-2051	A	0.12	0.49	0.39	0.11	0.06	0.17	92-50273	0.08	0.42	0.50	0.05	0.04	0.21
	B	0.12	0.70	0.18	0.11	0.05	0.10	92-50274	0.08	0.35	0.57	0.04	0.04	0.24
92-2068	A	0.04	0.34	0.62	0.04	0.03	0.22	92-50303	0.15	0.63	0.22	0.10	0.05	0.15
	B	0.04	0.08	0.88	0.04	0.04	0.28	92-50843	0.13	0.62	0.25	0.10	0.05	0.14
92-2074	A	0.04	0.37	0.59	0.04	0.03	0.21	92-50850	0.05	0.31	0.64	0.03	0.03	0.23
	B	0.04	0.25	0.71	0.04	0.03	0.24	92-50690	0.17	0.73	0.10	0.15	0.06	0.10
92-2135	0.11	0.46	0.43	0.08	0.04	0.19	92-51176	0.03	0.05	0.92	0.03	0.03	0.29	
92-2149	0.05	0.16	0.79	0.04	0.04	0.27	92-51177	0.03	0.18	0.79	0.03	0.03	0.26	
92-2157	0.15	0.51	0.34	0.10	0.05	0.20	92-51178	0.05	0.20	0.75	0.04	0.03	0.26	
92-2158	0.07	0.28	0.65	0.05	0.03	0.24	92-51179	0.06	0.29	0.65	0.04	0.03	0.24	
92-2160	0.11	0.36	0.53	0.05	0.04	0.24	92-51180	0.06	0.27	0.67	0.03	0.03	0.26	
92-2166	0.21	0.54	0.25	0.17	0.07	0.19	92-51181	0.04	0.17	0.79	0.03	0.03	0.28	
92-2167	0.06	0.19	0.75	0.05	0.04	0.26	92-51182	0.08	0.26	0.66	0.04	0.03	0.27	

Soltis 92 Opaque Alu

Brandschutzklasse B-s2,d0 (EU) / Classe 2 (I) / B1 (D) / Q1-Tr1 (A) / RF2 VKF 5.3 (CH) Gewicht/m² 0,65kg Dicke 0,60mm

	T _e	R _e	A _e	T _v	g-tot _e	g-tot _i		T _e	R _e	A _e	T _v	g-tot _e	g-tot _i		
B92-1043	A	0.00	0.13	0.87	0.00	0.02	0.28	B92-2135	A	0.00	0.47	0.53	0.00	0.02	0.18
B92-1044	A	0.00	0.70	0.30	0.00	0.01	0.27	B92-2171	A	0.00	0.45	0.55	0.00	0.02	0.18
B92-1045	A	0.00	0.38	0.62	0.00	0.02	0.19	B92-51176	A	0.00	0.06	0.94	0.00	0.02	0.28
B92-1046	A	0.00	0.49	0.51	0.00	0.02	0.17	Verso		0.00	0.29	0.71	0.00	0.03	0.22

Soltis B28100 Safe Color

Brandschutzklasse RF1/VKF 6q,3 (AEA) Gewicht/m² 0,41kg Dicke 0,30mm

	T _e	R _e	A _e	T _v	g-tot _e	g-tot _i		T _e	R _e	A _e	T _v	g-tot _e	g-tot _i		
B28100-537	A	4	39	57	0	0.02	0.25	B28100-549	A	2	23	75	1	0.02	0.24
B28100-547	A	1	19	80	0	0.02	0.25	B28100-558	A	0	8	92	0	0.03	0.27
B28100-548	A	8	50	42	5.00	0.03	0.18								

A_e Strahlungsabsorptionsfaktor
R_e Reflexionskoeffizient Sonnenspektrum
T_e Transmissionskoeffizient Sonnenspektrum
T_v Transmissionskoeffizient sichtbares Spektrum
g-tot_e Gesamtenergiedurchlassgrad für «geschlossen» aussenliegen den Sonnenschutz mit Verglasung, Berechnung nach SN EN 13363-1, Referenzverglasung C gemäss EN 14501, g = 0.59, U = 1.20 [W/m²K]
g-tot_i g-Wert innen - Referenzverglasung C gemäss EN 14501, g = 0.59, U = 1.20 [W/m²K]

Satiné 5500

Brandschutzklasse M1 B1 C-s3 d0 Gewicht/m² 0,52kg Dicke 0,75mm

	T _e	R _e	A _e	T _v	g-tot _e		T _e	R _e	A _e	T _v	g-tot _e		
M36 020207	A	0.19	0.57	0.24	0.18	0.08	4040		0.14	0.25	0.61	0.05	0.05
White White Pearl	B	0.19	0.60	0.21	0.18	0.08	Marine						
0702	A	0.17	0.50	0.33	0.16	0.08	0140	A	0.08	0.22	0.70	0.05	0.05
Pearl White	B	0.17	0.45	0.38	0.16	0.08	Grey Marine	B	0.08	0.21	0.71	0.05	0.05
0201	A	0.12	0.37	0.51	0.10	0.06	0740	A	0.13	0.28	0.59	0.08	0.06
White Grey	B	0.11	0.48	0.41	0.09	0.05	Pearl Marine	B	0.13	0.31	0.56	0.07	0.06
M38 300120	A	0.06	0.19	0.75	0.05	0.05	M01 010330	A	0.08	0.20	0.72	0.06	0.05
Charcoal Grey Linen	B	0.06	0.13	0.81	0.06	0.05	Grey Turq. Charcoal	B	0.08	0.20	0.72	0.06	0.05
4949	A	0.11	0.37	0.52	0.10	0.05	0103	A	0.09	0.30	0.61	0.06	0.05
RAL 9006	B	0.11	0.37	0.52	0.08	0.04	Grey Turquoise	B	0.09	0.26	0.65	0.06	0.05
M31 010207	A	0.10	0.34	0.56	0.08	0.06	0703	A	0.13	0.38	0.49	0.10	0.06
Grey White Pearl	B	0.10	0.28	0.62	0.04	0.04	Pearl Turquoise	B	0.14	0.38	0.48	0.09	0.06
0909		0.18	0.44	0.38	0.07	0.07	M02 020310	A	0.17	0.49	0.34	0.13	0.08
Mandarin							White Turq. Sable	B	0.17	0.55	0.28	0.13	0.07
0109	A	0.09	0.30	0.61	0.05	0.05	0150	A	0.09	0.26	0.65	0.06	0.05
Grey Mandarin	B	0.09	0.26	0.65	0.05	0.05	Grey Green	B	0.09	0.23	0.68	0.06	0.05
0108	A	0.10	0.32	0.58	0.07	0.05	0750	A	0.14	0.33	0.53	0.11	0.06
Grey Orange	B	0.11	0.26	0.63	0.07	0.06	Pearl Green	B	0.14	0.34	0.52	0.11	0.06
M65 100508	A	0.15	0.43	0.42	0.11	0.07	0710	A	0.14	0.38	0.48	0.12	0.07
Sand Canary Orange	B	0.15	0.42	0.43	0.11	0.07	Pearl Sand	B	0.14	0.37	0.49	0.12	0.07
M64 100520	A	0.16	0.45	0.39	0.12	0.07	M45 070210	A	0.15	0.43	0.42	0.14	0.07
Sand Canary Linen	B	0.16	0.43	0.41	0.12	0.07	Pearl White Sand	B	0.15	0.41	0.44	0.14	0.07
0105	A	0.10	0.33	0.57	0.07	0.04	M37 200710	A	0.16	0.45	0.39	0.14	0.07
Grey Canari	B	0.09	0.28	0.63	0.07	0.05	Linen Pearl Sand	B	0.16	0.48	0.36	0.14	0.07
0705	A	0.16	0.42	0.42	0.15	0.07	1002	A	0.16	0.51	0.33	0.13	0.07
Pearl Canary	B	0.16	0.40	0.44	0.15	0.08	Sand White	B	0.16	0.46	0.38	0.13	0.07
0205	A	0.19	0.58	0.23	0.18	0.08	1001	A	0.10	0.28	0.62	0.08	0.06
White Canary	B	0.19	0.61	0.20	0.17	0.07	Sand Grey	B	0.10	0.33	0.57	0.08	0.05
0505		0.20	0.51	0.29	0.17	0.08	1111		0.05	0.17	0.78	0.05	0.05
Canary							RAL 7048						

Satiné 21154 Blackout

Brandschutzklasse M1 Gewicht/m² 0,66kg Dicke 0,75mm

	T _e	R _e	A _e	T _v	g-tot _e		T _e	R _e	A _e	T _v	g-tot _e
0101	0.00	0.21	0.79	0.00	0.03	0707	0.00	0.39	0.61	0.00	0.02
0102	0.00	0.42	0.58	0.00	0.02	2020	0.00	0.55	0.45	0.00	0.02
0202	0.00	0.69	0.31	0.00	0.01	3030	0.00	0.06	0.94	0.00	0.03
0210	0.00	0.53	0.47	0.00	0.02	Reverse side	0.00	0.34	0.66	0.00	0.02

Übersicht über die technischen Tuchkollektionen.

Stoffkollektion

Öffnungsfaktor

Produkt

Solozip®
Soloscreen®
Soloroll®
Faltschiebeläden
Schiebeläden

Serge Ferrari

Öffnungsfaktor	5%	5%	14%	8%	4%	0%	3%	3%	0%	0%
Produkt	Soltis 7635*	Soltis Veozip	Soltis 86 Color Alu	Soltis 88	Soltis 92 Color Alu	Soltis 92 Opaque Alu	Soltis Touch	Soltis 99 Color Alu White LowE	Soltis Blackout B99 / B990	Soltis B28100 Safe Color
Solozip®	●	●	●	●	☐	●				●
Soloscreen®	●		●	●	●	●				●
Soloroll®	● ¹		● ¹	● ¹	● ¹	● ¹	●	●	●	
Faltschiebeläden			●		●					
Schiebeläden			●		●					

MERMET

Öffnungsfaktor	4%	1%	0%	1-3-5-10%	3-5%	1-3-5%	3%
Produkt	Satiné 5500*	Satiné 5501*	Satiné 21154 Blackout*	Screen Vision	Optimal	M-Screen	Natté 4503*
Solozip®	●		☐				
Soloscreen®	●	●	●				
Soloroll®	● ¹		● ¹	●	●	●	●
Faltschiebeläden							
Schiebeläden							

JM

Öffnungsfaktor	0%	0%
Produkt	40818 Starlet Transparent	40985 Starlet Blackout Color
Solozip®		
Soloscreen®		
Soloroll®	●	●
Faltschiebeläden		
Schiebeläden		

* Glasfaser

●¹ Diese Stoffe sind hauptsächlich für den Aussenbereich bestimmt.
Entdecken Sie das spezielle Sortiment für den Innenbereich, das besser für Soloroll geeignet ist.

☐ In der Schweiz auf Anfrage erhältlich

Inspired by the **Sun.**

griesser.com

