

# STAS3-3E BiLine Comfort

## Technisches Beilageblatt

Antrieb für Lamellenstoren

## Fiche technique annexe

Commande pour prise-soleil orientables

## Foglio allegato tecnico

Comando per tende veneziane

### Technische Daten

Netzspannung	230 V AC
Anzahl Endschalter	3

### Données techniques

Tension nominale	230 V AC
Nombre de fin de course	3

### Dati tecnici

Tensione nominale	230 V AC
Numero di fine corsa	3



- Installations- und Wartungsarbeiten dürfen nur von geschultem Fachpersonal durchgeführt werden. Alle Arbeiten dürfen nur im spannungslosen Zustand der Anlage durchgeführt werden.
- Der Komfortmotor hat einen Anlaufstrom von 1,0 A.

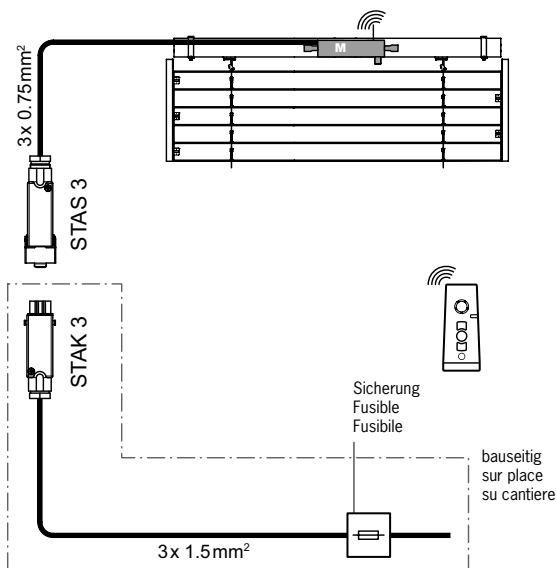


- Seul un personnel spécialisé dûment qualifié est autorisé à effectuer les travaux d'installation et de maintenance. Tous les travaux doivent être effectués sur une installation mise hors tension.
- Le moteur Comfort se caractérise par un moteur de démarrage de 1,0 A.



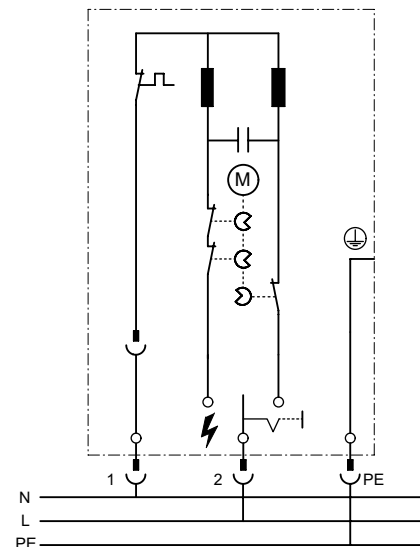
- I lavori di installazione e manutenzione possono essere eseguiti solo da personale specializzato istruito. Tutti i lavori possono essere eseguiti solo con corrente staccata sull'impianto.
- Il motore comfort ha una corrente di avviamento di 1,0 A.

### Anschlusschema

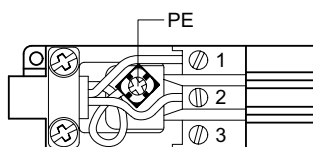


### Schéma de raccordement

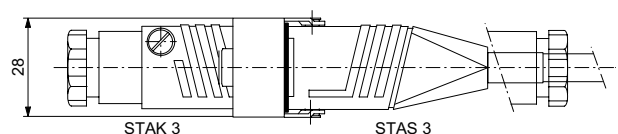
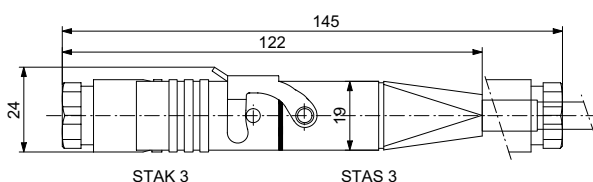
### Schema di collegamento



### Stecker STAK 3 / Fiche STAK 3 / Spina STAK 3



1	N	Neutralleiter	blau	Neutre	bleu	Neutrale	blu
2	L	Phase	braun	Phase	marron	Fase	marrone
3							
PE	⊕	Schutzleiter	gelb/grün	Conducteur de protection	jaune/vert	Conduttore di protezione	giallo/verde



de

<b>elero Comfort</b>	ECM6.51	ECM9.51		
Drehmoment in Nm	6	9		
Endschalterkapazität	125	125		
Drehzahl in 1/min.	26	26		
Leistungsaufnahme in W	115	156		
Stromaufnahme in A	0,5	0,68		
Spannung in V	230	230		
Frequenz in Hz	50	50		
Betriebsart KB in min.	5	4		
Isolationsklasse	F	F		
Kondensator innen	•	•		
Kabellänge mit Stecker STAS in m	0,5	0,5		
Kabelquerschnitt	1,50	1,50		
Schutzart : Spritzwassergeschützt	IP 54	IP 54		
EMV	•	•		
VDE	•	•		
CE	•	•		

fr

<b>elero Comfort</b>	ECM6.51	ECM9.51		
Couple en Nm	6	9		
Nb. de tours entre fin de course	125	125		
Nb. de cours en 1/min.	26	26		
Puissance en W	115	156		
Absorption en A	0,5	0,68		
Voltage en V	230	230		
Frequency en Hz	50	50		
Temps de fonction. KB en min.	5	4		
Classe d'isolement	F	F		
Condensateur interne	•	•		
Longueur de câble STAS en m	0,5	0,5		
Section du câble	1,50	1,50		
Classe de protection	IP 54	IP 54		
EMV	•	•		
VDE	•	•		
CE	•	•		

it

<b>elero Comfort</b>	ECM6.51	ECM9.51		
Coppia in Nm	6	9		
Massimo numero di giri fine corsa	125	125		
No. giri asse in 1/min.	26	26		
Potenza in W	115	156		
Assorbimento in A	0,5	0,68		
Tensione in V	230	230		
Frequenza in Hz	50	50		
Tipo di servizio breve durata in min.	5	4		
Classe d'isolamento	F	F		
Condensatore interno	•	•		
Lunghezza cavo STAS in m	0,5	0,5		
Sezione cavo	1,50	1,50		
Tipo di protezione d'acqua	IP 54	IP 54		
EMV	•	•		
VDE	•	•		
CE	•	•		