

Technisches Beilageblatt

Antrieb für Rolpac III

Technische Daten

Netzspannung	230 V AC
Anzahl Endschalter	2



- Installations- und Wartungsarbeiten dürfen nur von geschultem Fachpersonal durchgeführt werden. Alle Arbeiten dürfen nur im spannungslosen Zustand der Anlage durchgeführt werden.
- Achtung!
Bei Falschanschluss kann der Motor zerstört werden.

Fiche technique annexe

Commande pour Rolpac III

Données techniques

Tension nominale	230 V AC
Nombre de fin de course	2



- Seul un personnel spécialisé dûment qualifié est autorisé à effectuer les travaux d'installation et de maintenance. Tous les travaux doivent être effectués sur une installation mise hors tension.
- Attention!
Le raccordement incorrect peut détruire le moteur.

Foglio allegato tecnico

Comando per Rolpac III

Dati tecnici

Tensione nominale	230 V AC
Numero di fine corsa	2



- I lavori di installazione e manutenzione possono essere eseguiti solo da personale specializzato istruito. Tutti i lavori possono essere eseguiti solo con corrente staccata sull'impianto.
- Attenzione!
Il collegamento sbagliato può distruggere il motore.

Anschlussschema

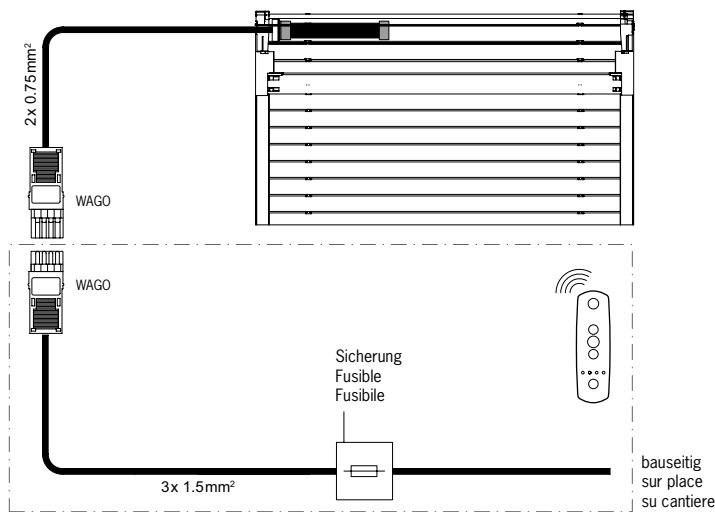
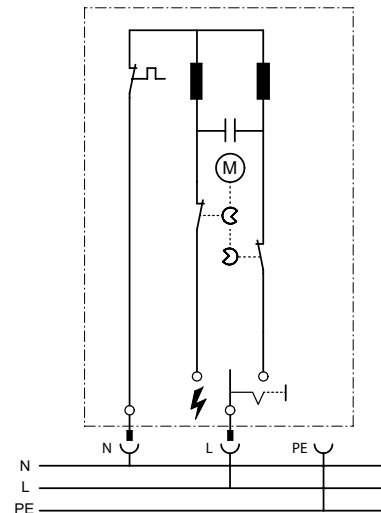
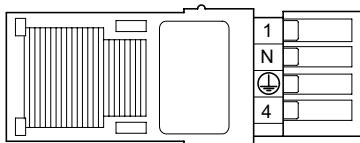


Schéma de raccordement

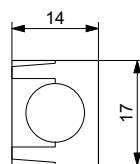
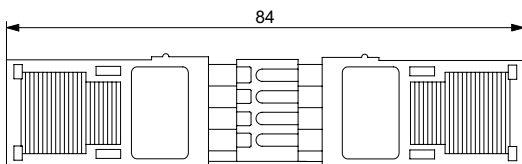
Schema di collegamento



Stecker WAGO / Fiche WAGO / Spina WAGO



1	L	Leiter	braun/ schwarz	Conducteur	marron/ noir	Conduttore	marrone/ nero
N	N	Neutralleiter	blau	Neutre	bleu	Neutrale	blu



de	Oximo 40 IO
Drehmoment in Nm	9
Endschalterkapazität	
Drehzahl in 1/min.	16
Leistungsaufnahme in W	110
Stromaufnahme in A	0,52
Spannung in V	230
Frequenz in Hz	50
Betriebsart KB in min.	
Isolationsklasse	
Kondensator innen	•
Kabellänge mit Stecker STAS3 in m	0,8
Kabelquerschnitt	2 x 0,75
Schutzart : Spritzwassergeschützt	IP 44
EMV	•
VDE	•
CE	•

fr	Oximo 40 IO
Couple en Nm	9
Nb. de tours max. entre fin de course	
Nb. de cours en 1/min.	16
Puissance en W	110
Absorption en A	0,52
Voltage en V	230
Frequency en Hz	50
Temps de fonction. KB en min.	
Classe d'isolement	
Condensateur interne	•
Longueur de câble STAS3 en m	0,8
Section du câble	2 x 0,75
Classe de protection: projection d'eau	IP 44
EMV	•
VDE	•
CE	•

it	Oximo 40 IO
Coppia in Nm	9
Mass. no. di giri fine corsa	
No. giri asse in 1/min.	16
Potenza in W	110
Assorbimento in A	0,52
Tensione in V	230
Frequenza in Hz	50
Tipo di servizio breve durata in min.	
Classe d'isolamento	
Condesatore interno	•
Lunghhezza cavo STAS3 in m	0,8
Sezione cavo	2 x 0,75
Tipo di protezione : dai spruzzi d'acqua	IP 44
EMV	•
VDE	•
CE	•