

**Technisches Beilageblatt**
**Globalstrahlungssensor GSS**
*Produktbeschreibung*

Der Sensor erfasst die Sonneneinstrahlung. Eine Sonnenschutzzentrale reduziert den Energieeintrag basierend auf den Messwerten des Sensors, um Innenräume nicht unnötig aufzuwärmen.

*Sicherheitshinweise*

- Anschlussarbeiten und Inbetriebnahme des Sensors dürfen nur von einer autorisierten Elektro-Fachkraft vorgenommen werden
- Für Installation, Montage, Betrieb und Unfallverhütung sind die regional gültigen Vorschriften anzuwenden
- Die Verdrahtung des Gerätes muss den SELV Anforderungen genügen
- Wenn ein gefahrloser Betrieb nicht möglich ist, darf das Gerät nicht in Betrieb genommen werden bzw. ist ausser Betrieb zu setzen
- Der Sensor darf nur für den bestimmungsgemässen Einsatz innerhalb der spezifizierten technischen Daten verwendet werden

*Blitzschutz*

- Massnahmen zum Blitzschutz müssen sich an den örtlichen Vorschriften orientieren
- Überspannungsschutzgeräte (SPD) nach EN 62305 sind für eine Bemessungs-Stehspannung  $U_w = 1$  kV und einen Schutzpegel zwischen 36V und  $U_w$  auszulegen.

*Installationshinweise*

- Der Sensor ist in der Regel auf dem höchsten Punkt auf dem Dach zu montieren. Dabei ist sicherzustellen, dass er mit Rundumsicht und frei von Lichtspiegelungen oder Schattenwürfen montiert wird.
- Der Sensor muss horizontal ausgerichtet werden

*Betriebshinweise*

- Es empfiehlt sich eine jährliche Kontrolle des Sensors auf Verschmutzung (Ablagerungen)

*Technische Daten*

Gerätetyp	GSS
bestehend aus:	Globalstrahlungssensor SP Lite 2 Messumformer PR4131 mit PR4501 Speisegerät SPE-24DC Montagesockel MOSO25
<b>Globalstrahlungssensor</b>	
Gehäusefarbe	grau
Abmessungen	Ø 54 x 34 mm
Montageart	Montagesockel auf Sensormast
Schutzart	IP 67, EN 60529
Betriebsumgebung	-30 ... 70 °C
Gewicht	110 g
Messbereich	0 - 2000 W/m <sup>2</sup>
Leitung	Anschlusskabel Ø 5 mm mit 2 x 0,25 mm <sup>2</sup> und Abschirmung (Erdung-Symbol), feindrähtig, 5 m, auf max. 100 m verlängerbar

**Messumformer**

Gehäusefarbe	rot/schwarz
Abmessungen	23,5 x 109 x 116 mm (B x H x T)
Montageart	auf DIN Hutschiene 35 mm
Schutzart	IP 20, EN 60529
Betriebsumgebung	-20 ... 60 °C
Gewicht	185 g
Speisung	21,6 ... 253 V AC, 50 bis 60 Hz 19,2 ... 300 V DC
Aufnahmeleistung	typ. 2 W
Anschluss	Schraubklemmen
Leitung	3 Leiter (L, N, PE), 1,5 mm <sup>2</sup> , ein- oder feindrähtig
Messeingang	für SP Lite 2: 0 ... -12 V DC

**Speisegerät**

Gehäusebauform	REG ITE, DIN 43880
Gehäusefarbe	grau
Abmessung	17,5 x 68 x 93 mm (B x H x T)
Montageart	in Schaltschrank auf DIN Hutschiene 35 mm (EN 50022) oder gleichwertig
Schutzart	IP 20, EN 60529
Betriebsumgebung	trockene Räume, 0 ... 50 °C, Verschmutzungsgrad 2
Gewicht	70 g
Anschluss Netz	
Spannung	100 ... 240 V AC ±10 %, 45 ... 65 Hz
Aufnahmeleistung	48 VA
Anschluss	Schraubklemmen, 2 polig
Leitung	2 Leiter (L, N), 1,5 mm <sup>2</sup> , ein- oder feindrähtig
Anschluss Ausgang	
Stromkreis	SELV, PELV durch Anschluss des Schutzleiters
Nennspannung	24 V DC ± 3 %
Nennstrom	0,75 A
Nennleistung	18 W
Anschluss	Schraubklemmen, 2 polig
Überlastschutz	elektronisch
Kurzschlusschutz	elektronisch
Leitung	2 Leiter, 0,5 ... 1,5 mm <sup>2</sup> , ein- oder feindrähtig, Leitungslänge max. 100 m
Statusanzeige	
LED grün	hell: Normalbetrieb

**Fiche annexe technique**
**Capteur de rayonnement global GSS**
*Description du produit*

Le capteur mesure le rayonnement solaire. Une centrale de protection solaire réduit l'apport d'énergie sur la base des valeurs mesurées par le capteur afin d'éviter de réchauffer inutilement les pièces intérieures.

*Indications de sécurité*

- Les travaux de raccordement et la mise en service du capteur ne peuvent être effectués que par des personnes spécialisées
- Les directives régionales en vigueur doivent être appliquées pour l'installation, le montage, l'exploitation et la prévention des accidents
- Le câblage de l'appareil doit satisfaire aux exigences SELV
- Si l'utilisation présente un danger potentiel, l'appareil ne doit pas être mis en service resp. faut être mis hors service
- Le capteur doit être utilisé uniquement pour des applications conformes aux données techniques spécifiées

*Protection contre la foudre*

- Les mesures de protection contre la foudre doivent correspondre aux prescriptions locales
- Fixer, pour les appareils de protection contre les surtensions (SPD) selon EN 62305, une tension impulsionnelle de mesure  $U_w = 1$  kV et un niveau de protection compris entre 36 V et  $U_w$

*Indications d'installations*

- Le capteur doit en principe être monté sur le point le plus élevé du toit. S'assurer qu'il dispose d'un dégagement circulaire et qu'il ne soit exposé ni à des reflets de lumière, ni à des projections d'ombre.
- Le capteur doit être orienté horizontalement

*Instructions d'opération*

- Il est recommandé de vérifier annuellement si le capteur n'est pas encrassé (dépôts)

*Données techniques*

Type d'appareil	GSS
se composé de:	Capteur de rayonnement global SP Lite 2 Transducteur PR4131 avec PR4501 Alimentation SPE-24DC Culot de montage MOSO25

**Capteur de rayonnement global**

Couleur du boîtier	gris
Dimensions	Ø 54 x 34 mm
Type de montage	
Type de protection	IP 67, EN 60529
Environnement de service	-30 ... 70 °C
Poids	110 g
Plage de mesure	0 - 2000 W/m <sup>2</sup>
Ligne	Câble de raccordement Ø 5 mm avec 2 conducteurs souples 0,25 mm <sup>2</sup> et blindage / symbole de mise à la terre, 5 m, prolongeable à max. 100 m

**Transducteur**

Couleur du boîtier	rouge/noir
Dimensions	23,5 x 109 x 116 mm (L x H x P)
Type de montage	sur rails DIN 35 mm
Type de protection	IP 20, EN 60529
Environnement de service	-20 ... 60 °C
Poids	185 g
Alimentation	21,6 ... 253 V AC, 50 à 60 Hz 19,2 ... 300 V DC
Puissance absorbée	typ. 2 W
Raccordement	Borne à vis
Ligne	3 conducteurs (L, N, PE), 1,5 mm <sup>2</sup> , câble rigide ou souple
Entrée de mesure	pour SP Lite 2: 0 ... -12 V DC

**Alimentation**

Modèle de boîtier	REG ITE, DIN 43880
Couleur du boîtier	gris
Dimension	17,5 x 68 x 93 mm (L x H x P)
Type de montage	dans tableau de commande sur rails DIN 35 mm (EN 50022) ou équivalent
Type de protection	IP 20, EN 60529
Environnement de service	locaux sec, 0 ... 50 °C, degré de pollution 2
Poids	70 g
Raccordement réseau	
Tension	100 ... 240 V AC ±10 %, 45 ... 65 Hz
Puissance absorbée	48 VA
Raccordement	Borne à vis, 2 pôles
Ligne	2 conducteurs (L, N), 1,5 mm <sup>2</sup> , câble rigide ou souple
Raccordement de sortie	
Circuit de courant	SELV, PELV par le raccordement d'un conducteur de protection
Voltage nominale	24 V DC ± 3 %
Courant nominale	0,75 A
Puissance nominale	18 W
Raccordement	Borne à vis, 2 pôles
Protection contre les surcharges	électronique
Protection contre les courts-circuits	électronique
Ligne	2 conducteurs, 0,5 ... 1,5 mm <sup>2</sup> , câble rigide ou souple, longueur de ligne max. 100 m
Signalisation d'état	
LED vert	clair: fonctionnement normal

**Foglio allegato tecnico**  
**Sensore di irraggiamento globale GSS**

*Descrizione del prodotto*

Il sensore acquista i raggi solari. Una centralina di protezione solare riduce l'assorbimento energetico apportato sulla base dei valori misurati dal sensore per evitare di riscaldare inutilmente i locali interni.

*Indicazione di sicurezza*

- Le operazioni di collegamento e di messa in funzione del sensore possono essere effettuate solo da una persona competente
- Per l'installazione, il montaggio, l'azionamento e la prevenzione infortunistica si devono applicare le disposizioni regionali vigenti
- Il cablaggio del dispositivo deve soddisfare i requisiti SELV
- Se non è possibile un funzionamento privo di rischi, l'apparecchio non deve essere messo in servizio rispettivamente deve essere messo fuori servizio
- Il sensore può essere utilizzato solo per l'impiego conforme alle disposizioni entro i dati tecnici specifici

*Protezione contro i fulmini*

- Le misure di protezione contro i fulmini devono far riferimento alle disposizioni locali
- I dispositivi di protezione da sovratensione (SPD) contemplati dalla norma EN 62305 devono essere definiti per una tensione impulsiva massima di misurazione di  $U_w = 1$  kV e un livello di protezione tra 36 V e  $U_w$

*Indicazioni di installazioni*

- Generalmente il sensore deve essere montato sul punto più alto del tetto. In questo caso è necessario assicurarsi che venga montato con vista a 360° e senza riflessioni di luce o cadute d'ombra.
- Il sensore deve essere orientato orizzontalmente

*Istruzioni per l'uso*

- Si raccomanda un controllo annuale del sensore per individuare lo sporco resistente (depositi)

*Dati tecnici*

Tipo di apparecchio composto da:	GSS Sensore di irraggiamento globale SP Lite 2 Trasduttore PR4131 con PR4501 Dispositivo di alimentazione SPE-24DC Zoccolo per montaggio MOSO25
----------------------------------	---

**Sensore di irraggiamento globale**

Colore dell'alloggiamento	grigio
Dimensioni	Ø 54 x 34 mm
Tipo di montaggio	
Grado di protezione	IP 67, EN 60529
Ambiente di esercizio	-30 ... 70 °C
Peso	110 g
Area di misurazione	0 - 2000 W/m <sup>2</sup>
Linea	Cavo di allacciamento Ø 5 mm con 2 x 0,25 mm <sup>2</sup> e schermatura (simbolo di messa terra), flessibile, 5 m, prolungabile a max. 100 m

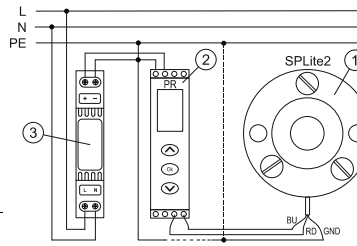
**Trasduttore**

Colore dell'alloggiamento	rosso/nerro
Dimensioni	23,5 x 109 x 116 mm (L x A x P)
Tipo di montaggio	su guide DIN 35 mm
Grado di protezione	IP 20, EN 60529
Ambiente di esercizio	-20 ... 60 °C
Peso	185 g
Alimentazione	21,6 ... 253 V AC, 50 sino 60 Hz 19,2 ... 300 V DC
Potenza assorbita	typ. 2 W
Collegamento	Morsetti a vite
Linea	3 conduttori (L, N, PE), 1,5 mm <sup>2</sup> , cavo rigido o flessibile
Ingresso del rilevamento	per SP Lite 2: 0 ... -12 V DC

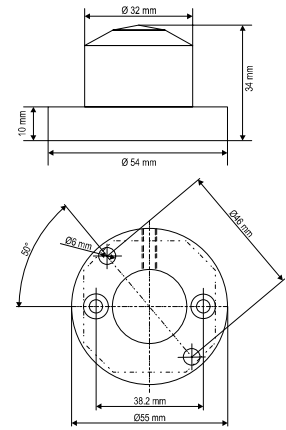
**Dispositivo di alimentazione**

Modello di alloggiamento	REG 1TE, DIN 43880
Colore dell'alloggiamento	grigio
Dimensione	17,5 x 68 x 93 mm (L x A x P)
Tipo di montaggio	Nell'armadio di distribuzione su guide DIN 35 mm (EN 50022) o equivalente
Grado di protezione	IP 20, EN 60529
Ambiente di esercizio	locali secchi, 0 ... 50 °C, grado di inquinamento 2
Peso	70 g
Collegamento alla rete	
Tensione	100 ... 240 V AC ±10 %, 45 ... 65 Hz
Potenza assorbita	48 VA
Collegamento	Morsetti a vite, 2 poli
Linea	2 conduttori (L, N), 1,5mm <sup>2</sup> , cavo rigido o flessibile
Collegamento di uscita	
Circuito di corrente	SELV, PELV tramite il collegamento di un conduttore di protezione
Voltaggio nominale	24 V DC ± 3 %
Corrente nominale	0,75 A
Potenza nominale	18 W
Collegamento	Morsetti a vite, 2 poli
Protezione contro sovraccarico	elettronico
Protezione contro cortocircuito	elettronico
Linea	2 conduttori, 0,5 ... 1,5 mm <sup>2</sup> , cavo rigido o flessibile, lunghezza della linea max. 100 m
Segnalazione di stato	
LED verde	Chiaro: funzionamento normale

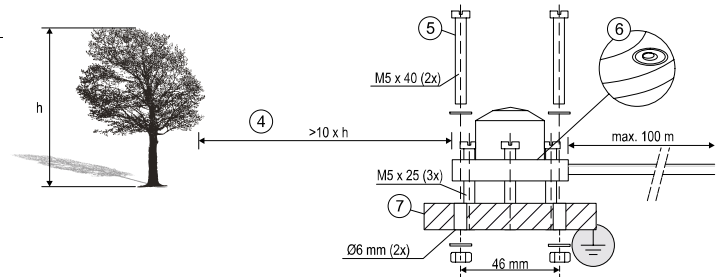
**Anschlusschema**  
**Schéma de raccordement**  
**Schema di collegamento**



**Abmessungen**  
**Dimensions**  
**Dimensioni**



**Montage**  
**Montage**  
**Montaggio**



*Legende*

**Anschlüsse**

- ①
- ②
- ③

Globalstrahlungssensor  
 Speisung Messumformer  
 Netzanschluss Speisegerät

**Montage**

- ④
- ⑤
- ⑥
- ⑦

Freier Horizont  
 Montage mit Schrauben, Muttern und Unterlagsscheiben  
 Nivellierinstrument  
 Sensor mit Schrauben nivellieren  
 Montagesockel MOSO25

*Légende*

**Raccordements**

- ①
- ②
- ③

Captur de rayonnement global  
 Alimentation transducteur  
 Raccordement réseau d'alimentation

**Montage**

- ④
- ⑤
- ⑥
- ⑦

Horizon non obstrué  
 Montez avec les vis, anneaux et écrous  
 Instrument de niveau  
 Nivelez le capteur avec les vis  
 Culot de montage MOSO25

*Leggenda*

**Collegamenti**

- ①
- ②
- ③

Sensore di irraggiamento globale  
 Alimentazione trasduttore  
 Collegamento alla rete di alimentazione

**Montaggio**

- ④
- ⑤
- ⑥
- ⑦

Orizzonte non ostruente  
 Montaggio con viti, dadi e anelli  
 Livello  
 Livellato il sensore con le viti  
 Zoccolo per montaggio MOSO25