

 **GRIESSER**



Technisches Beilageblatt
KNX IFUSB
Produktbeschreibung

Die USB Schnittstelle stellt eine bidirektionale Datenverbindung zwischen PC und KNX BUS her. Das Schnittstellengerät ermöglicht nicht nur die Adressierung jedes Busgerätes im Bussystem, sondern auch die Einstellung von Parametern, Visualisierung, Protokollierung und Diagnose von Busgeräten.

Sicherheitshinweise

- Anschlussarbeiten und Inbetriebnahme des Gerätes dürfen nur von einer autorisierten Elektro-Fachkraft vorgenommen werden
- Anschluss- und Wartungsarbeiten dürfen nur in spannungsfreiem Zustand durchgeführt werden
- Für Installation, Montage, Betrieb und Unfallverhütung sind die regional gültigen Vorschriften anzuwenden
- Das Gerät darf nur für den bestimmungsgemässen Einsatz innerhalb der spezifizierten technischen Daten verwendet werden
- Das Gerät ist vor Feuchtigkeit, Schmutz und Beschädigung zu schützen
- Das Gerät darf nicht mit 230 VAC verbunden werden!
- Das Gehäuse darf nicht geöffnet werden
- Die Zugänglichkeit zum Gerät muss aus Gründen der Bedienbarkeit und Inspektion stets gewährleistet sein
- Wenn ein gefahrloser Betrieb nicht möglich ist, darf das Gerät nicht in Betrieb genommen werden bzw. ist ausser Betrieb zu setzen
- Bei Beschädigung (z.B. Transport, Lagerung) darf keine Reparatur vorgenommen werden; Gerät zurückschicken

Installationshinweise
Gerät

- Installation nur in Verteilerkästen oder geschlossenen Gehäusen mit geeigneter DIN Schiene, in trockener Umgebung.
- Zur Montage oder Demontage nur geeignetes Material nach IE C60715 verwenden.

KNX BUS

- Installation: nach KNX Standard

Konfiguration

Es ist keine Konfiguration erforderlich.

Wartung

Das Gerät ist wartungsfrei.

Wenn nötig, das Gerät mit einem trockenen Tuch reinigen.

Technische Daten
Gerät

Gerätetyp	IFUSB
CE-Konformität	nach EMV-Richtlinie, Niederspannungsrichtlinie und RoHS-Richtlinie
Gewicht	70 g

Spannungsversorgung

KNX	21 ... 30 V DC (SELV), Spannungsversorgung des Gerätes nur vom KNX BUS
Stromaufnahme	< 5 mA

Anschluss

USB	USB 2.0 Typ B
KNX	KNX-Klemme (rot/schwarz)

Mechanische Daten

Abmessung	90 x 36 x 71 mm (H x B x T)
Gehäusebauform	Reiheneinbaugehäuse REG 2TE, IEC 60715
Montage	in Schaltschrank auf DIN Hutschiene 35 mm oder gleichwertig

Elektrische Sicherheit

Verschmutzungsgrad	2 gemäss EN 60664-1
Schutzart	IP 20 gemäss EN 60529
Schutzklasse	III gemäss EN 61140
Überspannungskategorie	III gemäss EN 60664-1

Umgebungsbedingungen

Umgebung	wetterschutz
Betriebstemperatur	- 5 ... 45 °C
Luftfeuchtigkeit	5 ... 93%, nicht kondensierend

Fiche annexe technique
KNX IFUSB
Description du produit

L'interface USB crée une liaison bidirectionnelle entre le PC et le bus KNX. Le dispositif d'interface permet d'adresser chaque module à bus dans le système de bus, le réglage des paramètres, la visualisation, la journalisation et le diagnostic des dispositifs à bus.

Indications de sécurité

- Les travaux de raccordement et la mise en service de l'appareil ne peuvent être effectués que par des personnes spécialisées
- L'alimentation électrique doit être interrompue avant d'effectuer des opérations de raccordement et de manutention
- Les directives régionales en vigueur doivent être appliquées pour l'installation, le montage, l'exploitation et la prévention des accidents
- L'appareil doit être utilisé uniquement en relation des données techniques pour l'usage prévu à l'origine
- L'appareil doit être protégé contre l'humidité, la saleté et les dommages
- L'appareil ne doit pas être raccordé en 230 V CA !
- Ne pas ouvrir le boîtier
- L'accessibilité à l'appareil doit être assurée de manière permanente pour les besoins du pilotage et de l'inspection
- Si l'utilisation présente un danger potentiel, l'appareil ne doit pas être mis en service resp. faut être mis hors service
- Ne pas réparer en cas de dommage (par ex. lors du transport ou du stockage) ; réexpédier l'appareil

Indications d'installations
Appareil

- Installation uniquement dans des coffrets de distribution ou des boîtiers fermés à rail DIN approprié, dans un environnement sec.
- Utiliser uniquement un matériel conforme à la norme IE C60715 pour le montage ou le démontage.

KNX BUS

- Installation: selon standard KNX

Configuration

Aucune configuration requise.

Entretien

L'appareil est sans entretien.

Si besoin, nettoyer l'appareil avec un chiffon sec.

Données techniques
Appareil

Type d'appareil	IFUSB
Conformité CE	selon directive CEM, directive basses tensions et directive RoHS

Poids	70 g
-------	------

Alimentation

KNX	21 ... 30 V CC (SELV), alimentation de l'appareil uniquement depuis le bus KNX
Courant absorbé	< 5 mA

Raccordement

USB	USB 2.0 type B
KNX	Borne KNX (rouge/noir)

Données mécaniques

Dimension	90 x 36 x 71 mm (L x H x P)
Modèle de boîtier	Rangée de boîtiers encastrés REG 2TE, IEC 60715
Montage	dans tableau de commande sur rails DIN 35 mm ou équivalent

Sécurité électrique

Degré de pollution	2 selon EN 60664-1
Type de protection	IP 20 selon EN 60529
Classe de protection	III selon EN 61140
Catégorie de surtension	III selon EN 60664-1

Conditions environnementales

Environnement	imperméable
Température de service	- 5 ... 45 °C
Humidité atmosphérique	5 ... 93%, non condensé

Foglio allegato tecnico KNX IFUSB

Descrizione del prodotto

L'interfaccia USB crea una connessione dati bidirezionale tra PC e BUS KNX. Il dispositivo di interfaccia consente non solo l'indirizzamento di ogni dispositivo bus nel sistema bus, bensì anche l'impostazione di parametri, la visualizzazione, la registrazione e la diagnosi di dispositivi bus.

Indicazione di sicurezza

- Le operazioni di collegamento e di messa in funzione dell'apparecchio possono essere effettuate solo da una persona competente
- L'alimentazione elettrica deve essere interrotta prima di effettuare le operazioni di collegamento e manutenzione
- Per l'installazione, il montaggio, l'azionamento e la prevenzione infortunistica si devono applicare le disposizioni regionali vigenti
- L'apparecchio deve essere utilizzato unicamente in relazione ai dati tecnici per l'utilizzo previsto all'origine
- Il dispositivo deve essere protetto da umidità, sporcizia e danni
- Il dispositivo non deve essere collegato con 230 V CA!
- L'alloggiamento non deve essere aperto
- L'accessibilità al dispositivo deve essere sempre assicurata per motivi di utilizzabilità e ispezione
- Se non è possibile un funzionamento privo di rischi, l'apparecchio non deve essere messo in servizio rispettivamente deve essere messo fuori servizio
- In caso di danni (ad es. per trasporto, stoccaggio) non deve essere eseguita alcuna riparazione, rispedire il dispositivo

Indicazioni di installazioni

Apparecchio

- Installazione solo in distributori o alloggiamenti chiusi con guida DIN idonea, in ambiente asciutto.
- Per il montaggio o lo smontaggio utilizzare solo materiale idoneo secondo IEC 60715.

KNX BUS

- Installazione: secondo standard KNX

Configurazione

Non è necessaria alcuna configurazione.

Manutenzione

Il dispositivo è esente da manutenzione.

Se necessario, pulire il dispositivo con un telo asciutto.

Dati tecnici

Apparecchio

Tipo di apparecchio	IFUSB
Conformità CE	in base alla direttiva CEM, alla direttiva sulla bassa tensione e alla direttiva RoHS
Peso	70 g

Alimentazione

KNX	21 ... 30 V CC (SELV), alimentazione di tensione del dispositivo solo dal BUS KNX
Potenza assorbita	< 5 mA

Collegamento

USB	USB 2.0 tipo B
KNX	Morsetto KNX (rosso/nero)

Dati meccanici

Dimensione	90 x 36 x 71 mm (L x A x P)
Modello di alloggiamento	Alloggiamento a incasso in linea REG 2TE, IEC 60715
Montaggio	Nell'armadio di distribuzione su guide DIN 35 mm o equivalente

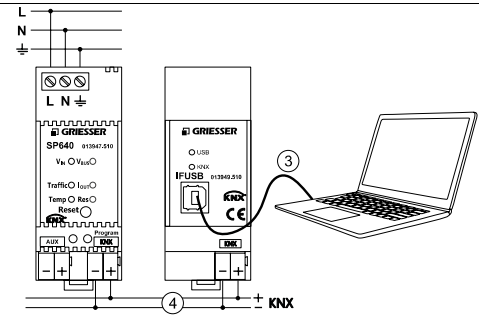
Sicurezza elettrica

Grado d'inquinamento	2 secondo EN 60664-1
Grado di protezione	IP 20 secondo EN 60529
Classe di protezione	III secondo EN 61140
Categoria di sovratensione	III secondo EN 60664-1

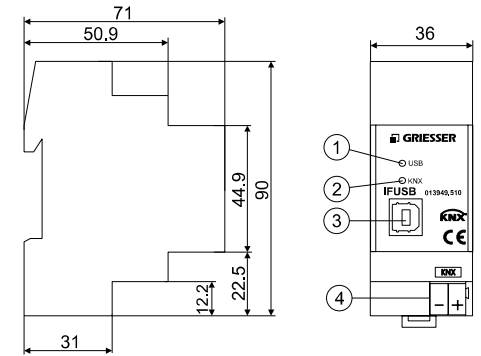
Condizioni ambiente

Ambiente	resistente alle intemperie
Temperatura d'esercizio	- 5 ... 45 °C
Umidità dell'aria	5 ... 93%, senza condensa

Anschlusschema Schéma de raccordement Schema di collegamento



Abmessung Gehäuse Dimension du boîte Dimensione alloggiamento



Legende

Anschlüsse

③	USB 2.0 Typ B	USB Anschluss
④	KNX	KNX Anschluss

Bedien- und Anzeigeelemente

①	USB	Status USB Verbindung
②	KNX	Status KNX Verbindung

Legenda

Raccordements

③	USB 2.0 type B	Port USB
④	KNX	Port KNX

Commande et Signalisation

①	USB	Statut de la liaison USB
②	KNX	Statut de la liaison KNX

Leggenda

Collegamenti

③	USB 2.0 tipo B	Collegamento USB
④	KNX	Collegamento KNX

Comando e Segnalazione

①	USB	Stato connessione USB
②	KNX	Stato connessione KNX