

 **GRIESSER**



Technisches Beilageblatt
KNX IFUSB
Produktbeschreibung

Die USB Schnittstelle stellt eine bidirektionale Datenverbindung zwischen PC und KNX BUS her. Das Schnittstellengerät ermöglicht nicht nur die Adressierung jedes Busgerätes im Bussystem, sondern auch die Einstellung von Parametern, Visualisierung, Protokollierung und Diagnose von Busgeräten.

Sicherheitshinweise

- Anschlussarbeiten und Inbetriebnahme des Gerätes dürfen nur von einer autorisierten Elektro-Fachkraft vorgenommen werden
- Anschluss- und Wartungsarbeiten dürfen nur in spannungsfreiem Zustand durchgeführt werden
- Für Installation, Montage, Betrieb und Unfallverhütung sind die regional gültigen Vorschriften anzuwenden
- Das Gerät darf nur für den bestimmungsgemässen Einsatz innerhalb der spezifizierten technischen Daten verwendet werden
- Das Gerät ist vor Feuchtigkeit, Schmutz und Beschädigung zu schützen
- Das Gerät darf nicht mit 230 VAC verbunden werden!
- Das Gehäuse darf nicht geöffnet werden
- Die Zugänglichkeit zum Gerät muss aus Gründen der Bedienbarkeit und Inspektion stets gewährleistet sein
- Wenn ein gefahrloser Betrieb nicht möglich ist, darf das Gerät nicht in Betrieb genommen werden bzw. ist ausser Betrieb zu setzen
- Bei Beschädigung (z.B. Transport, Lagerung) darf keine Reparatur vorgenommen werden; Gerät zurückschicken

Installationshinweise
Gerät

- Installation nur in Verteilerkästen oder geschlossenen Gehäusen mit geeigneter DIN Schiene, in trockener Umgebung.
- Zur Montage oder Demontage nur geeignetes Material nach IE C60715 verwenden.

KNX BUS

- Installation: nach KNX Standard

Konfiguration

Es ist keine Konfiguration erforderlich.

Wartung

Das Gerät ist wartungsfrei.

Wenn nötig, das Gerät mit einem trockenen Tuch reinigen.

Technische Daten
Gerät

Gerätetyp	IFUSB
CE-Konformität	nach EMV-Richtlinie, Niederspannungsrichtlinie und RoHS-Richtlinie
Gewicht	70 g

Spannungsversorgung

KNX	21 ... 30 V DC (SELV), Spannungsversorgung des Gerätes nur vom KNX BUS
Stromaufnahme	< 5 mA

Anschluss

USB	USB 2.0 Typ B
KNX	KNX-Klemme (rot/schwarz)

Mechanische Daten

Abmessung	90 x 36 x 71 mm (H x B x T)
Gehäusebauform	Reiheneinbaugeschäft REG 2TE, IEC 60715
Montage	in Schaltschrank auf DIN Hutschiene 35 mm oder gleichwertig

Elektrische Sicherheit

Verschmutzungsgrad	2 gemäss EN 60664-1
Schutzart	IP 20 gemäss EN 60529
Schutzklasse	III gemäss EN 61140
Überspannungskategorie	III gemäss EN 60664-1

Umgebungsbedingungen

Umgebung	wettergeschützt
Betriebstemperatur	- 5 ... 45 °C
Luftfeuchtigkeit	5 ... 93%, nicht kondensierend

Technical supplement sheet
KNX IFUSB
Product description

The USB interface establishes a bidirectional data connection between PC and KNX BUS. The interface device not only enables addressing of each bus device in the bus system, but also the setting of parameters, visualisation, logging and diagnosis of bus devices.

Safety instructions

- Connection work and commissioning of the device may only be carried out by an authorised electrician
- Connection and maintenance work may only be performed when the device is switched off
- The regionally valid regulations must be applied for installation, mounting, operation and accident prevention
- The device may only be used for the intended use within the specified technical data
- The unit must be protected from moisture, dirt and damage.
- The device must not be connected to 230 VAC!
- The enclosure must not be opened
- Accessibility to the unit must always be ensured for reasons of operability and inspection.
- If safe operation is not possible, the device must not be put into operation or must be put out of operation
- If the unit is damaged (e.g. during transport or storage), it must not be repaired; return the unit to us.

Installation instructions
Device

- Installation only in distribution boxes or closed enclosures with suitable DIN rail, in a dry environment.
- Only use suitable material according to IEC 60715 for mounting or dismounting.

KNX BUS

- Installation: according to KNX standard

Configuration

No configuration is required.

Maintenance

The unit is maintenance-free.

If necessary, clean the unit with a dry cloth.

Technical data
Device

Device type	IFUSB
CE conformity	according to EMC Directive, Low Voltage Directive and RoHS Directive
Weight	70 g

Power supply

KNX	21 ... 30 V DC (SELV), power supply of the device only from KNX BUS
Current consumption	< 5 mA

Connection

USB	USB 2.0 type B
KNX	KNX terminal (red/black)

Mechanical data

Dimension	90 x 36 x 71 mm (H x W x D)
Housing design	Modular housing REG 2TE, IEC 60715
Assembly	in control cabinet on DIN rail 35 mm or equivalent

Electrical safety

Pollution level	2 according to EN 60664-1
Protection class	IP 20 according to EN 60529
Protection Class	III according to EN 61140
Overvoltage category	III according to EN 60664-1

Ambient conditions

Environment	weatherproof
Operating temperature	- 5 ... 45 °C
Humidity	5 ... 93%, non condensing

Ficha Técnica Anexo KNX IFUSB

Descripción del producto

La interfaz USB establece una conexión de datos bidireccional entre el PC y el BUS KNX. El dispositivo de interfaz no sólo permite el direccionamiento de cada dispositivo de bus en el sistema de bus, sino también el ajuste de parámetros, la visualización, el registro y el diagnóstico de los dispositivos de bus.

Instrucciones de seguridad

- Los trabajos de conexión y la puesta en servicio del dispositivo quedan reservados exclusivamente a un electricista autorizado
- Los trabajos de conexión y mantenimiento tienen que realizarse exclusivamente con la tensión desconectada
- Hay que aplicar las normas regionales vigentes para la instalación, el montaje, el funcionamiento y la prevención de accidentes
- El dispositivo solo puede utilizarse según la finalidad de uso prevista dentro de los datos técnicos especificados
- La unidad debe estar protegida de la humedad, la suciedad y los daños.
- El aparato no debe conectarse a 230 VAC.
- La caja no debe abrirse
- La accesibilidad a la unidad debe estar siempre garantizada por razones de operatividad e inspección.
- Está prohibido poner en servicio el dispositivo, o hay que ponerlo fuera de servicio, si no es posible su funcionamiento sin peligro
- Si el aparato está dañado (por ejemplo, durante el transporte o el almacenamiento), no debe repararse; devuélvanoslo.

Indicaciones de instalaciones

Dispositivo

- Instalación sólo en cajas de distribución o carcassas cerradas con carril DIN adecuado, en ambiente seco.
- Para el montaje o desmontaje, utilice únicamente material adecuado según la norma IEC 60715.

BUS KNX

- Instalación: según estándar de KNX

Configuración

No se requiere ninguna configuración.

Mantenimiento

La unidad no necesita mantenimiento.

Si es necesario, limpie la unidad con un paño seco.

Datos técnicos

Dispositivo

Tipo de dispositivo	IFUSB
Conformidad CE	De acuerdo con la Directiva EMC, la Directiva de Baja Tensión y la Directiva RoHS
Peso	70 g

Alimentación

KNX	21 ... 30 V DC (SELV), alimentación del dispositivo sólo desde el BUS KNX
Consumo de corriente	< 5 mA

Conexión

USB	USB 2.0 tipo B
KNX	Terminal KNX (rojo/negro)

Datos mecánicos

Dimensión	90 x 36 x 71 mm (L x A x P)
Formato de carcasa	Carcasa modular REG 2TE, IEC 60715
Montaje	en el armario de distribución conectado a raíl DIN de 35 mm o equivalente

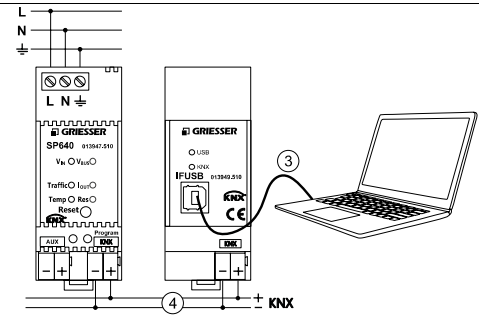
Seguridad eléctrica

Nivel de contaminación	2 según EN 60664-1
Protección	IP 20 según EN 60529
Clase de protección	III según EN 61140
Categoría de sobretensión	III según EN 60664-1

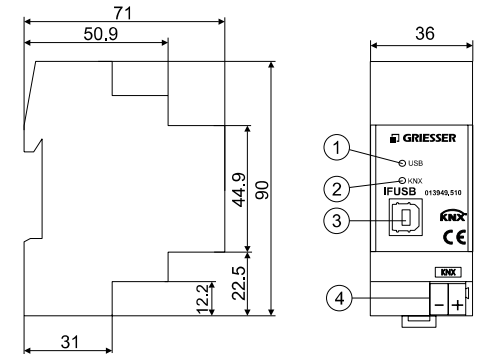
Condiciones ambientales

Entorno	resistente a la intemperie
Temperatura de funcionamiento	- 5 ... 45 °C
Humedad del aire	5 ... 93%, non condensée

Anschlusschema Wiring diagram Diagrama de conexión



Abmessung Gehäuse Housing dimension Dimensión de carcasa



Legende

Anschlüsse

③	USB 2.0 Typ B	USB Anschluss
④	KNX	KNX Anschluss

Bedien- und Anzeigeelemente

①	USB	Status USB Verbindung
②	KNX	Status KNX Verbindung

Key

Connections

③	USB 2.0 type B	USB connection
④	KNX	KNX connection

Operating and display elements

①	USB	Status USB connection
②	KNX	Status KNX connection

Leyenda

Leyenda

③	USB 2.0 tipo B	Conexión USB
④	KNX	Conexión KNX

Leyenda

①	USB	Estado de la conexión USB
②	KNX	Estado de la conexión KNX