



Produktbeschreibung

Der Sensor erfasst die Umgebungstemperatur. Diese Temperaturwerte werden für die Frostauswertung benötigt und können die Automatikbefehle optimieren. Die Sonnenschutzzentrale wertet den temperaturabhängigen Innenwiderstand (NTC) des Sensors aus. In der Sonnenschutzzentrale ist ein Grenzwert hinterlegt, der bei Überschreitung einen entsprechenden Beschattungsbefehl oder Frostalarm auslöst. Der Sensor ist wetterfest und wartungsfrei.

Sicherheitshinweise

- Anschlussarbeiten und Inbetriebnahme des Sensors dürfen nur von einer autorisierten Elektro-Fachkraft vorgenommen werden
- Für Installation, Montage, Betrieb und Unfallverhütung sind die regional gültigen Vorschriften anzuwenden
- Die Verdrahtung des Sensors muss den SELV Anforderungen genügen
- Wenn ein gefahrloser Betrieb nicht möglich ist, darf der Sensor nicht in Betrieb genommen werden bzw. ist ausser Betrieb zu setzen
- Der Sensor darf nur für den bestimmungsgemässen Einsatz innerhalb der spezifizierten technischen Daten verwendet werden

Blitzschutz

- Massnahmen zum Blitzschutz müssen sich an den örtlichen Vorschriften orientieren
- Überspannungsschutzgeräte (SPD) nach EN 62305 sind für eine Bemessungs-Stehstossspannung $U_w = 1 \text{ kV}$ und einen Schutzpegel zwischen 36V und U_w auszulegen

Installationshinweise

- Der Sensor muss vertikal, mit Kabeleinführung unten, montiert werden. Dabei ist sicherzustellen, dass er nicht direkter Sonnen- und Wärmeeinstrahlung ausgesetzt wird.

Technische Daten

Gerätetyp	TSE
Gehäusefarbe	grau
Abmessungen	Ø 46 x 44 mm
Montageart	Sensormast, Wand
Schutzart	IP 43, EN 60529
Betriebsumgebung	-35 ... 80 °C
Gewicht	57 g
Temperatursensor	
Messbereich	typisch -10 ... 30 °C
Widerstand NTC	typisch 55 kΩ ... 8 kΩ, 10 kΩ @ 25 °C
Temperatenausgleich	ca. 12 Min.
Belastung	typisch unter 10 mW
Anschlüsse	
Stromkreis	SELV
Leitung	2 Leiter, 0,2 ... 0,75 mm ² , feindrähtig, Leitungslänge max. 100 m

Description du produit

Le capteur mesure la température ambiante. Les valeurs de température sont nécessaires pour la détection du gel et permettent d'optimiser les ordres d'automatisme. La centrale de protection solaire mesure la résistance interne du capteur (NPT) qui varie en fonction de la température. Lors de dépassement de la valeur seuil enregistrée dans la centrale de protection solaire, celle-ci envoie un ordre d'ombrage correspondant ou déclenche l'alarme de gel. Le capteur est résistant aux intempéries et sans entretien.

Indications de sécurité

- Les travaux de raccordement et la mise en service du capteur ne peuvent être effectués que par des personnes spécialisées
- Les directives régionales en vigueur doivent être appliquées pour l'installation, le montage, l'exploitation et la prévention des accidents
- Le câblage du capteur doit satisfaire aux exigences SELV
- Si l'utilisation présente un danger potentiel, le capteur ne doit pas être mis en service resp. faut être mis hors service
- Le capteur doit être utilisé uniquement pour des applications conformes aux données techniques spécifiées

Protection contre la foudre

- Les mesures de protection contre la foudre doivent correspondre aux prescriptions locales
- Fixer, pour les appareils de protection contre les surtensions (SPD) selon EN 62305, une tension impulsionnelle de mesure $U_w = 1 \text{ kV}$ et un niveau de protection compris entre 36 V et U_w

Indications d'installations

- Le capteur doit être fixé verticalement, avec le passage de câble en bas. S'assurer qu'il ne soit pas exposé au rayonnement solaire et rayonnement thermique direct.

Données techniques

Type d'appareil	TSE
Couleur du boîtier	gris
Dimensions	Ø 46 x 44 mm
Type de montage	Mât pour capteurs, mur
Type de protection	IP 43, EN 60529
Environnement de service	-35 ... 80 °C
Poids	57 g
Capteur de température	
Plage de mesure	typiquement -10 ... 30 °C
Résistance NTC	typiquement 55 kΩ ... 8 kΩ, 10 kΩ @ 25 °C
Compensation de température	env. 12 min.
Charge	typiquement moins que 10 mW
Raccordements	
Circuit de courant	SELV
Ligne	2 conducteurs, 0,2 ... 0,75 mm ² , câble souple, longueur de ligne max. 100 m

Foglio allegato tecnico
Tecnologia di sensore TSE

Descrizione del prodotto

Il sensore acquisisce la temperatura ambientale. Questi valori di temperatura vengono richiesti per l'analisi del gelo e possono ottimizzare i comandi automatismo. La centralina di protezione solare analizza la resistenza interna dovuta alla temperatura (NTC) del sensore. Nella centralina di protezione solare è memorizzato un valore limite, che in caso di superamento avvia un comando di ombreggiatura corrispondente o un allarme gelo. Il sensore è resistente alle intemperie e non necessita di manutenzione.

Indicazione di sicurezza

- Le operazioni di collegamento e di messa in funzione del sensore possono essere effettuate solo da una persona competente
- Per l'installazione, il montaggio, l'azionamento e la prevenzione infortunistica si devono applicare le disposizioni regionali vigenti
- Il cablaggio del sensore deve soddisfare i requisiti SELV
- Se non è possibile un funzionamento privo di rischi, il sensore non deve essere messo in servizio rispettivamente egli occorre essere messi fuori servizio
- Il sensore può essere utilizzato solo per l'impiego conforme alle disposizioni entro i dati tecnici specifici

Protezione contro i fulmini

- Le misure di protezione contro i fulmini devono far riferimento alle disposizioni locali
- I dispositivi di protezione da sovratensione (SPD) contemplati dalla norma EN 62305 devono essere definiti per una tensione impulsiva massima di misurazione di $U_w = 1$ kV e un livello di protezione tra 36 V e U_w

Indicazione di installazioni

- Il sensore deve essere montato verticalmente, con l'entrata del cavo rivolta verso il basso. In questo caso è necessario assicurarsi che esso non venga esposto all'irraggiamento solare e alle radiazioni di calore diretto.

Dati tecnici

Tipo del apparecchio	TSE
Colore dell'alloggiamento	grigio
Dimensioni	Ø 46 x 44 mm
Tipo di montaggio	Asta per sensori, muro
Grado di protezione	IP 43, EN 60529
Ambiente di esercizio	-35 ... 80 °C
Peso	57 g

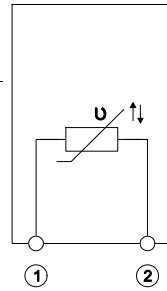
Sensore temperatura

Area di misurazione	tipico -10 ... 30 °C
Resistenza NTC	tipico 55 kΩ ... 8 kΩ, 10 kΩ @ 25 °C
Compensazione temperatura	ca. 12 min.
Carico	tipico meno di 10 mW

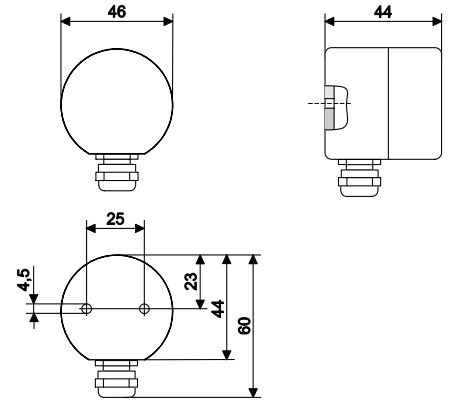
Collegamenti

Circuito di corrente	SELV
Linea	2 conduttori, 0,2 ... 0,75 mm ² , cavo flessibile, lunghezza della linea max. 100 m

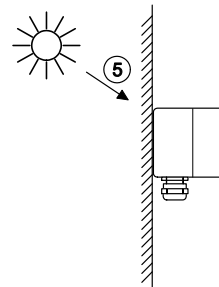
Anschlussschema
Schéma de raccordement
Schema di collegamento



Abmessungen
Dimensions
Dimensioni



Montage
Montage
Montaggio



Legende

Anschlüsse	① ②	Temperatursensor
Montage	⑤ ⚠	Installationshinweis beachten

Légende

Raccordements	① ②	Capteur de température
Montage	⑤ ⚠	respecter l'indication d'installation

Leggenda

Collegamenti	① ②	Sensore temperatura
Montaggio	⑤ ⚠	rispettare l'indicazione di installazione