

Technisches Beilageblatt

Antrieb für Lamellenstoren

Technical data sheet

Drive for external venetian blinds

Hoja datos técnicos

Accionamiento para persianas graduables

Technische Daten

Netzspannung	230 V AC
Anzahl Endschalter	2

Technical data

Power supply	230 V AC
Number of end switches	2

Datos técnicos

Tensión	230 V AC
Número de fin de carrera	2



- Installations- und Wartungsarbeiten dürfen nur von geschultem Fachpersonal durchgeführt werden. Alle Arbeiten dürfen nur im spannungslosem Zustand der Anlage durchgeführt werden.
- Motoren dürfen nicht parallel geschaltet werden.
- Achtung! Bei Falschanschluss kann der Motor zerstört werden.



- Installation and maintenance work may be performed by trained professionals. The electrical power must be cut off in order to work on the system.
- Motors must not be switched in parallel.
- Warning! Incorrectly connecting the motor can cause damage.

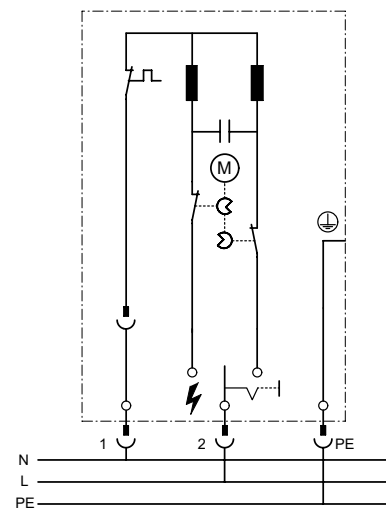
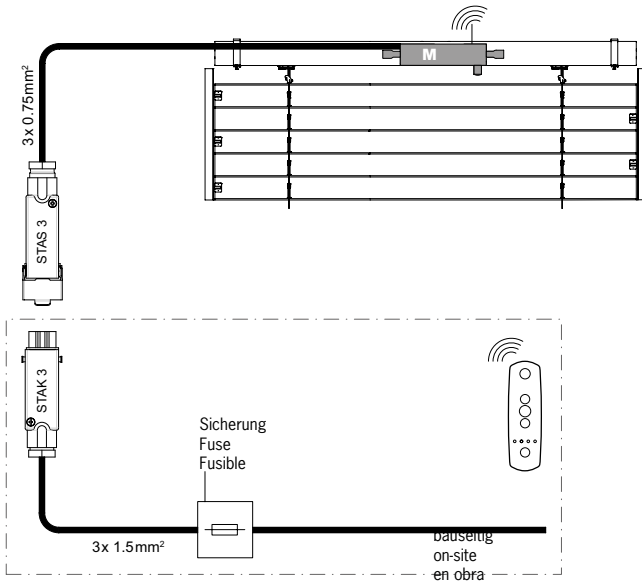


- Los trabajos de instalación y mantenimiento solo puede llevarlos a cabo el personal especializado e instruido. Todos los trabajos deben realizarse con la instalación sin tensión.
- Los motores no se pueden conectar en paralelo.
- Atención! En caso de conexión incorrecta el motor puede sufrir daños.

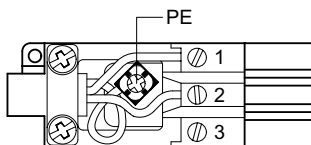
Anschlussschema

Connection diagramm

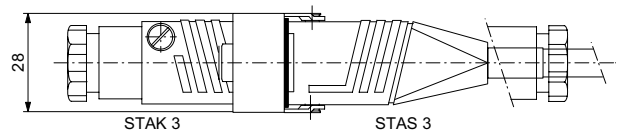
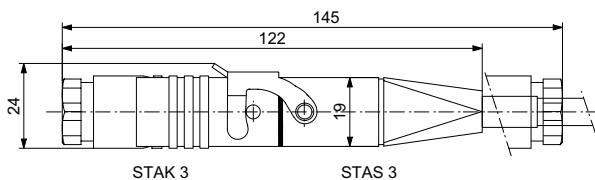
Esquema de conexión



Stecker STAK 3 / Plug STAK 3 / Enchufa STAK 3



1	N	Neutralleiter	blau	Neutral connector	blue	Conductor neutro	azul
2	L	Phase	braun	Phase	brown	Fase	marrón
3							
PE	⊕	Schutzleiter	gelb/grün	Protective connector	yellow/green	Conductor de protección	amarillo/verde



de

Somfy	SR06.01 SI06.01	SR10.01 SI10.01	SR18.01 SI18.01
Drehmoment in Nm	6	10	18
Endschalterkapazität	200	200	200
Drehzahl in 1/min.	24	24	24
Leistungsaufnahme in W	95	110	155
Stromaufnahme in A	0,5	0,6	0,8
Spannung in V	230	230	230
Frequenz in Hz	50	50	50
Betriebsart KB in min.	6	6	6
Isolationsklasse	I	I	I
Kondensator innen	•	•	•
Kabellänge mit Stecker STAS in m	0,85	0,85	0,85
Kabelquerschnitt	0,75	0,75	0,75
Schutzart : Spritzwassergeschützt	IP 54	IP 54	IP 54
EMV	•	•	•
VDE	•	•	•
CE	•	•	•

en

Somfy	SR06.01 SI06.01	SR10.01 SI10.01	SR18.01 SI18.01
Torque in Nm	6	10	18
Max. number of rounds till end sw.	200	200	200
Rotation speed 1/min.	24	24	24
Power in W	95	110	155
Current consumption A	0,5	0,6	0,8
Power supply V AC	230	230	230
Frequency en Hz	50	50	50
Operating mode KB in min.	6	6	6
Category of isolation	I	I	I
Capacitor internal	•	•	•
Cable length with STAS in m	0,85	0,85	0,85
Cable cross section	0,75	0,75	0,75
Protection art: splash water	IP 54	IP 54	IP 54
EMV	•	•	•
VDE	•	•	•
CE	•	•	•

es

Somfy	SR06.01 SI06.01	SR10.01 SI10.01	SR18.01 SI18.01
Torque en Nm	6	10	18
Máx. núm. de revol. fin de carrera	200	200	200
Velocidad en 1/min.	24	24	24
Potencia en W	95	110	155
Consumo en A	0,5	0,6	0,8
Voltaje en V AC	230	230	230
Frecuencia en Hz	50	50	50
Modo operativo KB en min.	6	6	6
Categoría de aislamiento	I	I	I
Condensador interior	•	•	•
Long. cable con enchufe STAS in m	0,85	0,85	0,85
Sección cable	0,75	0,75	0,75
Grado de protección: para agua	IP 54	IP 54	IP 54
EMV	•	•	•
VDE	•	•	•
CE	•	•	•