

# STAS4-3E Comfort

## Technisches Beilageblatt

Antrieb für Lamellenstoren

### Technische Daten

Netzspannung	230 V AC
Anzahl Endschalter	3



- Installations- und Wartungsarbeiten dürfen nur von geschultem Fachpersonal durchgeführt werden. Alle Arbeiten dürfen nur im spannungslosem Zustand der Anlage durchgeführt werden.
- Die Fahrbefehle müssen mechanisch oder elektrisch verriegelt sein und eine Umschaltzeit von min. 500 ms aufweisen.
- Es dürfen maximal zwei Komfortmotoren an der gleichen Motorensteuerung parallel angeschlossen werden.
- Lokalbedienung gemäss technischem Beilageblatt Motorsteuergerät.
- Achtung!  
Bei Falschanschluss kann der Motor zerstört werden.
- Der Komfortmotor hat einen Anlaufstrom von 1,0 A.
- Der Schaltstrom der vorgebauten Steuerung ist zu beachten!

## Technical data sheet

Drive for external venetian blinds

### Technical data

Power supply	230 V AC
Number of end switches	3



- Installation and maintenance work may be performed by trained professionals. The electrical power must be cut off in order to work on the system.
- The operating commands must be locked mechanically or electrically and have a changeover time of min. 500 ms.
- No more than two comfort motors should be connected in parallel to the same motor control.
- Local operation as per technical supplement for motor control unit.
- Warning!  
Incorrectly connecting the motor can cause damage.
- The comfort motor has at starting current of 1.0 A.
- The switching current of the pre-fitted control must be taken into consideration!

## Hoja datos técnicos

Accionamiento para persianas graduables

### Datos técnicos

Tensión	230 V AC
Número de fin de carrera	3

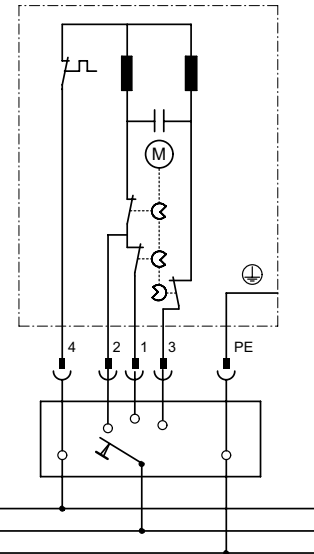
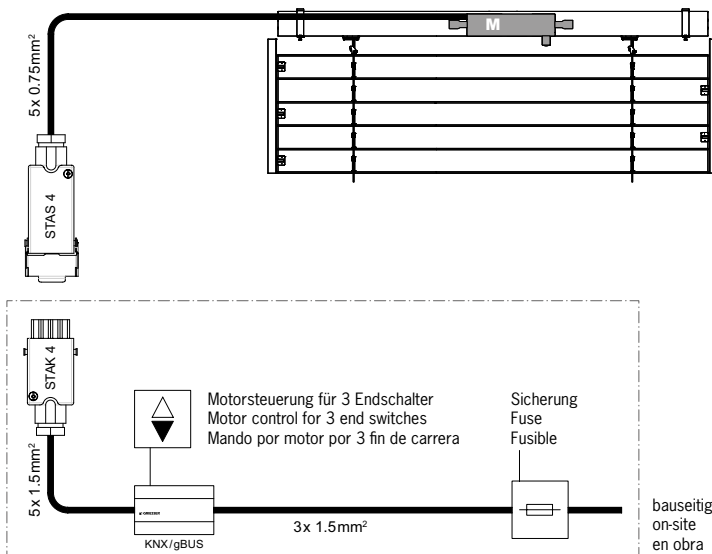


- Los trabajos de instalación y mantenimiento solo puede llevarlos a cabo el personal especializado e instruido. Todos los trabajos deben realizarse con la instalación sin tensión.
- Las órdenes de movimiento deben estar bloqueadas mecánica o eléctricamente y respetar un tiempo de conmutación mínimo de 500 ms.
- Solo se pueden conectar en paralelo dos motores confort en el mismo control de los motores.
- Accionamiento local conforme a la hoja técnica adjunta del dispositivo de control del motor.
- Atención!  
En caso de conexión incorrecta el motor puede sufrir daños.
- El motor confort tiene una corriente de arranque de 1,0 A.
- Se debe respetar la corriente de conmutación del control montado!

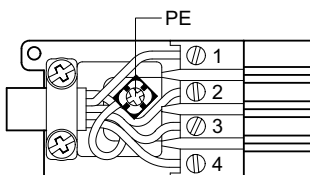
### Anschlussschema

### Connection diagram

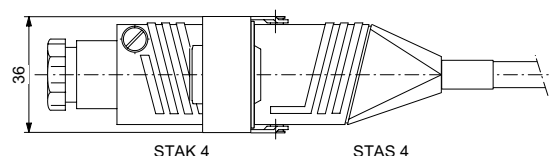
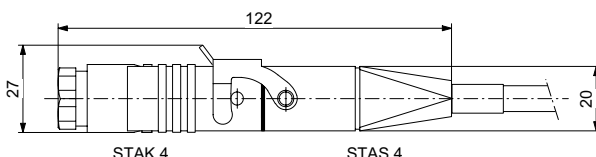
### Esquema de conexión



### Stecker STAK 4 / Plug STAK 4 / Enchufa STAK 4



1	▼	Ab1	grau	Down1	grey	Desde1	gris
2	▼	Ab2	schwarz	Down2	black	Desde2	negro
3	△	Auf	braun	Up	brown	En	marrón
4	N	Neutralleiter	blau	Neutral connector	blue	Neutrale	azul
PE	⊕	Schutzleiter	gelb/grün	Protective connector	yellow/green	Conductor de protección	amarillo/verde



de

<b>elero Comfort</b>	ECM6.01	ECM9.01		
Drehmoment in Nm	6	9		
Endschalterkapazität	125	125		
Drehzahl in 1/min.	26	26		
Leistungsaufnahme in W	115	156		
Stromaufnahme in A	0,5	0,68		
Spannung in V	230	230		
Frequenz in Hz	50	50		
Betriebsart KB in min.	5	4		
Isolationsklasse	F	F		
Kondensator innen	•	•		
Kabellänge mit Stecker STAS in m	0,8	0,8		
Kabelquerschnitt	1,50	1,50		
Schutzart : Spritzwassergeschützt	IP 54	IP 54		
EMV	•	•		
VDE	•	•		
CE	•	•		

en

<b>elero Comfort</b>	ECM6.01	ECM9.01		
Torque in Nm	6	6		
Max. number of rounds till end sw.	125	125		
Rotation speed 1/min.	26	26		
Power in W	115	156		
Current consumption A	0,5	0,68		
Power supply V AC	230	230		
Frequency en Hz	50	50		
Operating mode KB in min.	5	4		
Category of isolation	F	F		
Capacitor internal	•	•		
Cable length with STAS in m	0,8	0,8		
Cable cross section	1,50	1,50		
Protection art: splash water	IP 54	IP 54		
EMV	•	•		
VDE	•	•		
CE	•	•		

es

<b>elero Comfort</b>	ECM6.01	ECM9.01		
Torque en Nm	6	6		
Máx. núm. de revol. fin de carrera	125	125		
Velocidad en 1/min.	26	26		
Potencia en W	115	156		
Consumo en A	0,5	0,68		
Voltaje en V AC	230	230		
Frecuencia en Hz	50	50		
Modo operativo KB en min.	5	4		
Categoría de aislamiento	F	F		
Condensador interior	•	•		
Long. cable con enchufe STAS in m	0,8	0,8		
Sección cable	1,50	1,50		
Grado de protección: para agua	IP 54	IP 54		
EMV	•	•		
VDE	•	•		
CE	•	•		