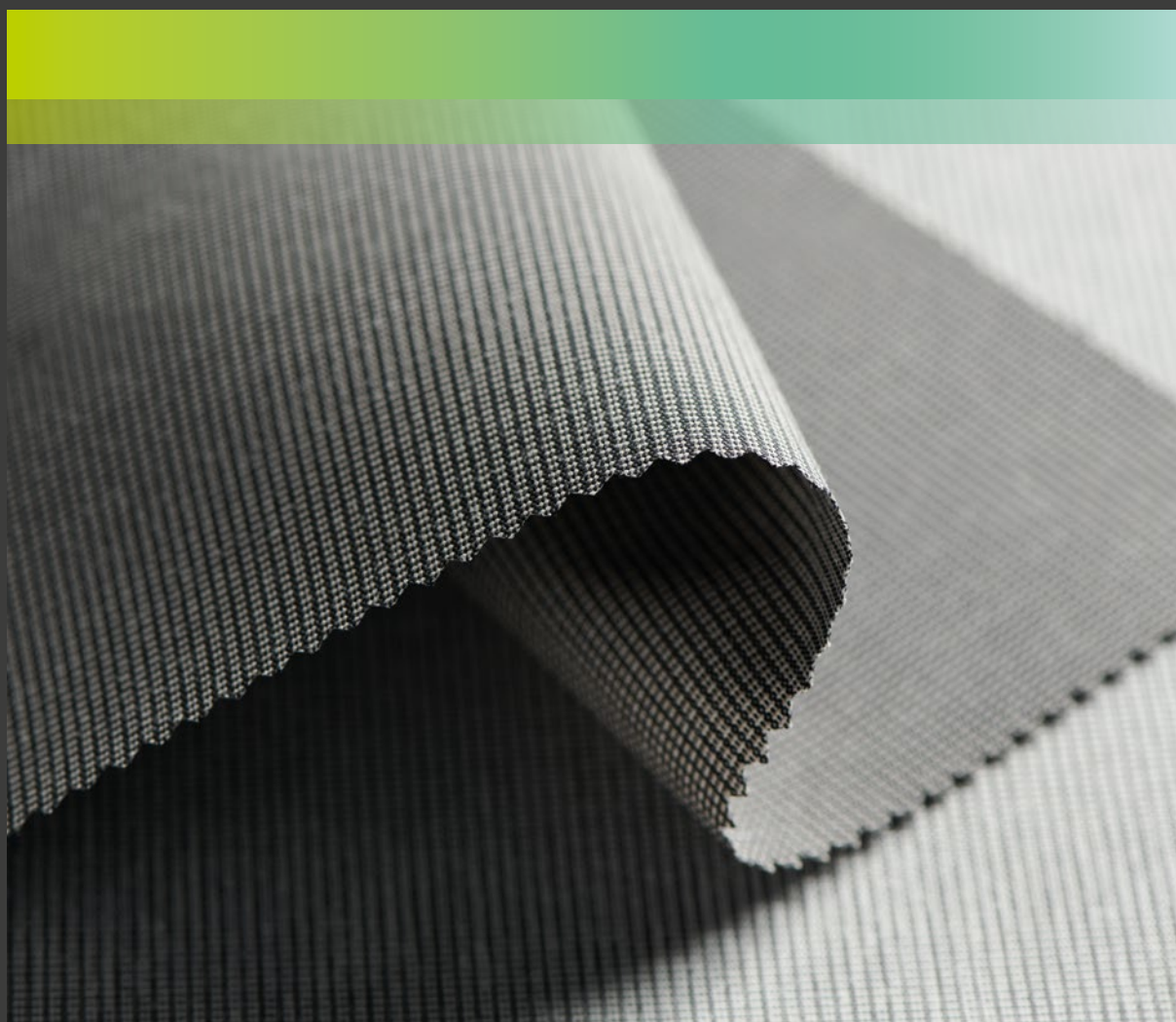


# Collection Acryl Emotion.

Toldos para fachadas con carácter.



Colección de lonas fabricadas **de forma sostenible.**



Colores y texturas para fachadas **con carácter.**

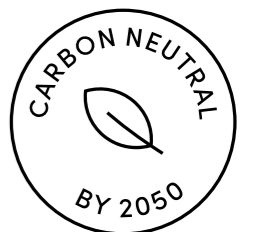


**Excelentes en calidad,** diseño y características de la superficie.

 **GRIESSER**



**Tejidos de alta calidad con diseños que son tendencia.** La Collection Acryl Emotion es el resultado de la competencia innovadora en diseño y de la experiencia técnica de muchos años de fabricantes de tejidos líderes del mercado. Basada en las últimas tendencias arquitectónicas y en la configuración actual de los espacios habitables, la colección se compone de 50 diseños escogidos.



## Colores y texturas para fachadas con mucho carácter.



### Alta calidad en todas sus facetas.






Colores sólidos, resistencia a las adversidades climáticas, repelencia a la suciedad y especial resistencia al desgarro. Estos tejidos innovadores satisfacen las más altas exigencias por lo que respecta a funcionalidad, estética y longevidad.

Ya se trate de un diseño atemporal o de creativos juegos cromáticos, estos tejidos de gran calidad subrayan el carácter individual de un edificio.

Se puede elegir entre colores discretos para conseguir un estilo purista y elegante, creaciones que siguen las últimas tendencias para ofrecer un ambiente armonioso y acogedor y notas cromáticas frescas que permiten diseñar fachadas muy especiales.

### Colores sólidos y formas estables.

Esta colección de lonas satisface las más altas exigencias por lo que respecta a la calidad y al brillo del color de las telas para toldos. Perfectamente adaptadas para el uso en exteriores, su color permanece estable incluso bajo una radiación solar intensa, repelen el agua y la suciedad y son resistentes al desgarro. Además, estas lonas opacas ofrecen una protección fiable frente a los rayos UV.

-  Colores sólidos
-  Opacidad
-  Protección UV fiable
-  Repelencia al agua y la suciedad
-  Especial resistencia al desgarro



**Collection**  
**Acryl Emotion.**  
Una decisión  
consciente.

## Fibras sintéticas de larga **vida útil**.



**La calidad tiene una larga tradición en Griesser y va unida al propósito de crear productos longevos de altas prestaciones y a la conciencia de la importancia de producir de forma sostenible. Por eso la fibra artificial es el tejido perfecto para fabricar lonas de toldos que respetan el medioambiente y los recursos y que además dan grandes satisfacciones durante muchos años. ¡Es calidad que merece la pena!**

El poliacrilonitrilo, en forma abreviada poliacrililo o acrílico, está compuesto al 100% por fibras acrílicas sintéticas con unas propiedades que se parecen sobre todo a las de la lana. La fibra artificial de acrílico empleada como lona para toldos satisface todas las exigencias que debe cumplir un tejido resistente de larga vida útil. Por eso este material es especialmente adecuado para el uso regular de toldos en exteriores, ya que el acrílico es resistente a las adversidades climáticas y a los rayos UV. Además, sus colores son sólidos.

### **Teñido con boquillas de hilatura para obtener unos colores absolutamente uniformes.**

El teñido con boquillas de hilatura es el procedimiento de más alta calidad para aportar color a las fibras acrílicas. En este proceso los pigmentos colorantes se añaden durante la producción de las fibras antes de hilarlas para formar el hilo. De este modo, las fibras acrílicas se tiñen profundamente de manera uniforme y el color de las lonas de los toldos conserva su brillo durante mucho tiempo. Además, el teñido con boquillas de hilatura es un procedimiento especialmente respetuoso con el medioambiente y los recursos.

**Nanotecnología con efecto repelente del agua.** Todas las lonas de la Colección Acryl Emotion cuentan con un acabado Hi-Clean que repele los líquidos y la suciedad. Gracias a él la suciedad y los líquidos se concentran en gotitas de forma esférica que se deslizan sobre el tejido. Así se consigue que las lonas de los toldos se mantengan secas y limpias. Además, siguen siendo bonitas como el primer día después de muchos años.

**Calidad puntera de toda confianza.** Griesser apuesta desde siempre por establecer asociaciones potentes con los fabricantes de lonas líderes del mercado, como Parà en Italia y Sattler en Austria, cuya competencia se centra en la elaboración de tejidos de alta calidad. Hilados de alta tecnología y procesos de producción especiales constituyen la base para obtener telas de toldos longevas: gracias al teñido con boquillas de hilatura las lonas de acrílico se refinan para convertirlas en productos de control solar de colores sólidos, especialmente resistentes a la luz y a las adversidades climáticas. Una impregnación adicional de la superficie con Teflon™ (Parà) o TEX-gard (Sattler) protege de forma fiable los tejidos acrílicos de la humedad y la suciedad.

TEMPOTEST | ITALIAN PERFORMANCE FABRICS | 1921-2021

**SATTLER**   
thinking highTEX 



## Máxima protección bajo la luz del sol.

El sol invita a pasar un rato agradable en el balcón o en la terraza, pero también emite peligrosas radiaciones UV. Un factor de protección solar alto consigue que los tejidos ofrezcan suficiente protección cuando se disfruta del sol bajo el toldo.

### Factor de protección frente a la luz ultravioleta.

Al igual que el factor de protección solar (FPS) que aparece indicado en las cremas solares, cuando se trata de lonas para toldos se indica el Ultraviolet Protection Factor (UPF). La máxima protección posible es de 50+ (según la norma australiana/neozelandesa) y garantiza una protección frente a los rayos UV de casi el 100%. Las lonas de nuestros toldos ofrecen suficiente protección frente a la radiación UV. Combinadas con Paravento, la mampara de Griesser que protege del sol y de las corrientes de aire, así que de las miradas indiscretas. Además, se consigue un aislamiento total de la radiación solar que incide lateralmente.

Todas las lonas de los toldos de la Collection Acryl Emotion filtran como mínimo el 93,3% y como máximo el 97,5% de las radiaciones UV.

Una característica cualitativa especial de las lonas de nuestros toldos es que los tejidos claros también son capaces de ofrecer la máxima protección solar. Además, reflejan gran parte del calor consiguiendo que la zona exterior esté agradablemente atemperada y que las estancias interiores se mantengan frescas.



Protección fiable frente la radiación ultravioleta (UPF).

---

<b>15–24 UPF</b>	<b>Protección buena</b> apantalla un 93.3–95.9%
------------------	--

---

<b>25–39 UPF</b>	<b>Protección muy buena</b> apantalla un 96.0–97.4%
------------------	--

---

<b>40–50+ UPF</b>	<b>Protección excelente</b> apantalla > 97.5%
-------------------	--

---

## Lonas que están vivas.

Singularidad que no disminuye la calidad.

Las lonas de nuestros toldos están concebidas para su uso regular en el exterior y se someten a estrictos controles de calidad. Aunque se hayan confeccionado con tejidos de alta tecnología y se las manipule con cuidado, con el paso del tiempo pueden presentar algunas peculiaridades. Ni siquiera el empleo de las mejores lonas permite descartar por completo que surjan marcas de pliegues, ondulaciones o que se formen panales.

### Perfectamente preparadas para su uso en exteriores.

Gracias a su acabado hidrófugo, estos tejidos tienen una elevada estanqueidad. No obstante, las lluvias intensas o la humedad permanente pueden dañar las lonas de los toldos. Resulta decisivo manejarlas adecuadamente cuando hay humedad: por un lado, la lona colocada en un toldo de brazos articulados debe tener un ángulo de inclinación de por lo menos 14 grados para que el agua de lluvia pueda escurrir y, por otro lado, hay que permitir que el tejido del toldo mojado se seque por completo después de la lluvia. Si se enrolla el toldo cuando todavía está mojado, pueden surgir manchas de humedad. Si se acumula agua sobre la lona del toldo, puede formar bolsas que dejan abolladuras que muchas veces ya no desaparecen. En ambos casos hay que retirar inmediatamente el agua acumulada y enrollar el toldo solo cuando está seco a fin de prolongar la vida útil de la lona.



### Marcas de pliegues.

Las marcas de pliegues pueden surgir durante la confección y al doblar la lona del toldo. A veces estas marcas se ven a contraluz, pero no afectan a la función del tejido. Más bien le otorgan carácter propio.

### Formación de ondulaciones.

Al coser las lonas de los toldos, en las zonas de las costuras y de los dobladillos queda una capa de tela superior y otra inferior, y entre ellas surgen tensiones al enrollar el toldo. Se produce un estiramiento excesivo de las costuras y del dobladillo lateral en toda la longitud de enrollado de la lona y se pueden formar ondulaciones. Este efecto puede hacer que la lona ceda un poco pero no influye en absoluto sobre su vida útil. Las costuras y dobladillos de dos capas de tejido se someten a presión cuando se enrolla el toldo. Estirarlo en toda su longitud puede provocar pequeñas ondulaciones. Sin embargo, este efecto no afecta a su uso ni a su vida útil.

### Formación de panales.

Las lonas de nuestros toldos se cosen en el sentido de caída para que la tensión de tracción actúe sobre las fibras de la urdimbre. Éstas se tejen de forma más densa que las fibras de la trama para que absorban óptimamente las fuerzas de tracción. Por eso, dependiendo de las condiciones atmosféricas y del tamaño de la lona, se pueden formar panales. Esta pequeña imperfección convierte la tela del toldo en una pieza única sin afectar su funcionamiento.

Los productos de Griesser se fabrican conforme a los últimos avances técnicos, aplicando la directriz para la evaluación de las propiedades del tejido de los toldos y la directriz para evaluar lonas de toldo confeccionadas. Estas directrices se pueden solicitar a la Industrieverband ITRS (Asociación Industrial de Textiles Técnicos, Persianas Enrollables y Sistemas de Protección Solar, [itrs-ev.com](http://itrs-ev.com)) o a la Verband Schweizer Anbieter für Sonnen- und Wetterschutz-Systemen (Asociación de Proveedores Suizos de Sistemas de Protección Solar y Meteorológica, [storen-vsr.ch](http://storen-vsr.ch)).

## Make it yours

El famoso arquitecto mexicano, ganador del premio Pritzker, Luis Barragán Morfín (1902-1988) dijo en una ocasión: "El color es un complemento de la arquitectura... Además, es útil para añadir el toque de magia que todo lugar necesita". En Griesser nos esforzamos por contribuir a crear esa magia. Por eso creemos que forma parte de nuestro cometido hacer realidad los deseos personales de los clientes. Por tanto, si en nuestro atractivo surtido de lonas sostenibles no hay un diseño que satisfaga las exigencias cromáticas que necesitas para tu proyecto, no dudes en consultarnos. Las necesidades individuales requieren soluciones individuales. Y estaremos encantados de tratar de hacerlas realidad.

**Nuestros competentes asesores comerciales están a tu disposición para aconsejarte.**



## Collection Acryl Emotion.

50 diseños para crear fachadas con personalidad.

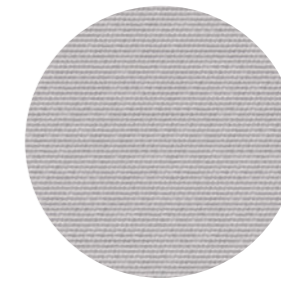
Ya sean lisas o texturizadas, monocolors o estampadas, las lonas de los toldos de la Collection Acryl Emotion no solo atraen todas las miradas desde cualquier fachada, sino que además son tejidos excelentes con genuino carácter textil y un tacto agradable. La colección comprende diseños atemporales, muy apreciados por los clientes, y también colores que son tendencia, todo ello fruto de una esmerada selección para toldos con carácter.



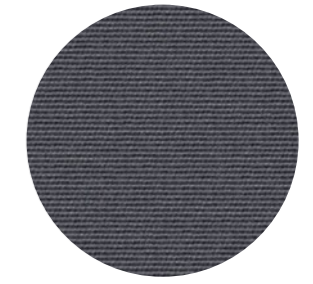
Acryl Emotion  
3-515



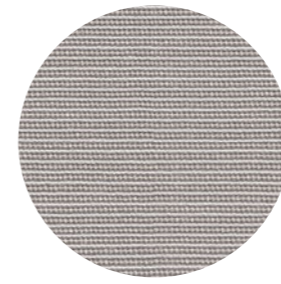
Acryl Emotion  
3-709



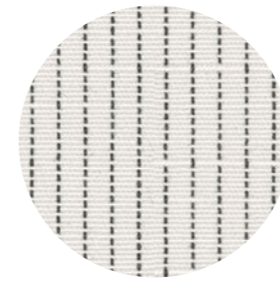
Acryl Emotion  
3-579



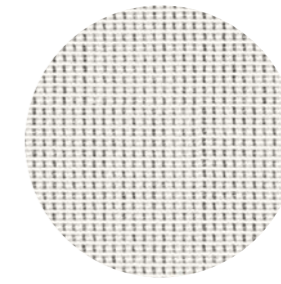
Acryl Emotion  
3-597



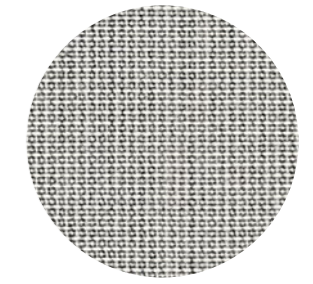
Acryl Emotion  
3-509



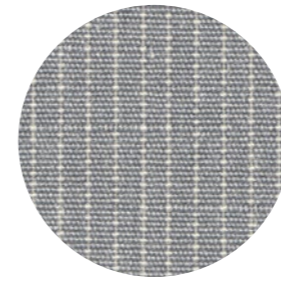
Acryl Emotion  
3-875



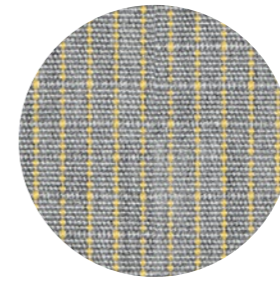
Acryl Emotion  
3-718



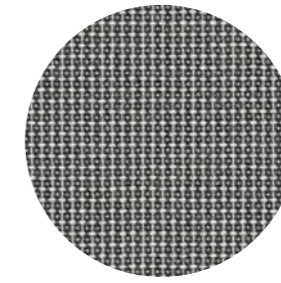
Acryl Emotion  
3-719



Acryl Emotion  
3-872



Acryl Emotion  
3-883



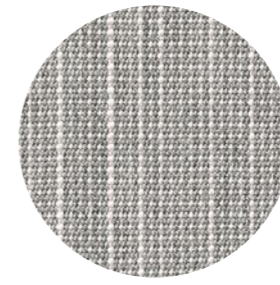
Acryl Emotion  
3-720



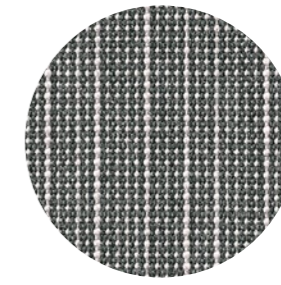
Acryl Emotion  
3-869



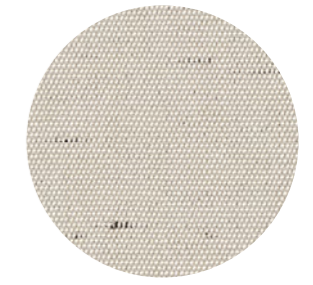
Acryl Emotion  
3-870



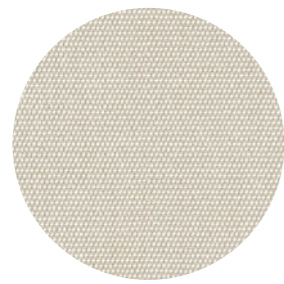
Acryl Emotion  
3-626



Acryl Emotion  
3-625



Acryl Emotion  
4-658



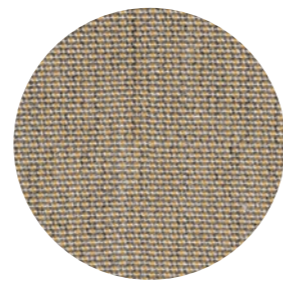
Acryl Emotion  
3-708



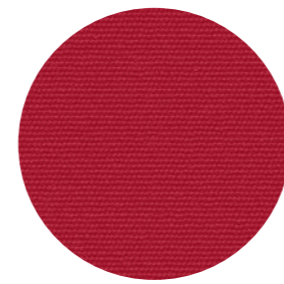
Acryl Emotion  
3-501



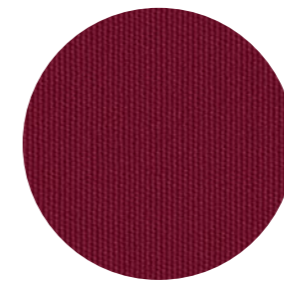
Acryl Emotion  
3-630



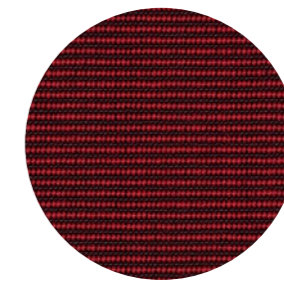
Acryl Emotion  
3-717



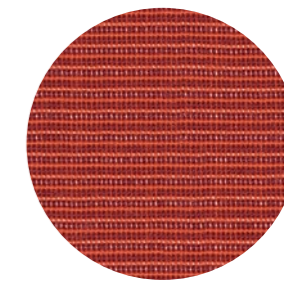
Acryl Emotion  
3-598



Acryl Emotion  
3-573



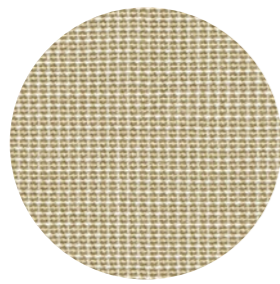
Acryl Emotion  
3-842



Acryl Emotion  
3-841



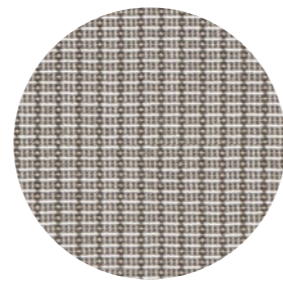
Acryl Emotion  
3-881



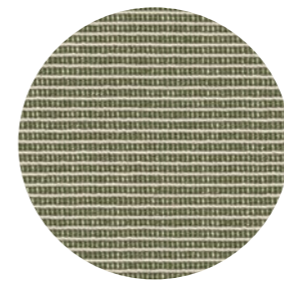
Acryl Emotion  
3-716



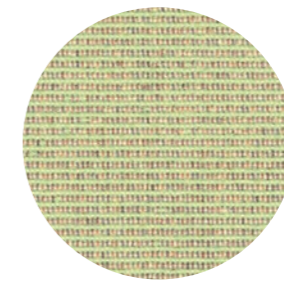
Acryl Emotion  
3-884



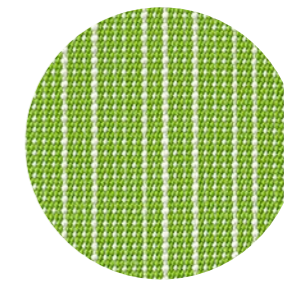
Acryl Emotion  
3-882



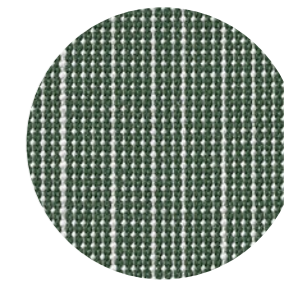
Acryl Emotion  
3-855



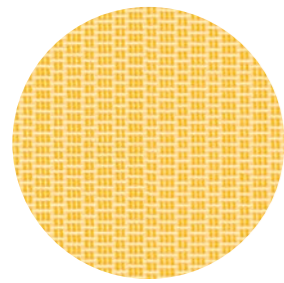
Acryl Emotion  
3-802



Acryl Emotion  
3-623



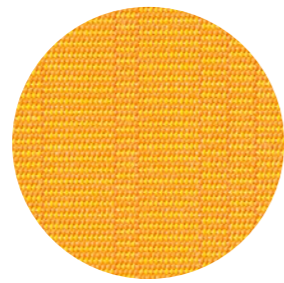
Acryl Emotion  
3-624



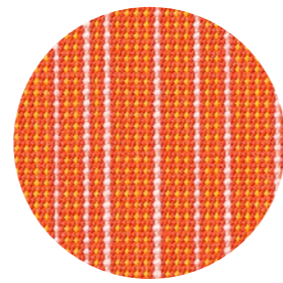
Acryl Emotion  
3-831



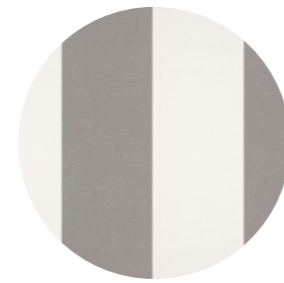
Acryl Emotion  
3-830



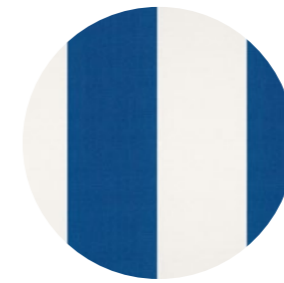
Acryl Emotion  
3-631



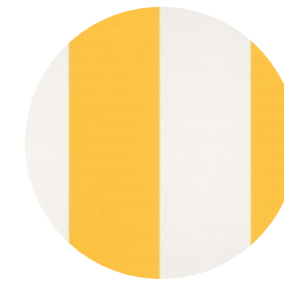
Acryl Emotion  
3-620



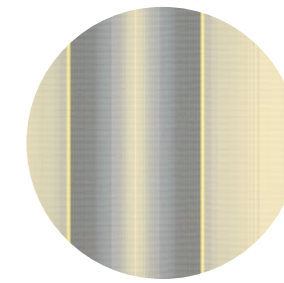
Acryl Emotion  
3-865



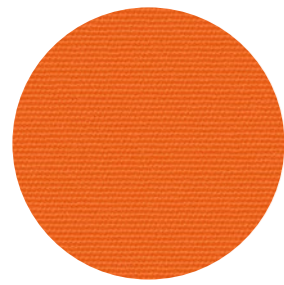
Acryl Emotion  
3-864



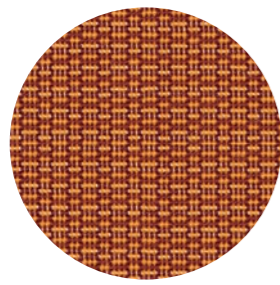
Acryl Emotion  
3-861



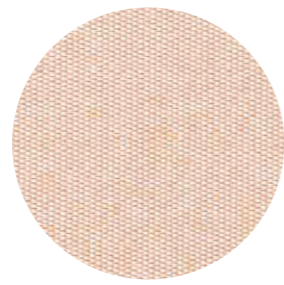
Acryl Emotion  
4-208



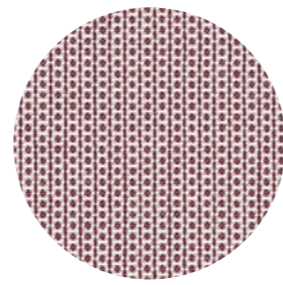
Acryl Emotion  
3-837



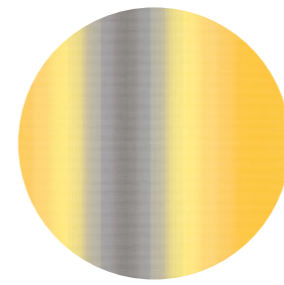
Acryl Emotion  
3-838



Acryl Emotion  
3-553



Acryl Emotion  
3-843



Acryl Emotion  
4-228

Para los toldos de fachada Solozip® recomendamos diseños monocolors. Con este producto los tejidos con estampados a rayas aparecen como rayas horizontales una vez el producto instalado.

Los diseños se producen con tintas de estampación estándar y por eso pueden diferir respecto al tono original.

## Datos técnicos.

N.º diseño	T <sub>e</sub>	R <sub>e</sub>	T <sub>v</sub>	HS	LS	UPF	G-TOTAL <sub>e</sub>	EF
3-501	0,15	0,50	0,14	85	86	50+	0,13	20
3-509	0,06	0,32	0,04	94	96	50+	0,09	94
3-515	0,27	0,64	0,27	73	73	15	0,19	00
3-553	0,21	0,58	0,15	78	78	50+	0,16	00
3-573	0,01	0,15	0,00	99	100	50+	0,08	86
3-579	0,08	0,37	0,05	92	95	50	0,10	727
3-597	0,00	0,09	0,00	100	100	50+	0,02	97
3-598	0,10	0,37	0,00	90	100	50+	0,11	85
3-620	0,16	0,48	0,05	84	95	50+	0,14	26
3-623	0,13	0,43	0,07	87	93	50	0,12	42
3-624	0,04	0,21	0,03	96	97	50	0,09	07
3-625	0,04	0,20	0,04	96	96	50	0,09	97
3-626	0,07	0,24	0,06	93	94	25	0,1	18
3-630	0,10	0,41	0,06	90	94	50	0,11	106
3-631	0,18	0,51	0,11	82	89	50+	0,15	54
3-708	0,17	0,52	0,16	83	84	40	0,14	00
3-709	0,19	0,54	0,18	81	82	15	0,15	18
3-716	0,10	0,40	0,09	90	91	50+	0,11	11
3-717	0,19	0,51	0,17	81	83	50+	0,15	106
3-718	0,17	0,52	0,16	83	84	15	0,14	18
3-719	0,25	0,58	0,24	75	76	50+	0,18	18
3-720	0,01	0,11	0,01	99	99	50+	0,08	19
3-802	0,12	0,43	0,13	87	94	50+	0,12	11
3-830	0,20	0,52	0,17	80	83	45	0,16	32
3-831	0,21	0,56	0,19	79	79	50+	0,16	32
3-837	0,17	0,47	0,05	83	95	50+	0,15	81
3-838	0,08	0,29	0,04	92	96	50+	0,11	84

N.º diseño	T <sub>e</sub>	R <sub>e</sub>	T <sub>v</sub>	HS	LS	UPF	G-TOTAL <sub>e</sub>	EF
3-841	0,08	0,29	0,01	92	99	50+	0,11	84
3-842	0,08	0,21	0,00	92	100	50+	0,11	86
3-843	0,10	0,36	0,08	90	92	25	0,11	86
3-855	0,05	0,25	0,03	95	97	50+	0,09	07
3-861	0,22	0,58	0,23	78	77	40	0,16	32
3-864	0,15	0,44	0,13	85	87	40	0,14	62
3-865	0,16	0,47	0,20	84	80	40	0,14	94
3-869	0,11	0,39	0,11	89	89	20	0,12	18
3-870	0,03	0,20	0,02	97	98	50+	0,09	19
3-872	0,04	0,26	0,04	96	96	45	0,09	727
3-875	0,25	0,59	0,25	75	75	20	0,18	18
3-881	0,04	0,24	0,03	96	97	50+	0,09	106
3-882	0,14	0,45	0,07	86	93	50+	0,13	94
3-883	0,04	0,27	0,04	96	96	45	0,09	11
3-884	0,00	0,07	0,00	100	100	50+	0,02	27
4-208	0,15	0,46	0,14	85	86	50+	0,13	18
4-228	0,17	0,48	0,15	83	85	45	0,14	18
4-658	0,17	0,52	0,16	83	84	50+	0,14	727

**T<sub>e</sub>** Coeficiente de transmisión del espectro solar  
**R<sub>e</sub>** Coeficiente de reflexión del espectro solar  
**T<sub>v</sub>** Coeficiente de transmisión del espectro visible  
**HS** Protección frente al calor  
**LS** Protección frente a la luz  
**UPF** Factor de protección UV  
**EF** Galón recomendado

**G-TOTAL<sub>e</sub>** Grado total de penetrabilidad de la energía para protección solar "cerrada" situada en el exterior con acristalamiento, cálculo según SN EN 13363-1-A1, acristalamiento de referencia C conforme a EN 14501, g = 0.59, U = 1.20 [W/m2K]

Inspired by the **Sun.**



[griesser.com](http://griesser.com)

