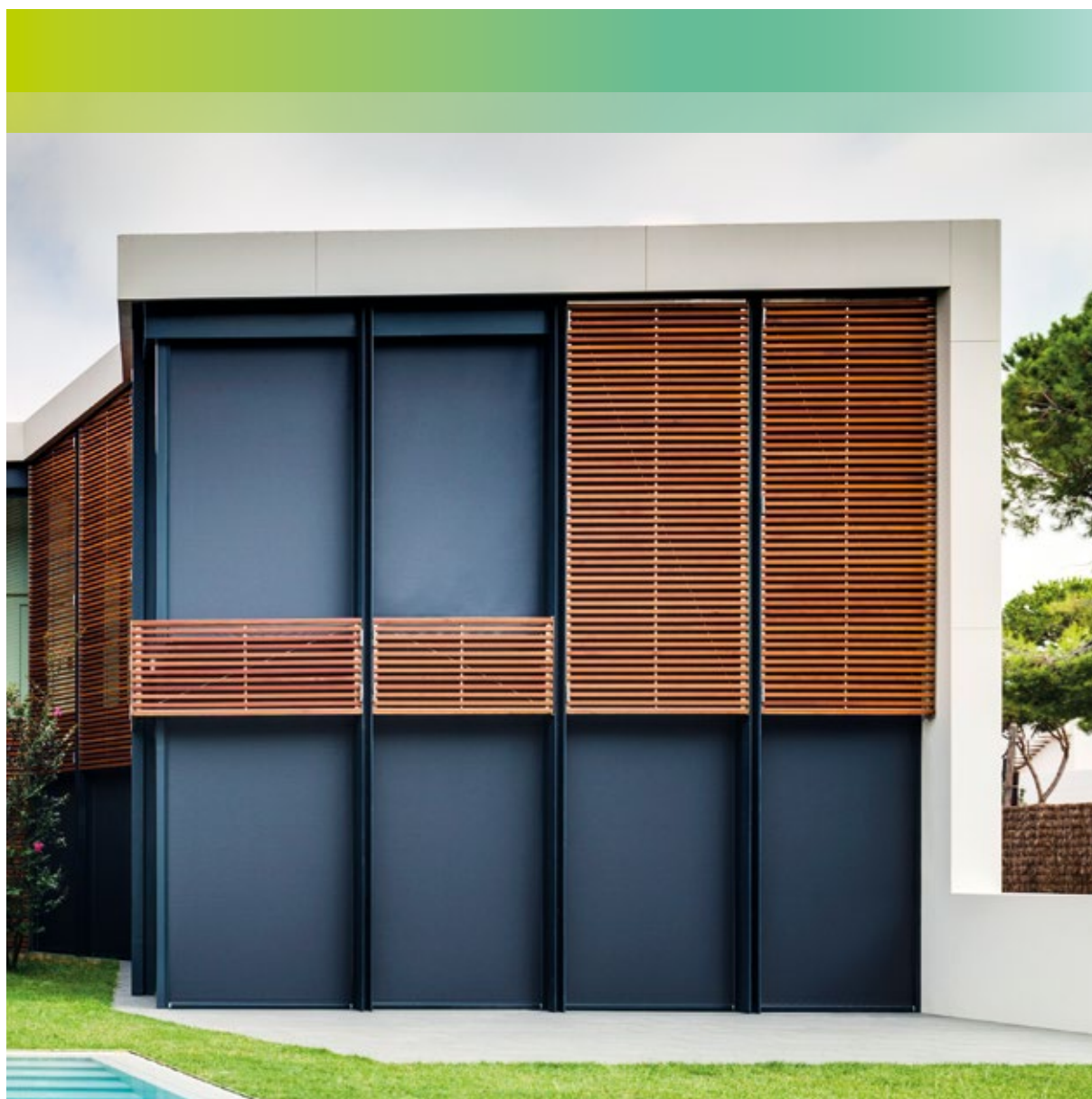


## **Collection Solozip.**

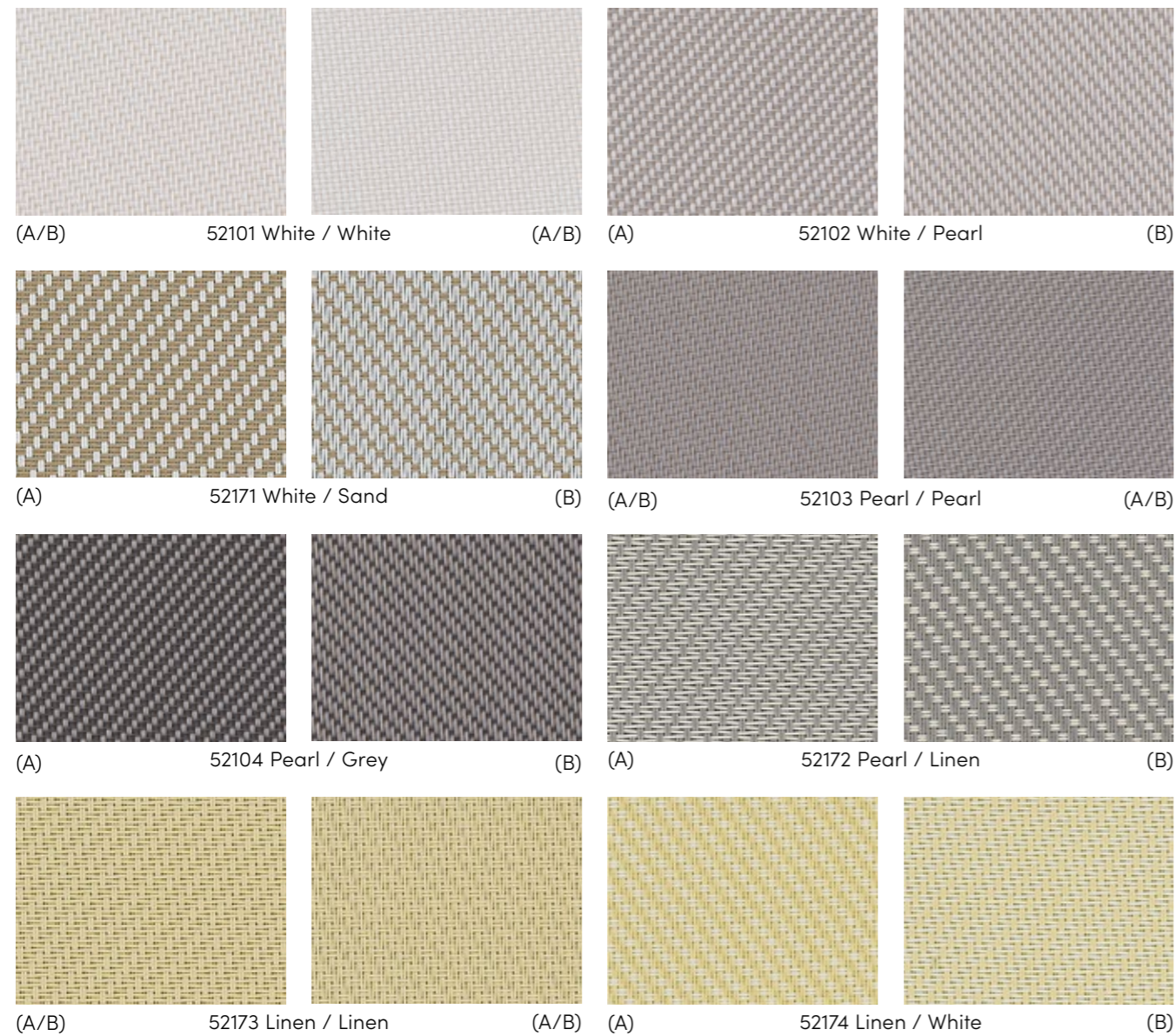
Su colección de telas técnicas.



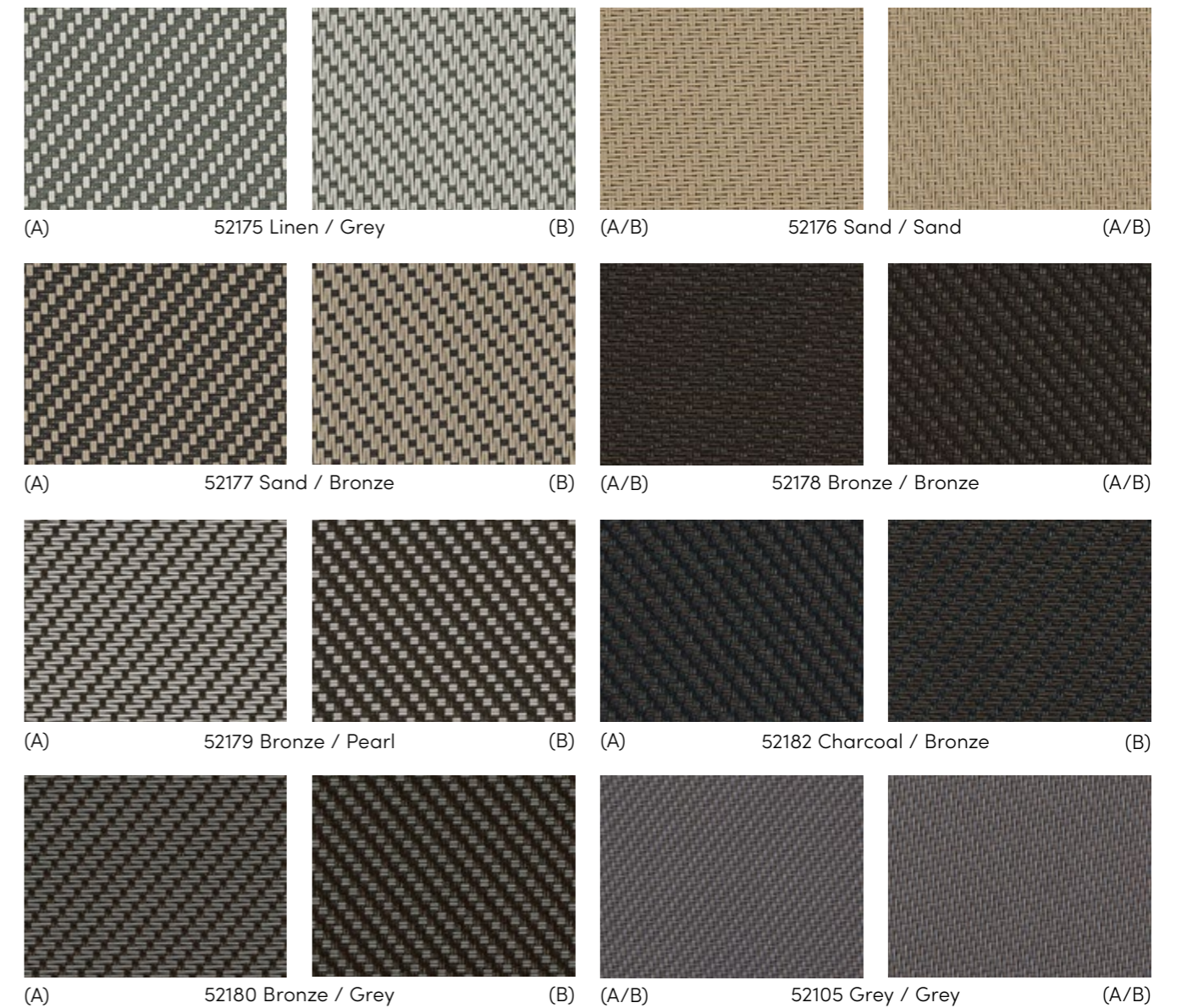
 **GRIESSER**



## Soltis 7635

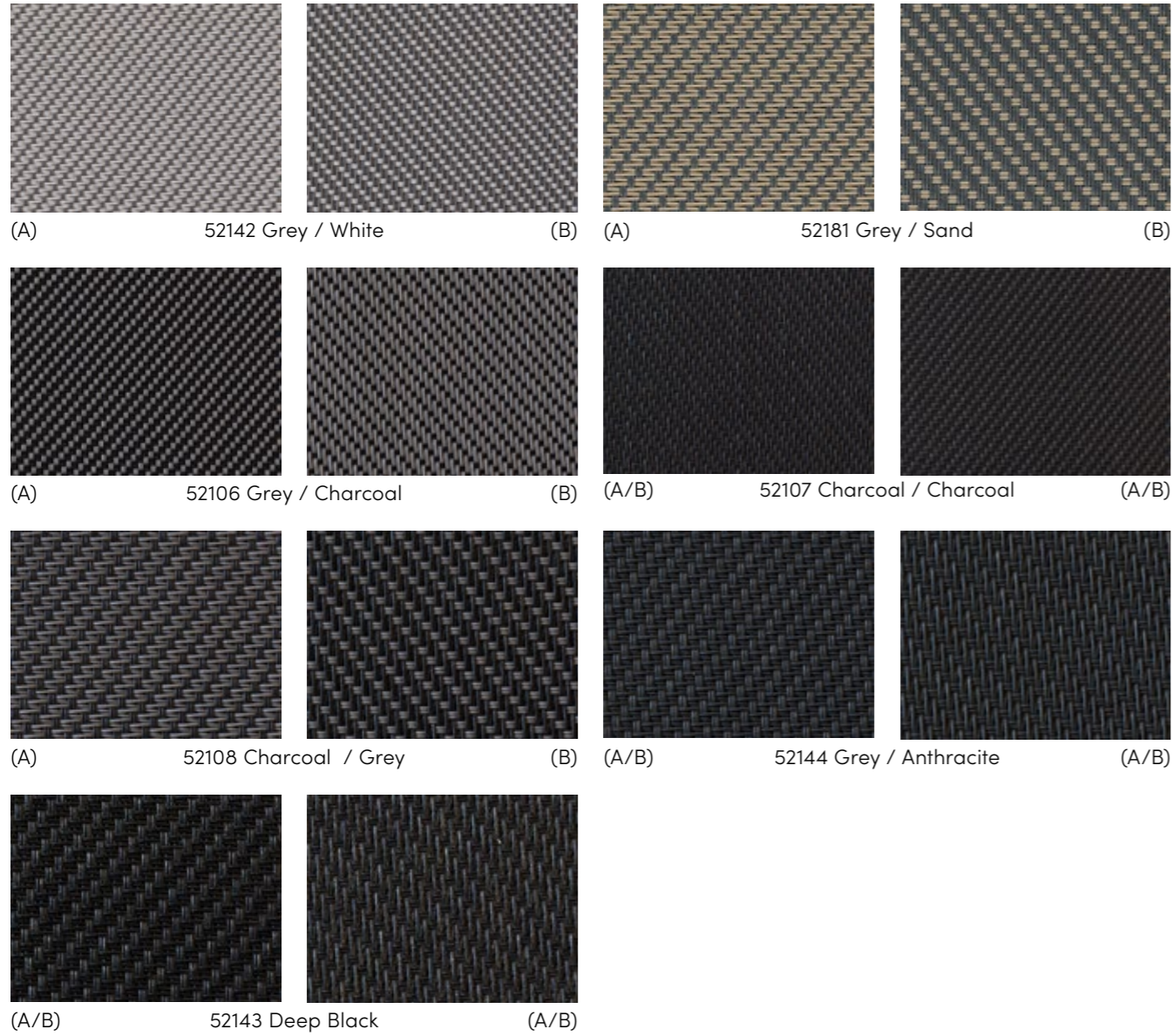


## Soltis 7635



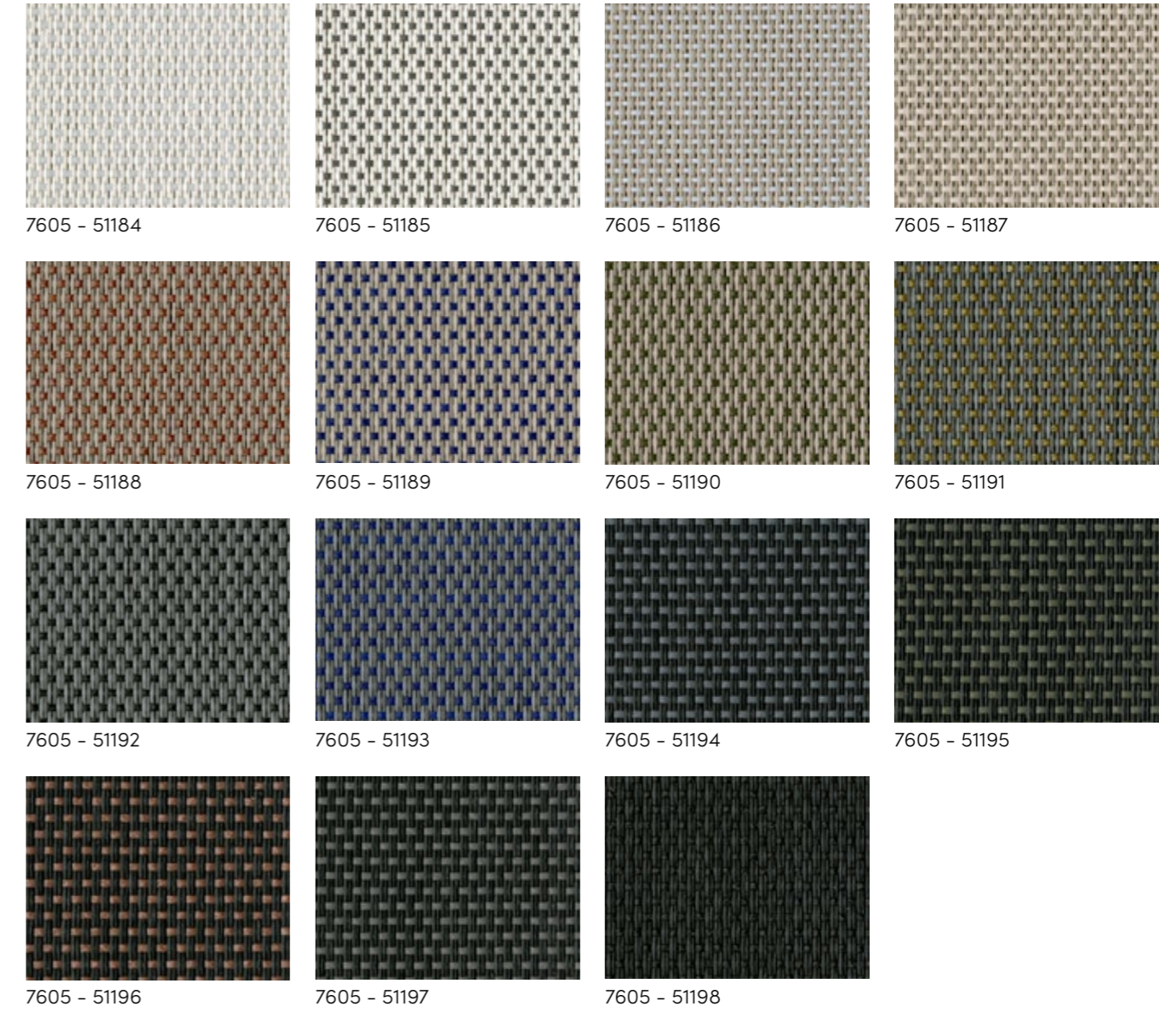
Todas las muestras están producidas con tintas de impresión estándar, por lo que pueden diferir del tono de color original.

# Soltis 7635



Anchura estándar del tejido: 200 cm, 250 cm, 290 cm, 320 cm

# Soltis Veozip



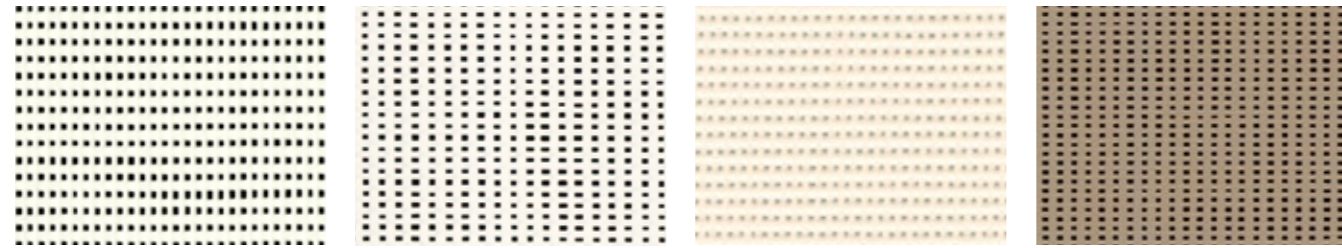
Anchura estándar del tejido: 290 cm y 320 cm

Todas las muestras están producidas con tintas de impresión estándar, por lo que pueden diferir del tono de color original.

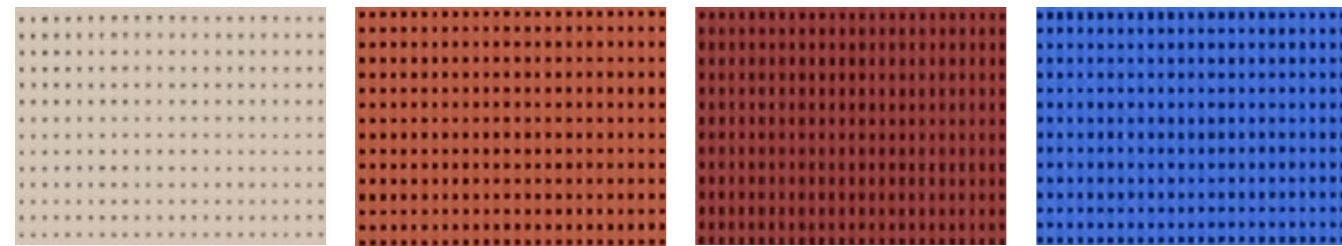
### Leyenda

(A) = Anverso  
(B) = Reverso

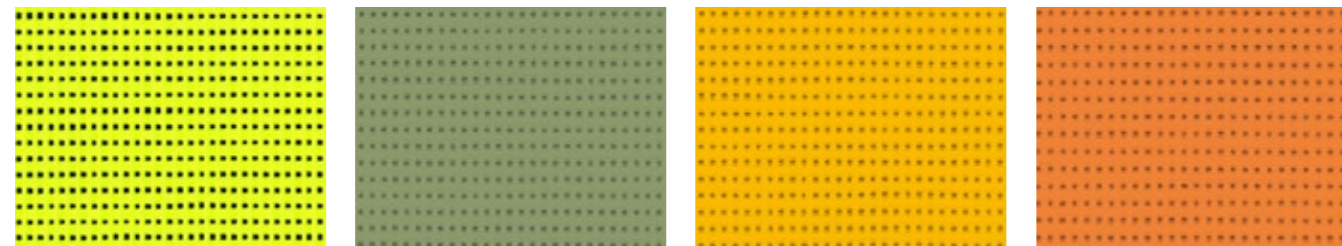
# Soltis 86 Color



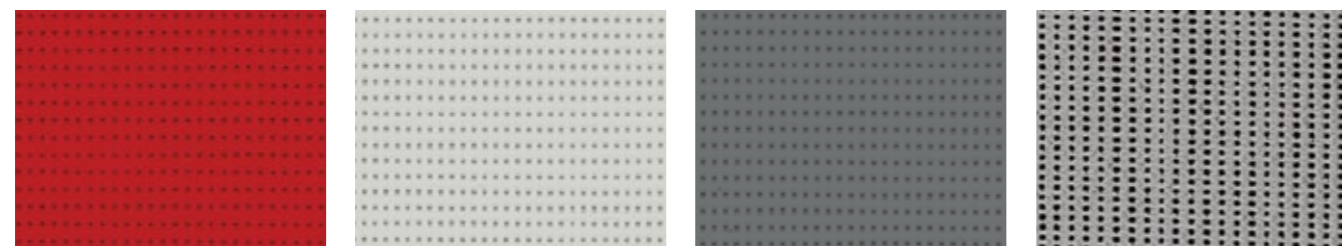
86-50690\*    86-2044\*    86-2175\*    86-2012\*



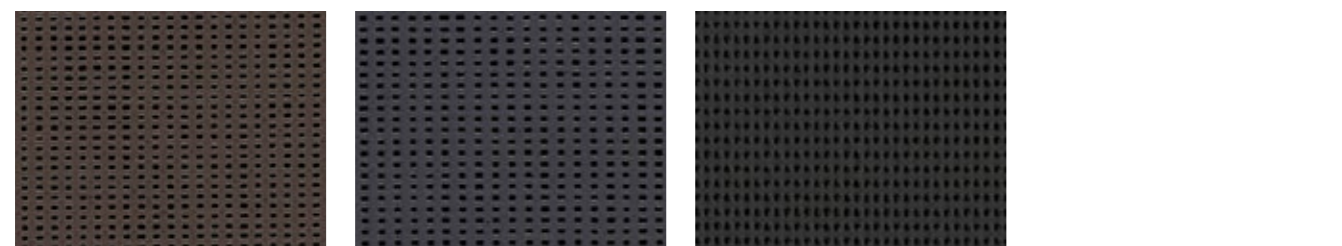
86-2135\*    86-51180    86-51181    86-51182



86-2157    86-2158    86-2166    86-8204



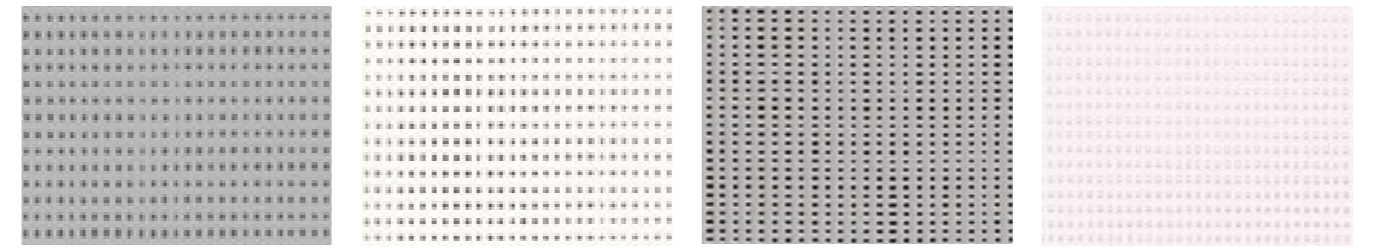
86-8255    86-2171\*    86-2167\*    86-2045\*



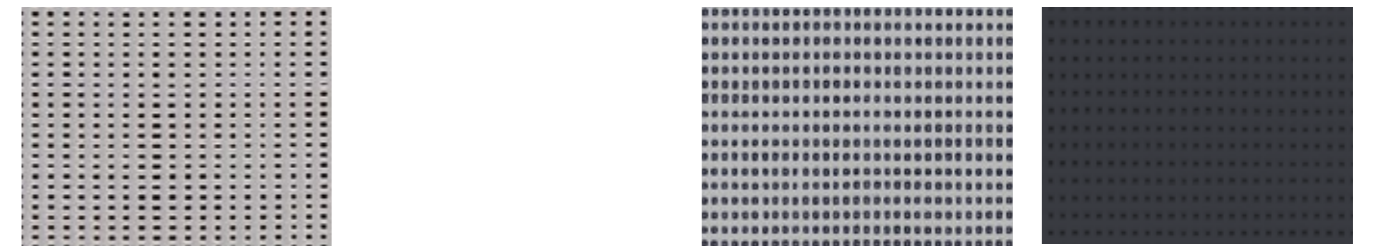
86-2043\*    86-2047\*    86-51176\*

Anchura estándar del tejido: 177 cm  
\* también disponible con una anchura de 267 cm

# Soltis 86 Alu



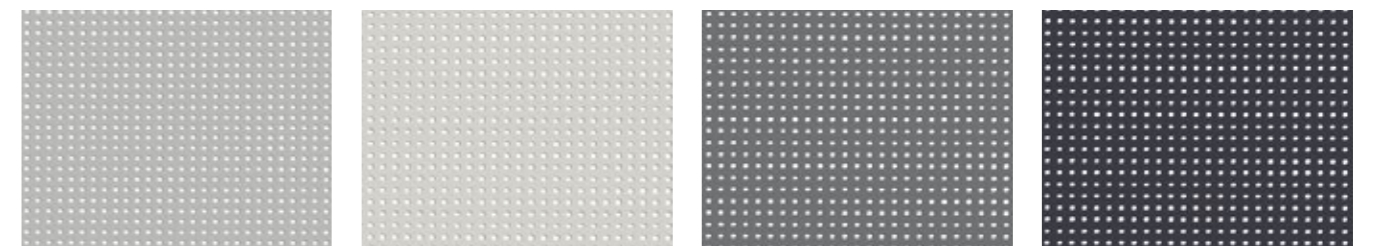
(A)    86-2051\*    (B) (A)    86-2046\*    (B)



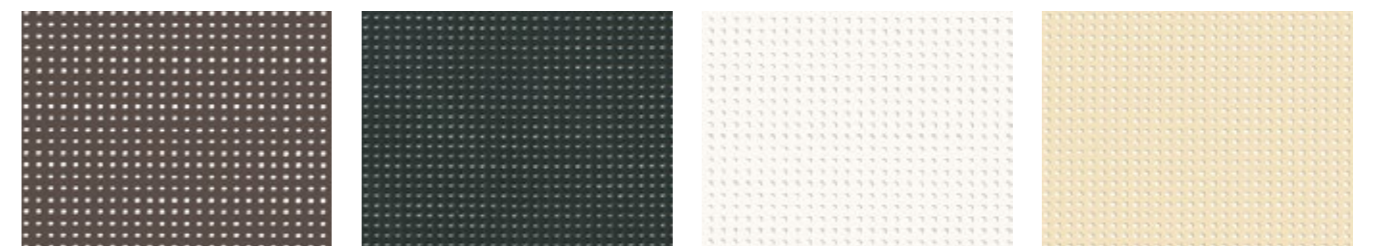
86-2048\*    (A)    86-2068    (B)

Anchura estándar del tejido: 177 cm  
\* también disponible con una anchura de 267 cm

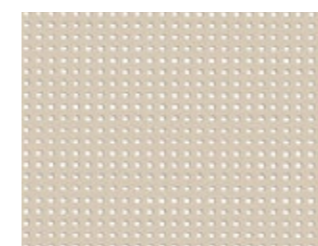
# Soltis 88



88-2048    88-2171    88-2167    88-2047



88-2043    88-51176    88-2044    88-2175



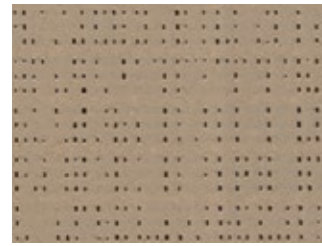
88-2135    Anchura del tejido: 267 cm con un ancho

**Leyenda**  
(A) = Anverso  
(B) = Reverso

Todas las muestras están producidas con tintas de impresión estándar, por lo que pueden diferir del tono de color original.

# Soltis 92 Color

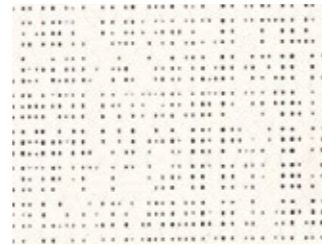
Disponible en Suiza bajo pedido



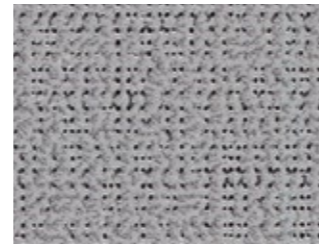
92-2012\*



92-2043\*



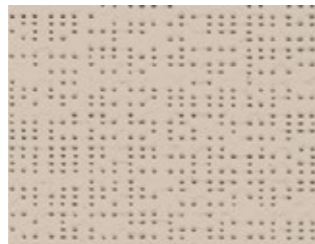
92-2044\*



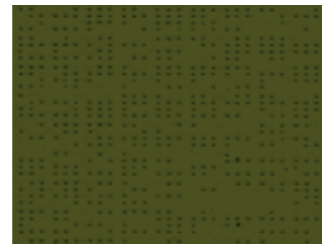
92-2045\*



92-2047\*



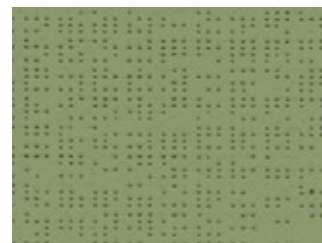
92-2135\*



92-2149



92-2157



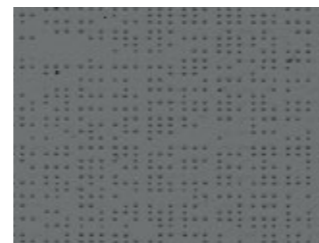
92-2158



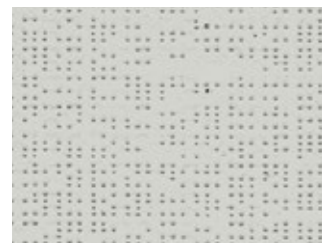
92-2160



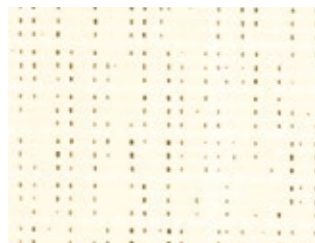
92-2166



92-2167\*



92-2171\*



92-2175\*



92-8056



92-8204



92-8255



92-50265\*



92-50266



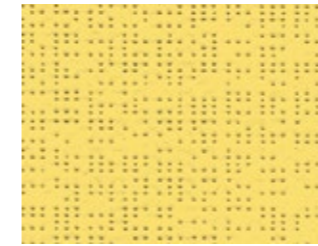
92-50272\*

Anchura estándar del tejido: 177 cm

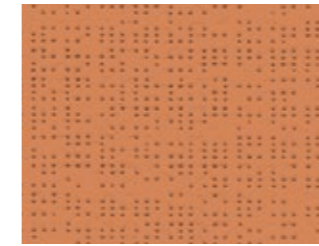
\* también disponible con una anchura de 267 cm

# Soltis 92 Color

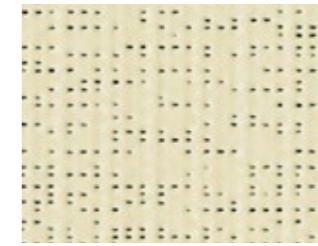
Disponible en Suiza bajo pedido



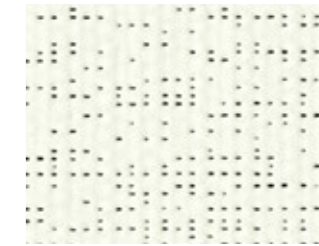
92-50273



92-50274



92-50303\*



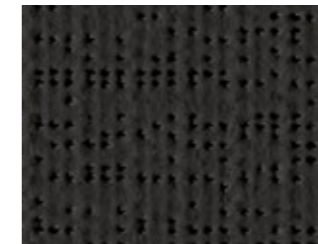
92-50690\*



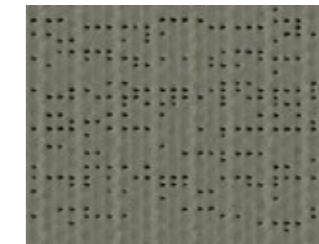
92-50843\*



92-50850\*



92-51176\*



92-51177\*



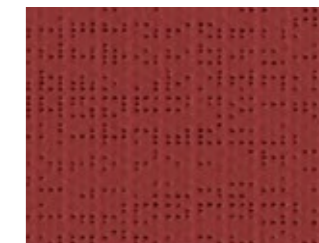
92-51178



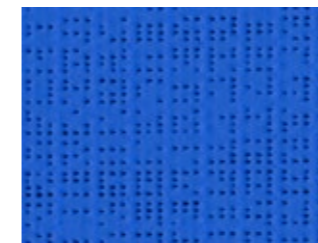
92-51179



92-51180



92-51181



92-51182

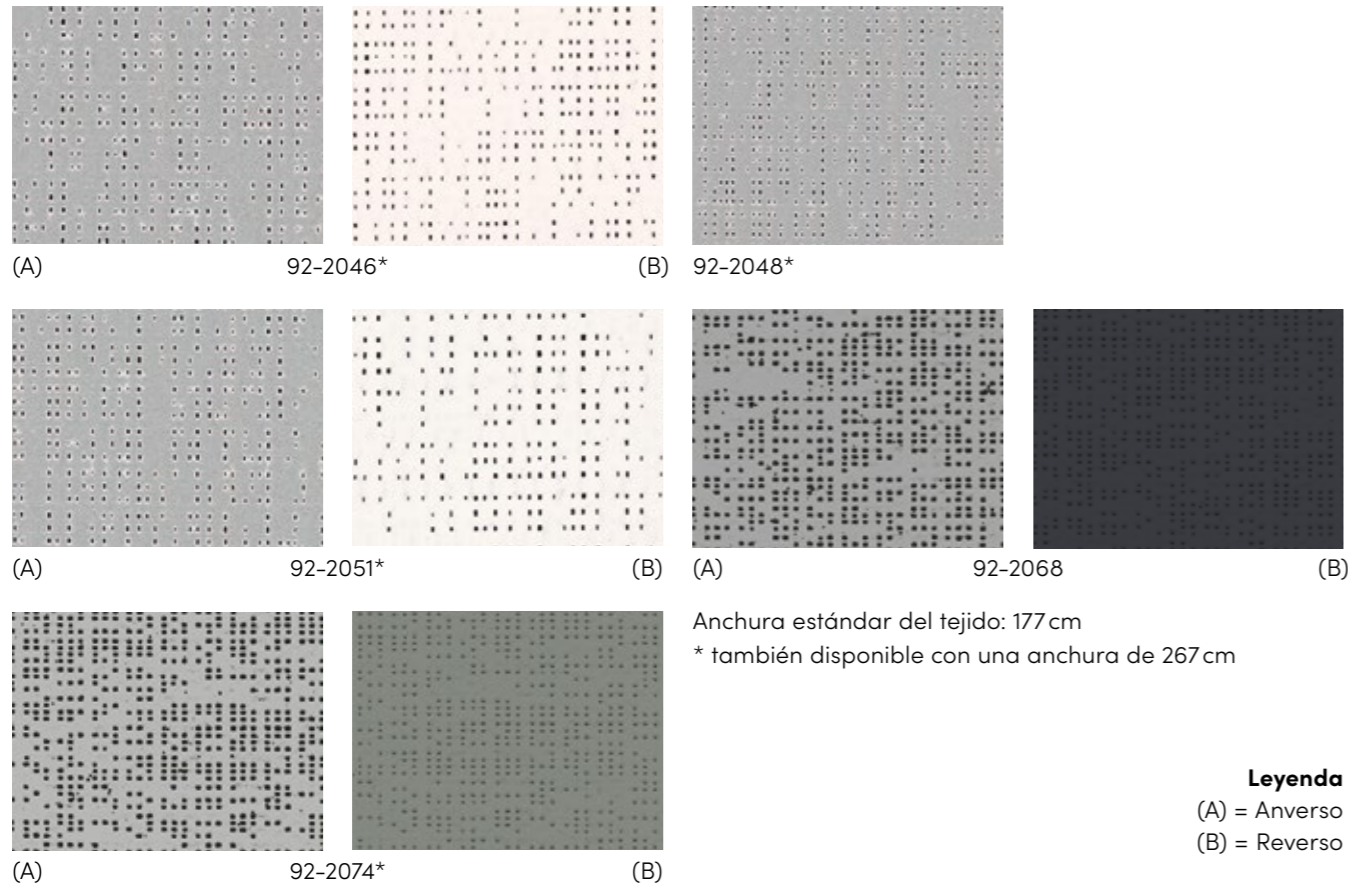
Anchura estándar del tejido: 177 cm

\* también disponible con una anchura de 267 cm

Todas las muestras están producidas con tintas de impresión estándar, por lo que pueden diferir del tono de color original.

# Soltis 92 Alu

Disponible en Suiza bajo pedido

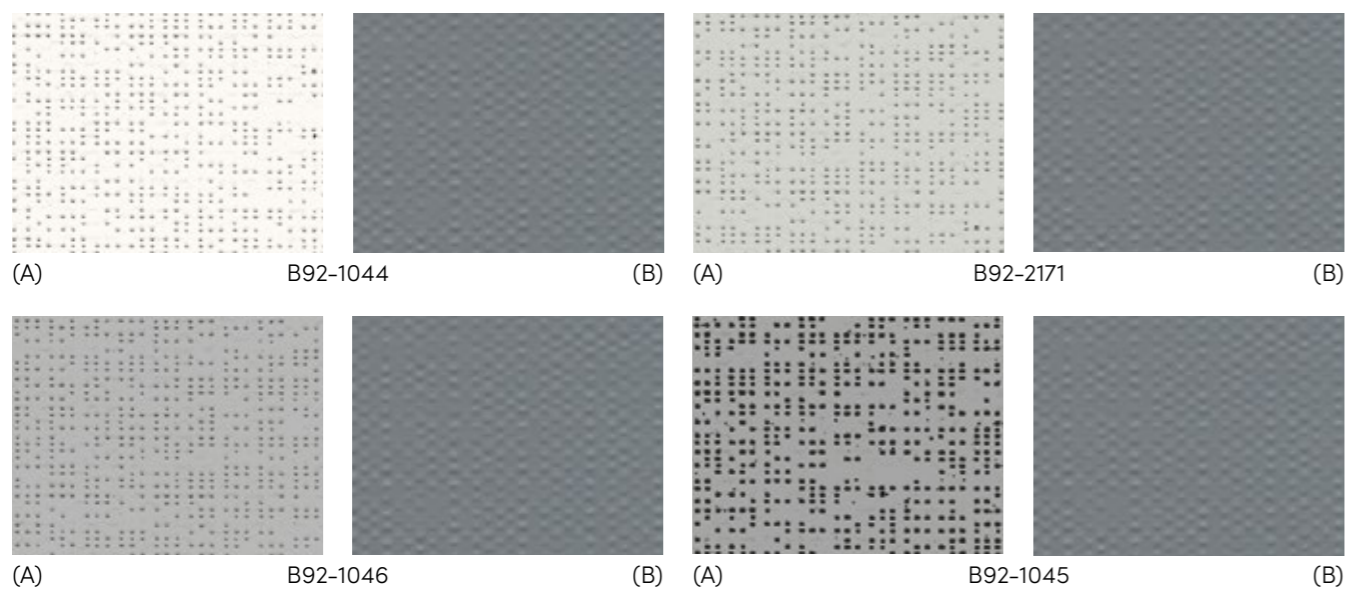


Anchura estándar del tejido: 177 cm  
\* también disponible con una anchura de 267 cm

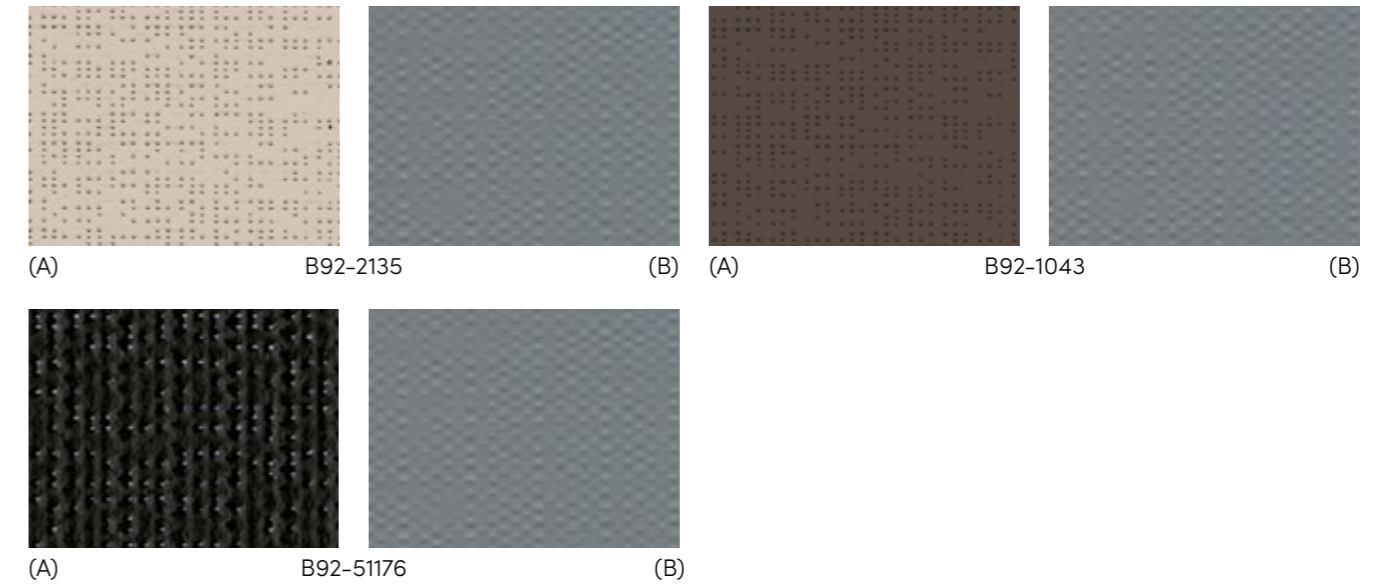
**Leyenda**  
(A) = Anverso  
(B) = Reverso

\*Tela sólo disponible en la zona UE.

# Soltis 92 Opaque Alu

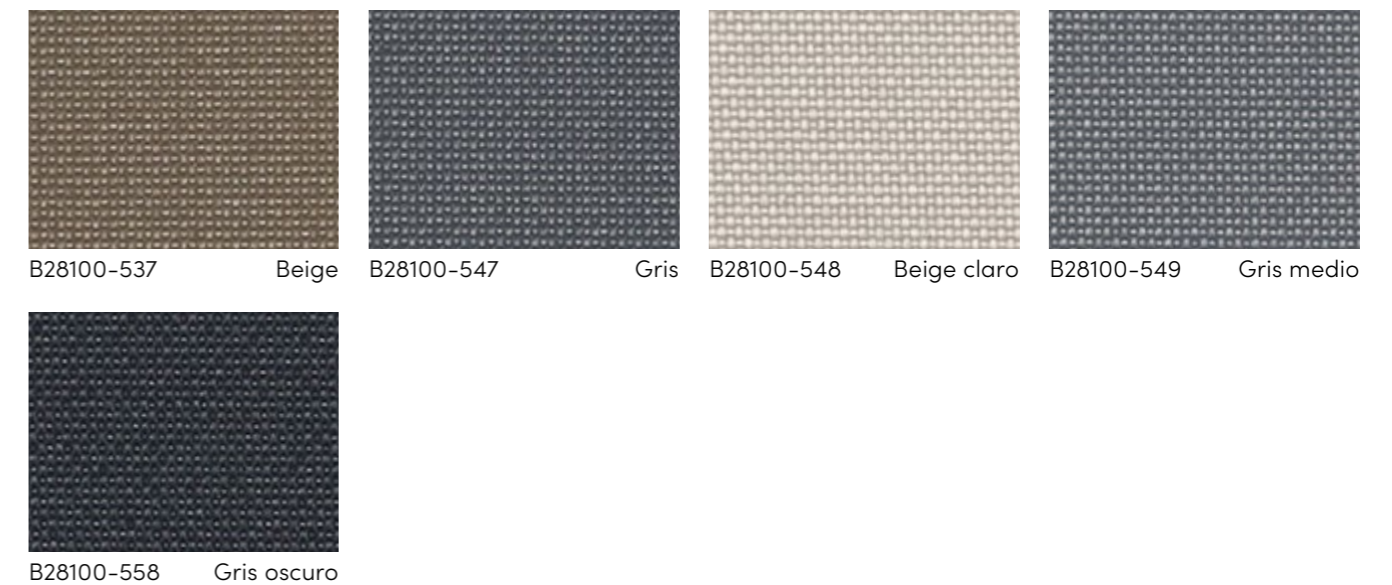


# Soltis 92 Opaque Alu



Anchura estándar del tejido B92: 170 cm

# Soltis 28100 Safe Color



Anchura estándar del tejido: 267 cm



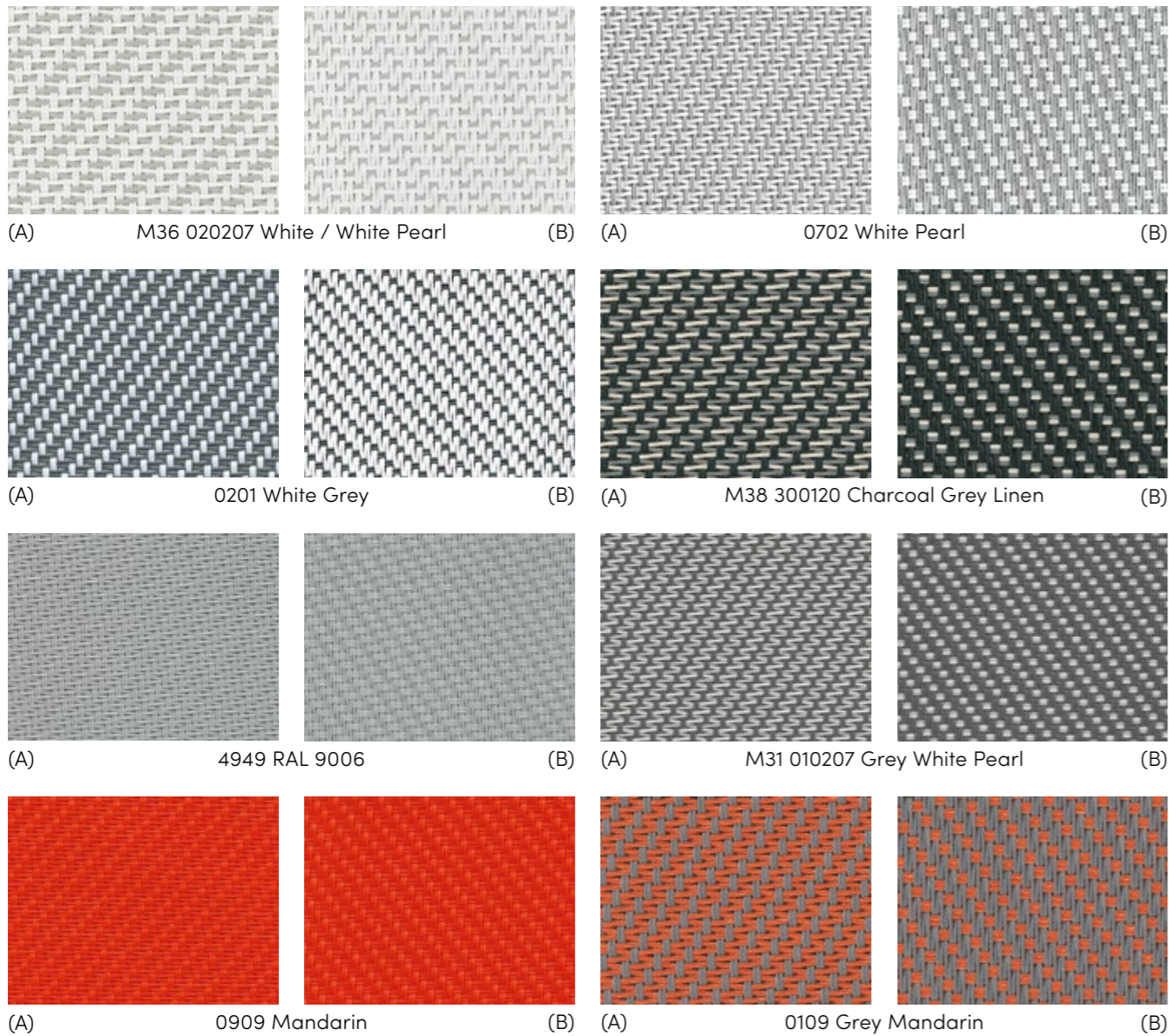
**Incombustible**  
Requisitos de protección contra incendios de clase A2 según la norma DIN 4102 y RF1 en Suiza.

**Leyenda**  
(A) = Anverso  
(B) = Reverso

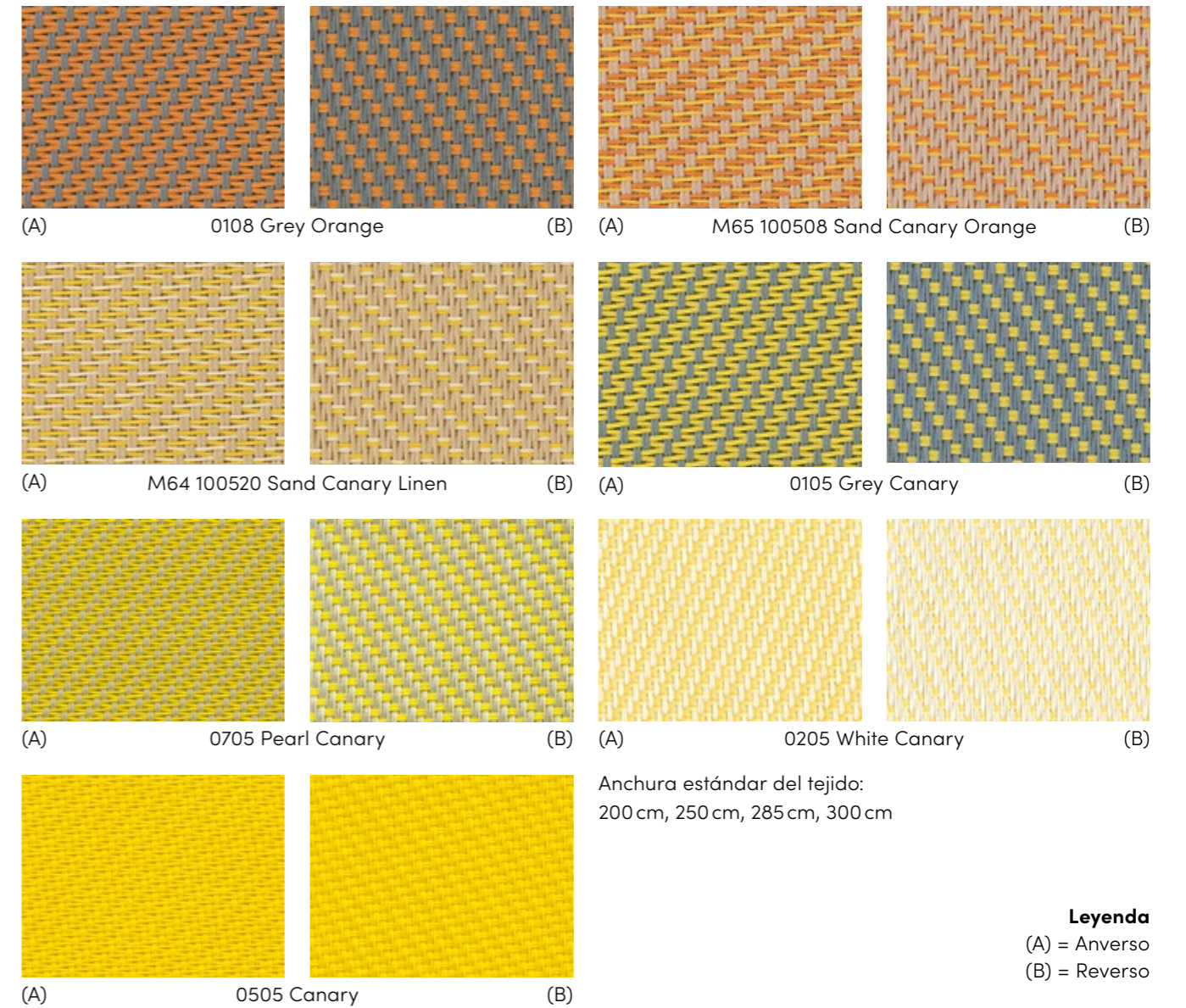
Todos los muestreros están producidos con tintas de impresión estándar, por lo que pueden diferir del tono de color original.



## Satiné 5500



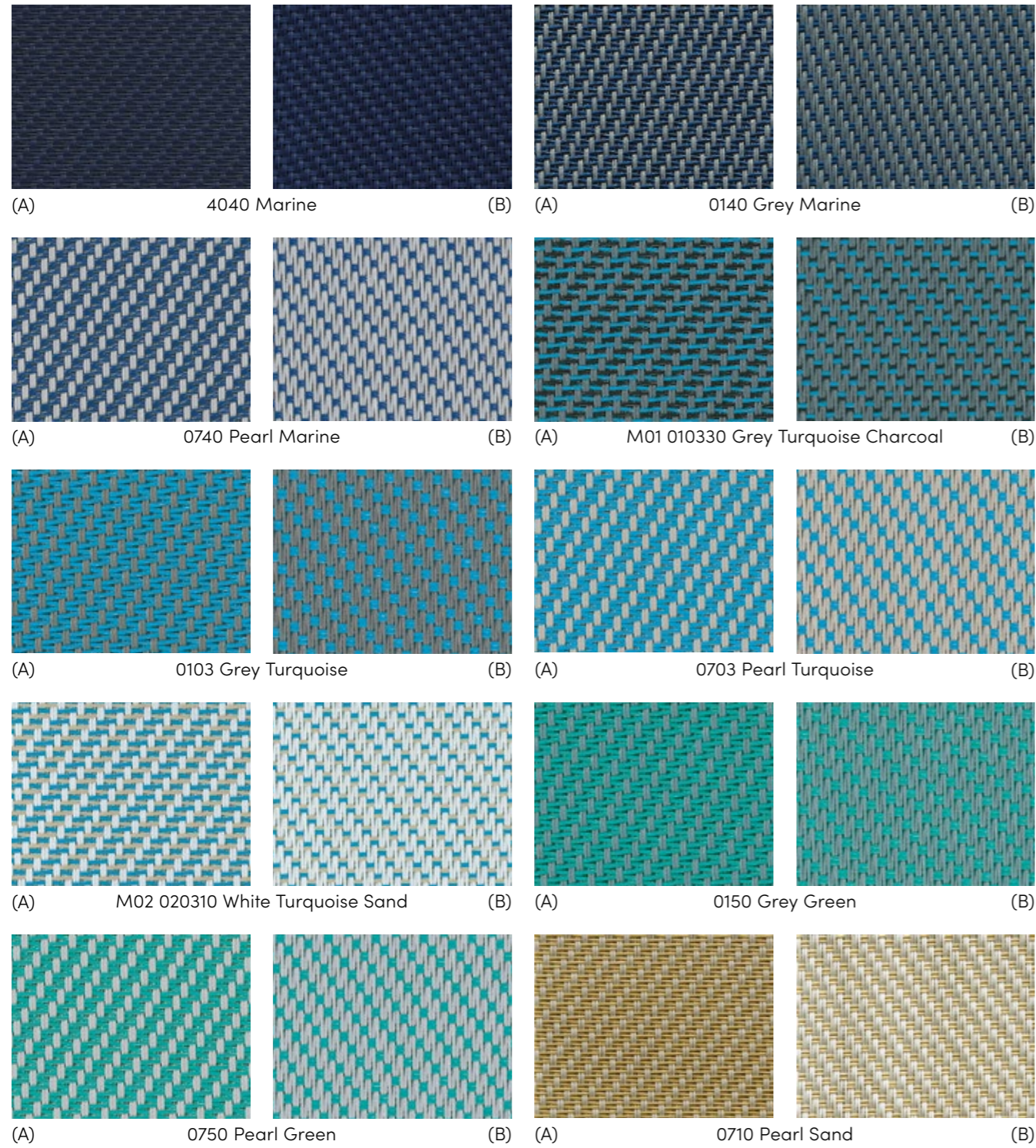
## Satiné 5500



Todas las muestras están producidas con líneas de impresión estándar, por lo que pueden diferir del tono de color original.

**Leyenda**  
(A) = Anverso  
(B) = Reverso

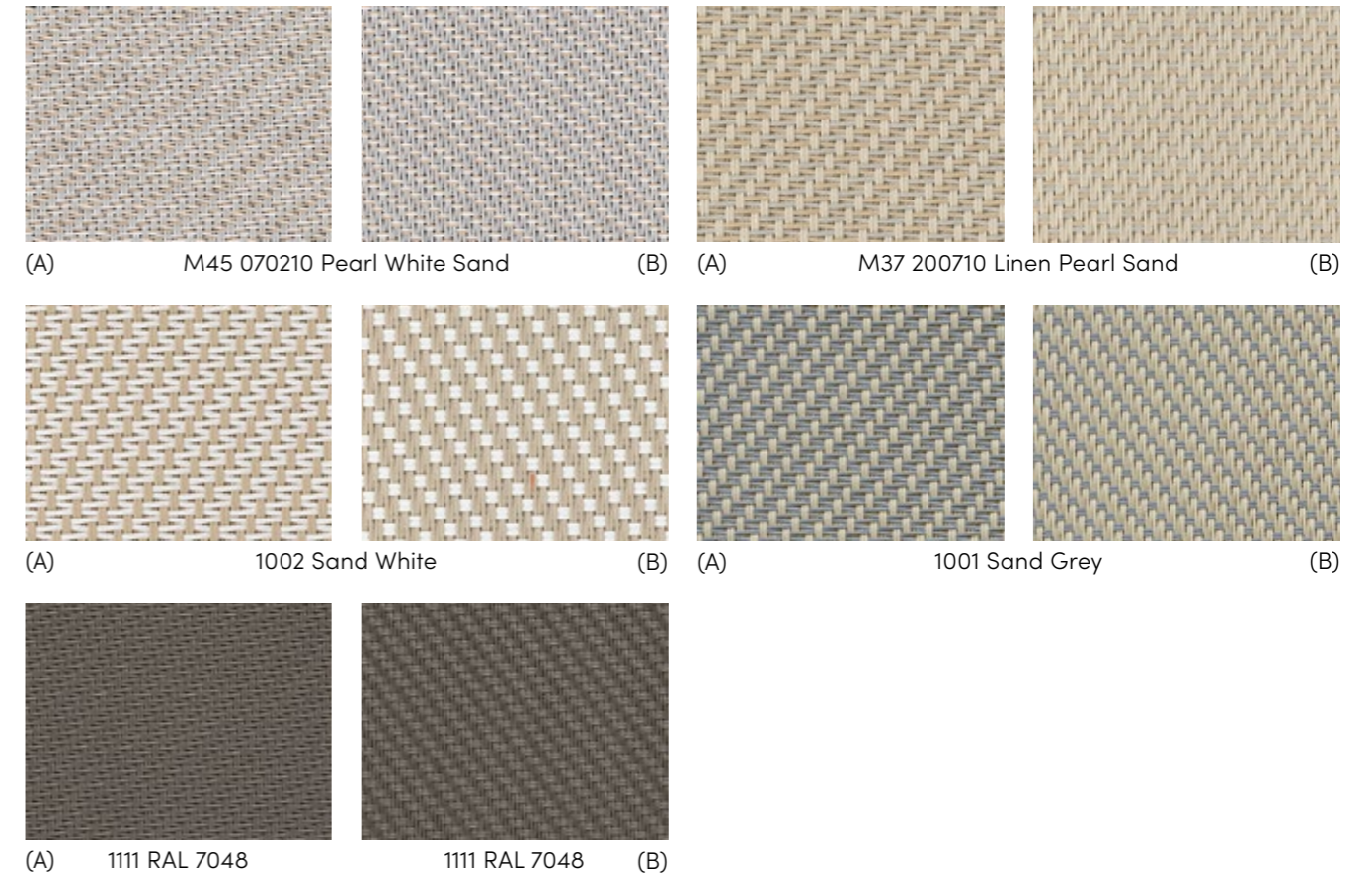
# Satiné 5500



Anchura estándar del tejido: 200 cm, 250 cm, 285 cm, 300 cm

**Leyenda**  
(A) = Anverso  
(B) = Reverso

# Satiné 5500



Anchura estándar del tejido: 200 cm, 250 cm, 285 cm, 300 cm

**Leyenda**  
(A) = Anverso  
(B) = Reverso

Todos los muestreros están producidos con tintas de impresión estándar, por lo que pueden diferir del tono de color original.

# Satiné 21154 Blackout\*

Disponible en Suiza bajo pedido



Reverse side (B)



0101 (A)



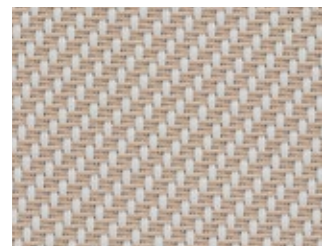
0102 (A)



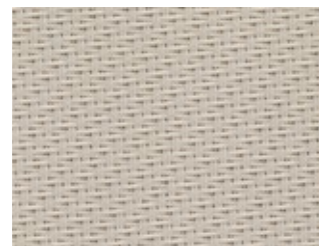
0202 (A)



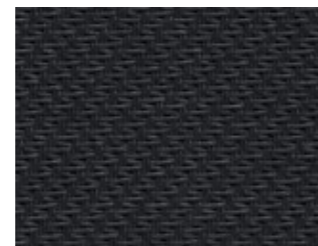
0707 (A)



0210 (A)



2020 (A)



3030 (A)

Anchura estándar del tejido: 210 cm, 240 cm

\*Tela sólo disponible en la zona UE.

**Leyenda**  
(A) = Anverso  
(B) = Reverso

Todos los muestreros están producidos con tintas de impresión estándar, por lo que pueden diferir del tono de color original.



## Soltis 7635

Resistencia al fuego M1 B1 C-s3 d0 **Peso/m<sup>2</sup>** 0,52kg **Dicke** 0,73mm

		T <sub>e</sub>	R <sub>e</sub>	A <sub>e</sub>	T <sub>v</sub>	g-tot <sub>e</sub>
<b>52101</b> White / White		0.25	0.63	0.12	0.25	0.10
<b>52102</b> White / Pearl	A	0.19	0.53	0.28	0.17	0.07
	B	0.19	0.48	0.33	0.17	0.07
<b>52103</b> Pearl / Pearl		0.16	0.38	0.46	0.13	0.06
<b>52104</b> Pearl / Grey	A	0.11	0.29	0.60	0.10	0.05
	B	0.11	0.24	0.65	0.10	0.05
<b>52105</b> Grey / Grey		0.07	0.16	0.77	0.06	0.04
<b>52142</b> Grey / White	A	0.11	0.26	0.63	0.10	0.05
	B	0.11	0.35	0.54	0.10	0.05
<b>52106</b> Grey / Charcoal	A	0.06	0.12	0.82	0.06	0.04
	B	0.06	0.09	0.85	0.06	0.04
<b>52107</b> Charcoal / Charcoal		0.06	0.06	0.88	0.06	0.04
<b>52179</b> Bronze / Pearl	A	0.05	0.15	0.80	0.05	0.04
	B	0.05	0.22	0.73	0.05	0.04
<b>52182</b> Charcoal / Bronze	A	0.05	0.06	0.89	0.05	0.05
	B	0.05	0.06	0.89	0.05	0.05
<b>52178</b> Bronze / Bronze		0.04	0.07	0.89	0.04	0.04
<b>52108</b> Charcoal / Grey	A	0.06	0.10	0.84	0.06	0.04
	B	0.06	0.13	0.81	0.06	0.04

		T <sub>e</sub>	R <sub>e</sub>	A <sub>e</sub>	T <sub>v</sub>	g-tot <sub>e</sub>
<b>52144</b> Anthracite / Grey		0.05	0.06	0.89	0.05	0.04
<b>52143</b> Deep Black		0.04	0.05	0.91	0.05	0.04
<b>52180</b> Bronze / Grey	A	0.05	0.10	0.85	0.05	0.04
	B	0.05	0.12	0.83	0.05	0.04
<b>52177</b> Sand / Bronze	A	0.06	0.26	0.68	0.06	0.04
	B	0.06	0.18	0.76	0.06	0.04
<b>52181</b> Grey / Sand	A	0.06	0.22	0.72	0.05	0.04
	B	0.06	0.27	0.67	0.05	0.04
<b>52176</b> Sand / Sand		0.10	0.37	0.53	0.08	0.05
<b>52172</b> Pearl / Linen	A	0.16	0.44	0.40	0.16	0.06
	B	0.16	0.48	0.36	0.16	0.06
<b>52171</b> White / Sand	A	0.17	0.52	0.31	0.16	0.07
	B	0.17	0.45	0.38	0.16	0.07
<b>52173</b> Linen / Linen		0.20	0.61	0.19	0.19	0.08
<b>52174</b> Linen / White	A	0.21	0.62	0.17	0.21	0.08
	B	0.21	0.63	0.16	0.21	0.08
<b>52175</b> Linen / Grey	A	0.11	0.43	0.46	0.11	0.05
	B	0.11	0.32	0.57	0.11	0.06

## Soltis Veozip

Resistencia al fuego B-s2,d0 (EU) / M1 (F, E) / Classe1 (I) / B1 (D) **Peso/m<sup>2</sup>** 0,60kg **Espesor** 0,90mm

		T <sub>e</sub>	R <sub>e</sub>	A <sub>e</sub>	T <sub>v</sub>	g-tot <sub>e</sub>
<b>7605-51184</b>		0.09	0.59	0.32	0.08	0.07
<b>7605-51185</b>		0.09	0.50	0.41	0.08	0.07
<b>7605-51186</b>		0.06	0.37	0.57	0.06	0.06
<b>7605-51187</b>		0.07	0.37	0.56	0.07	0.06
<b>7605-51188</b>		0.05	0.29	0.66	0.04	0.05
<b>7605-51189</b>		0.05	0.28	0.67	0.05	0.05
<b>7605-51190</b>		0.06	0.27	0.67	0.05	0.05
<b>7605-51191</b>		0.07	0.18	0.75	0.06	0.06

		T <sub>e</sub>	R <sub>e</sub>	A <sub>e</sub>	T <sub>v</sub>	g-tot <sub>e</sub>
<b>7605-51192</b>		0.08	0.13	0.79	0.07	0.07
<b>7605-51193</b>		0.06	0.17	0.77	0.06	0.06
<b>7605-51194</b>		0.05	0.07	0.88	0.05	0.06
<b>7605-51195</b>		0.05	0.07	0.88	0.05	0.05
<b>7605-51196</b>		0.06	0.10	0.84	0.06	0.06
<b>7605-51197</b>		0.05	0.08	0.87	0.05	0.05
<b>7605-51198</b>		0.05	0.05	0.90	0.05	0.06

## Soltis 86 Color | Solits 86 Alu

Resistencia al fuego B-s2,d0 (EU) / M1 (F, E) / Classe1 (I) / B1 (D) / Q1-Tr1 (A) / RF2 VKF 5.3 (CH) **Peso/m<sup>2</sup>** 0,38kg **Espesor** 0,43mm

		T <sub>e</sub>	R <sub>e</sub>	A <sub>e</sub>	T <sub>v</sub>	g-tot <sub>e</sub>	g-tot <sub>i</sub>			T <sub>e</sub>	R <sub>e</sub>	A <sub>e</sub>	T <sub>v</sub>	g-tot <sub>e</sub>	g-tot <sub>i</sub>
<b>86-2012</b>		0.18	0.27	0.55	0.16	0.08	0.24	<b>86-2157</b>		0.25	0.44	0.31	0.21	0.08	0.21
<b>86-2043</b>		0.15	0.11	0.74	0.15	0.07	0.28	<b>86-2158</b>		0.18	0.25	0.57	0.16	0.08	0.25
<b>86-2044</b>		0.29	0.59	0.12	0.28	0.11	0.15	<b>86-2166</b>		0.31	0.45	0.24	0.28	0.11	0.21
<b>86-2045</b>		0.16	0.29	0.55	0.16	0.08	0.23	<b>86-2167</b>		0.17	0.14	0.69	0.17	0.07	0.26
<b>86-2046</b>	A	0.22	0.40	0.38	0.21	0.10	0.16	<b>86-2171</b>		0.22	0.36	0.42	0.20	0.08	0.21
	B	0.22	0.55	0.23	0.21	0.09	0.20	<b>86-2175</b>		0.30	0.57	0.13	0.28	0.11	0.16
<b>86-2047</b>		0.17	0.07	0.76	0.17	0.07	0.28	<b>86-8204</b>		0.29	0.41	0.30	0.21	0.1	0.23
<b>86-2048</b>		0.19	0.39	0.42	0.19	0.09	0.20	<b>86-8255</b>		0.21	0.24	0.55	0.14	0.07	0.27
<b>86-2051</b>	A	0.22	0.40	0.38	0.20	0.09	0.13	<b>86-50690</b>		0.28	0.61	0.11	0.27	0.11	0.14
	B	0.22	0.60	0.18	0.20	0.09	0.20	<b>86-51176</b>		0.14	0.05	0.81	0.14	0.07	0.29
<b>86-2068</b>	A	0.17	0.31	0.52	0.17	0.08	0.23	<b>86-51180</b>		0.17	0.24	0.59	0.15	0.07	0.26
	B	0.17	0.07	0.76	0.17	0.09	0.28	<b>86-51181</b>		0.18	0.14	0.68	0.16	0.08	0.28
<b>86-2135</b>		0.24	0.39	0.37	0.22	0.09	0.21	<b>86-51182</b>		0.18	0.23	0.59	0.15	0.07	0.27

## Soltis 88

Resistencia al fuego B-s2,d0 (EU) / M1 (F, E) / Classe1 (I) / B1 (D) / Q1-Tr1 (A) / RF2 VKF 5.3 (CH) **Peso/m<sup>2</sup>** 0,36kg **Espesor** 0,45mm

		T <sub>e</sub>	R <sub>e</sub>	A <sub>e</sub>	T <sub>v</sub>	g-tot <sub>e</sub>	g-tot <sub>i</sub>			T <sub>e</sub>	R <sub>e</sub>	A <sub>e</sub>	T <sub>v</sub>	g-tot <sub>e</sub>	g-tot <sub>i</sub>
<b>88-2043</b>		0.09	0.12	0.79	0.08	0.07	0.28	<b>88-2167</b>		0.09	0.16	0.75	0.09	0.08	0.20
<b>88-2044</b>		0.24	0.65	0.11	0.22	0.13	0.12	<b>88-2171</b>		0.13	0.38	0.49	0.11	0.12	0.14
<b>88-2047</b>		0.09	0.08	0.83	0.09	0.07	0.28	<b>88-2175</b>		0.24	0.62	0.14	0.21	0.12	0.14
<b>88-2048</b>		0.13	0.44	0.43	0.12	0.08	0.19	<b>88-51176</b>		0.09	0.05	0.86	0.09	0.05	0.29
<b>88-2135</b>		0.14	0.42	0.44	0.11	0.07	0.26								

**A<sub>e</sub>** Factor de absorción solar

**R<sub>e</sub>** Coeficiente de reflexión del espectro solar

**T<sub>e</sub>** Coeficiente de transmisión del espectro solar

**T<sub>v</sub>** Coeficiente de transmisión del espectro visible

**g-tot<sub>e</sub>** Grado total de penetrabilidad energética para una protección solar «cerrada» ubicada en el exterior con acristalamiento, cálculo en conformidad con SN EN 13363-1-A1, acristalamiento de referencia C en conformidad con EN 14501, g=0.59, U=1.20 [W/m<sup>2</sup>K]

**g-tot<sub>i</sub>** Factor solar interior - acristalamiento de referencia C según EN 14501, g=0.59, U=1.20 [W/m<sup>2</sup>K]

## Soltis 92 Color | Soltis 92 Alu

Resistencia al fuego B-s2,d0 (EU) / M1 (F, E) / Classe1 (I) / B1 (D) / Q1-Tr1 (A) / RF2 VKF 5.3 (CH) **Peso/m<sup>2</sup>** 0,42kg **Espesor** 0,45mm

	T <sub>e</sub>	R <sub>e</sub>	A <sub>e</sub>	T <sub>v</sub>	g-tot <sub>e</sub>	g-tot <sub>i</sub>		T <sub>e</sub>	R <sub>e</sub>	A <sub>e</sub>	T <sub>v</sub>	g-tot <sub>e</sub>	g-tot <sub>i</sub>	
92-2012	0.07	0.30	0.63	0.06	0.04	0.24	92-2171	0.08	0.41	0.21	0.06	0.04	0.20	
92-2043	0.04	0.13	0.83	0.04	0.04	0.28	92-2175	0.19	0.65	0.16	0.17	0.07	0.14	
92-2044	0.19	0.68	0.13	0.17	0.07	0.11	92-8056	0.02	0.10	0.88	0.02	0.03	0.28	
92-2045	0.04	0.35	0.61	0.04	0.03	0.22	92-8204	0.21	0.45	0.34	0.11	0.06	0.23	
92-2046	A	0.12	0.46	0.42	0.10	0.05	0.18	92-8255	0.12	0.28	0.60	0.04	0.05	0.27
	B	0.12	0.63	0.25	0.10	0.05	0.14	92-50265	0.09	0.49	0.42	0.06	0.04	0.18
92-2047	0.05	0.08	0.87	0.05	0.04	0.28	92-50266	0.04	0.19	0.77	0.04	0.03	0.26	
92-2048	0.08	0.46	0.46	0.08	0.04	0.18	92-50272	0.12	0.55	0.33	0.09	0.05	0.16	
92-2051	A	0.12	0.49	0.39	0.11	0.06	0.17	92-50273	0.08	0.42	0.50	0.05	0.04	0.21
	B	0.12	0.70	0.18	0.11	0.05	0.10	92-50274	0.08	0.35	0.57	0.04	0.04	0.24
92-2068	A	0.04	0.34	0.62	0.04	0.03	0.22	92-50303	0.15	0.63	0.22	0.10	0.05	0.15
	B	0.04	0.08	0.88	0.04	0.04	0.28	92-50843	0.13	0.62	0.25	0.10	0.05	0.14
92-2074	A	0.04	0.37	0.59	0.04	0.03	0.21	92-50850	0.05	0.31	0.64	0.03	0.03	0.23
	B	0.04	0.25	0.71	0.04	0.03	0.24	92-50690	0.17	0.73	0.10	0.15	0.06	0.10
92-2135	0.11	0.46	0.43	0.08	0.04	0.19	92-51176	0.03	0.05	0.92	0.03	0.03	0.29	
92-2149	0.05	0.16	0.79	0.04	0.04	0.27	92-51177	0.03	0.18	0.79	0.03	0.03	0.26	
92-2157	0.15	0.51	0.34	0.10	0.05	0.20	92-51178	0.05	0.20	0.75	0.04	0.03	0.26	
92-2158	0.07	0.28	0.65	0.05	0.03	0.24	92-51179	0.06	0.29	0.65	0.04	0.03	0.24	
92-2160	0.11	0.36	0.53	0.05	0.04	0.24	92-51180	0.06	0.27	0.67	0.03	0.03	0.26	
92-2166	0.21	0.54	0.25	0.17	0.07	0.19	92-51181	0.04	0.17	0.79	0.03	0.03	0.28	
92-2167	0.06	0.19	0.75	0.05	0.04	0.26	92-51182	0.08	0.26	0.66	0.04	0.03	0.27	

## Soltis 92 Opaque Alu

Resistencia al fuego B-s2,d0 (EU) / Classe 2 (I) / B1 (D) / Q1-Tr1 (A) / RF2 VKF 5.3 (CH) **Peso/m<sup>2</sup>** 0,65kg **Espesor** 0,60mm

	T <sub>e</sub>	R <sub>e</sub>	A <sub>e</sub>	T <sub>v</sub>	g-tot <sub>e</sub>	g-tot <sub>i</sub>		T <sub>e</sub>	R <sub>e</sub>	A <sub>e</sub>	T <sub>v</sub>	g-tot <sub>e</sub>	g-tot <sub>i</sub>		
B92-1043	A	0.00	0.13	0.87	0.00	0.02	0.28	B92-2135	A	0.00	0.47	0.53	0.00	0.02	0.18
B92-1044	A	0.00	0.70	0.30	0.00	0.01	0.27	B92-2171	A	0.00	0.45	0.55	0.00	0.02	0.18
B92-1045	A	0.00	0.38	0.62	0.00	0.02	0.19	B92-51176	A	0.00	0.06	0.94	0.00	0.02	0.28
B92-1046	A	0.00	0.49	0.51	0.00	0.02	0.17	Verso		0.00	0.29	0.71	0.00	0.03	0.22

## Soltis B28100 Safe Color

Resistencia al fuego RF1/VKF 6q.3 (AEAI) **Peso/m<sup>2</sup>** 0.41kg **Espesor** 0.30mm

	T <sub>e</sub>	R <sub>e</sub>	A <sub>e</sub>	T <sub>v</sub>	g-tot <sub>e</sub>	g-tot <sub>i</sub>		T <sub>e</sub>	R <sub>e</sub>	A <sub>e</sub>	T <sub>v</sub>	g-tot <sub>e</sub>	g-tot <sub>i</sub>		
B28100-537	A	4	39	57	0	0.02	0.25	B28100-549	A	2	23	75	1	0.02	0.24
B28100-547	A	1	19	80	0	0.02	0.25	B28100-558	A	0	8	92	0	0.03	0.27
B28100-548	A	8	50	42	5.00	0.03	0.18								

- A<sub>e</sub> Factor de absorción solar
- R<sub>e</sub> Coeficiente de reflexión del espectro solar
- T<sub>e</sub> Coeficiente de transmisión del espectro solar
- T<sub>v</sub> Coeficiente de transmisión del espectro visible
- g-tot<sub>e</sub> Grado total de penetrabilidad energética para una protección solar «cerrada» ubicada en el exterior con acristalamiento, cálculo en conformidad con SN EN 13363-1-A1, acristalamiento de referencia C en conformidad con EN 14501, g=0.59, U=1.20 [W/m<sup>2</sup>K]
- g-tot<sub>i</sub> Factor solar interior - acristalamiento de referencia C según EN 14501, g=0.59, U=1.20 [W/m<sup>2</sup>K]

## Satiné 5500

Resistencia al fuego M1 B1 C-s3 d0 **Peso/m<sup>2</sup>** 0,52kg **Dicke** 0,75mm

	T <sub>e</sub>	R <sub>e</sub>	A <sub>e</sub>	T <sub>v</sub>	g-tot <sub>e</sub>		T <sub>e</sub>	R <sub>e</sub>	A <sub>e</sub>	T <sub>v</sub>	g-tot <sub>e</sub>		
M36 020207	A	0.19	0.57	0.24	0.18	0.08	4040		0.14	0.25	0.61	0.05	0.05
White White Pearl	B	0.19	0.60	0.21	0.18	0.08	Marine						
0702	A	0.17	0.50	0.33	0.16	0.08	0140	A	0.08	0.22	0.70	0.05	0.05
Pearl White	B	0.17	0.45	0.38	0.16	0.08	Grey Marine	B	0.08	0.21	0.71	0.05	0.05
0201	A	0.12	0.37	0.51	0.10	0.06	0740	A	0.13	0.28	0.59	0.08	0.06
White Grey	B	0.11	0.48	0.41	0.09	0.05	Pearl Marine	B	0.13	0.31	0.56	0.07	0.06
M38 300120	A	0.06	0.19	0.75	0.05	0.05	M01 010330	A	0.08	0.20	0.72	0.06	0.05
Charcoal Grey Linen	B	0.06	0.13	0.81	0.06	0.05	Grey Turq. Charcoal	B	0.08	0.20	0.72	0.06	0.05
4949	A	0.11	0.37	0.52	0.10	0.05	0103	A	0.09	0.30	0.61	0.06	0.05
RAL 9006	B	0.11	0.37	0.52	0.08	0.04	Grey Turquoise	B	0.09	0.26	0.65	0.06	0.05
M31 010207	A	0.10	0.34	0.56	0.08	0.06	0703	A	0.13	0.38	0.49	0.10	0.06
Grey White Pearl	B	0.10	0.28	0.62	0.04	0.04	Pearl Turquoise	B	0.14	0.38	0.48	0.09	0.06
0909		0.18	0.44	0.38	0.07	0.07	M02 020310	A	0.17	0.49	0.34	0.13	0.08
Mandarin							White Turq. Sable	B	0.17	0.55	0.28	0.13	0.07
0109	A	0.09	0.30	0.61	0.05	0.05	0150	A	0.09	0.26	0.65	0.06	0.05
Grey Mandarin	B	0.09	0.26	0.65	0.05	0.05	Grey Green	B	0.09	0.23	0.68	0.06	0.05
0108	A	0.10	0.32	0.58	0.07	0.05	0750	A	0.14	0.33	0.53	0.11	0.06
Grey Orange	B	0.11	0.26	0.63	0.07	0.06	Pearl Green	B	0.14	0.34	0.52	0.11	0.06
M65 100508	A	0.15	0.43	0.42	0.11	0.07	0710	A	0.14	0.38	0.48	0.12	0.07
Sand Canary Orange	B	0.15	0.42	0.43	0.11	0.07	Pearl Sand	B	0.14	0.37	0.49	0.12	0.07
M64 100520	A	0.16	0.45	0.39	0.12	0.07	M45 070210	A	0.15	0.43	0.42	0.14	0.07
Sand Canary Linen	B	0.16	0.43	0.41	0.12	0.07	Pearl White Sand	B	0.15	0.41	0.44	0.14	0.07
0105	A	0.10	0.33	0.57	0.07	0.04	M37 200710	A	0.16	0.45	0.39	0.14	0.07
Grey Canari	B	0.09	0.28	0.63	0.07	0.05	Linen Pearl Sand	B	0.16	0.48	0.36	0.14	0.07
0705	A	0.16	0.42	0.42	0.15	0.07	1002	A	0.16	0.51	0.33	0.13	0.07
Pearl Canary	B	0.16	0.40	0.44	0.15	0.08	Sand White	B	0.16	0.46	0.38	0.13	0.07
0205	A	0.19	0.58	0.23	0.18	0.08	1001	A	0.10	0.28	0.62	0.08	0.06
White Canary	B	0.19	0.61	0.20	0.17	0.07	Sand Grey	B	0.10	0.33	0.57	0.08	0.05
0505		0.20	0.51	0.29	0.17	0.08	1111		0.05	0.17	0.78	0.05	0.05
Canary							RAL 7048						

## Satiné 21154 Blackout

Resistencia al fuego M1 **Peso/m<sup>2</sup>** 0,66kg **Peso/m<sup>2</sup>** 0,75mm

	T <sub>e</sub>	R <sub>e</sub>	A <sub>e</sub>	T <sub>v</sub>	g-tot <sub>e</sub>		T <sub>e</sub>	R <sub>e</sub>	A <sub>e</sub>	T <sub>v</sub>	g-tot <sub>e</sub>
0101	0.00	0.21	0.79	0.00	0.03	0707	0.00	0.39	0.61	0.00	0.02
0102	0.00	0.42	0.58	0.00	0.02	2020	0.00	0.55	0.45	0.00	0.02
0202	0.00	0.69	0.31	0.00	0.01	3030	0.00	0.06	0.94	0.00	0.03
0210	0.00	0.53	0.47	0.00	0.02	Reverse side	0.00	0.34	0.66	0.00	0.02

# Resumen de las colecciones de telas técnicas.

## Colecciones de tejidos

### Factor de apertura

### Producto

Solozip®
Soloscreen®
Soloroll®
Mallorquinas correderas plegable
Mallorquinas correderas

## Serge Ferrari

Factor de apertura	5%	5%	14%	8%	4%	0%	3%	3%	0%	0%
Producto	Soltis 7635*	Soltis Veozip	Soltis 86 Color   Alu	Soltis 88	Soltis 92 Color   Alu	Soltis 92 Opaque Alu	Soltis Touch	Soltis 99 Color   Alu   White   LowE	Soltis Blackout B99 / B990	Soltis B28100 Safe Color
Solozip®	●	●	●	●	☐	●				●
Soloscreen®	●		●	●	●	●				●
Soloroll®	● <sup>1</sup>		● <sup>1</sup>	● <sup>1</sup>	● <sup>1</sup>	● <sup>1</sup>	●	●	●	
Mallorquinas correderas plegable			●		●					
Mallorquinas correderas			●		●					

\* Fibra de vidrio

●<sup>1</sup> Estos tejidos están destinados principalmente al uso en exteriores. Descubra la gama especial para interiores más adecuada para Soloroll.

☐ Disponible en Suiza bajo pedido

## MERMET

Factor de apertura	4%	1%	0%	1-3-5-10%	3-5%	1-3-5%	3%
Producto	Satiné 5500*	Satiné 5501*	Satiné 21154 Blackout*	Screen Vision	Optimal	M-Screen	Natté 4503*
Solozip®	●		☐				
Soloscreen®	●	●	●				
Soloroll®	● <sup>1</sup>		● <sup>1</sup>	●	●	●	●
Mallorquinas correderas plegable							
Mallorquinas correderas							

## JM

Factor de apertura	0%	0%
Producto	40818 Starlet Transparent	40985 Starlet Blackout Color
Solozip®		
Soloscreen®		
Soloroll®	●	●
Mallorquinas correderas plegable		
Mallorquinas correderas		

Inspired by the **Sun.**

---

**[griesser.com](http://griesser.com)**

