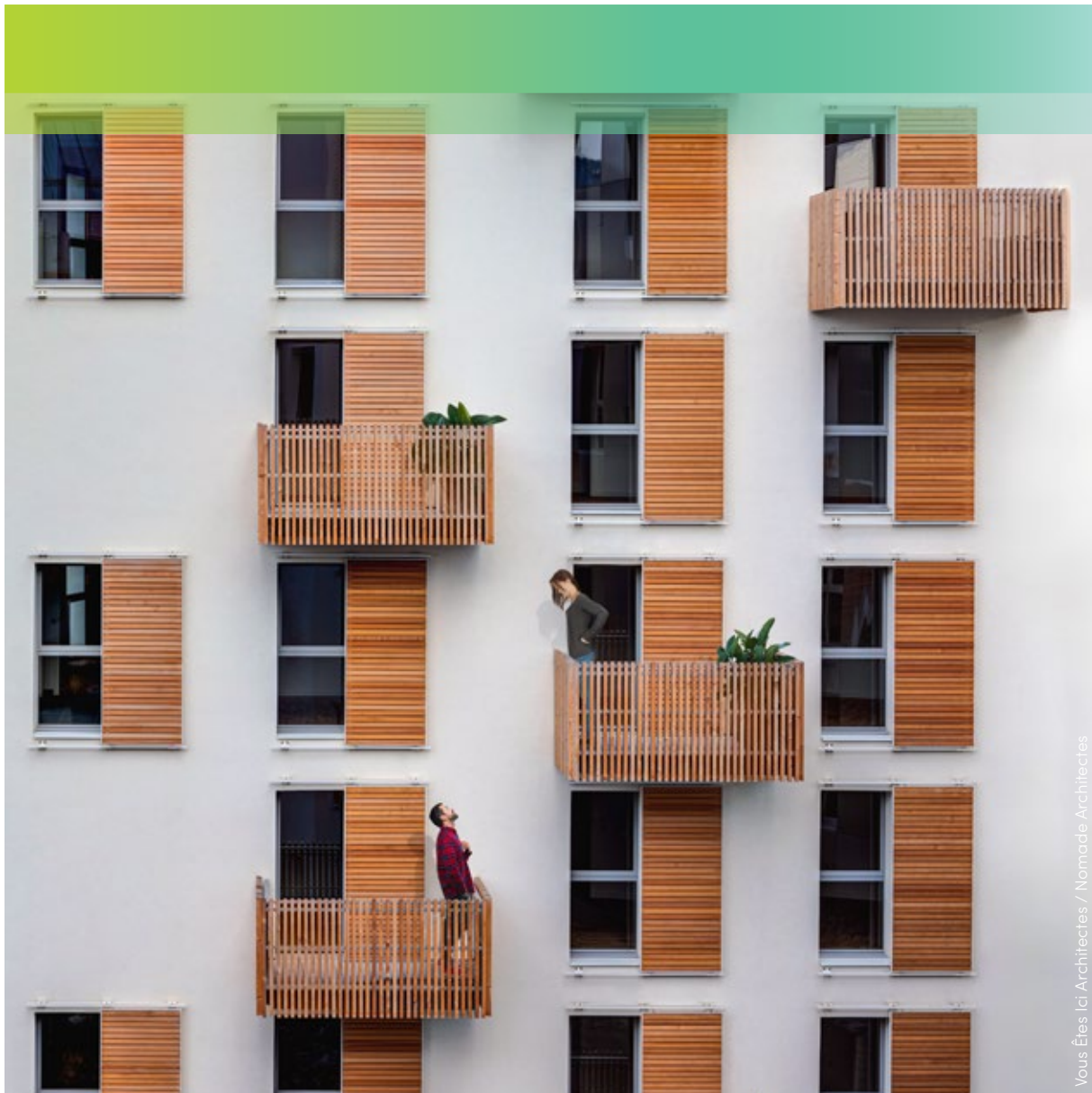


Fensterläden

Stilprägender Schutz für Ihre Architektur.



 **GRIESSER**



Inspired by
the **Sun.**

Wir lieben die Sonne, sie inspiriert uns jeden Tag. Als Pioniere steuern wir Sonne und Schatten perfekt aus. So entstehen komfortable und langlebige Lösungen in hervorragendem Design.

Wir bieten nachhaltige Ideen für die Welt von morgen.



Setzen Sie Akzente.

Elegantes Design,
komfortabler Schutz – so
individuell wie Ihr Haus.

Warum **Griesser** Fensterläden?



Zeigen Sie Stil, ohne auf Sicherheit zu verzichten.

Fensterläden erleben ein echtes Revival, und das aus gutem Grund: Sie bieten Schutz vor Hitze und Unwettern, schrecken Einbrecher ab und halten Privates ganz privat. Und sie sind unkompliziert: Einmal montiert, sind sie so gut wie wartungsfrei.

Vor allem aber gestalten Fensterläden das Design Ihres Hauses entscheidend mit. Wie ein architektonisches Element ergänzen sie die Fassade. Ob Sie traditionell oder modern wohnen, es dezent lieben oder pointierte Akzente setzen wollen: Bei Griesser finden Sie genau die Fensterläden für Ihre Bedürfnisse. Auch wenn Sie in einer denkmalgeschützten Villa, in einem Hochhaus oder am Meer leben. Unsere Beschichtungen und die hochwertige Verarbeitung machen unsere Modelle robust und langlebig. Einige widerstehen selbst Windgeschwindigkeiten von bis zu 120 km/h.

Unser Gründer brachte 1882 den ersten Sonnenschutz auf den Markt. Bis heute inspiriert uns sein Pioniergeist zu einzigartigen Lösungen – etwa zu unseren Faltschierenläden, die wir weltweit exklusiv anbieten. Unser Anspruch ist es, hochklassige Produkte für Sie herzustellen. Das gilt auch für jeden einzelnen Fensterladen: Alle Rahmen und Kanten werden von uns sorgfältig entgratet und geschliffen.



Aus diesem Grund stehen Griesser Fensterläden für Nachhaltigkeit.

Durch den Einsatz von nachhaltigem und in Europa hergestelltem Aluminium wird der CO₂-Fußabdruck stark reduziert. Das grünere Aluminium besteht zu 65% aus Prozess- und Verbraucherschrott und nur noch zu 35% aus Primäraluminium. Weitere Informationen auf Seite 22.



Individuell und vielfältig.

Setzen Sie mit Ihren Fensterläden pointierte Akzente. Oder integrieren Sie sie ganz dezent in die Fassade. Was auch immer Sie vorhaben: Die Vielfalt von Griesser macht es möglich.



Besonders wind- und wetterfest.

Unsere Fensterläden schützen vor Sonne, Regen, Hagel und Wind. Damit Sie sich immer sicher und geborgen fühlen können.



Langlebig und pflegeleicht.

Zertifizierte Beschichtungen garantieren unseren Fensterläden ein langes Leben. Dabei sind sie nahezu wartungsfrei.




Umweltfreundlich.

Unsere Fensterläden mildern Hitze im Sommer und Kälte im Winter – so sparen Sie Energie und verbessern Ihre CO₂-Bilanz.



Licht, wie Sie es lieben.

Lassen Sie genau so viel Licht hinein, wie Sie wollen. Mit beweglichen Lamellen für stimmungsvolle Schattenspiele. Mit Flügeln, die der Sonne folgen. Mit Füllungen für Verdunkelung oder individuellen Ausschnitten.



Sicher und geborgen mit Stil.
Fensterläden schaffen ein
angenehmes Raumklima und
zaubern reizvolle
Lichtstimmungen.

Faltscherenläden*

Unser patentiertes Spitzenprodukt: herausragend hochwertig und technisch intelligent. Faltscherenläden eignen sich besonders für grosse Fenster. Sie sind motorisiert und widerstehen Windgeschwindigkeiten von bis zu 120 km/h. Die horizontal verstellbaren Flügel folgen dem Sonnenverlauf und schaffen raffinierte Lichtstimmungen und Schatteneffekte. Das gibt es so nur bei Griesser.



Faltscherenläden sind exklusiv. Mit wegweisender Technik werden sie zum architektonischen Highlight. Motorisiert und platzsparend.



Highlights

- Hochklassiger Akzent für die Aussengestaltung
- Platzsparend, integrieren sich perfekt in die Fassade
- Je nach Ausführung Windwiderstandsklasse über EU-Norm hinaus
- Einbruchhemmend
- Grosse Auswahl an Modellen und Füllungen



Tageslichtsteuerung / Blendschutz



Abdunkelung / Sichtschutz



Windbeständigkeit / Stabilität

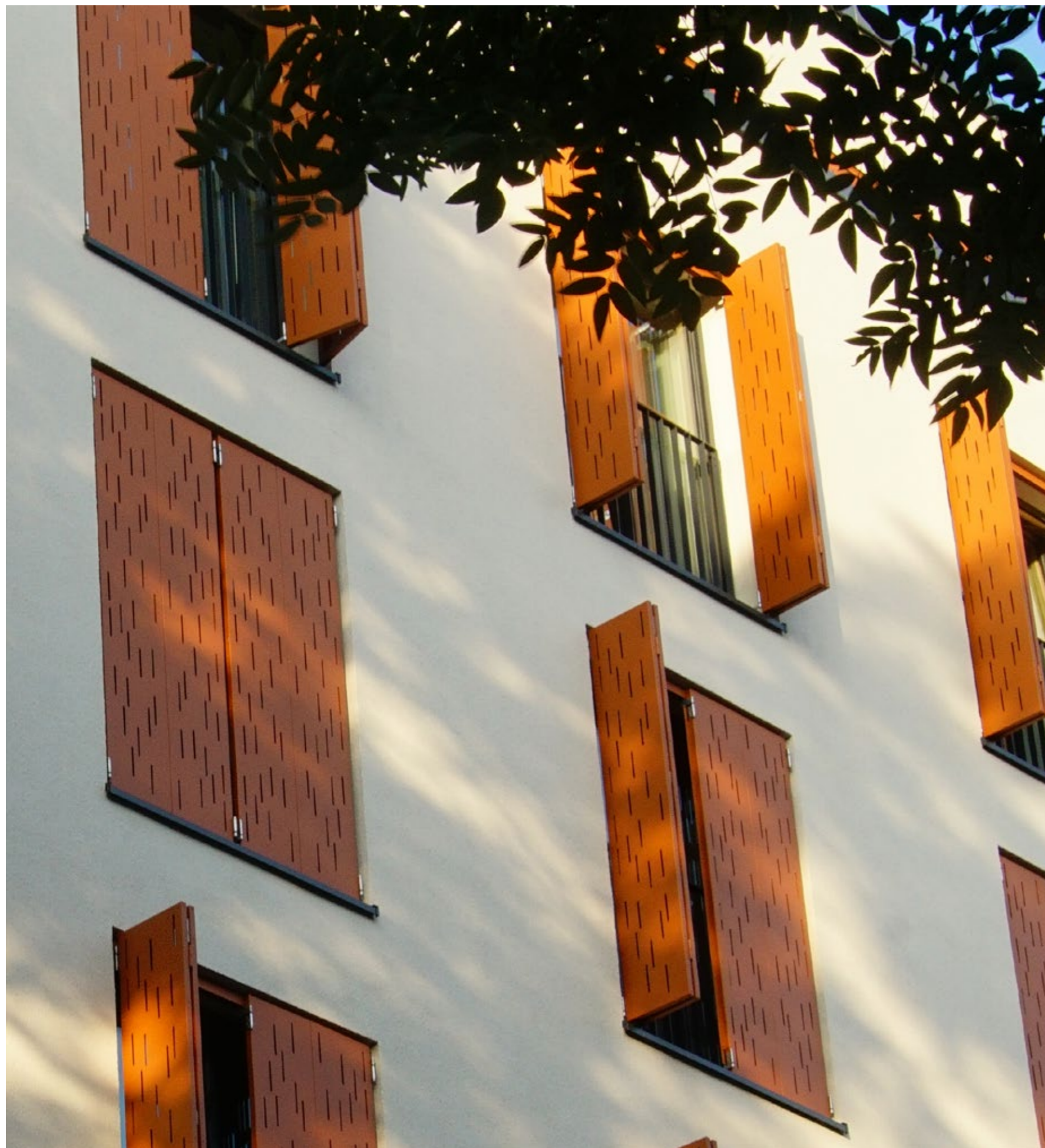


Gut zu wissen

- Bis zu zwölf Flügel pro Fenster möglich
- Zügige und einfache Montage an der Decke oder Fassade
- Minimaler Platzbedarf im offenen Zustand zwischen 97 und 351 mm
- Maximale Flügelabmessungen je nach Modell bis zu 550 x 2600 mm

* Dieses Produkt ist in Frankreich nicht erhältlich.





Faltschiebeläden*

Beflügelnde architektonische Elemente:
 Faltschiebeläden sind einfach zu bedienen, robust und verschaffen jeder Fassade einen unverwechselbaren Charakter. Sie schützen optimal vor der Sonne. Durch ihre Stabilität wirken sie einbruchhemmend. Dank unserer zum Patent angemeldeten Überdrehsicherung sind sie zudem resistent gegen starken Wind.

⊕ faltbar nach links oder rechts sind Faltschiebeläden auch für grosse Fensterflächen geeignet. Sie sind hochwertig und stabil.



Tageslichtsteuerung /
Blendschutz



Abdunkelung /
Sichtschutz



Windbeständigkeit /
Stabilität

Highlights

- Spannendes Element zur Gestaltung der Fassade
- Einbruchhemmend
- Platzsparend, lassen sich bündig schliessen
- Je nach Ausführung Windwiderstandsklasse über EU-Norm hinaus
- Grosse Auswahl an Modellen und Füllungen



Gut zu wissen

- Bis zu zwölf Flügel pro Fenster möglich
- Auch in grossen Höhen montierbar
- Manuell bedienbar
- Maximale Flügelabmessungen je nach Modell bis zu 600 × 3000 mm
- Minimaler Platzbedarf im offenen Zustand zwischen 105 mm bei zwei Flügeln und 300 mm bei sechs Flügeln



* Dieses Produkt ist in Frankreich nicht erhältlich.

Schiebeläden

Mit unseren Schiebeläden verleihen Bauherren und Architekten Häusern ihre ganz persönliche Handschrift. Ob am Fenster oder an der Balkonbrüstung: Diese Sonnenschutzlösung punktet als hochwertig verarbeitetes Stilelement mit einer durchdachten Technik, die wir über Jahrzehnte hinweg immer weiter perfektioniert haben. Die Schiebeläden sind motorisiert oder manuell bedienbar.



Klassisch, modern oder fassadenprägend. Die hochwertig verarbeiteten Schiebeläden bieten komfortable Lösungen für Fenster und Terrassen.



Highlights

- Elegante architektonische Stilelemente
- Integrieren sich perfekt in die Fassade
- Passen sowohl zu moderner als auch zu klassischer Architektur
- Per Motor oder Hand zu verschieben
- Grosse Auswahl an Modellen und Füllungen

●●●○
Tageslichtsteuerung /
Blendschutz

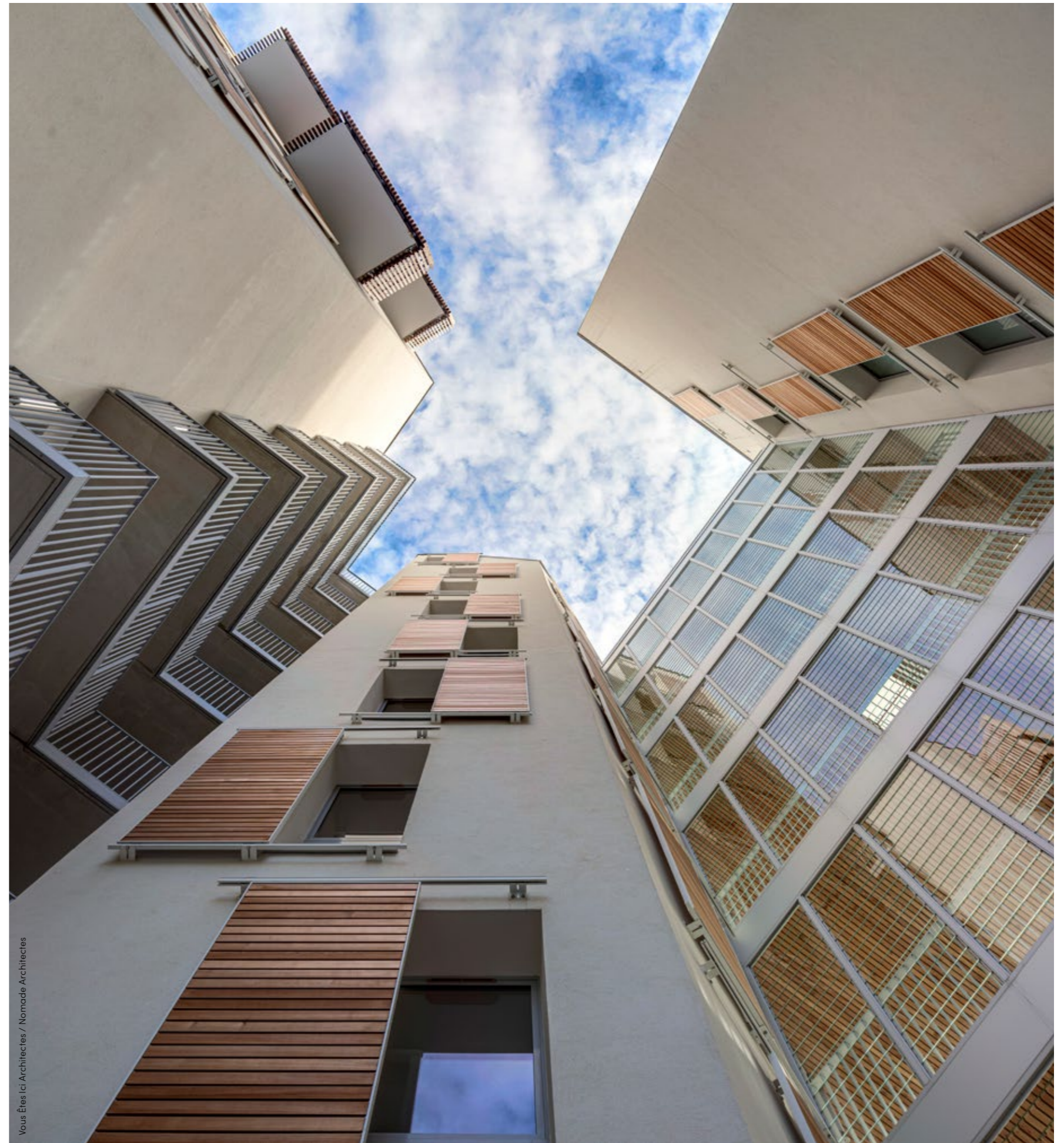
●●●●○
Abdunkelung /
Sichtschutz

●●●●●
Windbeständigkeit /
Stabilität



Gut zu wissen

- Auch für Dämmfassaden
- Bei Deckenmontage Verblendung möglich
- Bei Wand- und Trägermontage mehrspurige Anlagen umsetzbar
- Schnell und sicher befestigt dank Trägermontage, dem innovativen Griesser Montagesystem



Vous Êtes Ici Architectes / Nomade Architectes



Klappläden

Ein schönes Traditionsprodukt: Unsere Klappläden sind so vielfältig wie ihre Besitzer. Der Modellreichtum, den Griesser bietet, Sonderformen und individuelle Designs machen es leicht, auch spezielle Anforderungen des Denkmalschutzes zu erfüllen. Die Klappläden sind dank unserem patentierten System schnell und unkompliziert montierbar.



Klappläden sind in grosser Vielfalt verfügbar und lassen sich an traditionellen und denkmalgeschützten Häusern sehr einfach montieren



Tageslichtsteuerung /
Blendschutz



Abdunkelung /
Sichtschutz



Windbeständigkeit /
Stabilität

Highlights

- Auch für Dämmfassaden
- Per Motor oder Hand bedienbar
- Einbruchhemmend
- Integriertes Insektenschutzgitter möglich
- Grosse Auswahl an Modellen, Farben, Füllungen und individuellen Laserausschnitten



SystemFix

Gut zu wissen

- Patentierte Schnellmontagesysteme SystemFix und JustierFix
- Können an der Fassade oder direkt am Fenster befestigt werden
- Vormontiert auf Zargen- oder Montagerahmen
- Verschiedene Verschlüsse, Rückhalter, Kloben und Bänder zum Erhalt lokaler Traditionen



JustierFix

Klappläden punkten in Nachhaltigkeit.



Bei Griesser
finden Sie die
**Fensterläden, die
zu Ihnen passen.**

Wir bieten Ihnen eine grosse Vielfalt an Modellen, Füllungen und Farben – traditionell und klassisch, modern und geradlinig, aus Holz oder aus gelochtem Blech, mit Lamellen oder blickdicht, für raffinierte Schattenspiele, optimale Verdunkelung und vieles mehr. Schauen Sie sich doch einmal online um!



Das Rundum-Wohlfühlpaket für Ihre Räumlichkeiten.

Entdecken Sie die Steuerungslösungen von Griesser Smart Home und Smart Building. Dank smarter Vernetzung ist sogar eine Schnittstellenoffenheit für Fremdprodukte vorhanden. Aufeinander abgestimmte Technologien sorgen für optimalen Komfort. Tauchen Sie ein in den einzigartigen Dreiklang der Behaglichkeit.

⊕ Mit den Steuerungslösungen von Griesser erleben Sie thermischen und visuellen Komfort sowie optimalen Schutz Ihrer Privatsphäre – das ultimative Gefühl von Behaglichkeit.

Visuelle Behaglichkeit.

Das Smart Home System von Griesser bietet die ultimative Kontrolle über den Lichteinfall in Ihrem Zuhause. Es eliminiert unangenehme Blendung und sorgt gleichzeitig für die optimale Lichtmenge. Sie erhalten so viel oder so wenig Licht, wie Sie wünschen.

Thermische Behaglichkeit.

Automatisch gesteuerter Sonnenschutz bietet das ganze Jahr über ein optimales Raumklima. Er reguliert nicht nur die Innentemperatur perfekt, sondern reduziert gleichzeitig den Bedarf an Heiz- und Kühlsystemen. Das spart Energie – eine perfekte Verbindung von Komfort und Nachhaltigkeit.

Schützende Behaglichkeit.

Das Smart Home System von Griesser garantiert nicht nur Komfort, sondern auch den beruhigenden Schutz der Privatsphäre. Geniessen Sie die Geborgenheit Ihrer vier Wände, befreit von unerwünschten Blicken. Fühlen Sie sich sicher und ungestört.

Griesser Smart Home.

Perfektes Zusammenspiel. Sonnenschutz, Wettersensoren, Empfänger und App von Griesser. Griesser hat unterschiedliche Systeme im Sortiment, mit denen Sie Ihre Sonnenschutzanlagen zuverlässig vernetzen können. Wir bieten Ihnen die Lösung, die passgenau auf Ihre Bedürfnisse zugeschnitten ist.

KNX Haus- und Gebäudeautomation.

(Nicht kompatibel mit dem Solarantrieb.)

Die Griesser Sonnenschutzsteuerungen KNX sind Zentralsteuerungen mit umfangreicher Funktionalität für Gebäude jeder Grösse. Mit bewährten Funktionen wie Sonnennachlauf und Horizontbegrenzung erfüllen sie auch die höchsten Ansprüche an eine Sonnenschutzsteuerung.

BiLine Funksteuerung.

Das Steuerungssystem Griesser BiLine bietet zeitgemässes Design und hohe Funktionssicherheit durch Routing-Technologie. Funktionssysteme haben den Vorteil, dass sie schnell montiert sind, sowohl bei Neubauten als auch bei der Nachrüstung einer Automatisierung in bestehenden Bauten.



Farbenvielfalt bei Griesser. Sehen, fühlen und erleben.

Die Farbe Ihrer Fensterläden soll Ihnen nicht nur über viele Jahre hinweg gefallen, sondern auch den architektonischen Charakter Ihres Gebäudes prägen und eine Atmosphäre schaffen, die zu Ihrem Lebensraum passt. Griesser setzt mit modernster Pulverbeschichtung auf hohe Qualitätsstandards und bietet Ihnen eine grosse Farbauswahl an.

⊕ Deutlich weniger korrosionsanfällige und wasserabweisende Oberfläche in unzähligen Farbvarianten mit verschiedenen Strukturen.

Die ganze Welt der Farben.

Bringen Sie Farbe in Ihr Leben und schaffen Sie mit den Fensterläden Ihre persönliche Wohlfühlatmosphäre. Wählen Sie aus 150 Standardfarben, darunter zehn Holzdekore, oder entscheiden Sie sich für eine Farbe, die nicht Standard ist, aber perfekt zu Ihnen und Ihrer Fassade passt. Unsere Experten freuen sich darauf, mit Ihnen kreativ zu werden.

Drei innovative Lackstrukturen.

Dank unserem besonderen Beschichtungsverfahren bieten wir drei verschiedene Oberflächenstrukturen:

- Seidenglanz für einen sanften Lichtschein
- Feinstruktur-Matt für mehr Stabilität und Robustheit
- Hochwetterfest-Matt für höchste Farbtonbeständigkeit und herausragende Verschmutzungsresistenz



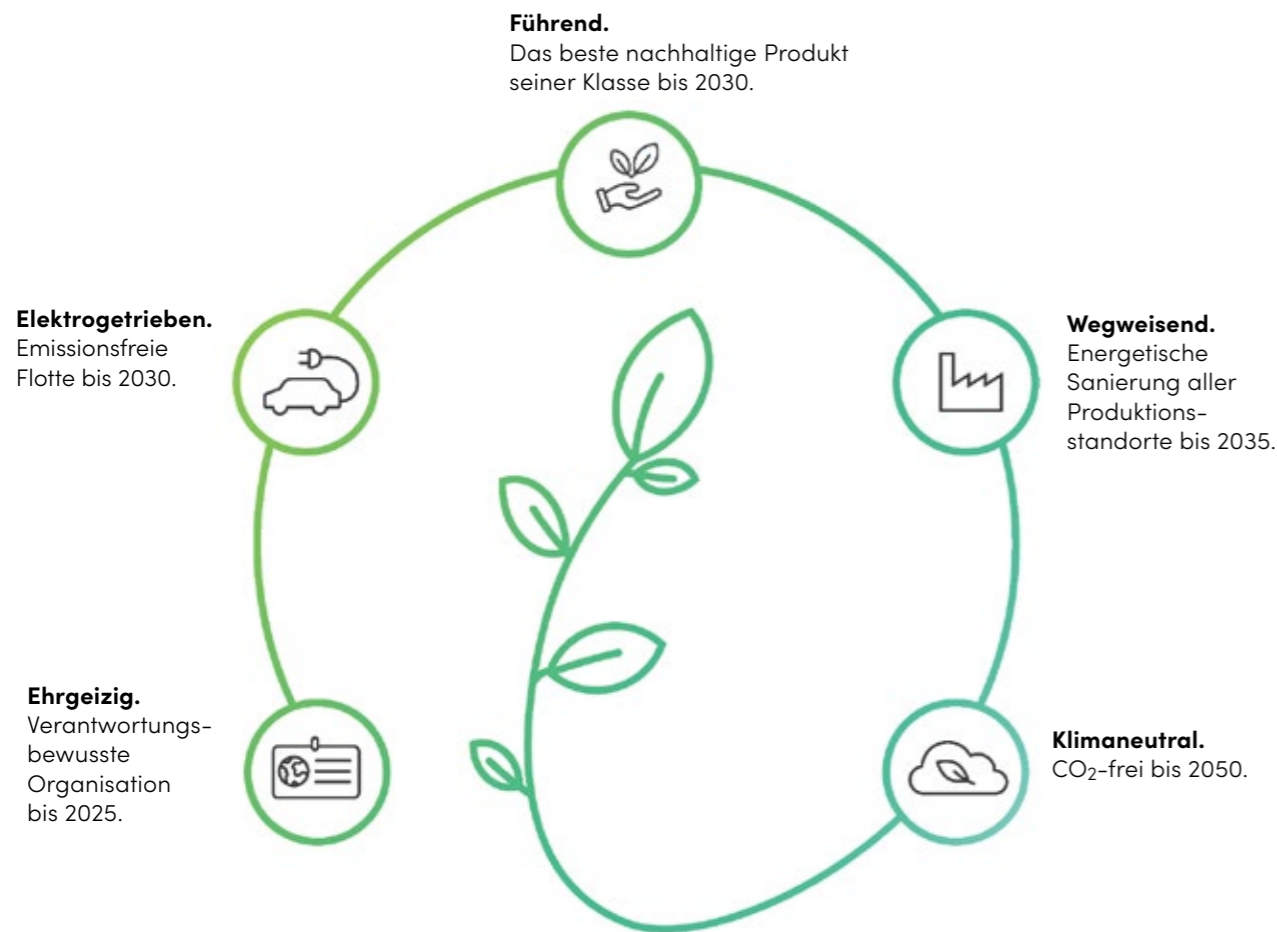
Nie wieder Fensterläden streichen.

Die vielen Farben für Alu-Fensterläden schaffen Individualität. Durch die Beschichtung nach dem Zusammenbau entsteht eine höhere Festigkeit, es gibt keine blanken Schnittkanten und für Sie keine Wartung und kein Nachstreichen! Durch die hohe Beständigkeit gegen Umwelteinflüsse sind die Läden sehr langlebig. Der Werkstoff Aluminium ist zu 100% recycelbar.

Nachhaltig innovativ.

Klima und Wachstum in Balance.

Als zukunftsorientiertes Unternehmen sind wir uns unserer Verantwortung gegenüber Natur und Umwelt bewusst. Wir richten unser Handeln voll und ganz auf Nachhaltigkeit aus.



Innovative Produkte aus ressourcenschonender Herstellung, gezielte Investitionen in nachhaltige Gebäudesanierungen und Umstellung unserer Firmenflotte auf E-Mobilität sind einige essenzielle Merkmale, die unser auf nachhaltiges Wirtschaften ausgerichtetes Unternehmen auszeichnen.

Die Ziele unserer Klimavision können wir nur gemeinsam erreichen. Auf dem Weg in eine klimaneutrale Zukunft setzen wir auf die Zusammenarbeit mit engagierten Partnern. Seit 2008 sind wir aktiver Partner von myclimate, einem der führenden Anbieter für CO₂-Kompensation und Klimaschutzberatung. Auch der renommierte Wirtschaftsverband swisscleantech zählt zu unseren starken Partnern. Als aktives Fördermitglied hat Griesser die Charta für eine CO₂-neutrale Schweiz bis 2050 unterzeichnet. Aber auch international sind wir aktiv: Seit 2022 gehören wir dem UN Global Compact an – dem weltgrößten Zusammenschluss von nachhaltig agierenden Unternehmen und den Vereinten Nationen.



Smarte Strategie:
Reduktion des Gebäudeenergieverbrauchs mit automatisch gesteuerten Griesser-Produkten.



Nachhaltiges Bauen:
grösste EPD-/FDES-zertifizierte Produktpalette der Branche.



Bewährtes Recycling:
Klimaneutrale Entsorgung von Griesser-Storen seit 15 Jahren.



Für die Zukunft des Klimas:
langfristige Partnerschaften und gezielte Förderung von Klimaschutzprojekten.



Nachhaltiges Familienunternehmen:
ausgezeichnet mit dem Family Business Award 2022.

Wir reden nicht nur, wir handeln. Mit unseren zahlreichen Engagements für morgen zeigen wir unsere Tatkraft. Erfahren Sie mehr über unseren Einsatz für eine nachhaltige Zukunft.



Griesser

Ihr Partner
für Wohnkomfort-
Lösungen



Rollladen.
Rolpac®, Alucolor®, Minicolor®.

Fassadenmarkisen.
Solozip®, Soloscreen®,
Soloroll®.



Steuerungen.
Kompatibel mit Smart Home &
Smart Building.



Fensterläden.
Faltscherenläden, Faltschiebeläden,
Schiebeläden, Klappläden.

Griesser bietet eine unendliche Vielfalt an Sonnen- und Wetterschutzlösungen am Fenster und auf der Terrasse. Schlicht, robust und leistungsstark, sowohl was den visuellen als auch den thermischen Komfort betrifft, harmonisieren sie perfekt mit allen Architekturstilen.

Griesser-Produkte können diskret sein, lassen sich nach Belieben unsichtbar machen, können aber auch als klare Dekorelemente die einzigartige Ästhetik der Fassade hervorheben. Mit uns finden Sie hochwertige und nachhaltige Lösungen ganz nach Ihren Bedürfnissen.



Lamellenstoren.
Metalunic®, Grinotex®, Lamisol®,
Solomatic®, Aluflex®.

Entdecken Sie unsere Fensterläden.

Montagesituationen

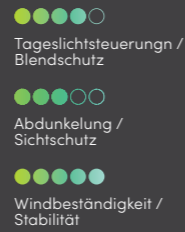
Max. Abmessungen / Beschattungsfläche

Faltscherenläden



Unser patentiertes Spitzenprodukt: Die schräg verstellbaren Flügel folgen dem Sonnenverlauf und schaffen raffinierte Lichtstimmungen und Schatteneffekte. Das gibt es so nur bei Griesser.

17,43 m²
6800 mm
2600 mm



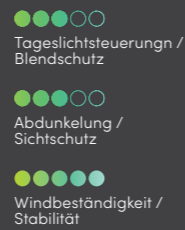
- Smart Home
- Bis zu 12 Flügel pro Fenster möglich
- Zügige und einfache Montage an Decke oder Fassade
- Minimaler Platzbedarf im offenen Zustand

Faltschiebeläden



Einfach zu bedienen und robust. Sie verschaffen jeder Fassade einen unverwechselbaren Charakter. Dank unserer zum Patent angemeldeten Überdrehsicherung sind sie zudem resistent gegen starken Wind.

14,69 m²
7300 mm
3000 mm



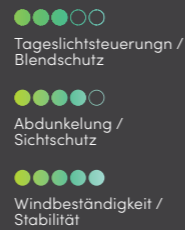
- Bis zu zwölf Flügel pro Fenster möglich
- Auch in grossen Höhen montierbar
- Manuell bedienbar
- Minimaler Platzbedarf im offenen Zustand

Schiebeläden



Ob am Fenster oder an der Balkonbrüstung: Diese Sonnenschutzlösung punktet als hochwertig verarbeitetes Stilelement mit durchdachter Technik. Die Schiebeläden sind motorisiert oder manuell bedienbar.

27,96 m²
8000 mm
3000 mm



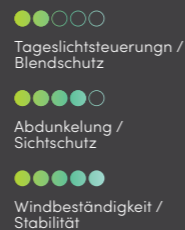
- Auch für Dämmfassaden
- Bei Deckenmontage Verblendung möglich
- Bei Wand-/Trägermontage auch mehrspurige Anlagen umsetzbar
- Schnell und sicher befestigt dank Trägermontage, dem innovativen Montagesystem von Griesser

Klappläden



Modellreichtum, Sonderformen und individuelle Designs machen es leicht, auch spezielle Anforderungen des Denkmalschutzes zu erfüllen. Die Läden sind dank unserem patentierten System schnell und unkompliziert montierbar.

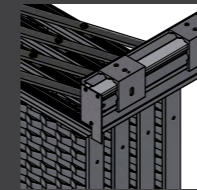
8 m²
3200 mm
3000 mm



- Auch für Dämmfassaden
- Integriertes Insektenschutzgitter möglich
- Kann an der Fassade oder direkt am Fenster befestigt werden
- Verschiedene Verschlüsse, Rückhalter, Kloben und Bänder zum Erhalt lokaler Traditionen

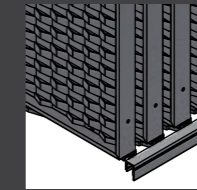
oben

Decken- oder Wandmontage

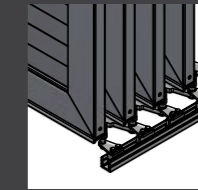


unten

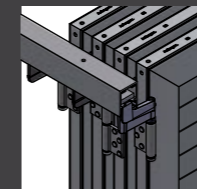
Wandmontag



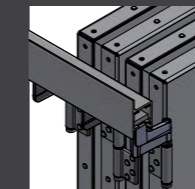
Bodenmontage S2
barrierefrei möglich



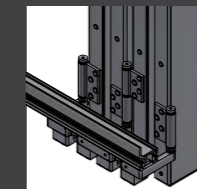
Deckenmontage



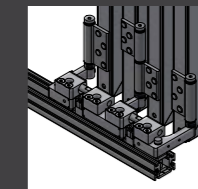
Wandmontage



Wand- oder Fenstermontage S1

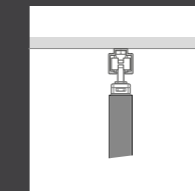


Bodenmontage S2
barrierefrei möglich

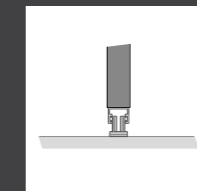


Montagesituation oben ist 1-, 2- oder 3-spurig ausführbar.

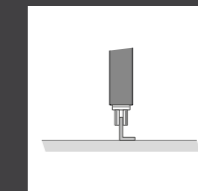
Deckenmontage



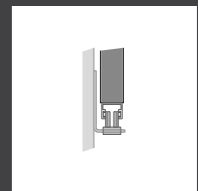
S1



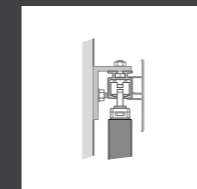
S2



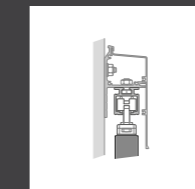
S3



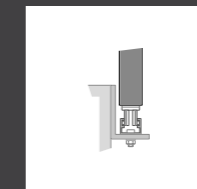
Wandmontage



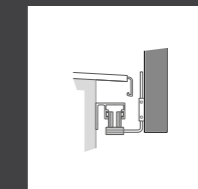
Trägermontage



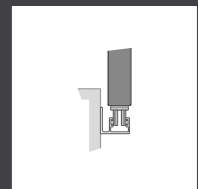
S4



S5



S6



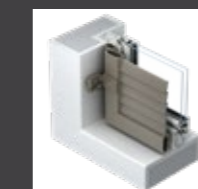
Mauermontage konventionell



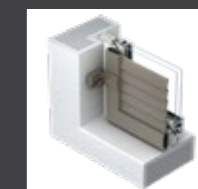
Mauermontage Zargenrahmen



Fenstermontage Montagerahmen



Fenstermontage



Weiterführende technische Details finden Sie in unseren Dokumentationen unter: griesser.com.

Inspired by the **Sun.**

griesser.com

