

# Lamellenstoren

Tageslicht bequem steuern.



Inspired by  
the **Sun.**



**Wir lieben die Sonne**, sie inspiriert uns jeden Tag. Als Pioniere steuern wir Sonne und Schatten perfekt aus. So entstehen komfortable und langlebige Lösungen in hervorragendem Design.

Wir bieten nachhaltige Ideen für die Welt von morgen.

A photograph of a modern, minimalist house with a light-colored facade. A large, leafy tree stands in the foreground, casting shadows on the building. The house features a prominent window with horizontal blinds. In the foreground, a wooden deck holds two orange chairs. The scene is set in a lush, green environment.

Kontrollieren und nutzen  
Sie das Tageslicht optimal.  
**Keine Blendung. Keine Hitze.**

# Warum **Griesser** **Lamellenstoren?**



## **Lassen Sie Komfort und positive Energie in Ihr Leben.**

Mit den Lamellenstoren von Griesser geniessen Sie Sonne ohne Hitze und Tageslicht, ohne geblendet zu werden. Sie behalten die Kontrolle darüber, wie warm und hell es in Ihrem Haus ist. Von drinnen sehen Sie draussen alles, sind aber gleichzeitig vor neugierigen Blicken geschützt.

Lamellenstoren von Griesser können Sie ganz nach Ihren Wünschen und Bedürfnissen ausrichten.

Neben der grössten Auswahl an Farben bietet Griesser auch zweifarbige Lamellen an. Wählen Sie eine Farbe für die Innen- und eine andere für die Aussenseite.

Mit einem automatischen Sonnenschutzsystem, das die einfallende Wärme reguliert, senken Sie Ihren Energieverbrauch erheblich. Lamellenstoren von Griesser sind umweltfreundlich und haben eine positive CO<sub>2</sub>-Bilanz. Sie sind langlebig, extrem robust und passen sich den verschiedensten Architekturstilen an. Das ist nachhaltig.



### **Optimale Steuerung des Lichteinfalls.**

Die Lamellenstellung ist frei wählbar. So können Sie bestimmen, wie viel Licht Sie in die Räume lassen wollen. Kinder lernen beispielsweise bei natürlichem Licht schneller.



### **Lassen Sie im Sommer die Hitze draussen und im Winter die Wärme herein.**

Im Sommer halten Lamellenstoren Ihre Räume kühl – Sie kommen ohne Klimaanlage aus und reduzieren Ihren Kühlenergieverbrauch. Im Winter wärmen sie Sie dank verstellbarer Lamellen zusätzlich mit Sonnenlicht. So sparen Sie Energie und reduzieren Ihre Stromrechnung.



### **Freie Sicht nach draussen.**

Studien zeigen, dass die ungehinderte Sicht ins Freie die Gedächtnisleistung erhöht, Heilungsprozesse nachweislich rascher verlaufen und sogar Telefonanrufe schneller beantwortet werden.



### **Exzellentes Design.**

Griesser überzeugt mit dem breitesten Sortiment an Lamellenstoren für pures, geradliniges Design. Zeigen Sie Stil!



### **Hohe Windbeständigkeit.**

Lamellenstoren von Griesser sind erwiesen windbeständig. Einige Modelle halten starkem Wind mit Geschwindigkeiten von 92 km/h und mehr stand.



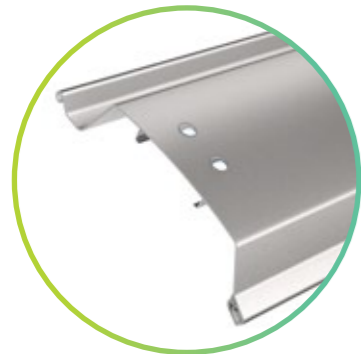
Einzigartiges Design für jeden  
Architekturstil.  
Mit zweifarbigen Lamellen für  
perfekte Harmonie.

# Metalunic®

Das Spitzenprodukt: Die Lamellenstore Metalunic® vereint Sonnenschutz, Sicherheit und Ästhetik aufs Beste miteinander. Die Lamellen werden direkt in den Führungen verstellt. So können Sie die Ausrichtung uneingeschränkt steuern.



Die Lamellenstore Metalunic® besteht ganz aus Metall und ist die beste in ihrer Kategorie. Ihr komplett verdeckter Mechanismus bietet freie Sicht nach draussen.



## Metalunic®

- Optisch sehr ansprechendes Design ohne sichtbare Seile. Ungehinderte Sicht ins Freie.
- Intelligenter Motor: sanfte, geräuschlose Schliessung für angenehmen Lichtwechsel. Automatik-Stopp bei Hindernis.
- Ausgestattet mit einer Einbruchhemmung: Hochstoss-Sicherung und blockierte Lamellen, die von aussen nicht entfernt werden können.
- Arbeitsstellung wahlweise 45° oder 70°.
- Sehr leicht zu reinigen.
- Die Beste in ihrer Kategorie.



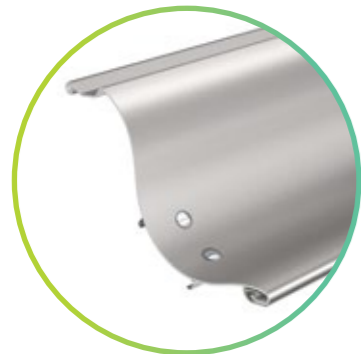
Tageslichtsteuerung / Blendschutz



Abdunkelung / Sichtschutz



Windbeständigkeit / Stabilität



## Metalunic®-Optionen

- Sinus-Lamelle: einzigartige Bogenform für ästhetische Fassadenoptik und erhöhte Stabilität.
- 50% mehr Tageslicht, ein Viertel weniger Blendung – dank der Sinus-Lamellenform, die die Sonnenstrahlen an die Decke reflektiert.





## Grinotex®

Grinotex® ist ein leistungsstarker, verstellbarer, robuster Sonnenschutz, mit dem Sie das Licht optimal regulieren und Ihre Räume effizient verdunkeln können. Sein kubisches Design und die präzise Stapelung der Lamellen sind von einer Präzision, die eines Uhrmachers würdig ist.



Ein extrem robustes Kabel aus ummanteltem Edelstahl ohne Textil ist ein Garant für Langlebigkeit. Zudem eignet sich Grinotex® besonders gut für grössere Fenster.



Tageslichtsteuerung /  
Blendschutz



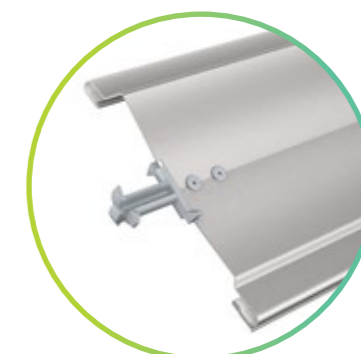
Abdunkelung /  
Sichtschutz



Windbeständigkeit /  
Stabilität

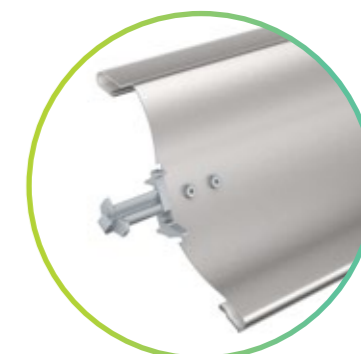
### Grinotex®

- Intelligenter Motor: sanfte, geräuschlose Schliessung für angenehmen Lichtwechsel. Automatik-Stopp bei Hindernis.
- Ausgestattet mit einer Einbruchhemmung: Hochstoss-Sicherung und blockierte Lamellen, die von aussen nicht entfernt werden können.
- Lässt sich dank einer Dichtungslippe satt schliessen.



### Grinotex®-Optionen

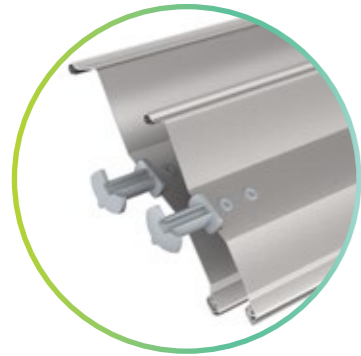
- Sinus-Lamelle: Die Sinus-förmigen Lamellen sehen nicht nur gut aus: Ihre Bogenform lenkt die Sonnenstrahlung an die Decke und kreiert so ein angenehmes Ambiente.
- Arbeitsstellung von 45 Grad – vermeidet plötzliches Abdunkeln während der Abwärtsfahrt.



# Lamisol®

Lamisol® ist das meistverkaufte Modell unter unseren Lamellenstoren. Es reguliert den Lichteinfall optimal, schliesst sehr leise und zeichnet sich durch klare Linien aus.

⊕ Mit seinen Z-förmigen Lamellen ist es das ideale Produkt für Bürogebäude. Dank der sehr guten Abdunkelung ist es auch bestens für Wohnräume geeignet.



## Lamisol®

- Eine schlichte Ästhetik, betont durch die Ausrichtung der Aufzugs- und Textbänder.
- Dichtungslippe für leiseres Schliessen.
- In zwei verschiedenen Lamellenbreiten erhältlich.

●●●●○  
Tageslichtsteuerung /  
Blendschutz

●●●●○  
Abdunkelung /  
Sichtschutz

●●●●●  
Windbeständigkeit /  
Stabilität

## Lamisol®-Optionen

- Arbeitsstellung von 45 Grad – vermeidet plötzliches Abdunkeln während der Abwärtsfahrt.
- Verschiedene Winkel: Der untere Teil schützt vor Blendung, der mittlere Bereich lässt angenehmes Tageslicht durch und der obere Teil lenkt maximales Sonnenlicht ins Innere.
- Auch als Monoblock erhältlich – für die einfache Installation bei Renovationsprojekten.
- Spezielle Fertigung für eine hohe Windbeständigkeit bis zu 92 km/h.





## Solomatic®

Solomatic® ist die historische Lamellenstore von Griesser im ursprünglichen, klassisch-aktuellen Design. Sie ist nach wie vor sehr beliebt – besonders in der nördlichen Hemisphäre. Wir passen unseren Klassiker kontinuierlich an die jüngsten Technologien an.

⊕ Die historische Lamellenstore von Griesser.



Tageslichtsteuerung /  
Blendschutz



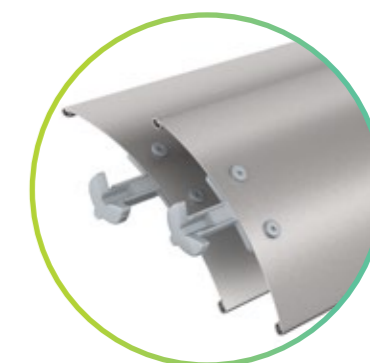
Abdunkelung /  
Sichtschutz



Windbeständigkeit /  
Stabilität

### Solomatic®

- Gewölbte und gebördelte Lamellen.
- In zwei verschiedenen Lamellenbreiten erhältlich.
- Hohe Windbeständigkeit.



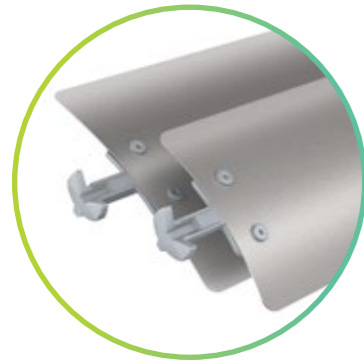
### Solomatic®-Optionen

- Arbeitsstellung von 45 Grad – vermeidet plötzliches Abdunkeln während der Abwärtsfahrt.
- Auch als Monoblock erhältlich – für die einfache Installation bei Renovationsprojekten.

# Aluflex®

Aluflex® ist der jüngste Neuzugang im Sortiment. Mit den flachsten und dünnsten Lamellen ist er sehr flexibel und leicht. Architekten empfehlen Aluflex® für beengte Platzverhältnisse.

- ⊕ Extraflach, leicht, Retro-Stil. Die flexibelsten Lamellen im Sortiment. Geeignet für Renovierung.



## Aluflex®

- Retro-Design.
- Extraflach für maximale Sicht ins Freie.
- Braucht wenig Platz für die Befestigung.

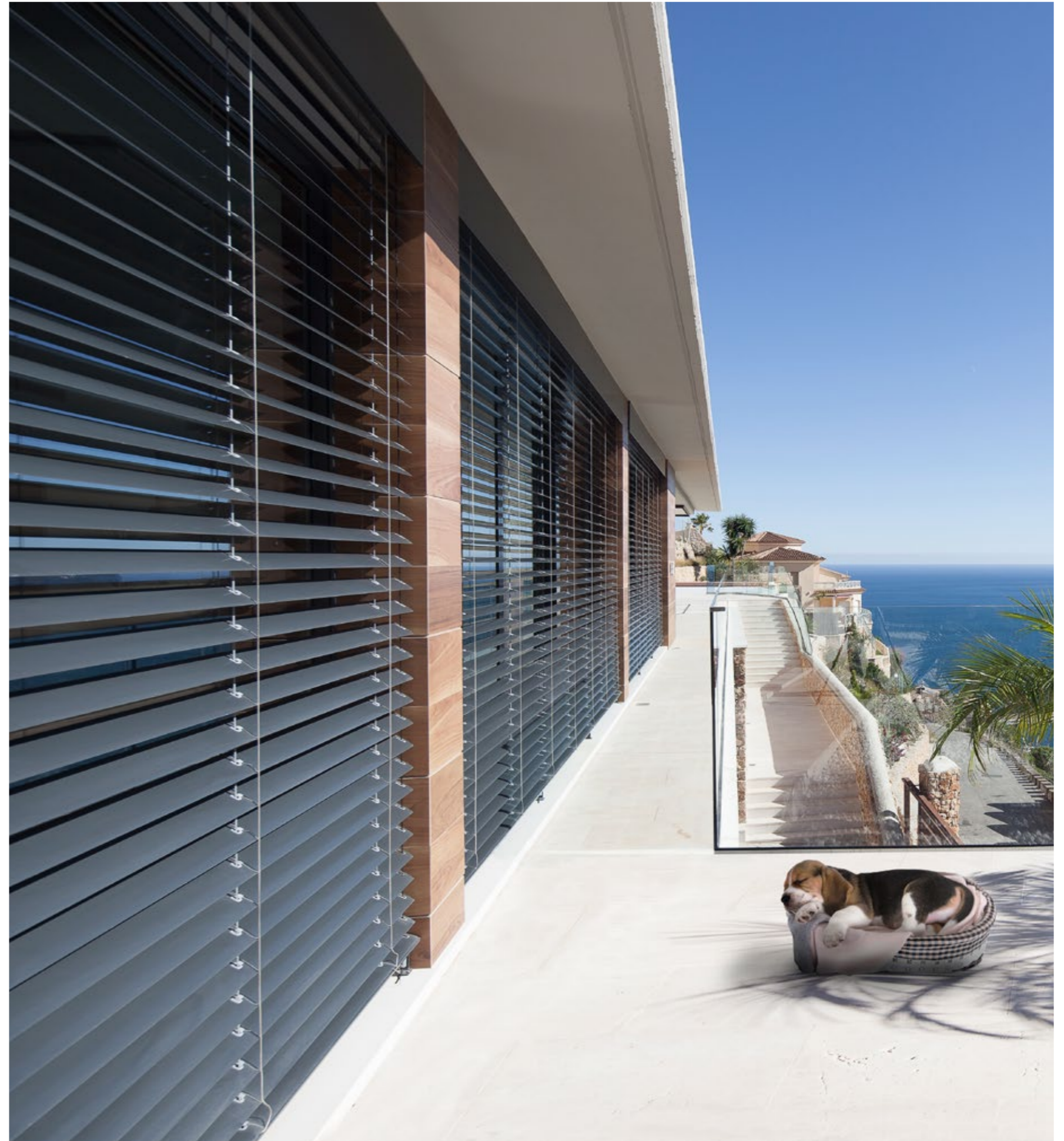
●●●○○  
Tageslichtsteuerung /  
Blendschutz

●○○○○  
Abdunkelung /  
Sichtschutz

## Aluflex®-Optionen

- Unterschiedliche Breiten für die Anpassung an den verfügbaren Platz.

●●●○○  
Windbeständigkeit /  
Stabilität





Das Wave House verbindet luxuriöses Design mit dem Passivhaus-Standard und ist durch intelligente Sonnenschutz- und Lüftungslösungen für das mediterrane Klima optimiert. Architekt Enrique Cacopardo beweist, dass nachhaltige Bauweise und hohe gestalterische Qualität kein Widerspruch sind. Hervorzuheben ist der ganzheitliche Ansatz, bei dem Materialien, Ausrichtung, Sonnenschutz und Luftdichtheit präzise aufeinander abgestimmt wurden.



## Eintauchen in die Welt der Griesser-Farben.

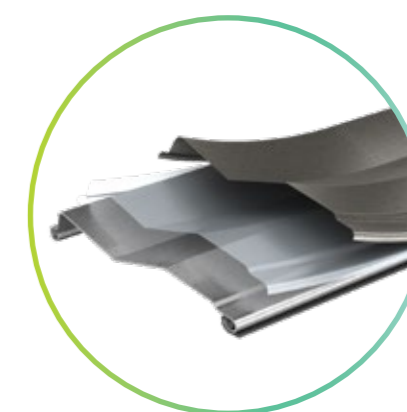
Wählen Sie für die perfekte Harmonie mit der Fassade aus mehr als 150 Farben. Die Farbe setzt sich aus dem Farbton, dem Glanzgrad und der Struktur zusammen. In der Standardversion werden die Bauteile mit einer glatten Oberfläche und einem Glanzgrad in Seidenglanz ausgeführt.



### BiColor.

Sie können für die Aussenseite eine Farbe wählen, mit der sich die Lamellenstoren visuell nahtlos in die gestaltete Fassade integrieren. Die Farbe der Innenseite kann sich nach raumspezifischen Farbtönen richten. **Exklusiv bei Griesser.**

Hinweis: Bei der BiColor-Ausführung ist auf der Innenseite des Behangs bei jeder Lamelle ein schmaler Streifen der äusseren Farbe sichtbar.



### Protect<sup>PLUS</sup>.

Anspruchsvolle Luftverhältnisse am Meer oder in Umgebungen mit hoher Luftverschmutzung sind eine Herausforderung für Lamellenprodukte. Die Zusatzbeschichtung für Lamellen schützt vor Filiformkorrosion.

### Eine breite Palette an Farben.

Erleben Sie die perfekte Harmonie zwischen Fenster und Fassade: Wählen Sie aus über 150 stilvollen Standardfarben\* – oder kreieren Sie Ihre individuelle Wunschfarbe. Unsere Experten setzen Ihre Ideen gerne um und erfüllen Ihnen jeden Farbwunsch.

\*RAL, NCS, VSR, IGP, AkzoNobel



# Das Rundum-Wohlfühlpaket für Ihre Räumlichkeiten.

Entdecken Sie die Steuerungslösungen von Griesser Smart Home und Smart Building. Dank smarter Vernetzung ist sogar eine Schnittstellenoffenheit für Fremdprodukte vorhanden. Aufeinander abgestimmte Technologien sorgen für optimalen Komfort. Tauchen Sie ein in den einzigartigen Dreiklang von Behaglichkeit.

⊕ Mit den Steuerungslösungen von Griesser erleben Sie thermischen und visuellen Komfort sowie optimalen Schutz Ihrer Privatsphäre – das ultimative Gefühl von Behaglichkeit.

### Visuelle Behaglichkeit.

Das Smart Home System von Griesser bietet die ultimative Kontrolle über den Lichteinfall in Ihrem Zuhause. Es eliminiert unangenehme Blendung und sorgt gleichzeitig für die optimale Lichtmenge – so viel oder so wenig Licht, wie Sie wünschen.

### Thermische Behaglichkeit.

Automatisch gesteuerter Sonnenschutz bietet das ganze Jahr über ein optimales Raumklima. Er reguliert nicht nur die Innentemperatur perfekt, sondern reduziert gleichzeitig den Bedarf an Heiz- und Kühlsystemen. Das spart Energie – eine perfekte Verbindung von Komfort und Nachhaltigkeit.

### Schützende Behaglichkeit.

Das Smart Home System von Griesser garantiert nicht nur Komfort, sondern auch den beruhigenden Schutz der Privatsphäre. Geniessen Sie die Geborgenheit Ihrer vier Wände, befreit von unerwünschten Blicken. Fühlen Sie sich sicher und ungestört.

### Griesser Smart Home.

Perfektes Zusammenspiel. Griesser Sonnenschutz, Wettersensoren, Empfänger und App. Griesser hat unterschiedliche Systeme im Sortiment, mit denen Sie Ihre Sonnenschutzanlagen zuverlässig vernetzen können. Wir bieten Ihnen die Lösung, die passgenau auf Ihre Bedürfnisse zugeschnitten ist.

### KNX Haus- und Gebäudeautomation.

**(Nicht kompatibel mit dem Solarantrieb.)**  
Die Griesser Sonnenschutzsteuerungen KNX sind Zentralsteuerungen mit umfangreicher Funktionalität für Gebäude jeder Grösse. Mit bewährten Funktionen wie Sonnennachlauf und Horizontbegrenzung erfüllen sie auch die höchsten Ansprüche an eine Sonnenschutzsteuerung.

### BiLine Funksteuerung.

Das Steuerungssystem Griesser BiLine bietet zeitgemässes Design und hohe Funktionssicherheit durch Routing-Technologie. Funktionssysteme haben den Vorteil, dass sie schnell montiert sind, sowohl bei Neubauten als auch bei der Nachrüstung einer Automatisierung in bestehenden Bauten.



# Nachhaltiger leben. Energie sparen.



### Visuelle Behaglichkeit.

Blendschutz, Sichtschutz und Tageslichtführung.



### Thermische Behaglichkeit.

Perfektes Raumklima & hohe Energieeffizienz.



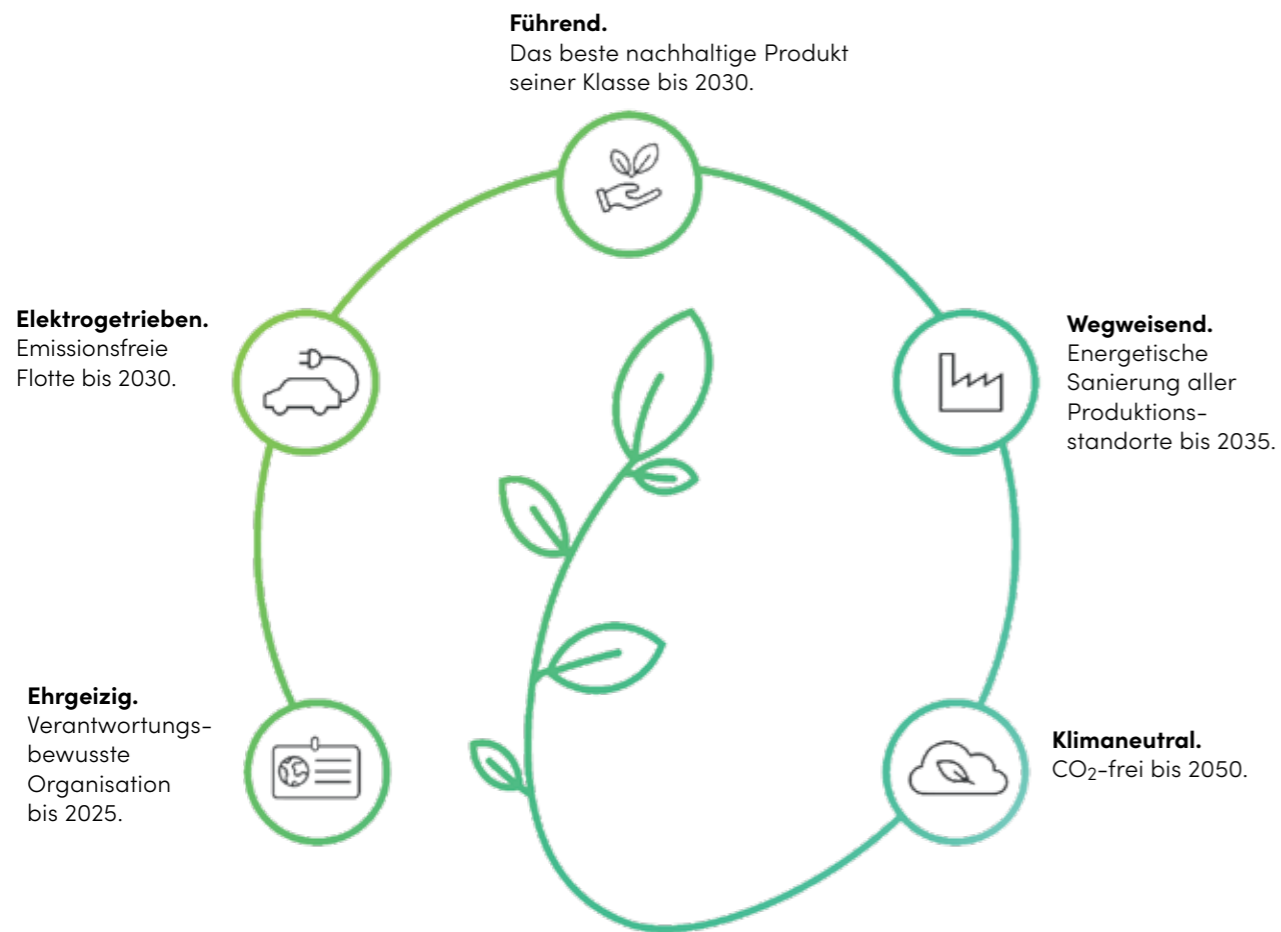
### Schützende Behaglichkeit.

Für mehr Privatsphäre und Diskretion.

# Nachhaltig innovativ.

## Klima und Wachstum in Balance.

Als zukunftsorientiertes Unternehmen sind wir uns unserer Verantwortung gegenüber Natur und Umwelt bewusst. Wir richten unser Tun auf ein langfristig nachhaltiges Handeln aus.



**Innovative Produkte aus ressourcenschonender Herstellung, gezielte Investitionen** in nachhaltige Gebäudesanierungen und Umstellung unserer Firmenflotte auf E-Mobilität sind einige essenzielle Merkmale, die unser auf nachhaltiges Wirtschaften ausgerichtetes Unternehmen auszeichnen.

Die Ziele unserer Klimavision können wir nur gemeinsam erreichen. Auf dem Weg in eine klimaneutrale Zukunft setzen wir auf die Zusammenarbeit mit engagierten Partnern. Seit 2008 sind wir aktiver Partner von myclimate, einem der führenden Anbieter für CO<sub>2</sub>-Kompensation und Klimaschutzberatung. Auch der renommierte Wirtschaftsverband swisscleantech zählt zu unseren starken Partnerschaften. Als aktives Fördermitglied hat Griesser die Charta für eine CO<sub>2</sub>-neutrale Schweiz bis 2050 unterzeichnet. Aber auch international sind wir aktiv: Seit 2022 gehören wir dem UN Global Compact an – dem weltgrössten Zusammenschluss von nachhaltig agierenden Unternehmen und den Vereinten Nationen.

-  **Smarte Strategie:** Reduktion der Gebäudeenergie mit automatisch gesteuerten Griesser-Produkten.
-  **Nachhaltiges Bauen:** grösste EPD/FDES-zertifizierte Produktpalette der Branche.
-  **Bewährtes Recycling:** klimaneutrale Entsorgung von Griesser-Storen seit 15 Jahren.
-  **Für die Zukunft des Klimas:** langfristige Partnerschaften und gezielte Förderung von Klimaschutzprojekten.
-  **Nachhaltiges Familienunternehmen:** ausgezeichnet mit dem Family Business Award 2022.

Wir reden nicht nur, wir handeln. Mit unseren zahlreichen Engagements für morgen zeigen wir unsere Tatkraft. Erfahren Sie mehr über unseren Einsatz für eine nachhaltige Zukunft.




# Griesser


Ihr Partner  
für Wohnkomfort-  
Lösungen.



 **Rollladen.**  
Rolpac®, Alucolor®, Minicolor®.

 **Fassadenmarkisen.**  
Solozip®, Soloscreen®,  
Soloroll®.



 **Fensterläden.**  
Klapp- und Schiebeläden.




  **Steuerungen.**  
Kompatibel mit Smart Home &  
Smart Building.

Griesser bietet eine unendliche Vielfalt an Sonnen- und Wetterschutzlösungen am Fenster und auf der Terrasse. Schlicht, robust und leistungsstark, sowohl was den visuellen als auch den thermischen Komfort betrifft, harmonisieren sie perfekt mit allen Architekturstilen.

Griesser-Produkte können diskret sein, lassen sich nach Belieben unsichtbar machen, können aber auch als klare Dekorelemente die einzigartige Ästhetik der Fassade hervorheben. Mit uns finden Sie hochwertige und nachhaltige Lösungen ganz nach Ihren Bedürfnissen.

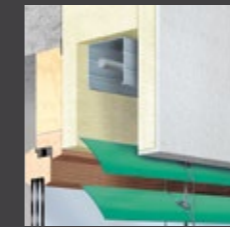


 **Lamellenstoren.**  
Metalunic®, Grinotex®, Lamisol®,  
Solomatic®, Aluflex®.

# Unsere Lamellenstoren im Überblick.

		Maximale Dimensionen.				
+	<b>Metalunic®</b> Die Lamellenstore Metalunic® besteht ganz aus Metall und ist die beste in ihrer Kategorie. Ihr komplett verdeckter Mechanismus bietet freie Sicht nach draussen.	8 m <sup>2</sup>	2800 mm	4000 mm	<ul style="list-style-type: none"> <li>Tageslichtsteuerung / Blendschutz</li> <li>Abdunkelung / Sichtschutz</li> <li>Windbeständigkeit / Stabilität</li> </ul>	<ul style="list-style-type: none"> <li>• Maximales Licht ohne Blendung.</li> <li>• Bietet höchste Sicherheitsstandards.</li> </ul>
		8 m <sup>2</sup>	4000 mm	4250 mm	<ul style="list-style-type: none"> <li>Tageslichtsteuerung / Blendschutz</li> <li>Abdunkelung / Sichtschutz</li> <li>Windbeständigkeit / Stabilität</li> </ul>	<ul style="list-style-type: none"> <li>• Exzellentes Licht mit minimaler Blendung.</li> <li>• Bietet ein erhöhtes Mass an Sicherheit.</li> <li>• Erhältlich in grösseren Dimensionen als Metalunic®.</li> </ul>
+	<b>Grinotex®</b> Ein extrem robustes Kabel aus ummanteltem Edelstahl ohne Textil als Garant für Langlebigkeit und für grössere Fenster geeignet.	10 m <sup>2</sup>	4500 mm	4300 mm	<ul style="list-style-type: none"> <li>Tageslichtsteuerung / Blendschutz</li> <li>Abdunkelung / Sichtschutz</li> <li>Windbeständigkeit / Stabilität</li> </ul>	<ul style="list-style-type: none"> <li>• Ideal für grosse Bürogebäude und Wohnräume geeignet.</li> <li>• Klare Züge.</li> </ul>
		15 m <sup>2</sup>	4500 mm	4500 mm	<ul style="list-style-type: none"> <li>Tageslichtsteuerung / Blendschutz</li> <li>Abdunkelung / Sichtschutz</li> <li>Windbeständigkeit / Stabilität</li> </ul>	<ul style="list-style-type: none"> <li>• Neutral, geradlinig, Design.</li> </ul>
+	<b>Lamisol®</b> Mit seinen Z-förmigen Lamellen ist es das ideale Produkt für Bürogebäude. Dank der sehr guten Abdunkelung ist es auch bestens für Wohnräume geeignet.	20 m <sup>2</sup>	5000 mm	4500 mm	<ul style="list-style-type: none"> <li>Tageslichtsteuerung / Blendschutz</li> <li>Abdunkelung / Sichtschutz</li> <li>Windbeständigkeit / Stabilität</li> </ul>	<ul style="list-style-type: none"> <li>• Benötigt bei Motorisierung weniger Energie.</li> <li>• Erhältlich in grösseren Dimensionen.</li> <li>• Ideal für platzbeschränkte Bausituationen.</li> </ul>

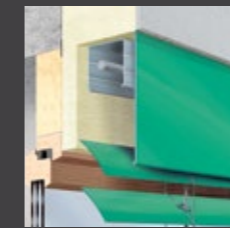
# Montagesituationen.



## Nischensystem

- Das Produkt ist in der dafür vorgesehenen Aussparung komplett versteckt.
- Es kann in die Aussendämmung integriert werden.
- Sehr ästhetisch, keine weitere Verkleidung erforderlich.

- ✓ Metalunic®
- ✓ Grinotex®
- ✓ Lamisol®
- ✓ Solomatic®
- ✓ Aluflex®



## Einbausystem mit Blende und Abdeckung

- Der Mechanismus ist verdeckt.
- Gute Erreichbarkeit für die Reinigung.
- Eine ideale Lösung bei eingeschränkten Platzverhältnissen.
- Ein Produkt nach Mass.

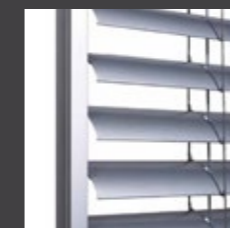
- ✓ Metalunic®
- ✓ Grinotex®
- ✓ Lamisol®
- ✓ Solomatic®
- ✓ Aluflex®



## Vorbausystem mit Box

- Attraktives Finish.
- Ein dekoratives Fassadenelement.
- Je nach Einbausituation kein Spiel zwischen der Führungsschiene und dem Fensterrahmen.

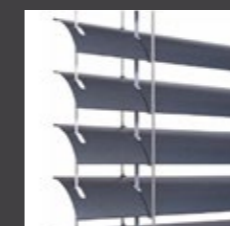
- ✓ Lamisol®
- ✓ Solomatic®
- ✓ Aluflex®



## Führungsschiene

- Erhöhte Steifigkeit und besserer Halt.
- Integrierte Schienen für noch mehr Ästhetik.

- ✓ Metalunic®
- ✓ Grinotex®
- ✓ Lamisol®
- ✓ Solomatic®
- ✓ Aluflex®



## Kabelführung

- Diskret.
- Ästhetisch.

- ✓ Solomatic®
- ✓ Aluflex®



Weiterführende technische Details finden Sie in unseren Dokumentationen unter: [griesser.com](http://griesser.com).

Inspired by the **Sun.**

---

**[griesser.com](http://griesser.com)**

